



## COMPTE-RENDU

**PRINTEMPS 2022**  
**15 CONCERTATIONS**  
pour améliorer  
la qualité  
des services TER

**votre avis**  
**COMPTE**

Volet 2

Comité de lignes Bassin de Saintes

28 avril 2022

### L'ESSENTIEL DES INTERVENTIONS LORS DU COMITÉ DE LIGNES

#### **La vie de votre ligne TER :**

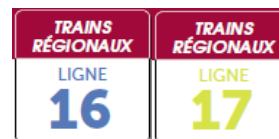
Retrouvez un résumé des actualités de votre ligne TER, les travaux prévus ainsi que les nouveautés horaires.

**Partie 1 : Actualité sur vos lignes 16 et 17**

**Partie 2 : Travaux de voies**

**Partie 3 : Nouveautés horaires**

**Partie 4 : Annexes**



## Partie 1 : Actualité de vos lignes TER (situation à date du comité de ligne) :

TRAINS RÉGIONAUX	TRAINS RÉGIONAUX
LIGNE	LIGNE
<b>16</b>	<b>17</b>

Comité de lignes

Ligne 16 Angoulême – Saintes – Royan

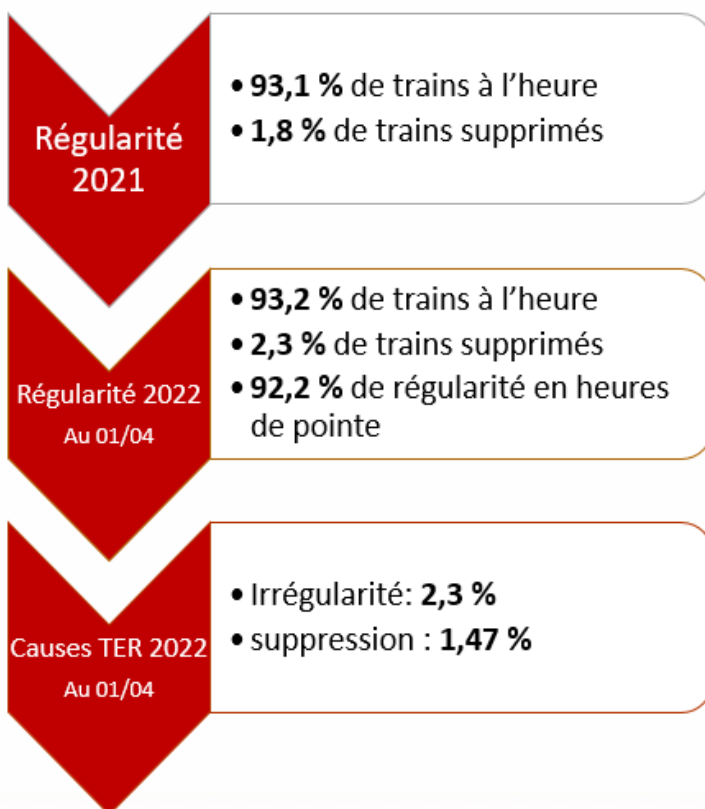
Ligne 17 Niort – Saintes – Royan

Participez aux échanges en posant vos questions via la messagerie TEAMS

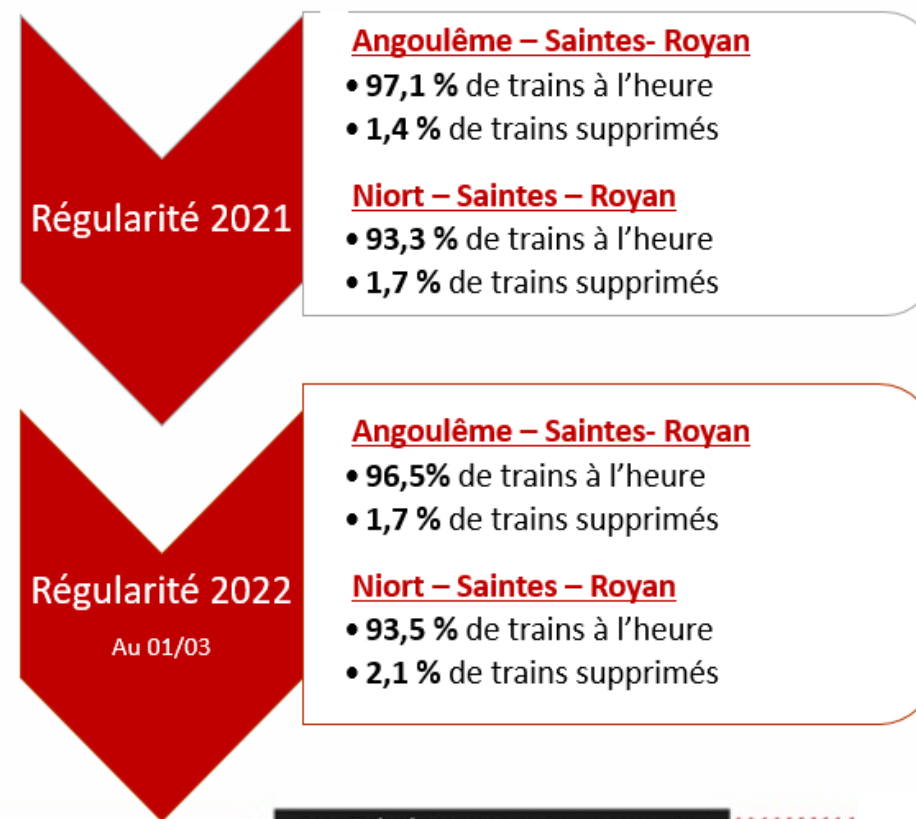
?

# Qualité de service

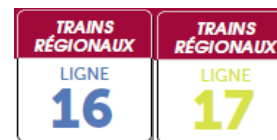
## Sur le réseau TER N-Aquitaine



## Sur vos lignes



## 2 : Travaux de voies (situation à date du comité de ligne) :



Comité de lignes

Ligne 16 Angoulême – Saintes – Royan

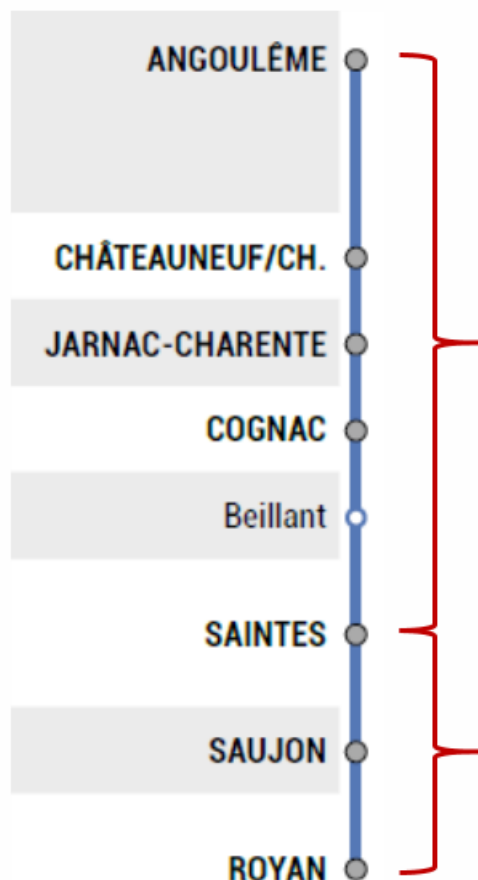
Ligne 17 Niort – Saintes – Royan

# Travaux de voies 2022-23

### Modernisation de la signalisation entre Beillant et Angoulême

**SA 2022** : Remplacement du Tableau de Contrôle Optique de la gare de Beillant  
Opération coup de poing :  
15h du SA 11/06/22 15h40 au DI 12/06/22 11h40

**SA 2023** : Mise en place d'une commande centralisée  
Fermeture de la ligne :  
Du Lundi 20/03/23 au dimanche 25/06/23



Participez aux échanges en posant vos questions via la messagerie TEAMS



Pour connaître tous les travaux de la ligne, consultez le dossier complet de SNCF Réseau sur [transport.nouvelle-aquitaine.fr](https://transport.nouvelle-aquitaine.fr)

### Maintenance générique de jour

5h10 du 07/02/22 au 25/02/22 et du 26/09/22 au 14/10/22  
5h10 du 06/02/23 au 24/02/23 et du 25/09/23 au 13/10/23

### Maintenance générique de jour

7h du 07/03/22 au 25/03/22 et du 12/09/22 au 30/09/22  
7h du 06/03/23 au 24/03/23 et du 11/09/23 au 22/09/23

Comité de lignes

Ligne 16 Angoulême – Saintes – Royan

Ligne 17 Niort – Saintes – Royan

# Travaux de voies 2022-23

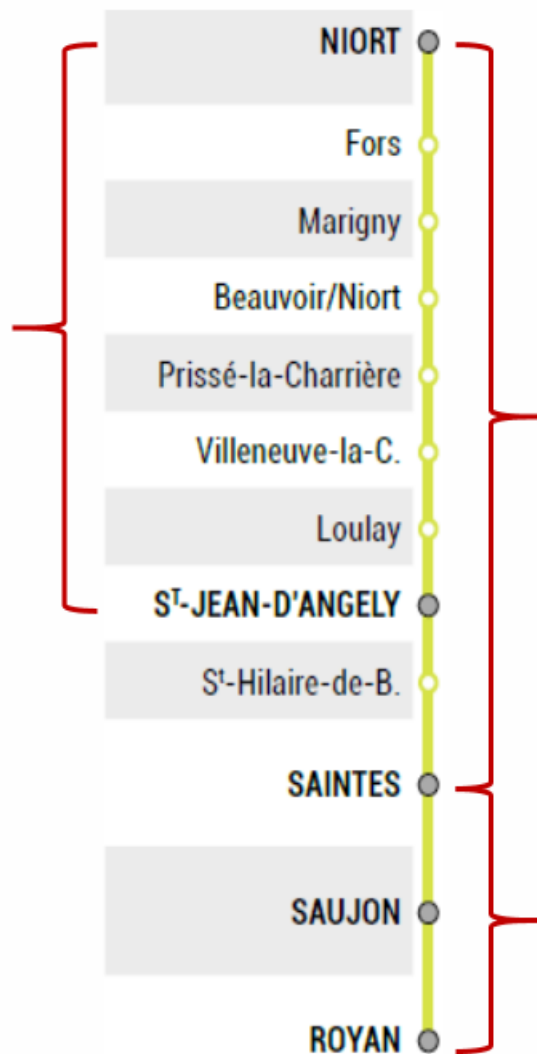
## Travaux de modernisation PDIFER

Remplacement de ballast et traverses

Curage de fossés

Travaux de voies

février, mars, avril et octobre 2022



## Maintenance générique de jour

7h du 28/02/22 au 18/03/22 et du 24/10/22 au 18/11/22

4h du 27/02/23 au 17/03/23 et du 23/10/23 au 17/11/23

## Maintenance générique de jour

7h du 07/03/22 au 25/03/22 et du 12/09/22 au 30/09/22

7h du 06/03/23 au 24/03/23 et du 11/09/23 au 22/09/23

Participez aux échanges en posant vos questions via la messagerie TEAMS



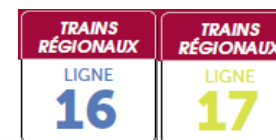
Pour connaître tous les travaux de la ligne, consultez le dossier complet de SNCF Réseau sur [transport.nouvelle-aquitaine.fr](https://transport.nouvelle-aquitaine.fr)

## Partie 3 : Nouveautés horaires (situation à date du comité de ligne) :

Comité de lignes

Ligne 16 Angoulême – Saintes – Royan

Ligne 17 Niort – Saintes – Royan



Participez aux échanges en posant vos questions via la messagerie TEAMS

# Amélioration des correspondances TER / TGV au cours du SA2022

Depuis avril 2022 : modification horaires pour améliorer certaines correspondances TER / TGV, en complément des 3 créations du début du SA2022 et de celles existantes au SA2021.

- **Ligne 17 : Niort – Royan**
  - Les vendredis, le TER Niort 20h06 – Royan 21h40 retardé de 50 minutes (Départ Niort 20h55 , correspondance avec le TGV arrivant à 20h38).
    - Meilleure répartition des horaires de départ depuis Paris (18h30), en complément de ceux existants déjà à 17h44 et 19h44 via Angoulême.
  - Les dimanches, le TER Niort 10h – Royan 11h36 avancé à 9h15 (correspondance avec le TGV arrivant à 9h01)
    - Correspondance réduite à 15 minutes contre 1h au début du SA 2022.
- **Ligne 16 : Angoulême – Royan**
  - Les samedis, le TER Royan 7h21 – Niort 8h56 retardé de 15 minutes (arrivée à 9h11 à Niort correspondance TGV à 9h29).
    - Correspondance réduite à 18 minutes contre 33 minutes en début de SA .

# Horaires 2023 : les évolutions

	SERVICES	CONNEXIONS
NIORT	🚶 🚴 🦽 🦼	🚗 TANIIB 🚋 14 🚋 12-13-15-17-18
Fors	🦽	
Marigny	🦽	
Beauvoir/Niort	🦽	🚗 TANIIB
Prissé-la-Charrière		🚗 TANIIB
Villeneuve-la-C.	🦽	
Loulay	🦽	
ST-JEAN-D'ANGELY	🚶 🚴 🦽 🦼	🚋 11
S'-Hilaire-de-B.	🦽	
SAINTES	🚶 🚴 🦽 🦼	🚗 15 16 🚗 BUSS 🚋 08-12-13
SAUJON	🚶 🚴 🦽 🦼	🚗 Carabus 🚋 16
ROYAN	🚶 🚴 🦽 🦼	🚗 Carabus 🚋 9-9E-12 🚋 16

## Maintien des horaires du SA2022 :

- Arrivée à Niort depuis Saintes le matin à 7h16 et 8h05
- Départ de Niort le soir à 17h49 et 18h40

## Maintien des temps de correspondances TER TGV du SA2022 :

Exemples de TER en correspondances à Niort :

- Vers Paris : 7h16, 8h58 (été), 11h15
- Depuis Paris : 9h14 (Dimanche), 17h49, 19h21, 20h51 (Vendredi)

# Horaires 2023 : les évolutions

	SERVICES	CONNEXIONS
ANGOULÊME		  3-4-5-6-7-8-9-10 11-13-15-18-20 21-23-24-R3 Angoulême-Périgueux Angoulême-Limoges
CHÂTEAUNEUF/CH.		
JARNAC-CHARENTE		
COGNAC		
Beillant		
SAINTES		 08-12-13
SAUJON		
ROYAN		 



## Modification horaires pour les usagers du quotidien:

- Val de Charente Angoulême – La Rochelle du matin avancé pour une arrivée avant 9h à La Rochelle  
 → En 2023 : Angoulême 6h20 – Saintes 7h29 – La Rochelle 8h40
- Premier TER Saintes – Royan avancé de 8min (Arrivée à 8h10 vs 8h18 en 2022)

## Modifications horaires pour continuer à améliorer les correspondances TER / TGV à Angoulême :

- TER 864538 Angoulême 12h40 – Saintes 13h40 (avancé de 27 minutes pour correspondance TGV à 12h23 )
- TER 864512 Royan 11h38 – Angoulême 13h16 (retardé de 12 minutes pour TGV à 13h33 )
- TER 864516 Royan 13h22 – Angoulême 14h58 (retardé de 30 minutes pour correspondance TGV)
- A l'été 2023, le dimanche, après mise en service de l'automatisation de la signalisation, le TER864518 Royan 16h24 - Angoulême 17h58 (retardé de 30 minutes pour créé une correspondance TGV à 18h33)

## Maintien des autres correspondances du SA2022

## Partie 4 : Annexes

- A la tribune :

- Monsieur Jacky EMON, Conseiller régional délégué au TER et à l'intermodalité, Région Nouvelle-Aquitaine
- Monsieur Cyril MAITRE, Directeur de lignes littoral, DTL Poitou-Charentes, SNCF Voyageurs
- Madame Catherine DELAGARDE, Directrice de projets, SNCF Gares et Connexions
- Monsieur Florent KUNC, Directeur territorial adjoint, SNCF Réseau
- Monsieur Grégoire DELECROIX, Responsable Secteur de mobilité Charentes, Région Nouvelle-Aquitaine



## COMPTE-RENDU

**PRINTEMPS 2022**  
**15 CONCERTATIONS**  
pour améliorer  
la qualité  
des services TER

**votre avis**  
**COMPTE**

*Retrouvez l'ensemble des questions et propositions  
concernant les lignes 16 et 17 ainsi que leurs réponses  
dans les volets 1 et 3 du compte-rendu*