

## COMPTE-RENDU

**AUTOMNE 2021**

**18 CONCERTATIONS**

pour améliorer  
la qualité  
des services TER

**votre avis  
compte !**



Volet 2

Comité de ligne Bressuire - Saumur

29 novembre 2021

### L'ESSENTIEL DES INTERVENTIONS LORS DU COMITÉ DE LIGNE

#### **La vie de votre ligne TER :**

Retrouvez un résumé ds actualités de votre ligne TER, les travaux prévus ainsi que les nouveautés horaires.

**Partie 1 : Actualité sur votre ligne 10**

**Partie 2 : Travaux de voies**

**Partie 3 : Nouveautés horaires**

**Partie 4 : Annexes**



RÉGION  
**Nouvelle-  
Aquitaine**

La Région vous transporte

# Partie 1 : Actualité de votre ligne TER (situation à date du comité de ligne) :



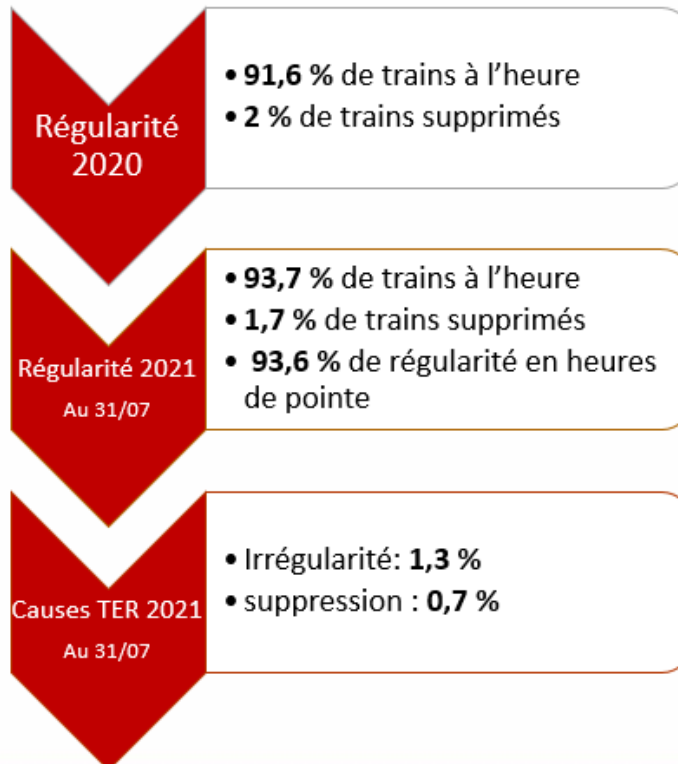
Comité de ligne – Bressuire – Saumur – ligne 10

Participez aux échanges en posant vos questions par SMS au 07 67 67 98 41

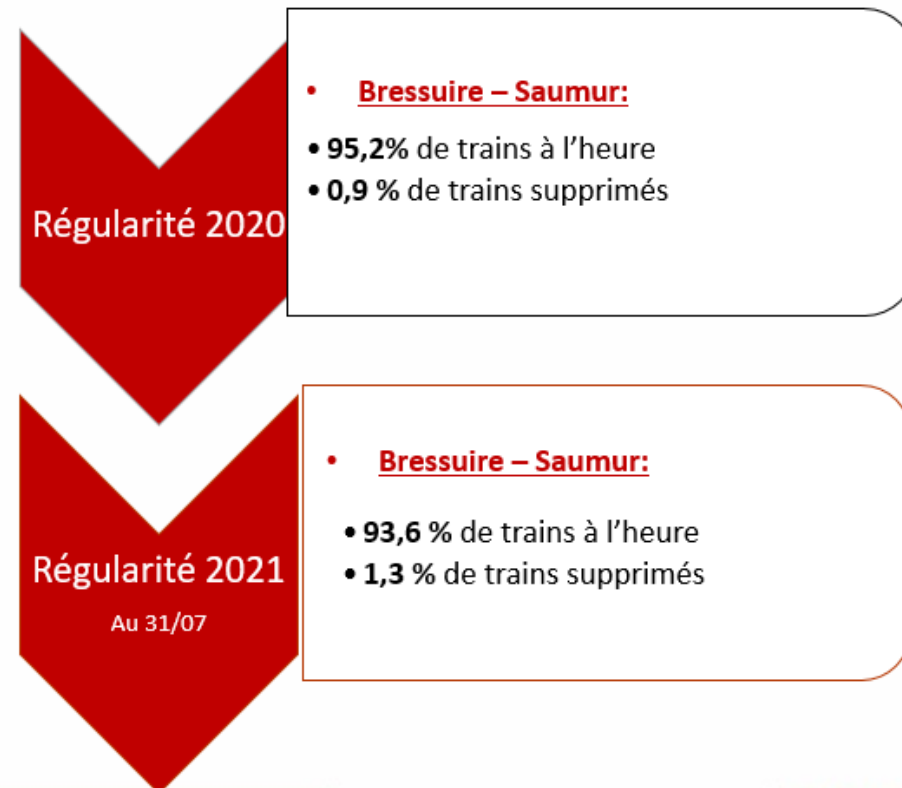


## Qualité de service

### Sur le réseau TER N-Aquitaine



### Sur votre ligne



## Partie 2 : Travaux de voies (situation à date du comité de ligne) :



Comité de ligne – Bressuire – Saumur – ligne 10

# Travaux de voies 2022

### Maintenance générique

De 5h à 6h20 de jour pendant 27 semaines du 03/01 au 06/03, du 09/05 au 17/06 et du 05/09 au 02/12

### Maintenance générique

5h10 de jour pendant 9 semaines du 07/03 au 01/04, du 30/05 au 03/06 et du 03/10 au 28/10

Aucun impact sur les circulations TER



Participez aux échanges en posant vos questions par SMS au 07 67 67 98 41



Pour connaître tous les travaux de la ligne, consultez le dossier complet de SNCF Réseau sur [transport.nouvelle-aquitaine.fr](https://transport.nouvelle-aquitaine.fr)

## Partie 3 : Nouveautés horaires (situation à date du comité de ligne) :



Comité de ligne – Bressuire – Saumur – ligne 10

Participez aux échanges en posant vos questions par SMS au 07 67 67 98 41



# Horaires 2022 : les évolutions

SAUMUR		TER Aléop Soumur agglabus
Montreuil-Bellay		
Brion-près-Thouet		
THOUARS	♿ ♿ ♿ ♿ ♿	R2-10-19-32
S <sup>te</sup> -Gemme		
Noirterre		
BRESSUIRE	♿ ♿ ♿	Agglo2B Rue de l'Alouette Place Jules Ferry R1-11-13-14-19 40-41-42-43
Cerizay		15-41
St-Mesmin		
Pouzauges		
Chantonay		
La Roche-sur-Yon		TER Aléop Impulsyon
Les Sables-d'Olonne		



### Maintien de l'offre du SA2021

#### Toute l'année :

- 6 AR/jour Thouars – Saumur dont certains prolongés vers / depuis Bressuire ou La Roche-sur-Yon et Tours ou Angers
- 3AR en TER, 3AR en Car

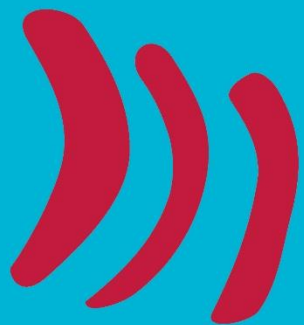
#### Maintien du train des plages :

- 1 AR Saumur / Les Sables d'Olonne
- Le weekend en mai, juin et septembre
- Toute la semaine en juillet – août

Correspondance TGV vers Paris des TER desservant Tours

## Partie 4 : Annexes

- **A la tribune :**
  - Jacky EMON, Conseiller régional délégué au TER et à l'intermodalité, Région Nouvelle-Aquitaine
  - Grégoire DELECROIX, Responsable Secteur de mobilité, Région Nouvelle-Aquitaine
  - Peggy POPIEUL, Directrice territoriale de lignes Poitou-Charentes, SNCF Voyageurs
  - Rodolphe FOUCAUD, SNCF Réseau
  - Frédéric MATHA, Directeur des gares Poitou-Charentes, SNCF Gares & Connexions



## COMPTE-RENDU

**AUTOMNE 2021**

**18 CONCERTATIONS**

**pour améliorer  
la qualité  
des services TER**

**votre avis  
compte !**



Retrouvez l'ensemble des questions et propositions concernant la  
ligne 10 ainsi que leurs réponses dans les volets 1 et 3 du  
compte-rendu.



RÉGION  
**Nouvelle-  
Aquitaine**

La Région vous transporte