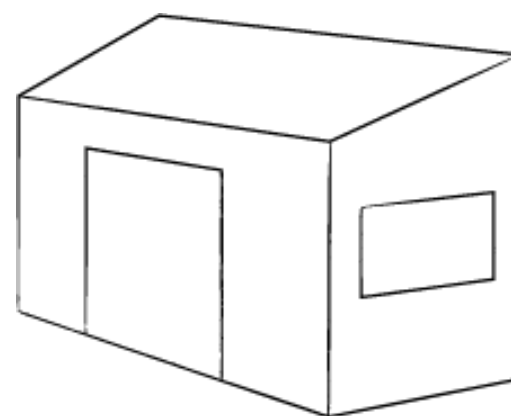
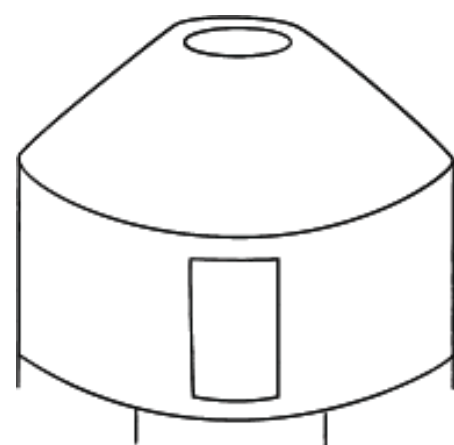
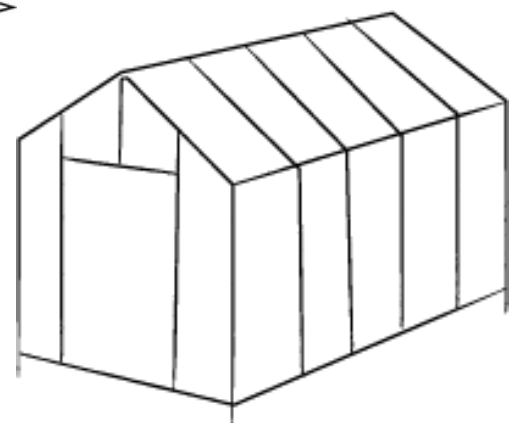
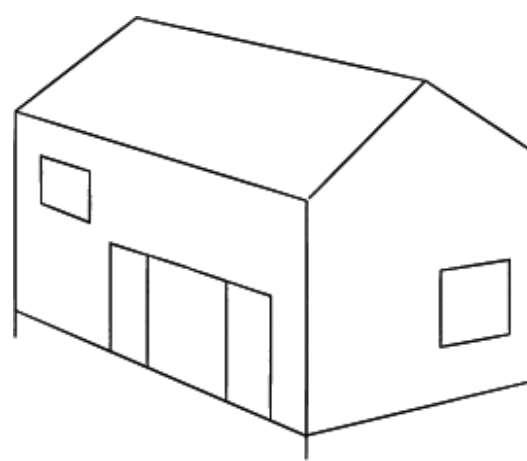
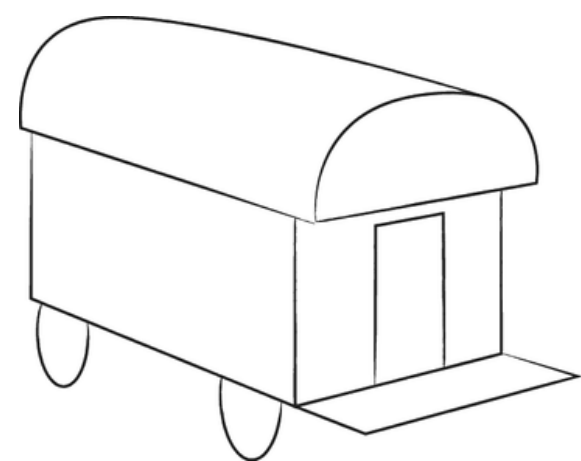


L'association Hameaux Légers



Contexte et raison d'être

enjeux

L'accès à l'habitat décent,
sécurisé et pérenne pour
toutes et tous

+

Un habitat et un habiter
en lien à l'environnement
et aux territoires ruraux

vision

Vers un monde d'entraide
et où chacun.e peut
accéder à des modes de vie
durables et solidaires, au
sein de territoires vivants.

mission

Accompagner les acteurs
du territoire à la création
d'écohomeaux accessibles
financièrement, pour
permettre à toutes et tous
de se loger de manière
durable et solidaire.

Le projet collectif de hameau léger

Un hameau léger est un écohameau composé d'habitats réversibles, participatif et inclusif, accessible financièrement, où la propriété du sol et du bâti est durablement dissociée (bail emphytéotique) et où les occupants sont propriétaires de leurs habitats réversibles, en lien avec la commune et le territoire qui l'accueille.



Une alternative pour Habiter autrement



HABITAT PARTICIPATIF



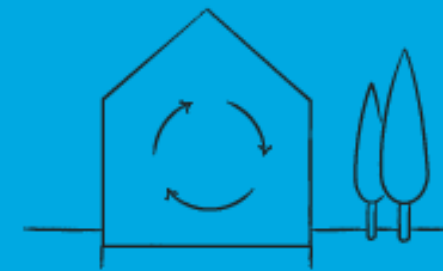
ACCESSIBILITÉ FINANCIÈRE



RÉVERSIBILITÉ DES HABITATS



DISSOCIATION DE LA PROPRIÉTÉ
DU SOL ET DE L'HABITAT



PRÉSERVATION & RÉGÉNÉRATION
DES ÉCOSYSTÈMES

Comment réalise-t-on notre mission : nos 3 pôles d'activités !

sensibiliser et relier

partager notre vision au plus grand nombre,
fédérer un réseau d'acteurs engagés pour
l'habitat réversible et encourager les élu·es à
accueillir des hameaux légers.



accompagner

aider les individus, les collectifs et
collectivités à mûrir, concrétiser et relier
leurs projets, dans le respect des
aspirations et des rythmes de chacun·e.



transmettre

créer et relayer les ressources (savoir-faire, outils,
réseaux) permettant d'accéder à des habitats et des
modes de vie durables et solidaires.

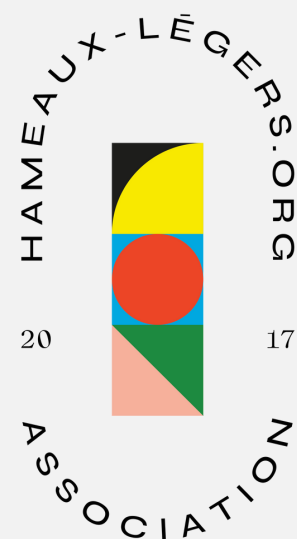


L'association et ses forces vives

Hameaux Légers est une association d'intérêt général composée de 40 bénévoles, 9 salarié.e.s, 3 services civiques et environ 1000 adhérent.e.s.

L'association est installée à Évran (Côtes d'Armor) et accompagne 9 projets de hameaux légers, principalement en Bretagne mais également dans le Lot, le Nord et les Alpes-Maritimes.





Plus d'informations...

**www.hameaux-legers.org
collectivites@hameaux-legers.org**