



25 avril 2023

La Rochelle – Bordeaux
La Rochelle – Rochefort

Usagers du TER, votre avis compte !



Participez aux échanges en posant vos questions via la messagerie TEAMS

?



- La Rochelle - Rochefort - Saintes - Bordeaux
- La Rochelle - Rochefort



RÉGION
Nouvelle-Aquitaine



- La Rochelle <> Rochefort <> Saintes <> Bordeaux
- La Rochelle <> Rochefort



Organisation des transports ferroviaires régionaux : rôles, responsabilités, financements



AOM des TER

- décide et finance les services ferroviaires régionaux (horaires, fréquences, points d'arrêt, entretien MR)
- définit et achète le matériel roulant
- décide des tarifs
- finance hors compétence les travaux sur le réseau ferroviaire et dans les gares
- finance les pôles d'échanges

Exploitant des TER

- met en œuvre et exploite les services ferroviaires régionaux pour le compte de la Région
- Gère les services dans les gares et haltes régionales

Gestionnaire du réseau ferroviaire

- gère l'ensemble des circulations ferroviaires
- Produit les horaires en coordination avec les autres entités
- entretient les voies
- réalise les travaux

Propriétaire des gares et haltes

- Gère les services dans les gares nationales
- réalise les travaux





Organisation des transports ferroviaires régionaux : rôles, responsabilités, financements

La Région finance :

la subvention d'exploitation pour les TER

- Dont péages ferroviaires

les travaux sur le réseau ferroviaire

les travaux dans les gares et haltes

347 M€

65 M€

51 M€

4 M€



VOYAGEURS



RÉSEAU



GARES
& CONNEXIONS

- La Rochelle <> Rochefort <> Saintes <> Bordeaux
- La Rochelle <> Rochefort

Participez aux échanges en posant vos questions via la messagerie TEAMS



TER Nouvelle-Aquitaine: les chiffres clés

SNCF - RÉGION : QUI FAIT QUOI ?
Chiffres 2023

LONGUEUR DU RÉSEAU
3 410 KM
GÉRÉ PAR SNCF RÉSEAU

90 000
VOYAGEURS PAR JOUR
+ 22% DE FRÉQUENTATION

50,9 MILLIONS €
POUR DES TRAVAUX D'INFRASTRUCTURE FERROVIAIRE INVESTIS PAR LA RÉGION

80%
DU COÛT DU VOYAGE PRIS EN CHARGE PAR LA RÉGION

GARES & HALTES
314 POINTS D'ARRÊT SUR **32** LIGNES
GÉRÉES PAR SNCF GARES ET CONNEXIONS

BUDGET DE LA RÉGION POUR LE SERVICE TER (HORS INVESTISSEMENT)
346,85 MILLIONS €
INVESTIS PAR LA RÉGION

← 740 CIRCULATIONS →
PAR JOUR

PARC DE MATÉRIEL
195 TER
65% ÉLECTRIQUES ET BI-MODES
GÉRÉS PAR SNCF VOYAGEURS

4 MILLIONS €
POUR LA MODERNISATION DES GARES ET LE CONFORT DES VOYAGEURS INVESTIS PAR LA RÉGION

RENOUVELLEMENT / MAINTENANCE
25,3 MILLIONS €
INVESTIS PAR LA RÉGION

EN 2023
+ 2 HALTES
→ La Bouscat Ste Germaine (ligne Bordeaux-Le Verdon), Juin 2023
→ La Couronne (ligne Angoulême-Bordeaux) Décembre 2023

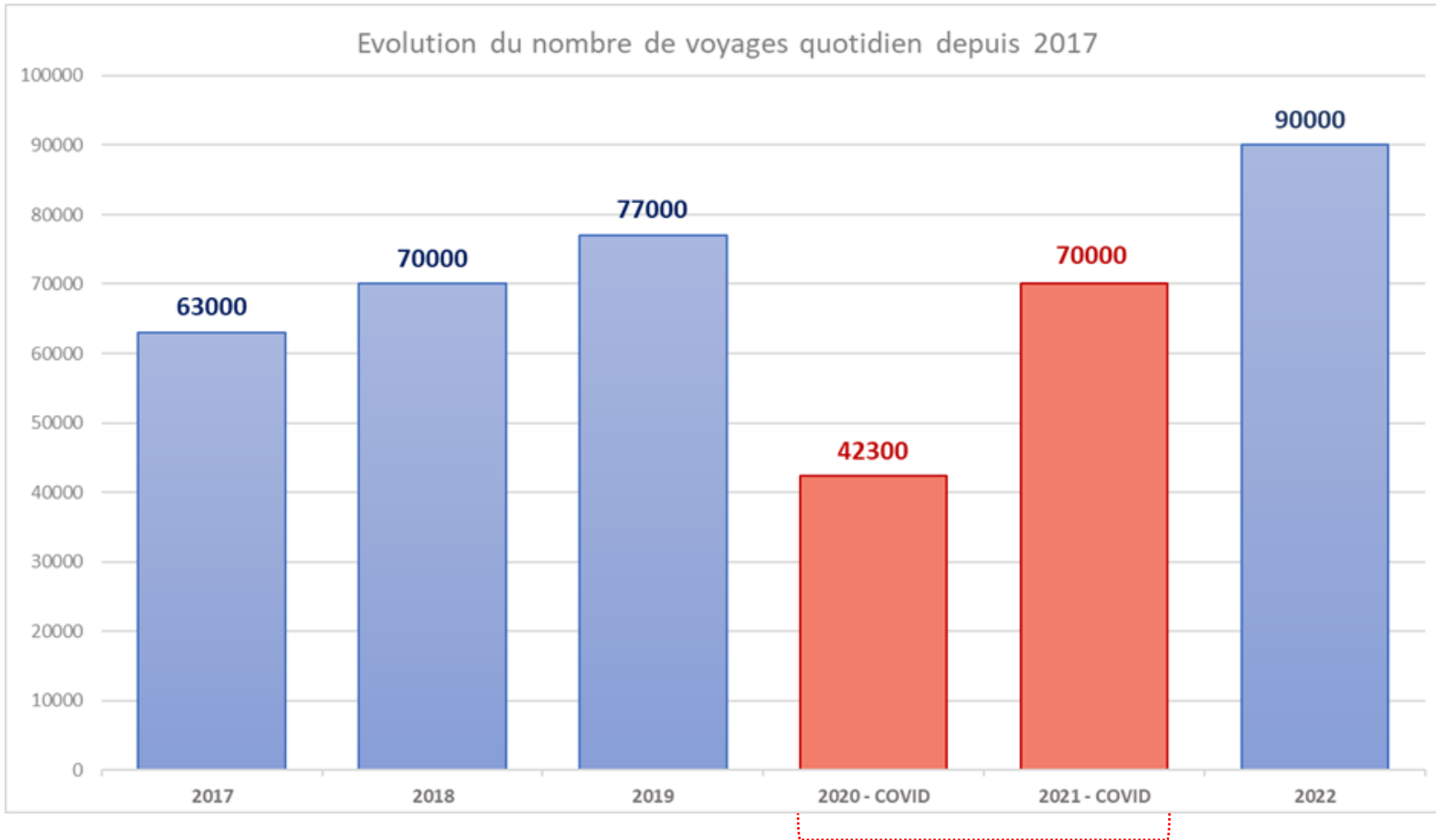
+ 15 RAMES
160 MILLIONS €
MISE EN SERVICE 2025
INVESTIS PAR LA RÉGION

- La Rochelle <> Rochefort <> Saintes <> Bordeaux
- La Rochelle <> Rochefort

Participez aux échanges en posant vos questions via la messagerie TEAMS



Fréquentation voyageurs: en hausse de + 22% par rapport à 2019



Période COVID

- La Rochelle <> Rochefort <> Saintes <> Bordeaux
- La Rochelle <> Rochefort



Les investissements dans le matériel roulant *Actualités*

Augmenter le nombre de trains

Commande de 15 nouveaux trains passée par la Région fin 2022

11 Régiolis et 4 Régio2N pour 160 M€



Innover

Etude sur les trains légers innovants (en lien avec le Ferrocampus)



Décarboner

1^{ère} circulation d'un Régiolis hybride au **biodiesel** en 2023

1^{ère} rame TER à batteries rechargeables en cours d'équipement

Phase 2 de l'étude de faisabilité du TER au BioGNV cette année



Les investissements dans le réseau ferroviaire

Objectif : sauvegarder et moderniser le réseau ferroviaire

Les engagements déjà pris par la Région

1) CPER 2015-2020 et sa prolongation jusqu'à 2022 :

Les partenaires ont investi massivement dans les infrastructures ferroviaires sur la période 2015-2022 (part Régionale : 532 M€). Le taux d'engagement du CPER 2015-2022 est de 92%.

2) Protocole pour les Lignes de Desserte Fine du Territoire (2023 – 2032)

Le protocole LDFT a été signé en 2021 entre l'Etat et la Région. Il permet de classer le réseau ferroviaire en 3 catégories, avec des clés de financement propres à chaque ligne.

3) volet mobilités pour le CPER (2023 – 27)

Les négociations sur le futur volet mobilité CPER entre l'Etat et la Région vont commencer prochainement et permettront de poursuivre la dynamique de renouvellement et développement du réseau ferroviaire en Région Nouvelle Aquitaine.



- La Rochelle <> Rochefort <> Saintes <> Bordeaux
- La Rochelle <> Rochefort

Les investissements dans le réseau ferroviaire

- Principaux investissements inscrits au CPER sur les lignes du périmètre :
 - Etude de modernisation de la signalisation La Rochelle-Saintes (1,5 M€ dont part régionale 1M€)



Les investissements dans les gares et haltes TER

Améliorer le confort et les services aux voyageurs :

- Un **programme pluriannuel d'investissements 2020-26** pour améliorer les services en gares, l'information voyageurs en temps réel ;

Budget 2023 : 5,4M€, dont **4M€ de participation Région**

- Etude de 30 gares/haltes pour traitement intégral en vue de travaux dans les années ultérieures.
- Traitement intégral de 40 gares/haltes

Budget 2022 : 3,1M€ dont 2,6M€ de participation Région (45 gares étudiées, 10 gares/haltes traitées)

- Des aménagements de **Pôles d'Echanges Multimodaux**.



Le PEM d'Hendaye inauguré en juin 2022

Les investissements dans les gares et haltes TER

Accessibilité

- Une mise aux normes de **l'accessibilité des arrêts prioritaires** définis aux **Schémas Directeurs d'Accessibilité**, objectif 45 arrêts traités d'ici fin 2024.
- Accessibilité des quais :
 - 22 gares traitées à fin 2022
 - 8 gares seront traitées en 2023/24
 - les autres gares seront traitées entre 2025 et 2029
- Accessibilité des bâtiments voyageurs : 34 réalisés, traitement de 9 gares d'ici fin 2025



Concertation en 2023 pour définir un nouveau schéma

- La Rochelle <> Rochefort <> Saintes <> Bordeaux
- La Rochelle <> Rochefort

Les évolutions de la gamme tarifaire

- **Sur les courtes distances inférieures à 24Km :**
 - Un tarif à 2€ pour le Billet Jeunes
 - Un tarif à 4€ l'A/R pour le billet Escapades (juillet / Août)
- **Offre pour les abonnés annuels en juillet et août :**
 - Abonnement Jeunes – 28 : libre circulation sur les TER (toutes destinations) tous les jours.
 - Abonnements 28+ : libre circulation sur les TER (toutes destinations) les week-ends pour deux personnes.
- **Et toujours -50% pour tous toute l'année avec la Carte +, des billets Petit prix, des tarifs réduits pour voyager à plusieurs,...**



Les évolutions de la gamme tarifaire

- **Fin de la 1^{ère} classe au 1^{er} septembre 2023**
- **Augmentation des tarifs au 1^{er} juillet :**
 - + 2% pour les abonnements
 - + 4 % pour les billets
- **Exemple trajet La Rochelle – Rochefort :**
 - En TER : 5 € (plein tarif)
 - En voiture : 9 € (coût pour 72 km, base 0,27€/km)
- **Rentrée 2023 :** Les abonnés scolaires TER passent sur carte MODALIS
- PASS SCOLAIRE

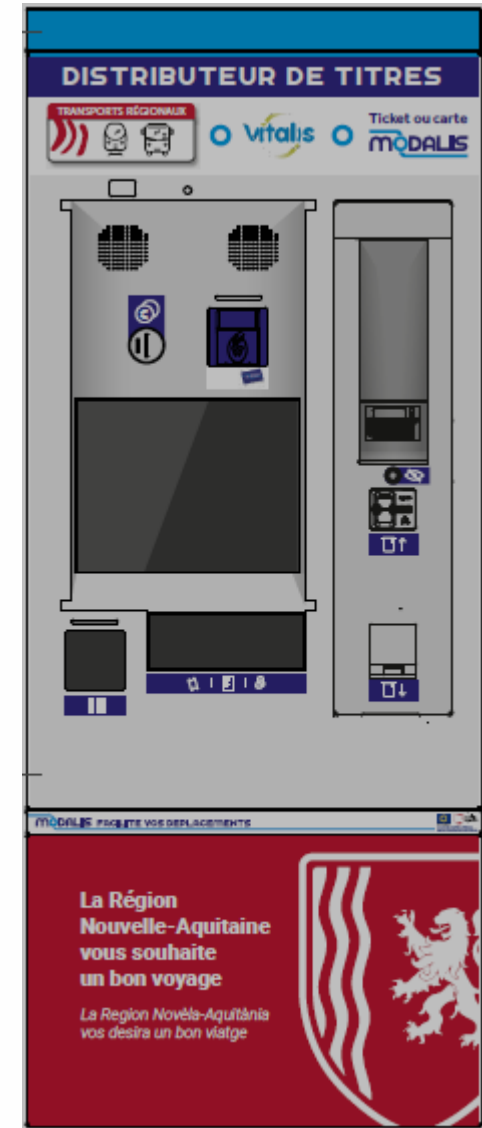
- La Rochelle <> Rochefort <> Saintes <> Bordeaux
- La Rochelle <> Rochefort

De nouveaux outils pour la distribution

Nouveaux outils de distribution déployés sur le territoire de Nouvelle-Aquitaine :

- dès septembre 2023 dans les cars interurbains régionaux
- à partir de 2024 dans les gares de Nouvelle-Aquitaine.

Ces nouveaux équipements **au service de l'intermodalité** vont permettre à l'utilisateur d'acheter en un point et sur un même support tous les titres de transports régionaux (Train TER, cars) y compris ceux des agglomérations urbaines qui adhèrent ou vont adhérer sur notre territoire (bus, tram, vélo...).



- La Rochelle <> Rochefort <> Saintes <> Bordeaux
- La Rochelle <> Rochefort

Participez aux échanges en posant vos questions via la messagerie TEAMS



Liné'R, Facilit'R, Direct'R : la nouvelle codification des TER

Dès le 11 décembre 2022, sur les trains Nouvelle-Aquitaine

3 lettres repères pour bien choisir son TER

Liné'R
+ d'arrêts desservis

Facilit'R
+ fréquents en périphérie urbaine

Direct'R
+ rapides entre deux agglomérations

+ de 300 destinations en Nouvelle-Aquitaine

Plus d'infos sur transports.nouvelle-aquitaine.fr

- La Rochelle <> Rochefort <> Saintes <> Bordeaux
- La Rochelle <> Rochefort

Fréquentation voyageurs : zoom sur les lignes

Ligne 15 : La Rochelle - Bordeaux

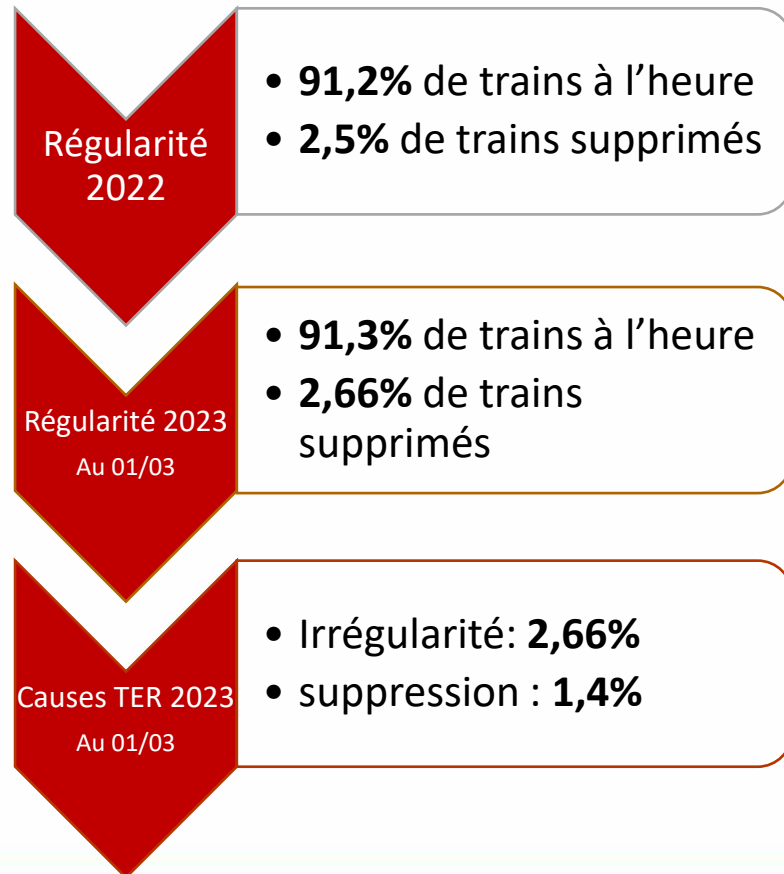
- 3200 usagers/jour en moyenne du lundi au vendredi
- 155 usagers/train en moyenne du lundi au vendredi

Ligne 15 : La Rochelle - Rochefort

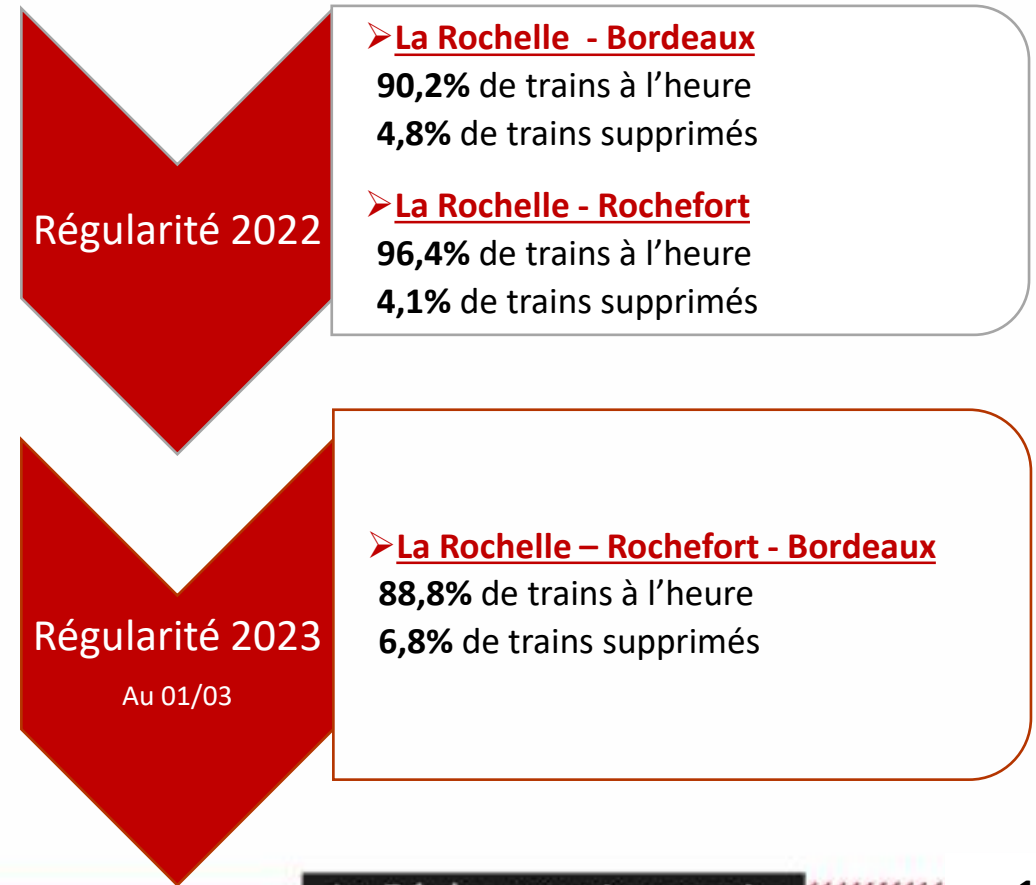
- 630 usagers/jour en moyenne du lundi au vendredi
- 65 usagers/train en moyenne du lundi au vendredi

Qualité de service

Sur le réseau TER N-Aquitaine



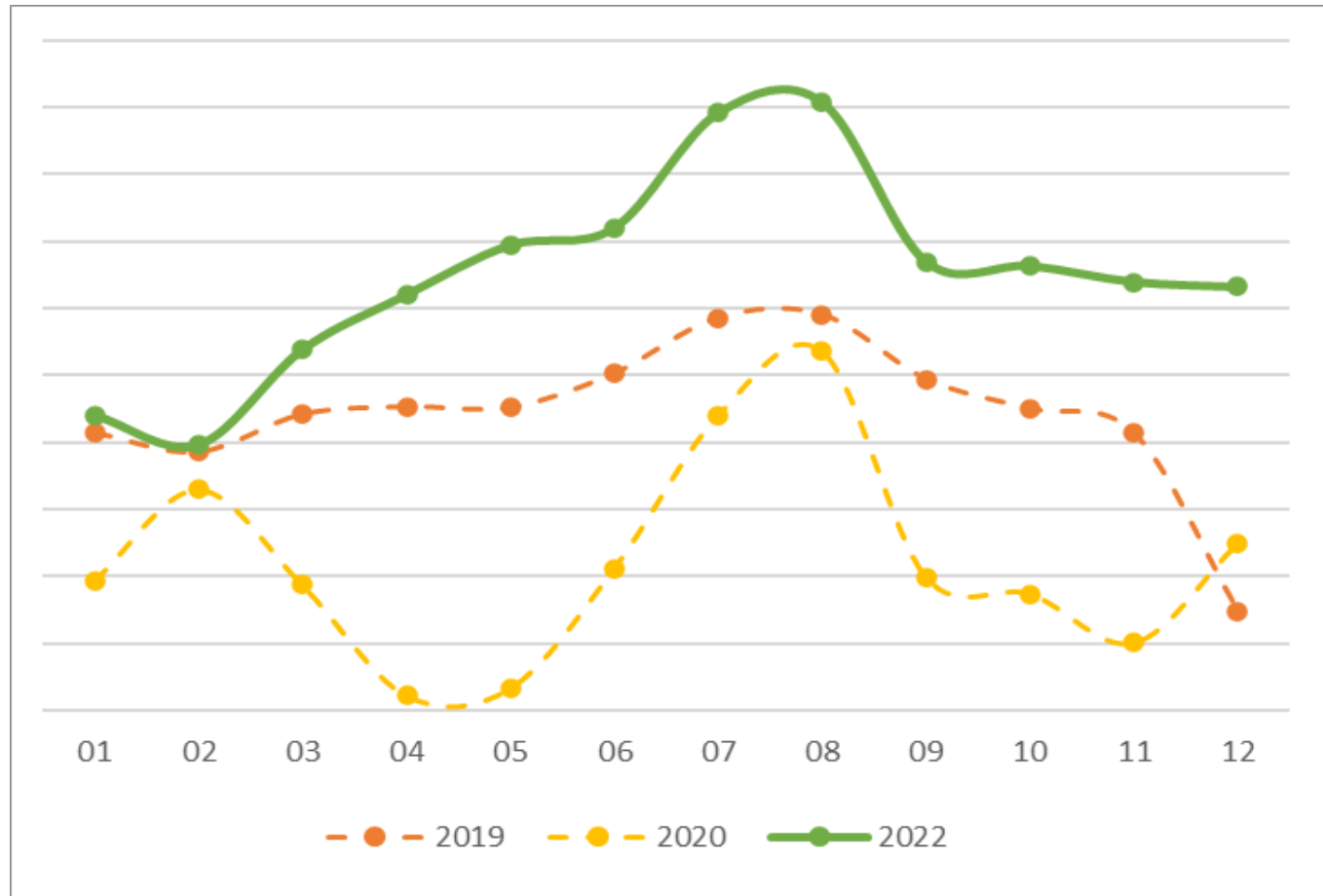
Sur vos lignes



Comité Bordeaux – La Rochelle – L15

- La Rochelle <> Rochefort <> Saintes <> Bordeaux
- La Rochelle <> Rochefort

L15 - Fréquentation voyageurs



Participez aux échanges en posant vos questions via la messagerie TEAMS ?

L15 – La Rochelle – Bordeaux

75%

Occasionnels



25%

Abonnés



L15 – La Rochelle – Rochefort

39%

Occasionnels



61%

Abonnés



- La Rochelle <> Rochefort <> Saintes <> Bordeaux
- La Rochelle <> Rochefort

Travaux de voies 2023

Renouvellement Voie C en gare de La Rochelle-Ville

Travaux de nuit de 6h sans impact sur les circulations du 09/10/23 à mi décembre 2023.

Opérations coup de poing :

- 48h du SA 21/10/23 4h30 au LU 23/10/23 4h30

Régénération étanchéité du Tunnel de La Ramade à Lormont

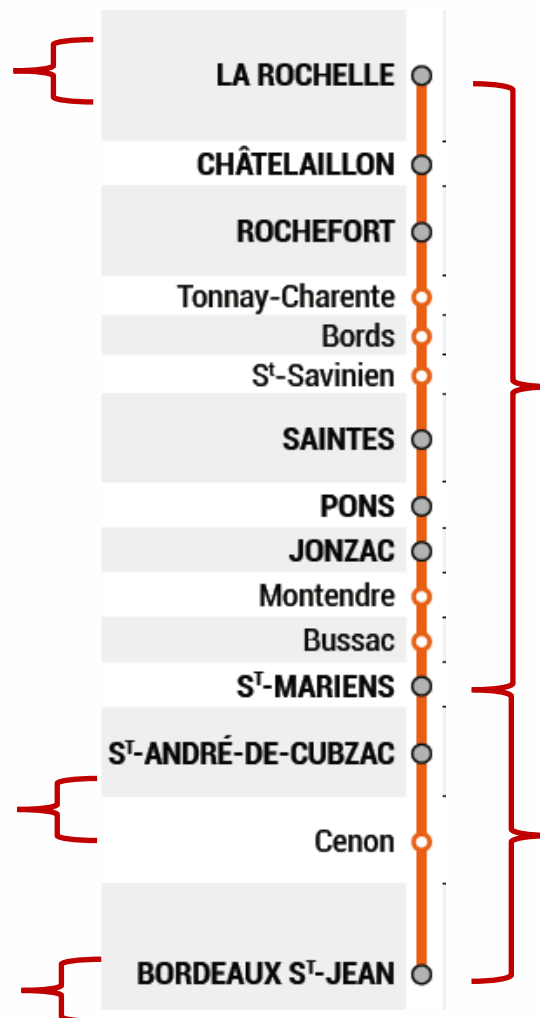
Travaux de nuit de 7h du 22/05/23 au 15/12/23

Renouvellement appareils de voie à Bordeaux

Travaux de nuit de 7h du 22/05/23 au 16/12/23

Opérations coup de poing :

- 32h du SA 18/11/23 4h au DI 19/11/23 12h
- 27h30 du SA 25/11/23 8h40 au DI 26/11/23 12h



Participez aux échanges en posant vos questions via la messagerie TEAMS



Pour connaître tous les travaux de la ligne, consultez le dossier complet de SNCF Réseau sur transports.nouvelle-aquitaine.fr

Maintenance générique

4h de jour pendant 8 semaines du 30/01 au 24/02 et du 25/09 au 20/10

Maintenance générique

6h de nuit toute l'année

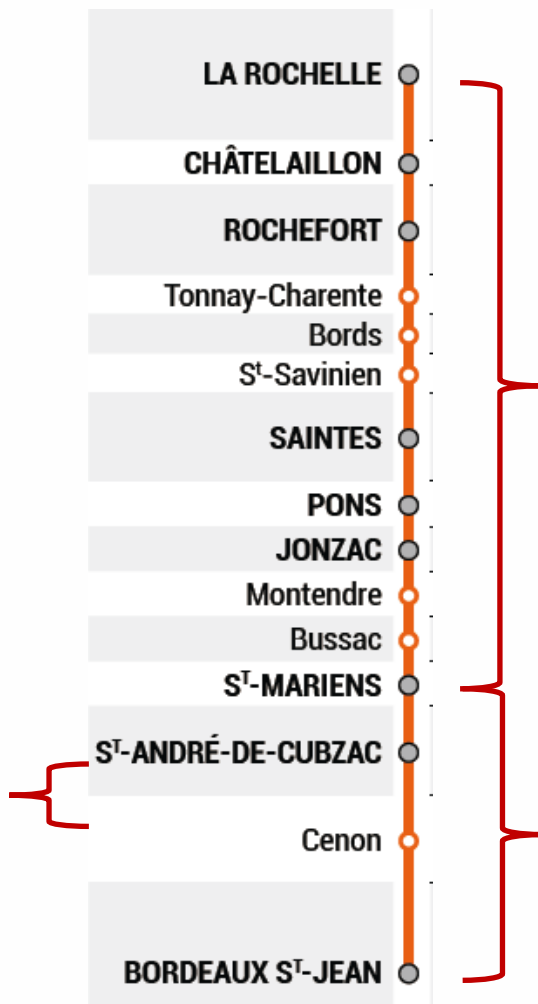
- La Rochelle <> Rochefort <> Saintes <> Bordeaux
- La Rochelle <> Rochefort

Travaux de voies 2024

Participez aux échanges en posant vos questions via la messagerie TEAMS



Pour connaître tous les travaux de la ligne, consultez le dossier complet de SNCF Réseau sur transport.nouvelle-aquitaine.fr



Maintenance générique
4h40 de jour pendant 7 semaines du 08/01 au 02/02 et du 18/11 au 13/12

Maintenance générique
6h de nuit toute l'année

Régénération d'une buse à Ste Eulalie

Travaux de nuit de 7h du 15/01/24 au 02/02/24

Opérations coup de poing :

- 22h20 du SA 20/01/24 14h15 au DI 21/01/24 12h35

- La Rochelle <> Rochefort <> Saintes <> Bordeaux
- La Rochelle <> Rochefort

Les investissements dans les gares

➔ Dans la modernisation des gares et haltes :

un programme pluriannuel d'investissements 2020-26

Travaux 2023 Bords, Montendre

Réfection des quais, éclairage, confort d'attente et mobilier de quais, signalétique, abris vélo...

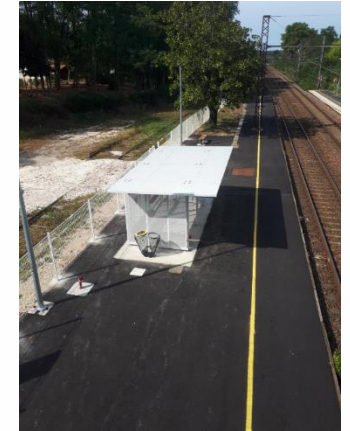
Programme d'accessibilité aux quais

La Rochelle : ouverture des quais au public, fin travaux 2023

Saintes, St-Savinien : travaux 2026

Jonzac : 2029

Rehaussement et mise en conformité de 2 quais (revêtement de quais, éclairage, bandes d'éveil, sécurisation des bouts de quais)



- La Rochelle <> Rochefort <> Saintes <> Bordeaux
- La Rochelle <> Rochefort

Participez aux échanges en posant vos questions via la messagerie TEAMS

?

Les investissements dans les gares

La Rochelle

Pôle d'échange multimodal 2020 - 2022

- Fin des travaux côté Marais de Tasdon
 - Déploiement des écrans d'information voyageurs accès sud
 - Création d'un abri billettique sous passerelle,
 - Implantation d'un abri vélo
- Mise en accessibilité du bâtiment voyageurs (après les travaux patrimoniaux)

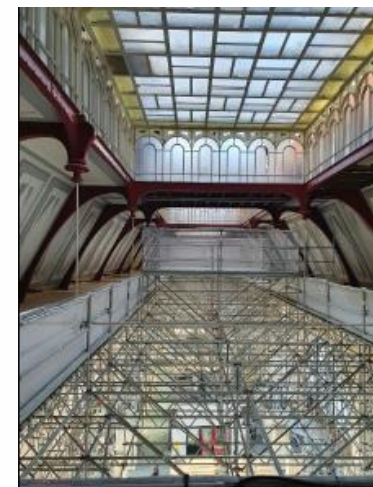
Travaux patrimoniaux 2023 - 25

Etudes et travaux de réfection : Permis de construire en cours
2023/25 Toiture, verrières et plafond du hall, Campanile

Rochefort

Travaux patrimoniaux 2023 - 25

Etudes en cours restauration : façade, marquises, verrières et toiture



- La Rochelle <> Rochefort <> Saintes <> Bordeaux
- La Rochelle <> Rochefort

Les investissements dans les gares

➔ Projets de PEM

Projets en phase émergence, définition du programme

Gare de Châtelailon-Plage

Projet piloté par la communauté de communes de La Rochelle avec la ville de Châtelailon-Plage.

- Aménagements des abords de la gare
- Développement d'un quartier urbain et d'un parking

Gare de Pons

Projet piloté par la ville de Pons.

- Aménagements des abords de la gare (piétons, bus, vélos, taxis...)
- Développement d'un quartier urbain et d'un parking



Les investissements dans les gares

Participez aux échanges en posant vos questions via la messagerie TEAMS

?

Espace vert en gare

Chantier d'insertion Tous les espaces verts sur les fonciers gares et connexions sont traités sans produit chimique

Chatellaillon :

Ouverture du local de la SAUR

Gare de Jonzac

Sujet Sécurité de traversée de voies sur le 16H44 le 864812 avec les apprentis du centre de formation. Action en cours avec l'établissement. Pas de trains croiseurs

Nouvelle signalétique de sécurité

Mise en place d'une nouvelle signalétique de sécurité Bussac Montendre Jonzac Tonnay et Rochefort pancarte rhinocéros

Bache sécurité sur la traversée de voie (Bussac Montendre Pons, St savinien, Rochefort)

Marquage au sol à venir sur les gares avec traversée de voies

Sureté :

Difficulté dans les gares de Rochefort et Saintes. Mise en place d'un agent de sécurité.

La démarche Optim'TER

ATTENTES DES TERRITOIRES

- + de TER, +de fréquence
- + d'amplitude horaire
- Meilleur positionnement horaire
- + de rapidité
- + de lisibilité



EQUILIBRE DE FONCTIONNEMENT

- Maintien de la qualité de service
- Infrastructure constante
- Coûts constants

- La Rochelle <> Rochefort <> Saintes <> Bordeaux
- La Rochelle <> Rochefort

Participez aux échanges en posant vos questions via la messagerie TEAMS



Optim'TER : bilan Ligne 15

+7,3%
TRAINS-KILOMÈTRE

+2,5%
TRAINS

+22%
De possibilité de faire BX-LR (direct + correspondances)

+20%
De trains les WE entre Saintes et La Rochelle

+27%
De correspondances de et vers Paris depuis Rochefort

➔ CRÉATION D'UN AR SS-BX TRAIN :
ARRIVÉE 9H À BORDEAUX ET
DÉPART À 15H

➔ AMÉLIORATION DE LA POINTE
MATIN ET SOIR ENTRE SAINTES ET
LA ROCHELLE DANS LES DEUX
SENS AVEC DE MEILLEURS
HORAIRE D'ARRIVÉE

➔ PORTE DAUPHINE
SYSTÉMATIQUEMENT
DESSERVIE PAR LES LINÉ'R ET
FACILIT'R (*)

➔ PERMUTATION DES SILLONS
BORDEAUX-SAINTE ET
BORDEAUX-LE ROCHELLE EN
POINTE DU SOIR

LE WEEKEND

➔ REPOSITIONNEMENT DE LA
DESERTE AFIN
D'AMÉLIORER LA
COMPLÉMENTARITÉ AVEC
INTERCITÉS

AVANT ➔ APRÈS

| | | | Evolution des possibilités client Hiver OD | | | | | | | | | |
|-------------------------------|-----|-------|--|-----|----|----|----|------|-----|----|----|----|
| | | | SA23 | | | | | SA24 | | | | |
| | | | LU | JOB | VE | SA | DI | LU | JOB | VE | SA | DI |
| Direct'R | L15 | BX-LR | 9 | 9 | 9 | 8 | 8 | 9 | 9 | 9 | 8 | 8 |
| Direct'R | L15 | BX-SS | 13 | 13 | 14 | 8 | 9 | 15 | 15 | 16 | 8 | 9 |
| Line'R | L15 | SS-LR | 16 | 16 | 16 | 3 | 4 | 17 | 17 | 17 | 6 | 6 |
| Line'R + Direct'R | L15 | SS-LR | 25 | 25 | 25 | 11 | 12 | 26 | 26 | 26 | 14 | 14 |
| Facilit'R | L15 | RC-LR | 12 | 12 | 12 | 6 | 6 | 10 | 10 | 10 | 3 | 3 |
| Line'R + Facilit'R + Direct'R | L15 | RC-LR | 37 | 37 | 37 | 17 | 16 | 36 | 36 | 36 | 17 | 18 |

(*) sous réserve de la capacité sillon

- La Rochelle <> Rochefort <> Saintes <> Bordeaux
- La Rochelle <> Rochefort

Participez aux échanges en posant vos questions via la messagerie TEAMS



Horaires 2024 : Exemples d'horaires

| | L D | SERVICES | CONNEXIONS |
|----------------------------|-----|----------|---|
| La Rochelle-Porte Dauphine | ● | 🚶 🚲 | 🚲 yélo 🚆 2A |
| La Rochelle Ville | ● | 🚶 🚲 🚶 🚲 | 🚶 🚲 🚶 🚲 yélo 🚆 T4 🚆 1E, 2E, 3, 3E, 4A, 4B, 7, 9E |
| Châtelailлон | ● | 🚶 🚲 🚶 🚲 | 🚲 yélo |
| S'-Laurent-Fouras | ● | 🚶 🚲 | 🚶 🚲 R'bus |
| Rochefort | ● | 🚶 🚲 🚶 🚲 | 🚶 🚲 R'bus 🚆 6-9-9E-11-13 |
| Tonnay-Charente | ● | | |
| Bords | ● | 🚶 | |
| S'-Savinien | ● | 🚶 | |
| Saintes | ● | 🚶 🚲 🚶 🚲 | 🚶 🚲 T6 T7 🚶 🚲 BUSS 🚆 08-12-13 |
| Pons | ● | 🚶 🚲 | 🚶 🚲 10A |
| JONZAC | ● | 🚶 🚲 🚶 🚲 | 🚶 🚲 10A |
| Montendre | ● | 🚶 🚲 | |
| Bussac | ● | 🚶 | |
| S'-Mariens | ● | 🚶 🚲 | 🚶 🚲 43 213 |
| S'-André-de-Cubzac | ● | 🚶 🚲 | 🚶 🚲 201-202-210-213-214-310 🚶 🚲 43 |
| Cenon | ● | 🚶 🚲 🚶 | 🚶 🚲 TBM 🚶 🚲 15 31 32 33 41+ 43 |
| Bordeaux S'-Jean | ● | 🚶 🚲 🚶 🚲 | 🚶 🚲 TBM-Réseau Vert 🚶 🚲 601-701-702-710 🚶 🚲 15 31 32 33 42 44 45 51 52 |



Accès à La Rochelle le matin depuis Saintes :

Arrivée à La Rochelle le matin : 6h54, 7h46, 8h24, 9h29

Nouveaux horaires du Val de Charente : Angoulême 6h12 – La Rochelle 8h24

Retour de La Rochelle le soir : 16h31, 16h55, 17h43 (IC), 18h09, 18h48

Accès à Saintes depuis La Rochelle :

Arrivée à Saintes le matin : 6h14, 7h12, 8h29, **9h17 (création)**, 9h57

Retour de Saintes le soir : 16h47, 17h52, 18h38, 19h27 (IC)

Accès à Bordeaux depuis Saintes :

Arrivée à Bordeaux le matin : 7h22, 8h04, **9h04 (création)**

Retour de Bordeaux le soir : 16h56, 17h55 (IC), 18h56, 19h56

Optimisation des correspondances à Saintes pour permettre **plus de trajets La Rochelle – Bordeaux en plus en semaine.**

- La Rochelle <> Rochefort <> Saintes <> Bordeaux
- La Rochelle <> Rochefort

Participez aux échanges en posant vos questions via la messagerie TEAMS



Horaires 2024 : Exemples d'évolutions

| | F | SERVICES | CONNEXIONS |
|----------------------------|---|----------|---|
| La Rochelle-Porte Dauphine | ● | 🚶 🚲 | 🚲 yélo 🚆 2A |
| La Rochelle Ville | ● | 🚶 🚲 🚰 🚸 | ✈️ 🚆 14 🚆 1E, 2A, 2B, 2E, 3, 3E, 4A, 4B, 7, 9E |
| Aytré-Plage | ● | 🚶 🚲 | 🚲 yélo |
| Angoulins/Mer | ● | 🚶 🚲 | 🚲 yélo |
| Châtelailon | ● | 🚶 🚲 🚰 | 🚲 yélo |
| S'-Laurent-Fouras | ● | 🚶 🚲 | 🚲 R'bus |
| Rochefort | ● | 🚶 🚲 🚰 🚸 | 🚲 R'bus 🚆 6-9-9E-11-13 |

Desserte pendulaire de La Rochelle Ville depuis Rochefort :

Le matin: 6h21, 6h46, 7h13, 7h36, 8h17, 8h48, 9h29

Le soir : 16h31, 16h55, 17h15, 17h43 (IC), 18h17, 18h56, 19h15

Amélioration de la desserte de la Porte Dauphine le matin : tous les TER avant 9h sont terminus Porte Dauphine et ceux après 16h48 sont origine Porte Dauphine

** Pour les horaires soulignés, les trains ne sont pas omnibus*

- La Rochelle <> Rochefort <> Saintes <> Bordeaux
- La Rochelle <> Rochefort

Posez vos questions



Participez aux échanges en posant vos questions via la messagerie TEAMS

Retrouvez la vidéo du comité et les documents en téléchargement sur jeparticipe-trains.fr

Merci de votre participation,