

TRANSPORT



Usagers du TER, votre avis compte !



CONCERTATION 2024

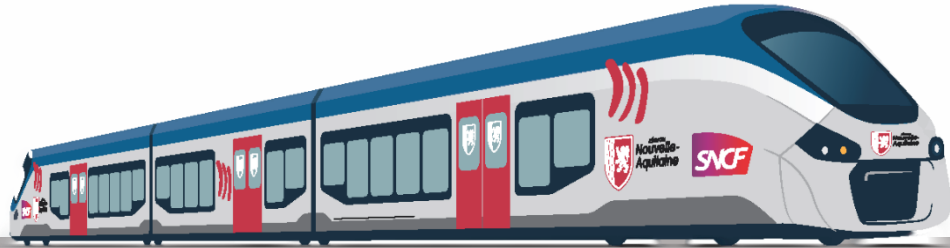


RÉGION
Nouvelle-
Aquitaine



La Région vous transporte


Comité de Lignes Poitiers – La Rochelle



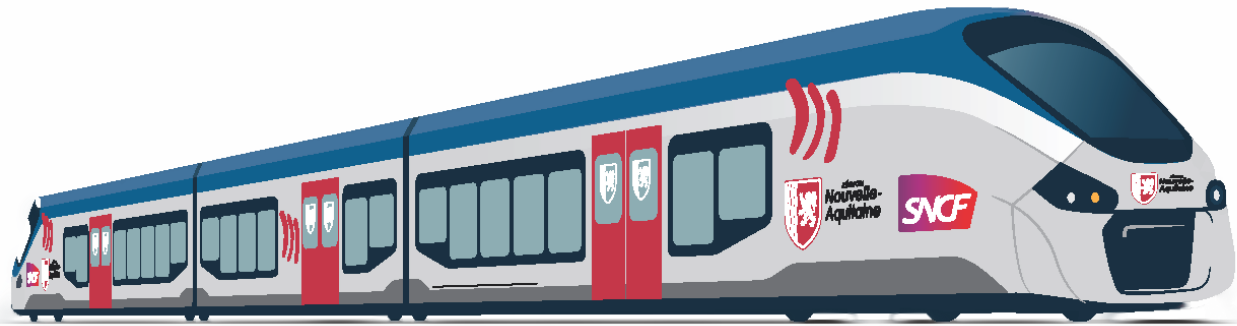
30 mai 2024 – La Jarrie

Déroulé

- Le ferroviaire en Nouvelle-Aquitaine
- Infrastructures et gares : Travaux réalisés et actualités des projets
- Bilan du service 2023
- Perspectives du service 2024-2025



Participez et
posez vos questions
via TEAMS



Comité de Lignes Poitiers – La Rochelle

Le ferroviaire en Nouvelle-Aquitaine



Participez et posez vos questions via TEAMS



Le ferroviaire en Nouvelle-Aquitaine

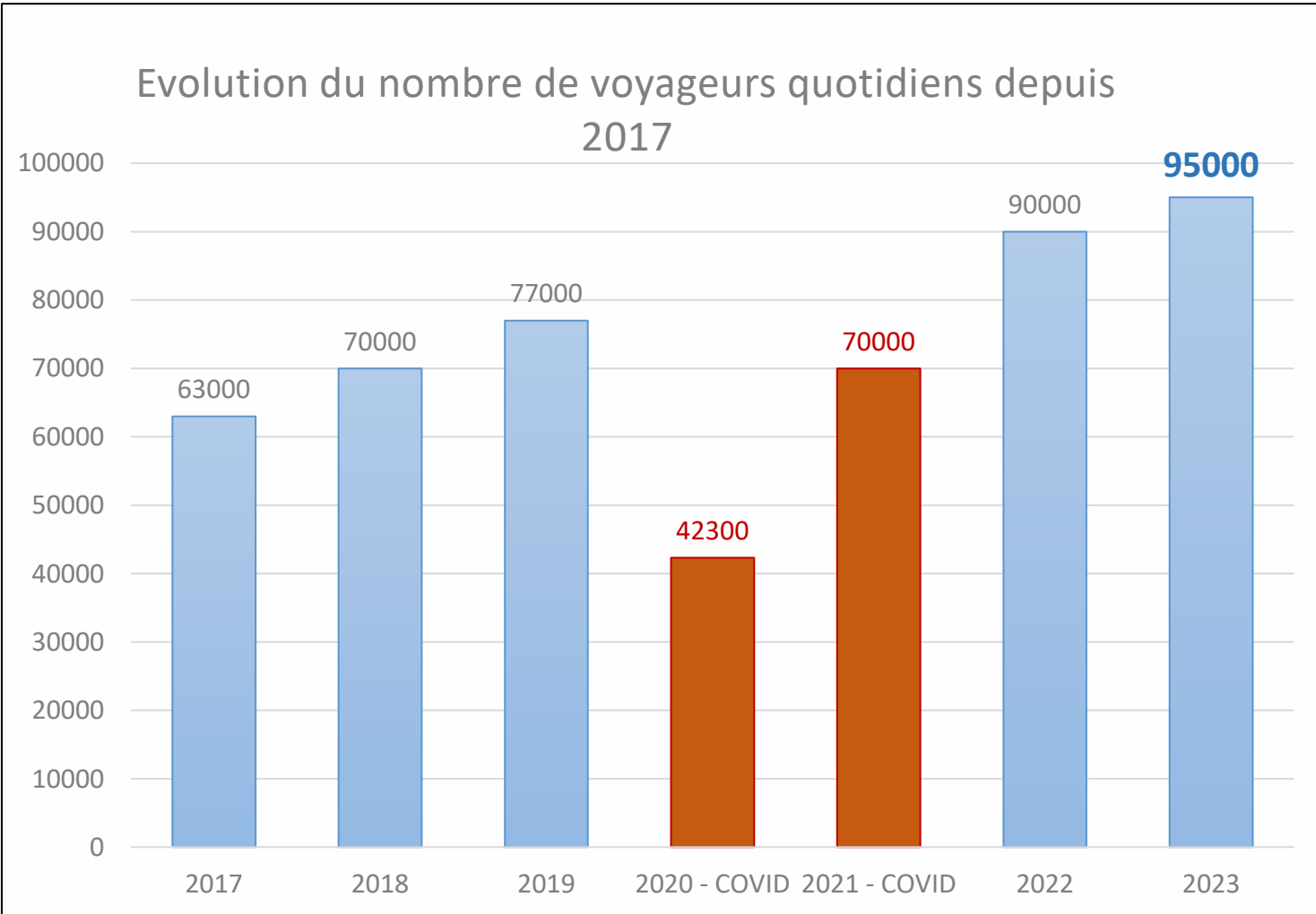


La Région VOUS transporte

Participez et posez vos questions via TEAMS



Fréquentation toujours en hausse



2019 – 2023 : **+23%**

+5,5% entre 2022 et 2023



Nouvelle convention TER 2024-2030



- Signée en juillet 2023 entre la Région et SNCF Voyageurs
- Une offre ferroviaire renforcée de **+8%** au total soit **+ 60 trains/jour** et **+22 000 trains/an** d'ici 2030.

Des objectifs exigeants pour améliorer la qualité de service



- **-34% de trains en retard** par rapport à 2023 soit un objectif de régularité « toutes causes » fixé à **94%**
- Objectif d'irrégularité « cause TER » fixé à **1,8%**
- **-20% de trains supprimés** « cause TER »

The poster features the logos of the Région Nouvelle-Aquitaine and SNCF Voyageurs at the top. It includes three images: a woman looking out a train window, a train in a green landscape, and a coastal town. The main text reads 'Convention pour l'exploitation et le financement du service public de transport ferroviaire régional de voyageurs'. A timeline shows the year 2024 at the start and 2030 at the end, connected by a white line. At the bottom, the 'RELIÉ' logo is present, along with the slogan 'Les femmes • Les hommes • Les territoires'.



2024 / Matériel roulant



Augmenter le nombre de trains

Commande de 18 nouveaux trains passée par la Région fin 2022-début 2023

12 Régiolis et 6Régio2N pour 200 M€



Innover

Etude sur les trains légers innovants (en lien avec le Ferrocampus)

Circulation d'une **rame laboratoire** dans la Région



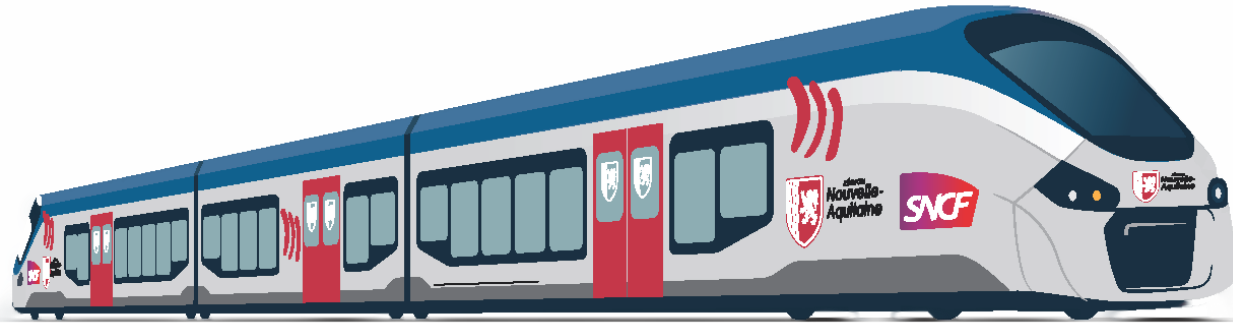
Décarboner

1^{ère} circulation d'un Régiolis hybride au **biodiesel** d'avril à juillet 2024 dans la Région

1^{ère} rame TER à batteries rechargeables en cours de test sur le réseau ferré national

Lancement de la réalisation d'un prototype de TER au BioGNV





Comité de Lignes Poitiers – La Rochelle

Infrastructures et gares : Travaux réalisés / Actualité des projets





Etudes et Travaux d'infrastructures



Sur le périmètre de ce comité de lignes en 2023-2024

Aménagement capacitaires Poitiers & La Rochelle :

- Entrée Sud de la gare de Poitiers : modification de la signalisation, poursuite des études AVP. **Coût estimé des travaux : 10M€.**
- Entrée Sud de la gare de La Rochelle : créations de deux communications permettant l'arrivée et le départ simultanés de TER de la ligne Poitiers – La Rochelle et La Rochelle – Bordeaux. Poursuite des études AVP. **Coût estimé des travaux : 20M€.**





Gares



Sur le périmètre de ce Comité de lignes

Pôles d'Echanges Multimodaux

- Niort
 - Avancement des travaux du PEM, fin des travaux prévisionnelle **mi 2025**.
 - Coût estimé **11,65M€** dont 20% de part Nouvelle-Aquitaine.
- Surgères
 - Début des travaux du PEM fin 2024, fin des travaux prévisionnelle **début 2027**.
 - Coût estimé **4,7M€** dont 24% de part Nouvelle-Aquitaine.



Travaux en gare



Participez et posez vos questions via TEAMS



Modernisation des gares :

Convention Région et SNCF Gares & Connexions.

Fin des travaux : Rouillé, Mauzé

Gare 2024 : La Crèche, La Mothe-St-Héray, Pamproux

Programme des travaux selon les gares :

- Réfection des **quais** ;
- Mise en conformité et/ou modernisation de l'**éclairage** ;
- Installation ou réfection de **mobilier** de confort : abris de quais, signalétique, bancs, poubelles ;
- Amélioration de l'offre **vélo**.



Rouillé



Mauzé



Niort – Création du parvis est et du mur de soutènement

Pôle d'échange multimodal :

Niort : Travaux en cours fin prévus début 2025

Surgères : Appel d'offre mi année 2024



PEM de Surgères

Travaux en gare



Participez et posez vos questions via TEAMS



La Rochelle : Travaux patrimoniaux en gare 2024 - 26

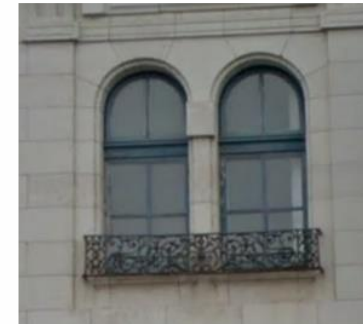
- Rénovation des **verrières** et **plafonds** du hall : phase de consultation
- Rénovation du **campanile** : Etude en cours et permis de construire à venir.
- Remplacement des **portes automatiques** : permis de construire en cours
- Remplacement des **menuiseries** Phase 1 : Aile Est Niveau 2 – Prototype en cours de réalisation

Abri vélo Loi LOM

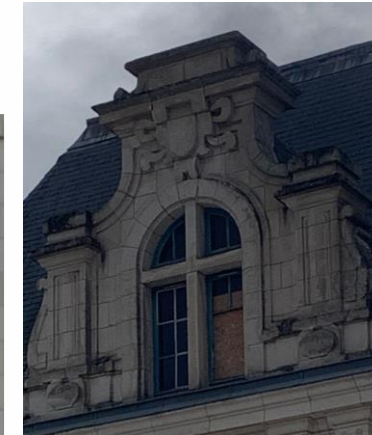
Gare de Poitiers : 130 (G&C)

Gare de Niort : 60 (Agglo)

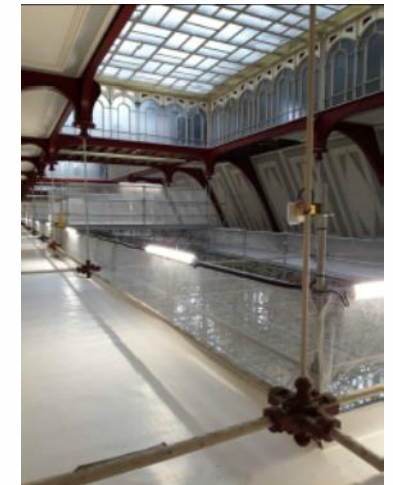
Gare de La Rochelle : 100 (Agglo)



La Rochelle - Menuiseries



La Rochelle – Portes automatiques



La Rochelle – Verrières

Services en gare



Participez et posez vos questions via TEAMS



Information Voyageur CATI :

- Saint Maixent

Photovoltaïque :

- Lusignan

Sureté / Errance :

- Niort

Végétalisation quais :

- Niort
- Poitiers

Travaux patrimoine :

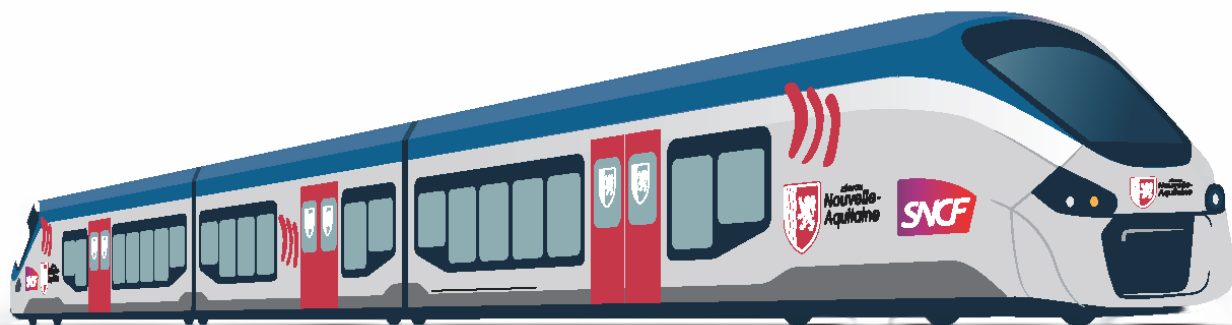
- Poitiers



Saint Maixent – Ecrans TFT



Niort – Végétalisation



Comité de Lignes Poitiers – La Rochelle

Bilan du service TER 2023





Bilan global 2023 / Qualité de service



Des résultats de fin d'année 2023 très en-deçà des attentes :

Seulement **79,1%** de trains à l'heure en novembre et 85,9% en décembre

Trains supprimés en opérationnel (après 17h la veille) :

Novembre : 4,2% / Décembre : 3,2%

Motifs :

- Impact des tempêtes de l'automne : **jusqu'à 25% du parc à l'arrêt en fin d'année 2023**
- Plusieurs mouvements sociaux ponctuels
- Manque de conducteurs sur certains territoires

➤ **Compensation par SNCF Voyageurs pour les abonnés les plus impactés**





Bilan global 2023 / Qualité de service PC



Causes principales sur Poitou-Charentes :

- **Mouvements sociaux : « Retraite » et locaux**
(Représente 67% des suppressions)
- **Causes externes : Intempéries**
(Représente 12,3% d'irrégularité)
 - Les talus d'Angoulême,
 - Les inondations, tempêtes.
- **Incidents Réseau**
(Représente 34,7% d'irrégularité)
- **Manque de conducteurs**
(Représente 11,5 des suppressions)





Participez et posez vos questions via TEAMS



Bilan 2023 / Qualité de service

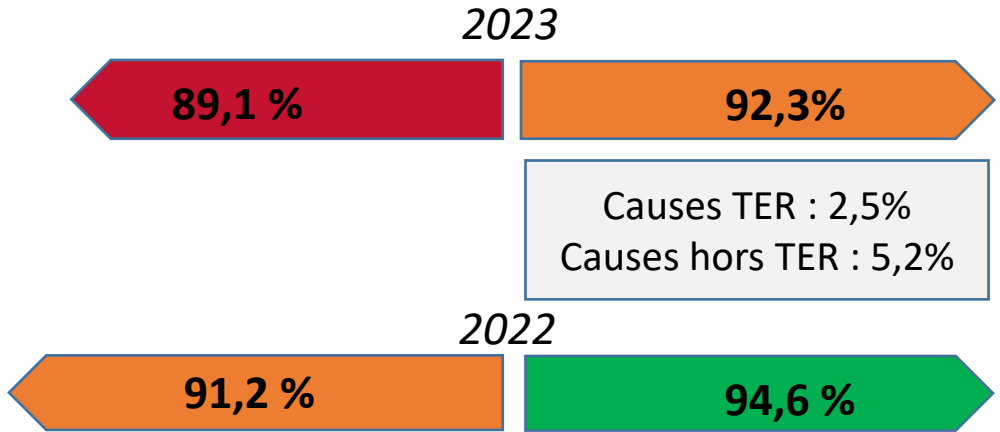


Moyenne régionale

Trains à l'heure

Ligne 14 Poitiers > La Rochelle

Objectifs régionaux :
2023 : **92,7%**
2022 : **92,2%**

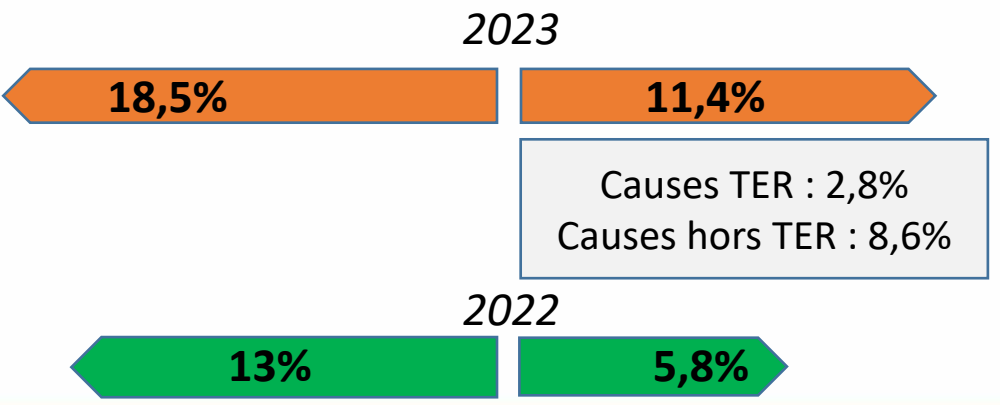


Causes TER : 2,5%
Causes hors TER : 5,2%

Trains à l'heure en avril 2024 :
91,3%
Causes TER : 2,1%
Causes hors TER : 6,6%

Offre supprimée toutes causes

Offre supprimée en 2023 (2022) :
- Grève interpro : 6,4% (1%)
- Travaux : 6% (3,8%)
- TER : 2% (2%)
- Externe : 1% (2,5%)
- Grève locale : 1,5% (1,3%)



Causes TER : 2,8%
Causes hors TER : 8,6%

Offre supprimée en avril 2024 :
0,37%
Causes TER : 0,37% (2 trains)
Causes hors TER : 0%



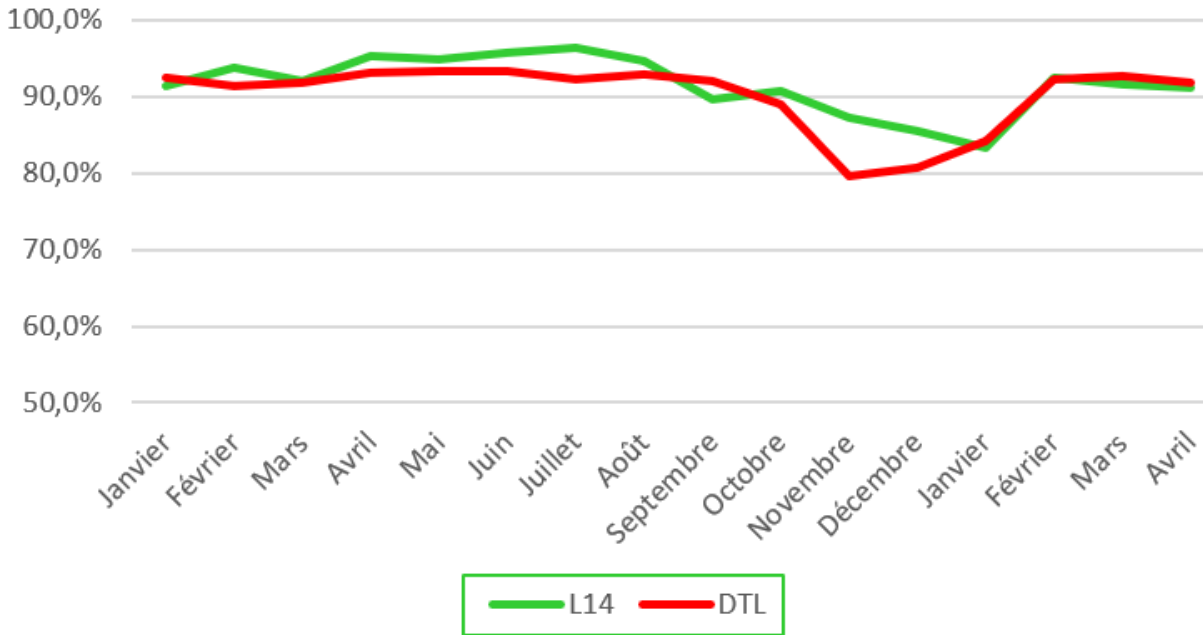
Participez et posez vos questions via TEAMS



Bilan 2023 / Qualité de service



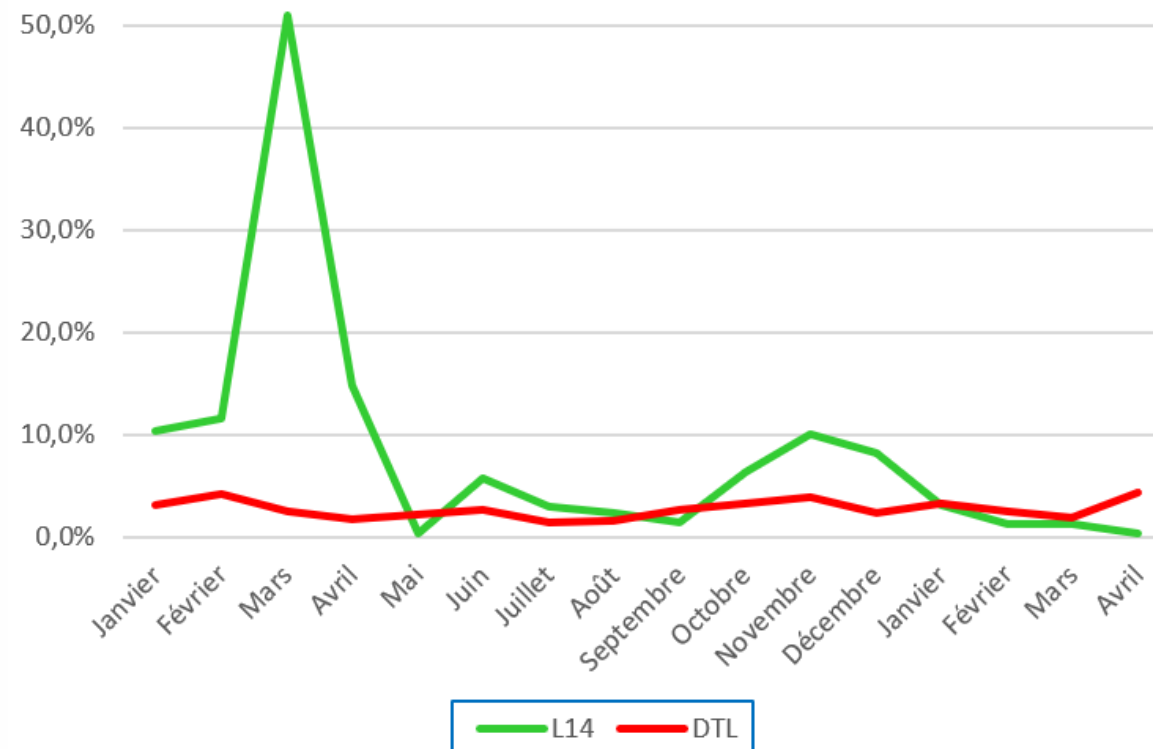
Régularité janvier 2023 à fin avril 2024



- Suppressions : Impact des grèves « Retraite » au printemps.
 - Conséquence des intempéries à l'automne.

Ligne 14 Poitiers > La Rochelle

Suppressions janvier 2023 à fin avril 2024



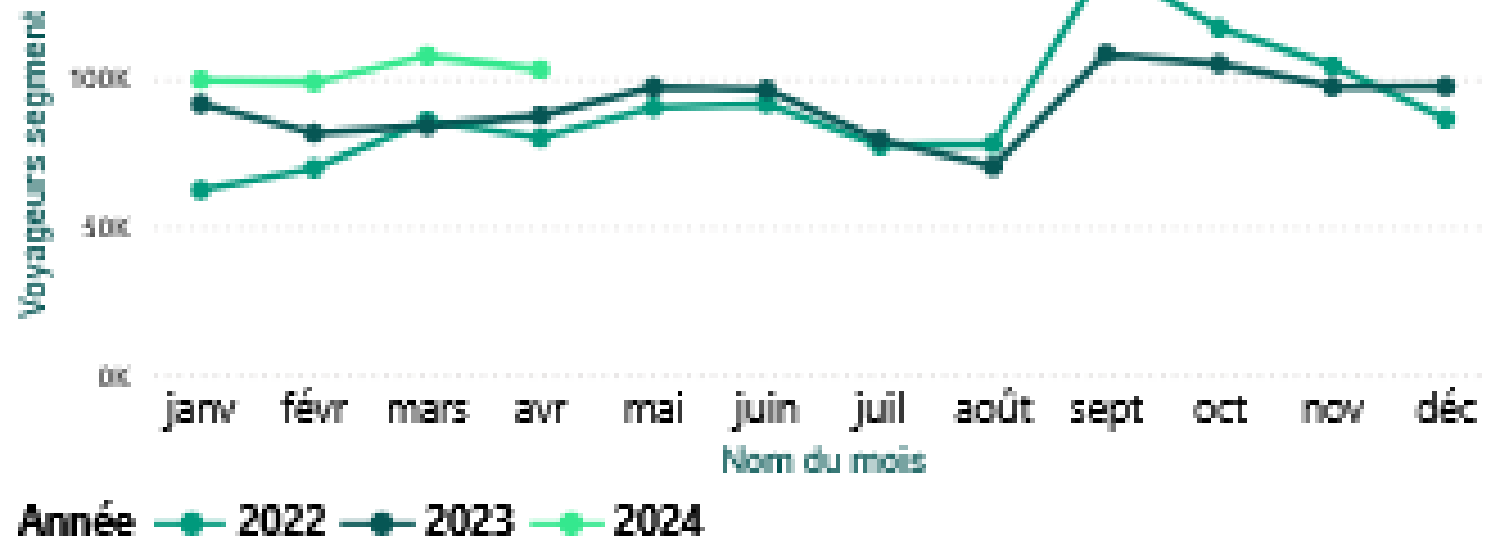


Bilan 2023 / Fréquentation



Ligne 14 Poitiers – La Rochelle

TRAFIC VOYAGEURS SEGMENT





Bilan 2023 / Fréquentation



Ligne 14 Poitiers – La Rochelle

en moyenne du lundi au vendredi :

- **3200 Voyages/jour**
- **84 usagers/train**

Qui fréquente la ligne ?

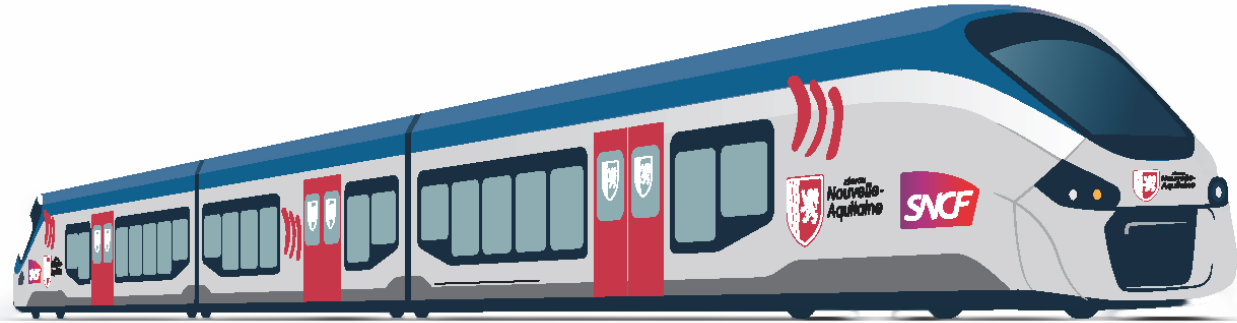
71%

Occasionnels

29%

Fréquents





Comité de Lignes Poitiers – La Rochelle

Perspectives du service 2024-2025



RÉGION
Nouvelle-
Aquitaine





2025 / Horaires Poitiers – Niort – La Rochelle



SERVICES EN GARE / INTERMODALITÉ

TRAINS RÉGIONAUX
14



	L D	SERVICES	CONNEXIONS
Poitiers	● ●	♿ ♿ ♿ ♿ ♿	✈️ 🚗 🚲 Vitalis 101-102-103-104-105 106-107-109-110-111 11-17 11 12 24
Lusignan	● ●	♿ ♿ ♿	
Rouillé	● ●	♿ ♿	
Pamproux	● ●	♿	
La Mothe St-Héray	● ●	♿	
S' Maixent	● ●	♿ ♿ ♿ ♿ ♿	🚗 🚲 109-147
La Crèche	● ●	♿ ♿	🚗 147
Niort	● ●	♿ ♿ ♿ ♿ ♿	🚗 🚲 TANIID 17 144-145-146-148-149 Abbaye 16
Prin Deyrançon	● ●	♿	
Mauzé	● ●	♿ ♿	🚗 TANIID
Surgères	● ●	♿ ♿ ♿	🚗 🚲 4A-4B-6E
Aigrefeuille-Le-Thou	● ●	♿ ♿	
La Jarrie	● ●	♿ ♿	🚗 yéto
La Rochelle	● ●	♿ ♿ ♿ ♿ ♿	✈️ 🚗 🚲 yéto 15 1E, 2E, 3, 3E, 4A, 4B, 7, 9E



Reconduction des horaires de la ligne mis en place avec OPTIM TER au SA2024 et gestion de conflit d'insertion sur voie unique

Un conflit fret demeure à traiter : départ du 863445 à 6h24 de Poitiers et non 6h37. Travail de restauration de l'horaire historique en cours.

2024 / Travaux de voies – Poitiers – La Rochelle

Travaux de maintenance générique de la ligne questions via TEAMS

- Travaux de 5h de nuit toute l'année.

Programme travaux 2024

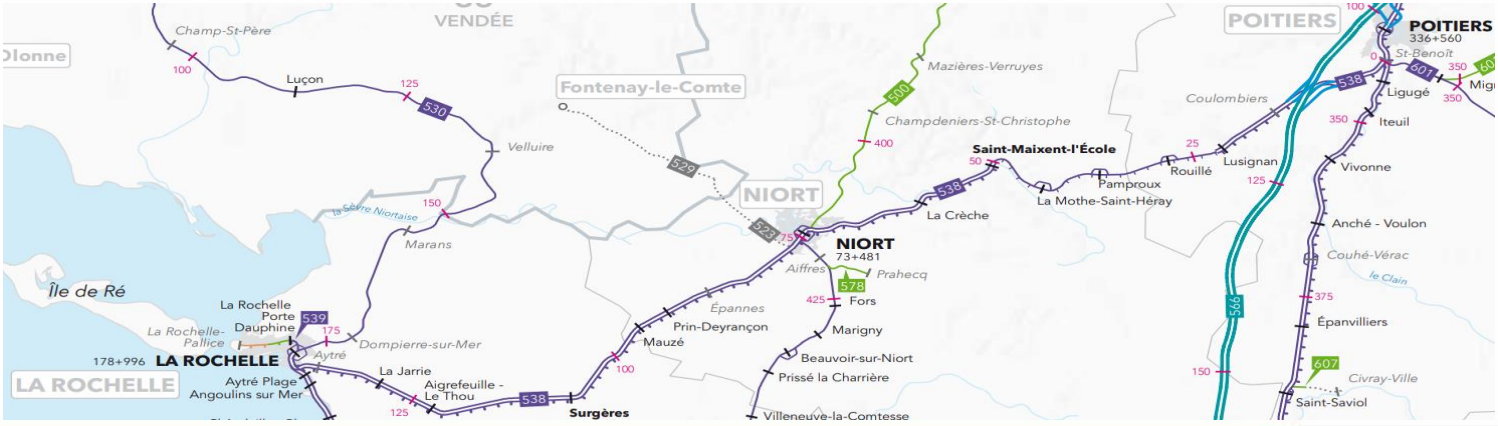
Remplacement de rails entre St Benoit et Niort
Travaux de nuit du 18/03/24 au 14/06/24

Programme travaux 2025

Maintenance massifiée – Réparation des défauts de géométrie de la voie entre St Maixent et Niort

5 semaines de travaux de jour

- Voie 1
 - Du lundi 06 au vendredi 24 janvier
 - Du lundi 22 septembre au vendredi 03 octobre
 - De 09h05 à 14h20
- Voie 2 :
 - Du lundi 27 janvier au vendredi 14 février
 - Du lundi 06 octobre au vendredi 17 octobre.
 - De 09h45 à 14h45



 Restez informés toute l'année
transports.nouvelle-aquitaine.fr



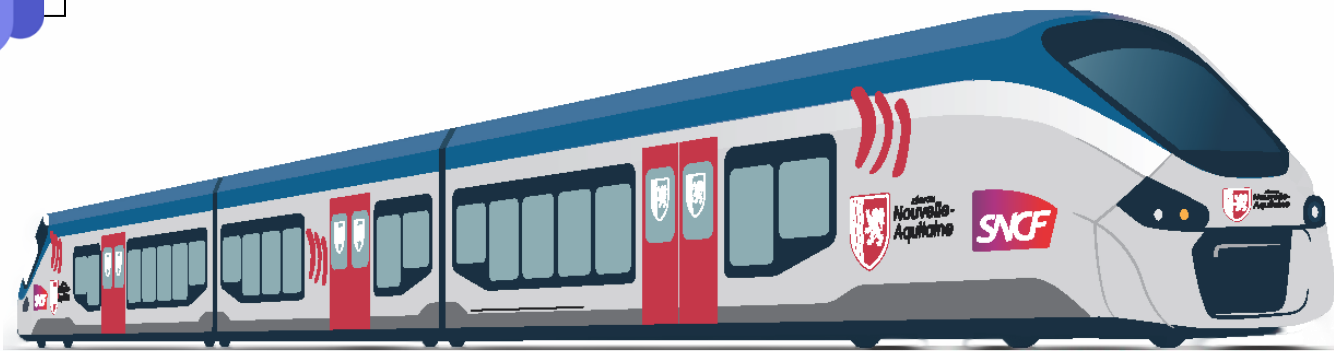
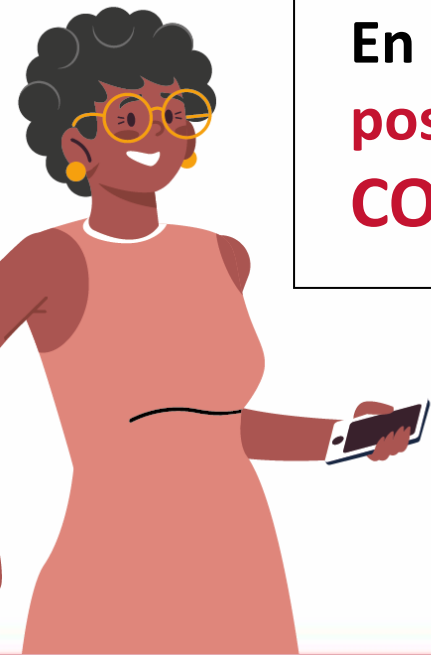
Participez et posez vos questions via TEAMS



Echanges avec les participants

Votre avis compte

En distanciel, participez en direct :
posez vos questions via la CONVERSATION TEAMS



La Région vous transporte

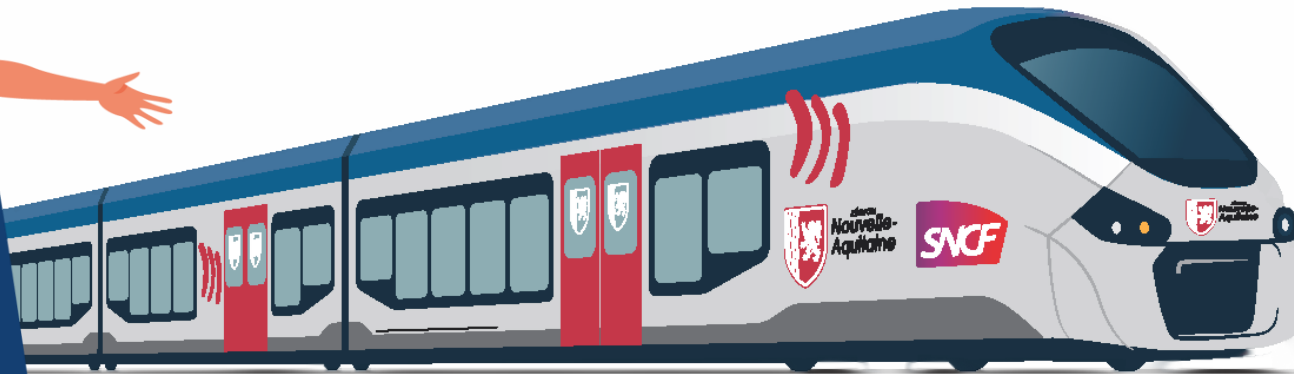
Participez et posez vos questions via TEAMS



Retrouvez en replay la vidéo du comité et les documents téléchargement sur jeparticipe-trains.fr

Merci

pour votre participation et vos contributions



TRANSPORT



**Usagers du TER,
votre avis
compte !**



RÉGION
Nouvelle-
Aquitaine



La Région vous transporte