



Consommation d'espaces entre 2010 et 2020 en Nouvelle-Aquitaine

**Service Etudes et prospective-DITP
8 juin 2022**



RÉGION
**Nouvelle-
Aquitaine**

Services Etudes et Prospective

Données de cadrage



Poids et évolution des surfaces NAFU de Nouvelle-Aquitaine

- Les espaces « urbanisés » représentent 8,8% de l'espace régional. Entre 2010 et 2020, ils ont progressé de 0,63% par an, soit 45 646 hectares urbanisés supplémentaires.

NAFU	2010		2020		Evolution 2010-2020	
	surface	part NAFU	surface	part NAFU	ha	TCAM (en%)
Naturel	353 536	4,2%	349 454	4,1%	-4 082	-0,12%
Agricole	4 397 595	51,7%	4 377 522	51,4%	-20 073	-0,05%
Forestier	3 051 858	35,9%	3 030 366	35,6%	-21 492	-0,07%
Urbain	706 415	8,3%	752 062	8,8%	45 646	0,63%
	8 509 404	100,0%	8 509 404	100,0%		

* TCAM : taux de croissance annuel moyen

- Un net ralentissement du rythme de consommation d'espaces au cours de la période

	Taux de croissance annuel moyen	
	2010-2015	2015-2020
Naturel	-0,07%	-0,16%
Agricole	-0,07%	-0,02%
Forestier	-0,08%	-0,06%
Urbain	0,81%	0,44%



Poids et évolution des surfaces en 16 postes

Poids des surfaces (16 postes) en Nouvelle-Aquitaine

		2010	2020	Poids dans la surface totale régionale en 2020		
Naturel	Landes et pâturages	197 336	192 991	2,3%	Poids dans le U en 2020	
	Plans et cours d'eau	122 534	123 734	1,5%		
	Milieux humides	35 393	35 775	0,4%		
	Sables et roches	23 450	23 464	0,3%		
Agricole	Terres agricoles	2 072 760	2 257 296	26,5%		
	Prairies	2 034 658	1 812 438	21,3%		
	Vignes et verger	290 178	307 788	3,6%		
Forestier	Forêts	3 051 858	3 030 366	35,6%		
Urbain	Espaces urbains	367 820	391 007	4,6%		53,9%
	Infrastructures de transport	91 626	97 839	1,1%		13,5%
	Sièges d'exploitation, bâtiments agricoles	61 890	66 913	0,8%		9,2%
	Espaces artificiels	56 695	57 049	0,7%		7,9%
	Equipements et services	44 418	46 204	0,5%		6,4%
	Industrie	32 764	39 712	0,5%		5,5%
	Chantiers, carrières, décharges et dépôts	19 213	18 765	0,2%		2,6%
	Commercial	6 813	8 063	0,1%		1,1%

source : OCS NA, traitements DITP



Comparaison des sources de données

	OCS régionale	Fichiers fonciers / Cerema	
<i>Décalage temporel</i>	Prises de vue aériennes printemps-été	Données au 1er janvier	
<i>Champ</i>	Couverture totale de la Nouvelle-Aquitaine	Non-prise en compte des surfaces non cadastrées/non imposées (routes, certains équipements publics...)	
<i>Résultats</i>	Consommation d'espaces en Nouvelle-Aquitaine entre 2010 et 2020 (en ha)		
	<i>OCS brut</i>	<i>OCS hors projets d'envergure nationale et régionale</i>	<i>Fichiers fonciers / Cerema</i>
	45 600	42 200	39 800



Poids et évolution des surfaces NAFU par département

Hors projets d'envergure nationale et régionale

Départements	Surface totale	U 2020	% U	Evolution 2010 - 2020	
				en hectares	TCAM
Charente	596 368	52 084	8.7%	2 863	0.57
Charente-Maritime	704 181	71 974	10.2%	3 379	0.48
Corrèze	589 010	41 276	7.0%	1 853	0.46
Creuse	558 916	31 523	5.6%	1 353	0.44
Dordogne	921 083	73 362	8.0%	4 302	0.61
Gironde	1 036 751	132 818	12.8%	8 534	0.67
Landes	935 421	69 587	7.4%	5 320	0.80
Lot-et-Garonne	538 281	50 311	9.3%	3 088	0.64
Pyrénées-Atlantiques	769 139	64 155	8.3%	3 989	0.64
Deux-Sèvres	602 915	52 558	8.7%	2 660	0.52
Vienne	702 559	56 283	8.0%	2 546	0.46
Haute-Vienne	554 780	49 653	9.0%	2 274	0.47
Nouvelle-Aquitaine	8 509 404	745 584	8.8%	42 160	0.58



RÉGION
**Nouvelle-
Aquitaine**

Services Etudes et Prospective

Cadrage à l'échelle des EPCI

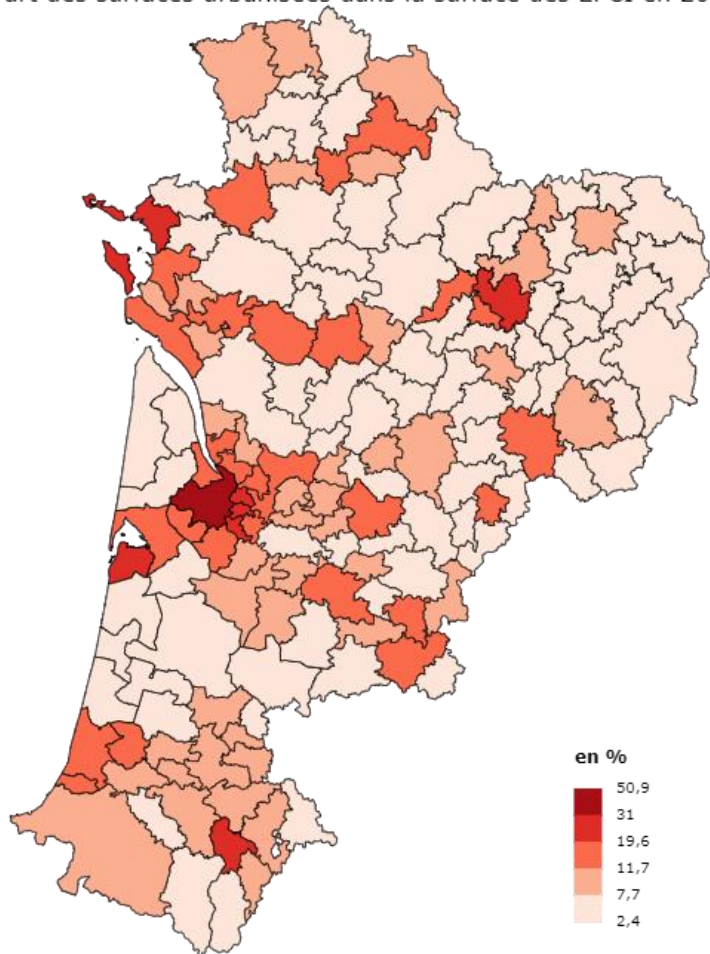
Hors projets d'envergure nationale et régionale



Poids des surfaces urbanisées en 2020 par EPCI

Hors projets d'envergure nationale et régionale

Part des surfaces urbanisées dans la surface des EPCI en 2020



Les surfaces urbanisées représentent en moyenne dans les EPCI de Nouvelle-Aquitaine 8,8% de leur surface.

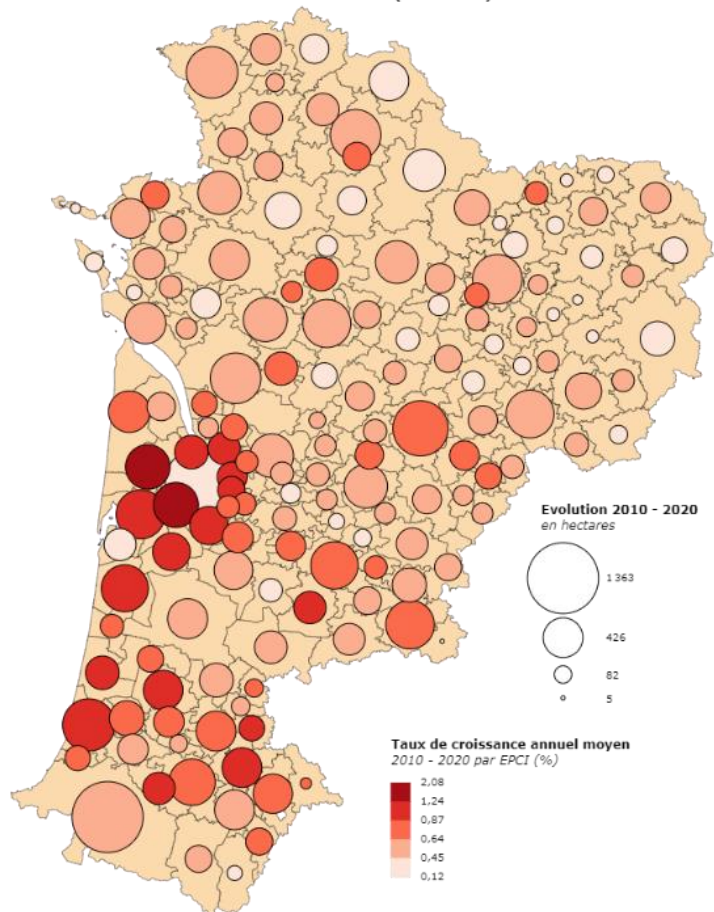
Cette proportion varie fortement selon les EPCI (rapport de 1 à 20) : entre 2,4 % pour la CC de la Vallée d'Ossau et 50,9 % pour Bordeaux Métropole.



Evolution des surfaces urbanisées entre 2010 et 2020

Hors projets d'envergure nationale et régionale

Evolution de la consommation foncière (OCS NA) entre 2010 et 2020



Entre 2010 et 2020, la dynamique de consommation foncière des EPCI de la région varie entre 0,12 % par an (CC Portes de Vassivière) et 2,08 % par an (CC Médullienne). La valeur médiane s'élève à 0,56 % par an.

En valeur absolue, la consommation foncière moyenne des EPCI est de 273 hectares.



Evolution des surfaces urbanisées entre 2010 et 2020

Consommation d'espaces à vocation résidentielle et non-résidentielle

Consommation d'espaces en Nouvelle-Aquitaine selon l'usage

	Surfaces urbanisées (U) <i>en ha</i>		Poids dans le U total en 2010	Evolution 2010-2020	
	2010	2020		en hectares	taux de croissance annuel moyen (en %)
résidentiel	367 772	391 006	52%	23 234	0,61
non résidentiel	335 652	354 578	48%	18 926	0,55
<i>total</i>	<i>703 424</i>	<i>745 584</i>	<i>100%</i>	<i>42 160</i>	<i>0,58</i>

* hors projets d'envergure nationale et régionale

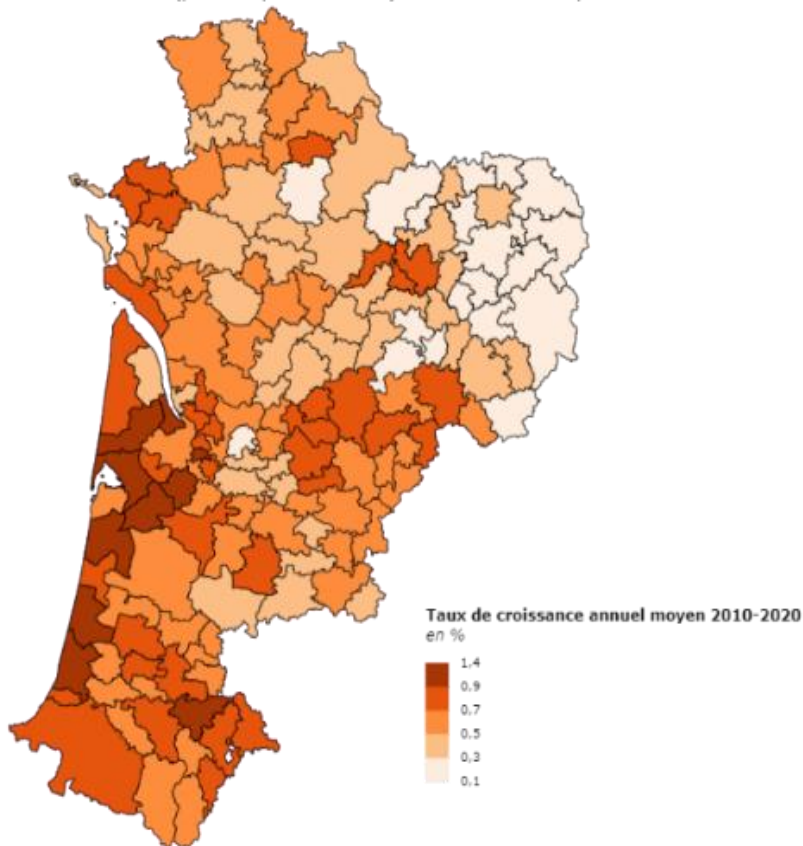
- **Les espaces résidentiels représentent la moitié des surfaces urbanisées de Nouvelle-Aquitaine.**
- Entre 2010 et 2020, 23 200 hectares supplémentaires ont été consommés pour un usage résidentiel (soit 55% de la consommation d'espaces totale).



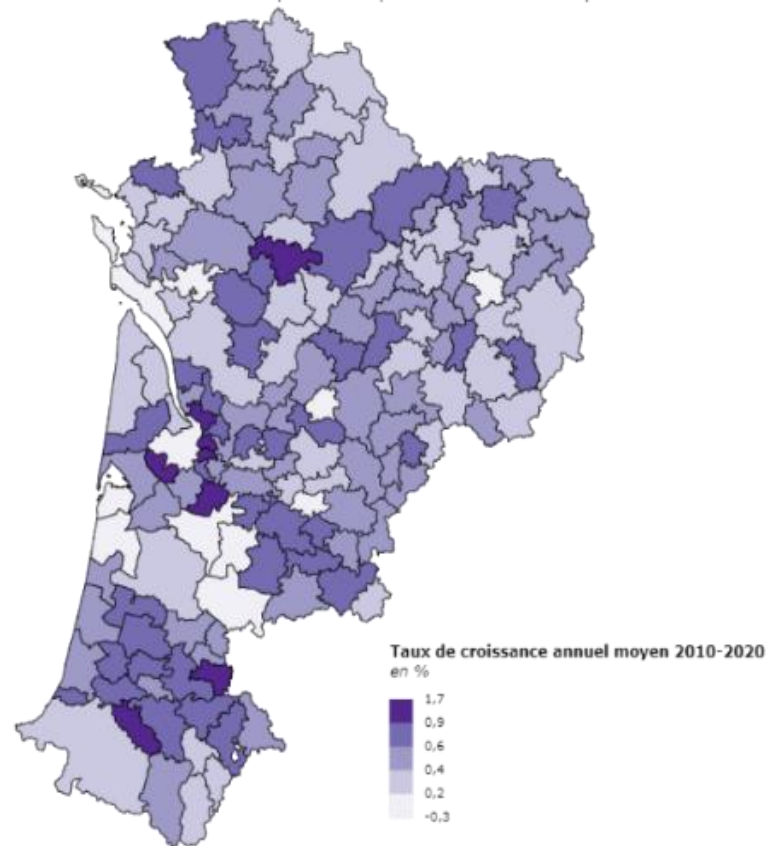
Evolution des surfaces urbanisées entre 2010 et 2020

Une dynamique de consommation d'espaces à vocation résidentielle déconnectée de la dynamique non-résidentielle

Evolution du U résidentiel (poste "espaces urbains") entre 2010 et 2020 par EPCI



Evolution du U non résidentiel et non photovoltaïque entre 2010 et 2020 par EPCI



Hors projets d'envergure nationale et régionale

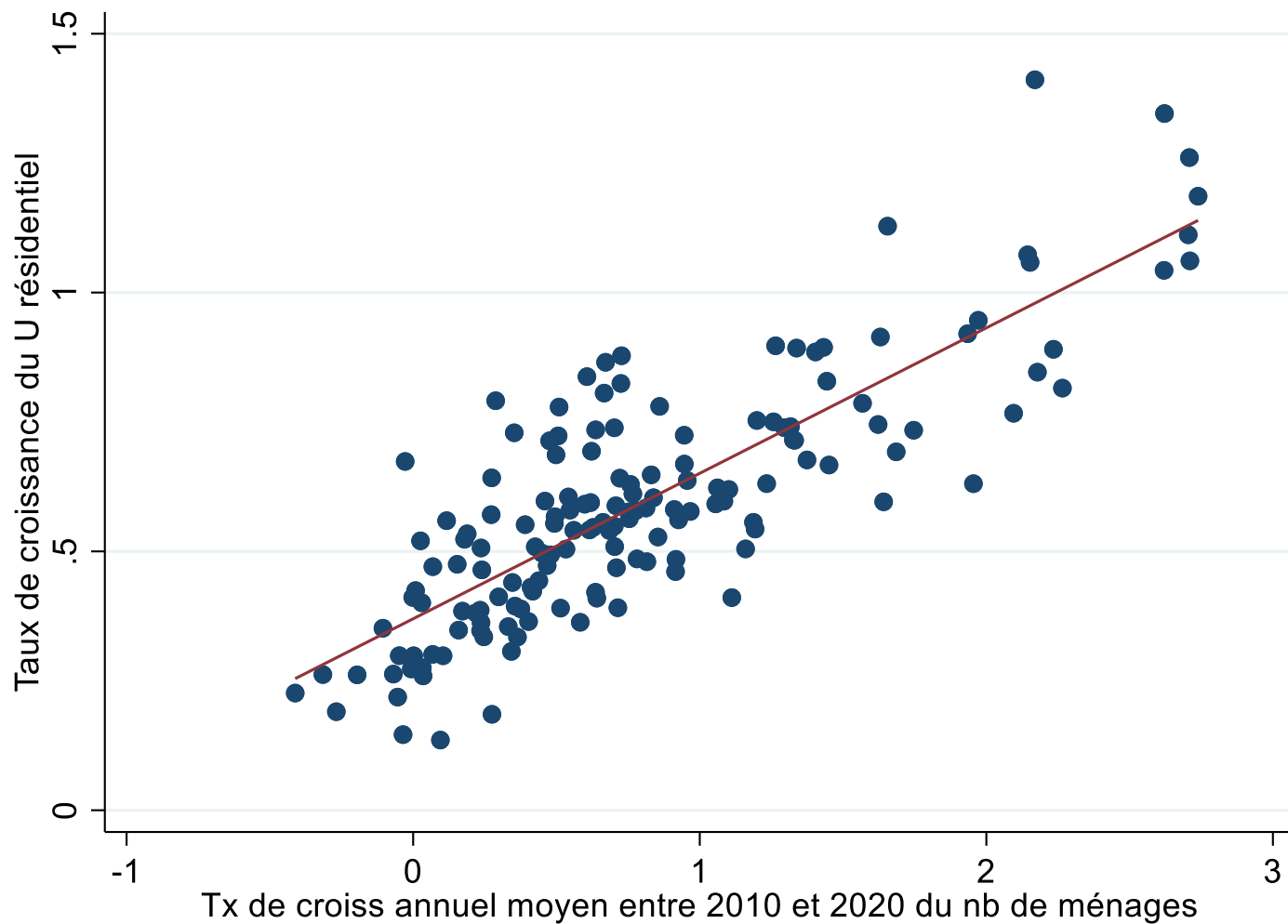


Facteurs explicatifs de la dynamique de consommation d'espaces des EPCI

- Une dynamique de consommation d'espaces à vocation résidentielle fortement corrélée à la dynamique démographique des territoires
=> 68 % des différences géographiques de consommation d'espaces résidentiels entre EPCI de la région s'explique par l'évolution du nombre de ménages.
- **Dynamique de consommation non-résidentielle** : un ensemble très hétérogène (infrastructures de transport, industrie, commercial, chantiers...) déconnecté des dynamiques démographique et économique des territoires



Facteurs explicatifs de la dynamique de consommation d'espaces des EPCI





Facteurs explicatifs de la dynamique de consommation d'espaces des EPCI

- Une dynamique de consommation d'espaces à vocation résidentielle fortement corrélée à la dynamique démographique des territoires
=> 68 % des différences géographiques de consommation d'espaces résidentiels entre EPCI de la région s'explique par l'évolution du nombre de ménages.
- Dynamique de consommation non-résidentielle : un ensemble très hétérogène (infrastructures de transport, industrie, commercial, chantiers...) déconnecté des dynamiques démographique et économique des territoires

→ **Mise en œuvre d'une approche qualitative** pour enrichir l'analyse et comprendre les trajectoires des territoires qui s'écartent des dynamiques attendues (études de cas)



Consommation d'espaces entre 2010 et 2020 en Nouvelle-Aquitaine

**Service Etudes et prospective-DITP
8 juin 2022**