

TRANSPORT



Je prends
le TER

Je participe

Pour améliorer
le service !



CONCERTATION 2025

Comité de Lignes Bassin de Périgueux



RÉGION
Nouvelle-
Aquitaine



La Région vous transporte



Comité de Lignes Bassin de Périgueux

17 avril 2025 – Razac-sur-l'Isle



Limoges – Périgueux – Bordeaux



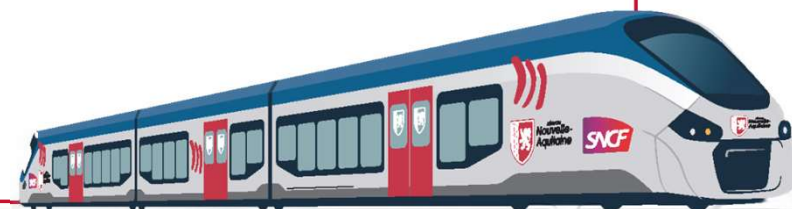
Ussel – Brive – Périgueux – Bordeaux

Mussidan – Niversac

Déroulé

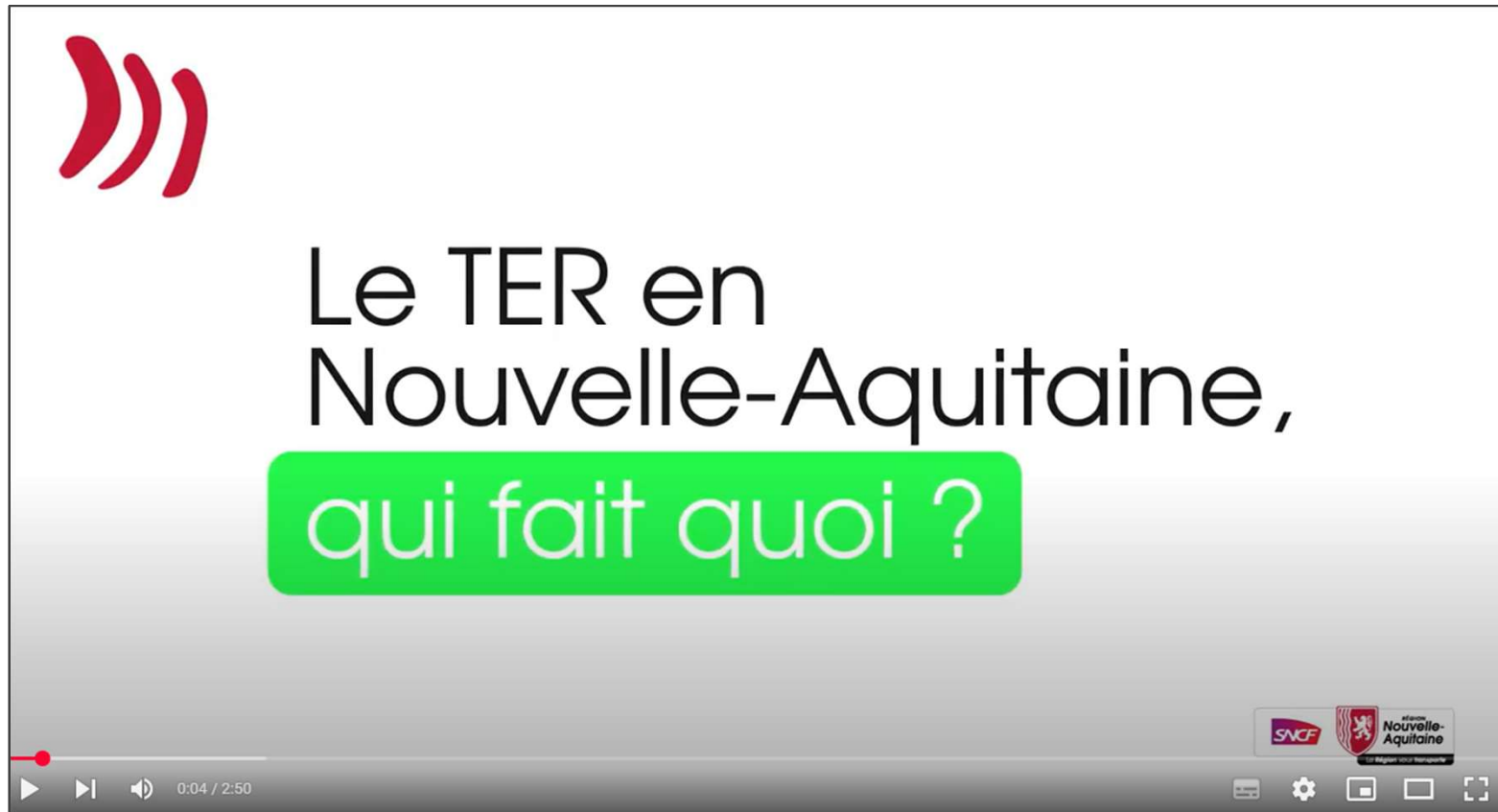
- Le ferroviaire en Nouvelle-Aquitaine
- Infrastructures et gares : travaux réalisés et actualités des projets
- Bilan du service 2024
- Perspectives du service 2025-2026

En visio, participez et posez vos questions via TEAMS



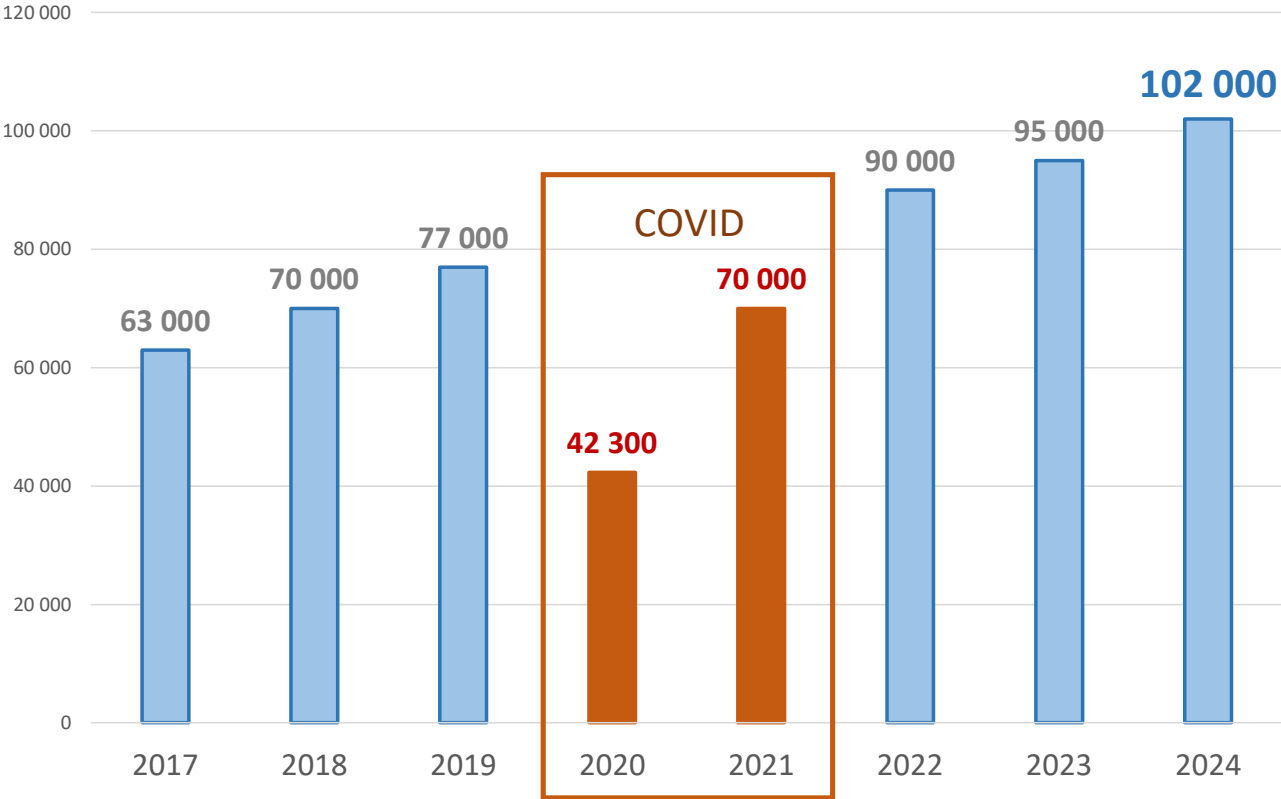
La Région vous transporte

Introduction vidéo



Fréquentation toujours en hausse

Evolution du nombre de voyageurs quotidiens depuis 2017



2019 – 2024 : **+32%**

+7,4% entre 2023 et 2024

Une convention axée sur la qualité de service

Des OBJECTIFS exigeants pour améliorer la QUALITÉ de service



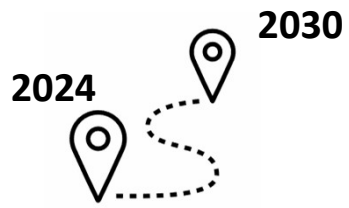
- **34%** de trains en retard par rapport à 2023
soit un objectif de régularité « toutes causes » fixé à **94%**
Et objectif d'irrégularité « cause TER » fixé à **1,8%**



- **20%** de trains supprimés « cause TER »



Réduire l'empreinte environnementale du transport ferroviaire dans la Région de **-20% d'ici 2030** contribuant ainsi à la feuille de route NeoTerra.



RAMES : Des investissements à la hauteur des besoins

ACHETER

Pour augmenter le nombre
de trains



Livraison de **18 nouveaux trains** entre 2025 et 2026

Investissement Région
+ de **200 M€**

12 Régiolis entre mai et octobre
2025

6 Régio2N entre mai et juin 2026

RÉNOVER

Pour améliorer le confort



62 rames AGC remises à neuf à Périgueux d'ici
2030 pour 193M€

7 rames en 2025



INNOVER

Pour le train de demain

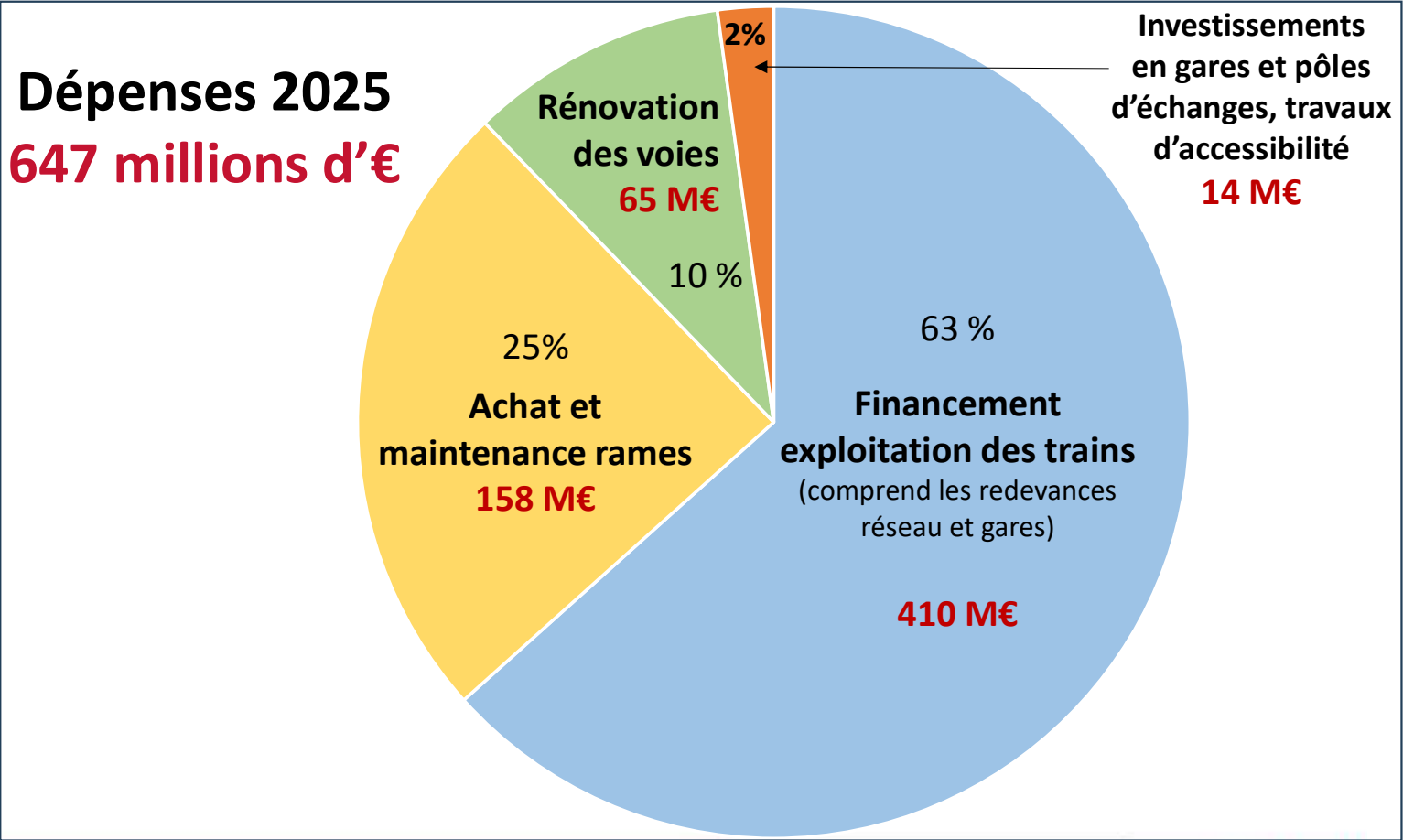
Etude sur les trains légers
innovants en lien avec **FERROCAMPUS**
NOUVELLE-AQUITAINE
Pôle d'Excellence ferroviaire

Mise en circulation d'une rame
laboratoire pour des essais en
conditions réelles



Un budget 2025 maîtrisé et ambitieux

**Recettes
des ventes
titres et des
abonnements
en 2024**
138 millions d'€



Nouvelle billettique régionale : un service simplifié

OBJECTIFS CLÉS

- **Moderniser** la distribution des titres de transport
- **Faciliter** l'usage d'un support unique **Modalis**
- **Assurer** l'usage sur les autres réseaux de transport (bus, cars)
- **Simplifier et améliorer** l'achat des titres pour les usagers

UNE OFFRE DE SERVICE



Achat de billets via l'application mobile Modalis
Dès 2025



Des bornes en gare et une boutique en ligne pour un achat facilité
A compter de 2026

→ **Système Modalis disponible aux guichets régionaux**





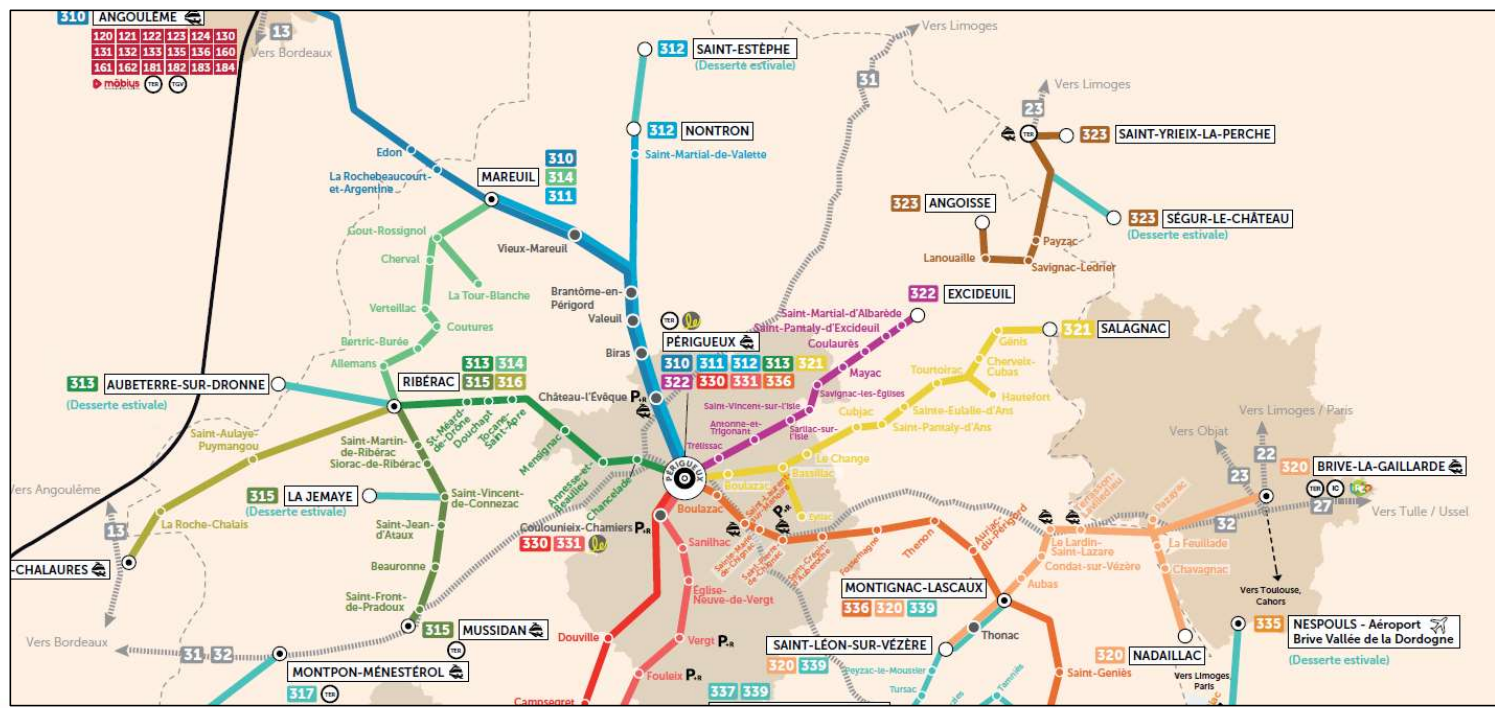
En visio, posez vos questions via TEAMS

Le train, colonne vertébrale d'un réseau interconnecté

Favoriser les connexions et correspondances pour une desserte fine des territoires

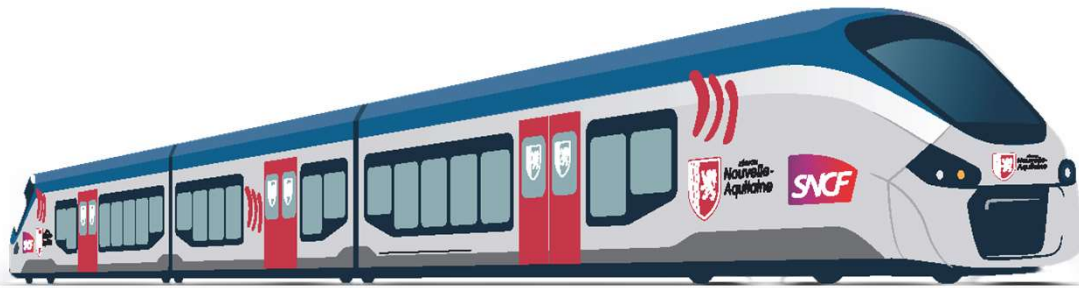
Un réseau complémentaire

Des connexions avec les réseaux urbains en gare



La Région vous transporte

TRANSPORT



Comité de Lignes Bassin de Périgueux

Infrastructures et gares : Travaux réalisés / Actualité des projets



La Région vous transporte

Projet de modernisation des gares

Finalisation des travaux de modernisation des gares entre Razac et St Seurin

Convention Région et SNCF Gares & Connexions :

- Razac
- Saint-Astier
- Saint-Léon-sur-l'Isle
- Neuvic
- Mussidan
- Montpon-Ménestérol
- Saint-Seurin-sur-l'Isle



Halte de Saint-Léon-sur-l'Isle : remise en état des quais et signalétique de sécurité de passage piétonnier, rénovation de l'éclairage

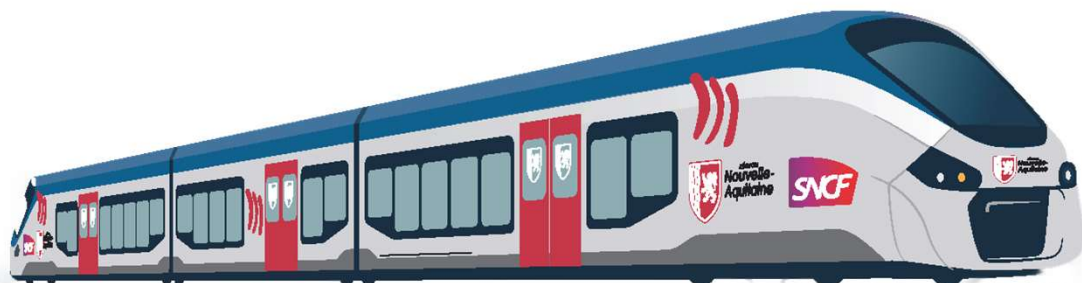


Halte de Saint-Léon-sur-l'Isle : écran d'information voyageurs dynamique et rénovation de l'abri voyageurs



Cet été, mise en peinture des passerelles de Montpon-Ménestérol et Mussidan.

TRANSPORT



Comité de Lignes Bassin de Périgueux

Bilan du service TER 2024



La Région vous transporte

2024 / Le dispositif « stop circulation »



Dans le cadre du plan d'adaptation du réseau au changement climatique
Objectifs : préserver la sécurité des voyageurs + éviter les risques de collision



L'information voyageurs : **dès la définition du plan de transport, et au plus tard la veille avant 17h**

Diffusion d'un message général ou spécifique à la ligne :

- Sur les canaux digitaux : Info Trafic site TER Nouvelle Aquitaine, SNCF Connect, X (ex-twitter)
- Sur les afficheurs dans les gares et les haltes concernées

Envoi e-mail/SMS (pour les clients occasionnels)

Information de la Préfecture et des services institutionnels



Gestion de la végétation

La maîtrise de la végétation dans les emprises ferroviaires, sur les voies ferrées et leurs abords, est indispensable pour assurer :

- La sécurité des circulations
- La sécurité des agents
- La régularité des circulations

La maîtrise de la végétation représente aujourd'hui le 2e poste de coûts des opérations de maintenance pour SNCF Réseau.

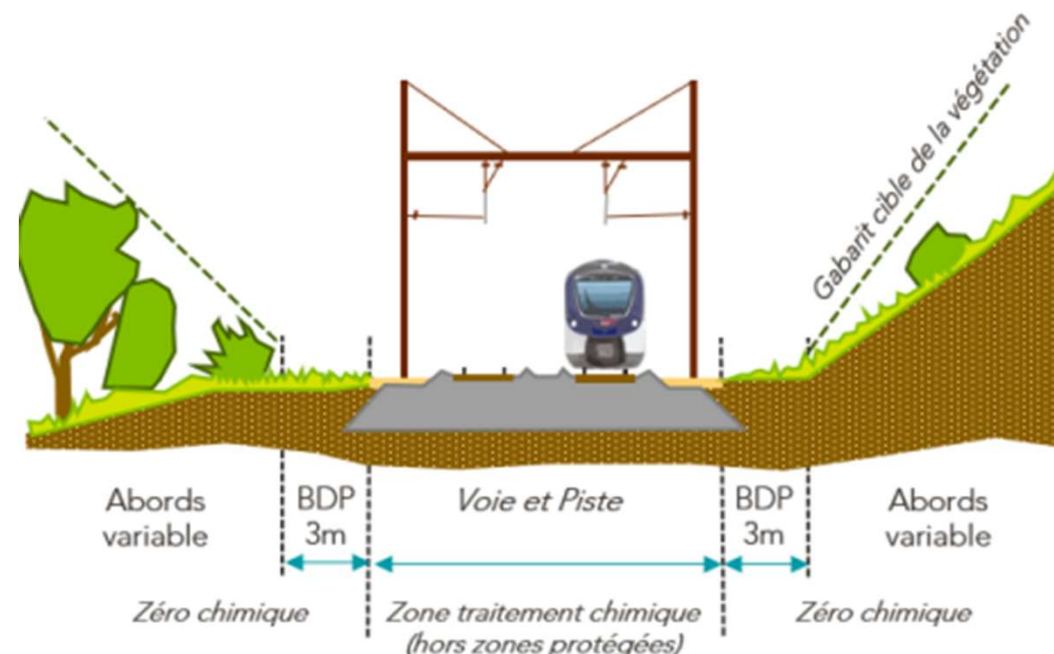
La stratégie de traitement Rail-Route

Bandes de proximité (BDP, 3m) et pistes :

Fauchage annuel ou bisannuel sur 4m de large, sur les bandes de proximité et les pistes du réseau, par moyens mécanisés rail-route

Abords :

Traitement sur certaines lignes par moyens rail-route jusqu'à 7m. Utilisation complémentaire du lamier si nécessaire (plan de sauvegarde des haies et lisières).



Pour le traitement des voies ferrées et des pistes latérales, SNCF Réseau utilise un mélange de produits phytopharmaceutiques (composés à 95% de biocontrôle) afin de tendre vers une absence de végétation, nécessaire à la sécurité des circulations.

Débroussaillage des abords entre 5 et 20m en fonction des arrêtés préfectoraux en vigueur, et d'études écologiques préalables pour les RAN.

Gestion de la végétation en Aquitaine

Campagne 2024



Plan d'action faune

Animaux d'élevage :

- Identification des propriétaires d'animaux
- Prise de contact chambre d'agriculture
- Inspection des clôtures lors de tournées terrain
- Entretien des clôtures

Faune sauvage :

Coopération avec les fédérations de chasse

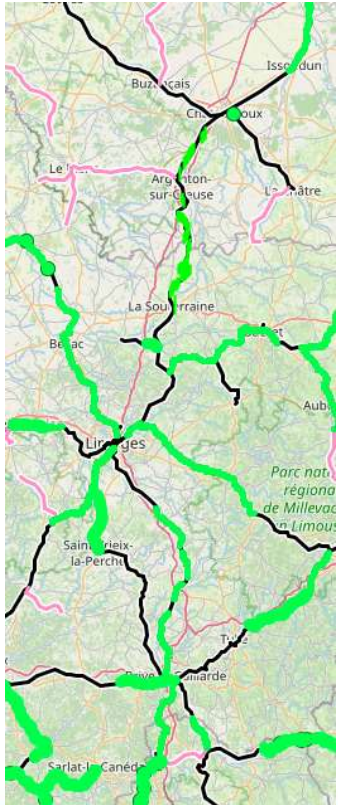
- Organisation de battues

Budget Végétation 2025 en Aquitaine : 9 100 200 €, dont :

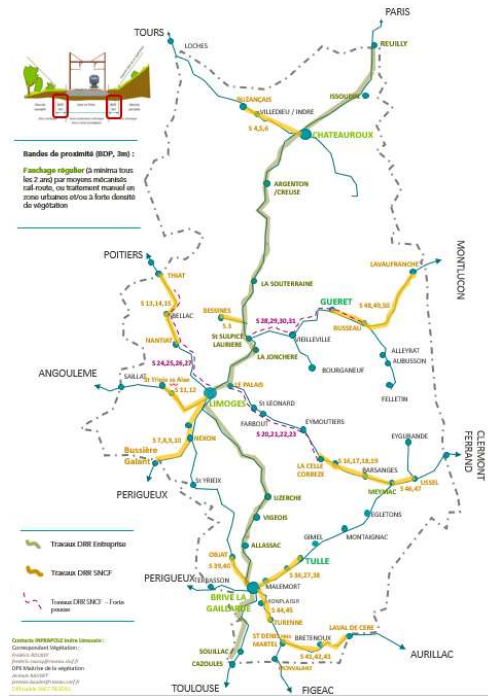
- 8 350 000 € pour le débroussaillage
- 250 000 € consacrés aux arbres

Gestion de la végétation en Indre-Limousin

Campagne débroussaillage mécanique 2024



Campagne prévisionnelle Débroussaillage mécanique 2025



Budget Végétation 2025 en Indre Limousin : 8 062 000 € :

- 6 920 000 € pour le débroussaillage
- 218 000 € consacrés aux arbres

Plan d'action faune

Animaux d'élevage :

- Identification des propriétaires d'animaux
- Prise de contact chambre d'agriculture
- Inspection des clôtures lors de tournées terrain
- Entretien des clôtures



Faune sauvage :

Coopération avec les fédérations de chasse

- Organisation de battues





2025 / Qualité de service



	MOYENNE REGION		LIMOGES BORDEAUX	TER NOUVELLE-AQUITAINE LIGNE 31	Commentaires	
	Toutes causes	Causes TER	Toutes causes	Causes TER		
 Trains à l'heure	Jan - fév. 2025	91,3%	2,3%	89,6%	3,8%	OBJECTIF : 93,5% Causes réseau : 2,5% Causes externes : 3,5%
	2024	90,9%	2,5%	88,9%	3,7%	OBJECTIF : 93,2% Causes réseau : 3,9% Causes externes : 2,8%
	2023	89,1%	2,9%	81,1%	5,9%	OBJECTIF : 92,7% Causes réseau : 1,1 % Causes externes : 1,8 %
 Offre supprimée	Jan - fév. 2025	7%	2,9%	3,8%	1,2%	Causes externes : 0,7% Causes réseau : 0,7%
	2024	8,7%	3,4%	2,9%	0,9%	Causes externes : 1,1% Causes réseau : 0,3%
	2023	16,8%	2%	13%	0,7%	Causes externes : 1,1 %

2025 / Qualité de service



	 MOYENNE REGION		USSEL BORDEAUX			Commentaires
	Toutes causes	Causes TER	Toutes causes	Causes TER		
 Trains à l'heure	Jan - fév. 2025	91,3%	2,3%	93,6%	1,6%	OBJECTIF : 93,5% Causes réseau : 3% Causes externes : 1,5%
	2024	90,9%	2,5%	93,8%	1,9%	OBJECTIF : 93,2% Causes réseau : 2,4% Causes externes : 1,6%
	2023	89,1%	2,9%	92,0%	2,8%	OBJECTIF : 92,7% Causes réseau : 2,7% Causes externes : 2,2%
 Offre supprimée	Jan - fév. 2025	7%	2,9%	2%	0,7%	Causes externes : 0,6% Causes réseau : 1%
	2024	8,7%	3,4%	4,5%	1,2%	Causes externes : 1,5% Causes réseau : 0,8%
	2023	16,8%	2%	18,6%	1,4%	Causes externes : 1,6%

2024 / Etat des lieux des suroccupations sur vos lignes



Ligne 31 Limoges – Périgueux - Bordeaux

Nombre de train constaté en suroccupation												
N° de train	Origine	Destination	Heure Départ	Heure D'arrivée	Lundi	Mardi	Mercredi	Jeudi	Vendredi	Samedi	Dimanche	Total
865324	Bordeaux	Périgueux	16:25:00	17:56:00	2	3		5	2			12
865320	Bordeaux	Périgueux	15:24:00	16:51:00			3	1	7			11
865326	Bordeaux	Périgueux	16:57:00	18:35:00	1	3	1	1	3			9
865564	Bordeaux	Limoges	13:24:00	15:47:00					9			9



Ligne 32 Ussel - Brive - Périgueux - Bordeaux

Nombre de train constaté en suroccupation												
N° de train	Origine	Destination	Heure Départ	Heure D'arrivée	Lundi	Mardi	Mercredi	Jeudi	Vendredi	Samedi	Dimanche	Total
865226	Brive	Bordeaux	17:12:00	19:38:00	1	1			3	2	7	14



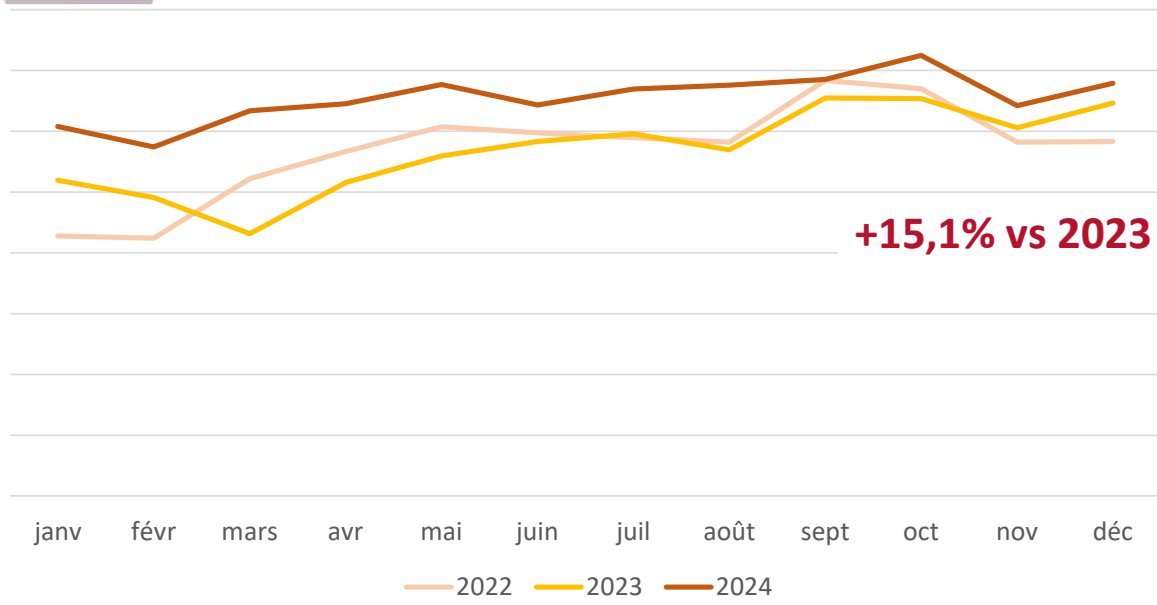
En visio, posez vos questions via TEAMS

2024 / Fréquentation



TER NOUVELLE-AQUITAINE
LIGNE 31

Ligne 31 Limoges – Périgueux - Bordeaux



75%
Occasionnels

25%
Fréquents



en moyenne du lundi au dimanche :
5635 voyages/jour
80 usagers/train



La Région vous transporte

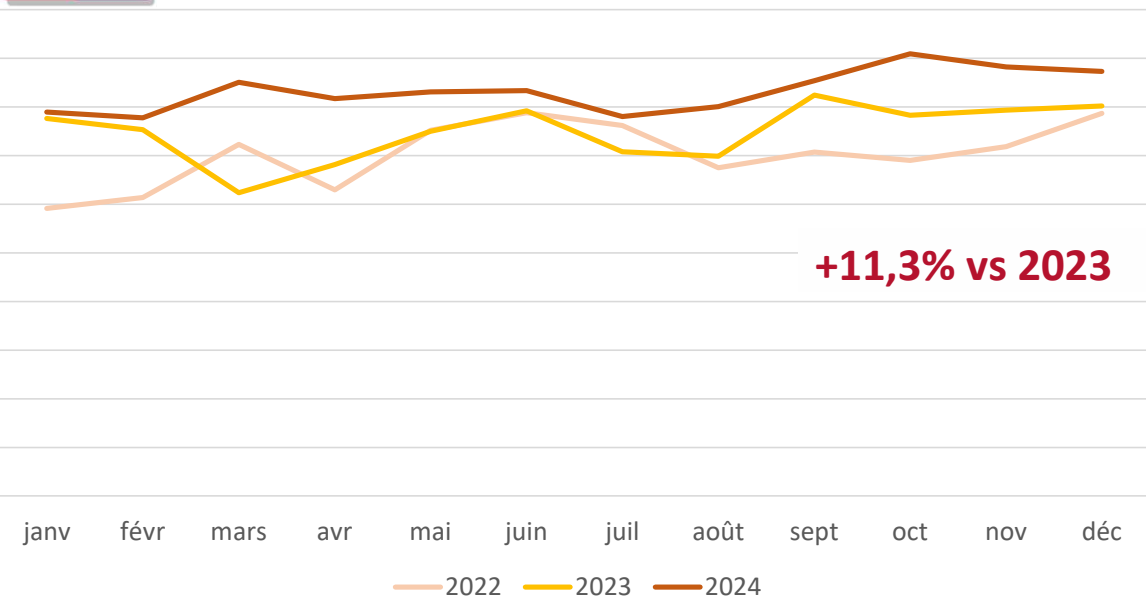


En visio, posez vos questions via TEAMS

2024 / Fréquentation



TER NOUVELLE-AQUITAINE LIGNE 32 Ligne 32 Ussel – Brive – Périgueux - Bordeaux



65% Occasionnels

35% Fréquents



en moyenne du lundi au dimanche :
2430 voyages/jour
53 usagers/train



La Région vous transporte



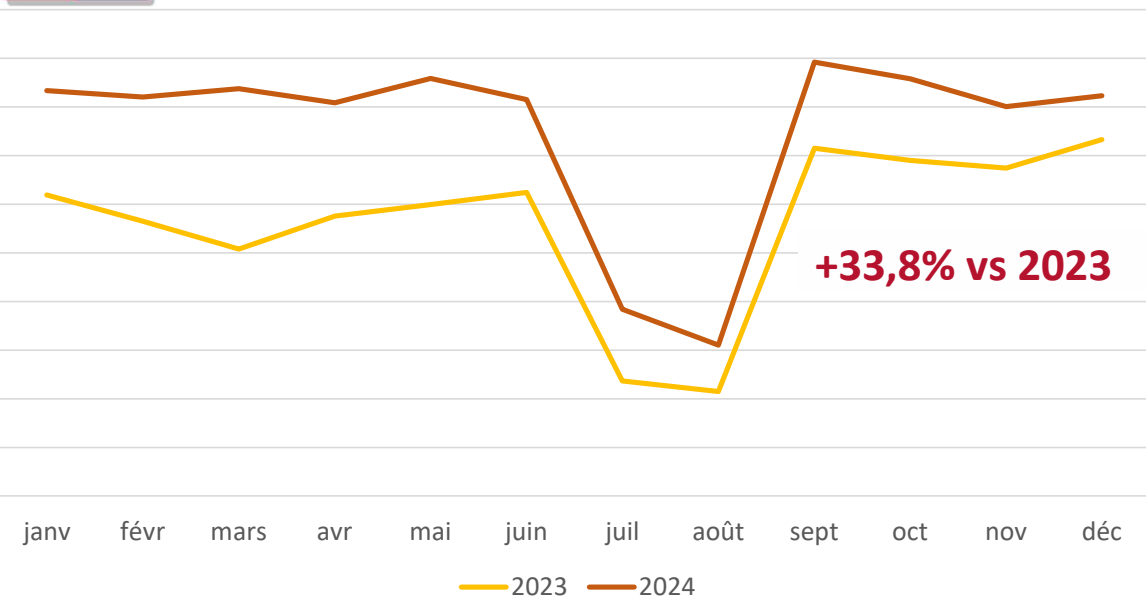
En visio, posez vos questions via TEAMS

2024 / Fréquentation



TER NOUVELLE-AQUITAINE
LIGNE 32

Navette Ligne 32 Mussidan - Niversac



21% Occasionnels

79% Fréquents

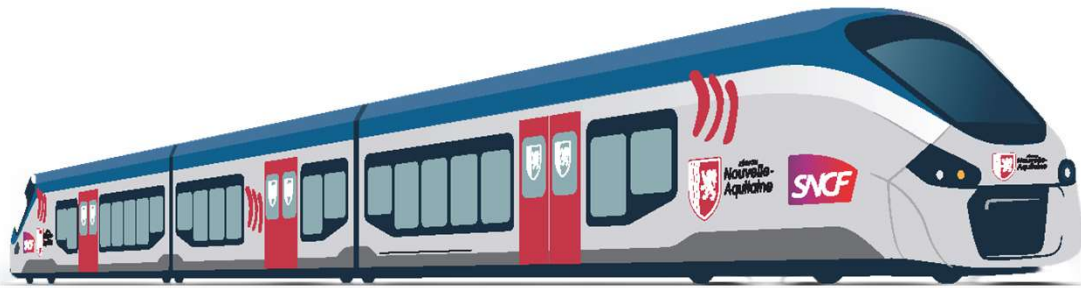


en moyenne du lundi au dimanche :
557 voyages/jour
18 usagers/train



La Région vous transporte

TRANSPORT



Comité de Lignes Bassin de Périgueux

Perspectives du service 2025-2026



La Région vous transporte

2026 / Horaires Ligne 31 Limoges – Périgueux – Bordeaux

SERVICES EN GARE / INTERMODALITÉ

TRAINS REGIONAUX
31

TER NOUVELLE-AQUITAINE
LIGNE 31

	L D	SERVICES	CONNEXIONS
Limoges	●	♿ P	✈️ 🚆 🚗 180-190-191-192-200-201-202-203-204-205-206-207-208-215-216-217-218-219-226-230-231-234-235-272 18 21 22 23 24 25 26
Nexon	●	♿ P	23 218
Thiviers	●	♿ P	
Périgueux	●	♿ P	PERIBUS 32 34 310-311-312-313-321-322-330-331-336
Razac/l'Isle	●	♿ P	32
Saint-Astier	●	♿ P	32
Neuvic	●	♿ P	32
Mussidan	●	♿ P	32 315
Montpon-Ménéstérol	●	♿ P	32 317
Saint-Seurin/l'Isle	●	♿ P	32 CALIBUS
S'-Médard-de-G.	●	♿ P	32 CALIBUS
Coutras	●	♿ P	13 32 41+ CALIBUS
Libourne	●	♿ P	CALIBUS 13 32 33 41+ 461-462-464-4610-4611-4612-4613-4614-4615-4616-4617
Cenon	●	♿ P	TBM 13 15 32 33 41+ 43
Bordeaux-Saint-Jean	●	♿ P	TBM 412-421-4210-4211 13 15 32 33 41 41+ 42 43 44 45 51 52

Depuis le 15 décembre 2024 :

Ajout des arrêts Saint-Seurin-sur-l'Isle et Montpon-Ménéstérol sur le TER 865554 Bordeaux 7h20-Périgueux 8h44-Limoges 9h52.

Depuis le 1^{er} février 2025 :

Ajout de l'arrêt Château-l'Evêque le samedi et le dimanche sur les TER :

- 868210 Périgueux 12h34 – Limoges 13h53
- 868218 Périgueux 16h32 – Limoges 17h53
- 868211 Limoges 12h14 – Périgueux 13h34
- 868231 Limoges 16h17 – Périgueux 17h32

En 2026 : Reconduction des horaires de la ligne

2026 / Horaires Ligne 32 Ussel – Brive – Périgueux – Bordeaux

SERVICES EN GARE / INTERMODALITÉ **TRAINS RÉGIONAUX 32**

TER NOUVELLE-AQUITAINE **LIGNE 32**

L	SERVICES	CONNEXIONS
USSEL		
Brive		
La Rivière-De-Mansac		
Terrasson-Lavilledieu		
Condat-Le-Lardin		
Thenon		
Limeyrat TAD		
S ^t -Pierre-De-Chignac		
Niversac		
Boulazac		
Périgueux		
Razac/l'Isle		
Saint-Astier		
Neuvic		
Mussidan		
Montpon-Ménéstérol		
Saint-Seurin/l'Isle		
S ^t -Médard-de-G.		
Coutras		
Libourne		
Cenon		
Bordeaux-S ^t -Jean		

Ralentissement sur la ligne à partir du 4 juillet 2025

- Circulation à 100km/h au lieu de 115km/h entre Périgueux et Terrasson-Lavilledieu
- Nombre de TER inchangé
- Bougés horaires de 3 à 4 minutes
- Correspondances Intercités et TER maintenues

En 2026 : Reconduction des horaires de la ligne

2026 / Horaires Ligne 32 Mussidan – Niversac

SERVICES EN GARE / INTERMODALITÉ

TRAINS RÉGIONAUX 32



	F	SERVICES	CONNEXIONS
Mussidan	●		
Neuvic	●		
St-Léon-sur-l'Isle	●		
Saint-Astier	●		
Razac/l'Isle	●		
Marsac-Dordogne	●		
Périgueux	●		
Boulazac	●		
Niversac	●		

Reconduction des horaires de la ligne

2025 / Travaux de voies – tronc commun Bordeaux / Périgueux:



1 Remplacement d'appareils de voie Lormont – étanchéité viaduc de Ducos

Remplacement de 3 appareils de voie - Remplacement de rail et de traverses sur 300 ml

- Travaux de nuit de 22h30 à 05h15 du 17 mars au 11 juillet
- Opération Coup de Poing :
 - Du samedi 24/05 12h00 au dimanche 25/05 12h00
 - Du jeudi 29/05 09h00 au dimanche 01/06 15h00
 - Du samedi 07/06 20h00 au lundi 09/06 12h00

2 Adaptation des quais St Sulpice/Izon et St Loubes – régénération aqueduc

Allongement et rehaussement des quais

- Travaux de 22h10 à 05h10 du 06 au 21 septembre et du 02 au 20 novembre
- Opération coup de poing
 - Du samedi 06/09 05h00 au dimanche 07/09 16h00
 - Du samedi 13/09 05h00 au dimanche 14/09 16h00
 - Du samedi 08/11 14h00 au mardi 11/11 12h00
- Fermeture des haltes:
 - St Loubes de S41 (06 octobre) à S 50 (12 décembre)
 - St Sulpice/Izon de S 27 (30 juin) à S39 (26 septembre)



Restez informés toute l'année
transports.nouvelle-aquitaine.fr



2026 / Travaux de voies – tronc commun Bordeaux / Périgueux:



1 Remplacement de rail neuf Coutras Voie 3 et La Grave voie 1

Coutras voie 3 : 500 ml
La Grave voie 1 : 1180ml

Capacité :

Du 14 septembre au 16 octobre

- Coutras : 22h05 à 05h05
- La Grave : 23h30 à 05h00

2 Adaptation des quais St Denis de Pile

Allongement, élargissement et rehaussement des quais – éclairage – sécurisation de la gare

- Travaux du 13 avril au 11 décembre de 22h40 à 05h20

3 Adaptation des quais Vayres

Allongement, élargissement et rehaussement des quais – éclairage – sécurisation de la gare

- Travaux du 05 janvier au 04 septembre de 22h30 à 05h30

Opérations coup de poing :

- Vendredi 08 mai 12h00 au dimanche 10 mai 11h45
- Samedi 30 mai 08h35 au lundi 1^{er} juin 05h25



Restez informés toute l'année

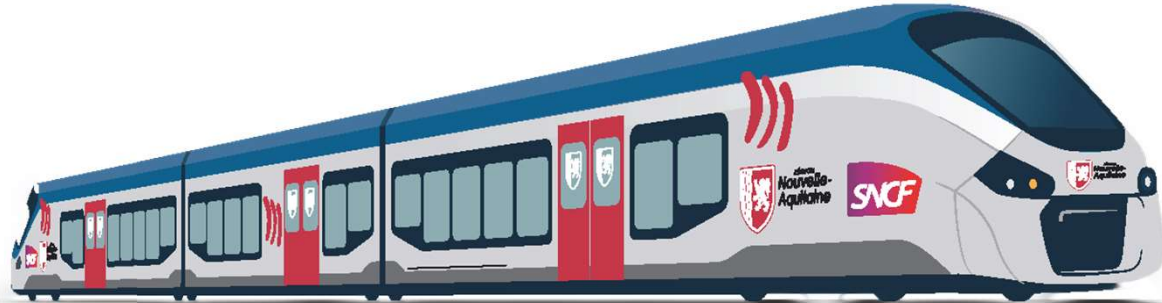
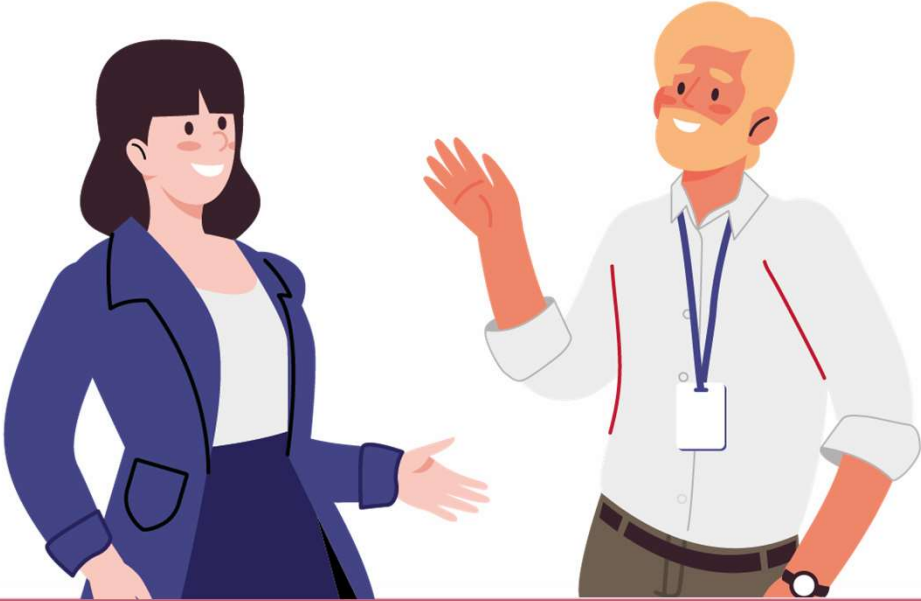
[transports.nouvelle-aquitaine.fr](https://www.transports.nouvelle-aquitaine.fr)



Echanges avec les participants

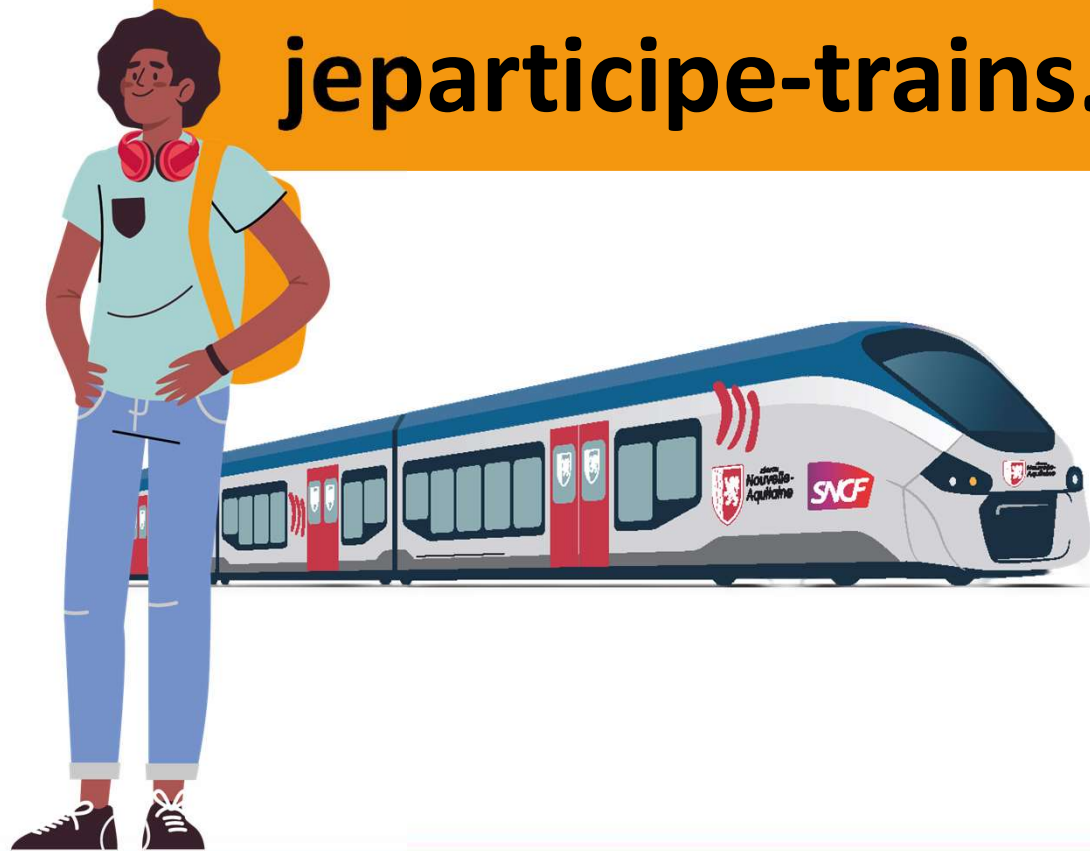


**En distanciel, participez en direct :
posez vos questions via la
CONVERSATION TEAMS**



La Région vous transporte

Retrouvez en replay la vidéo du comité
et les documents à télécharger sur
jeparticipe-trains.fr



Merci

***pour votre participation
et vos contributions***



La Région vous transporte