



6 avril 2023

# Axe Tours - Bordeaux

# Usagers du TER, votre avis compte !



Participez aux échanges en posant vos questions via la messagerie TEAMS



- TER NOUVELLE-AQUITAINE LIGNE **11** Tours – Châtelleraut - Poitiers
- TER NOUVELLE-AQUITAINE LIGNE **12+** Poitiers - Angoulême
- TER NOUVELLE-AQUITAINE LIGNE **13** Angoulême - Bordeaux



## Comité de l'axe Tours <> Bordeaux :

- L11 : Tours <> Poitiers
- L12/L12+ : Angoulême <> Poitiers <> Châtelleraut
- L13 : Bordeaux <> Angoulême

Participez aux échanges en posant vos questions via la messagerie TEAMS

?

# Organisation des transports ferroviaires régionaux : rôles, responsabilités, financements



### AOM des TER

- décide et finance les services ferroviaires régionaux (horaires, fréquences, points d'arrêt, entretien MR)
- définit et achète le matériel roulant
- décide des tarifs
- finance hors compétence les travaux sur le réseau ferroviaire et dans les gares
- finance les pôles d'échanges

### Exploitant des TER

- met en œuvre et exploite les services ferroviaires régionaux pour le compte de la Région
- Gère les services dans les gares et haltes régionales



### Gestionnaire du réseau ferroviaire

- gère l'ensemble des circulations ferroviaires
- Produit les horaires en coordination avec les autres entités
- entretient les voies
- réalise les travaux

### Propriétaire des gares et haltes

- Gère les services dans les gares nationales
- réalise les travaux



- L11 : Tours <> Poitiers
- L12/L12+ : Angoulême <> Poitiers <> Châtelleraut
- L13 : Bordeaux <> Angoulême



# Organisation des transports ferroviaires régionaux : rôles, responsabilités, financements

## La Région finance :

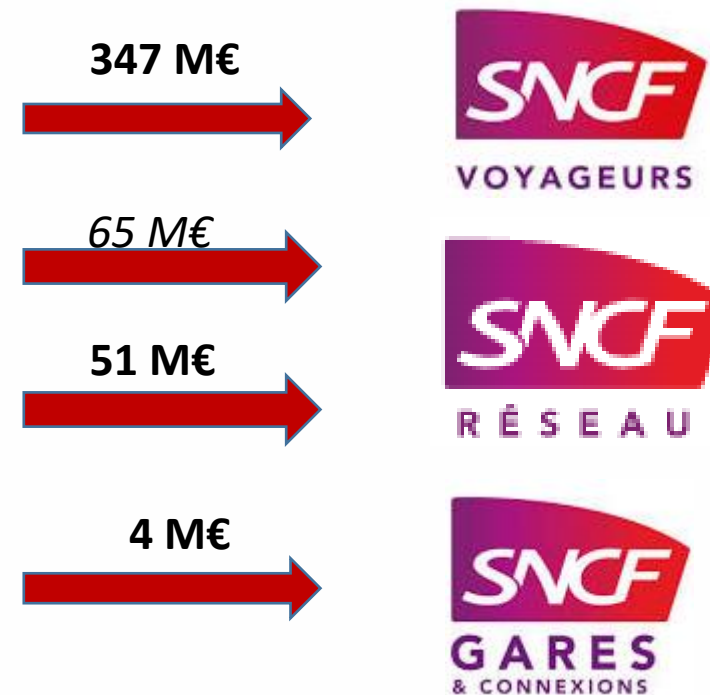
la subvention d'exploitation pour les TER

- Dont péages ferroviaires

les travaux sur le réseau ferroviaire

les travaux dans les gares et haltes

Chiffres BP2022



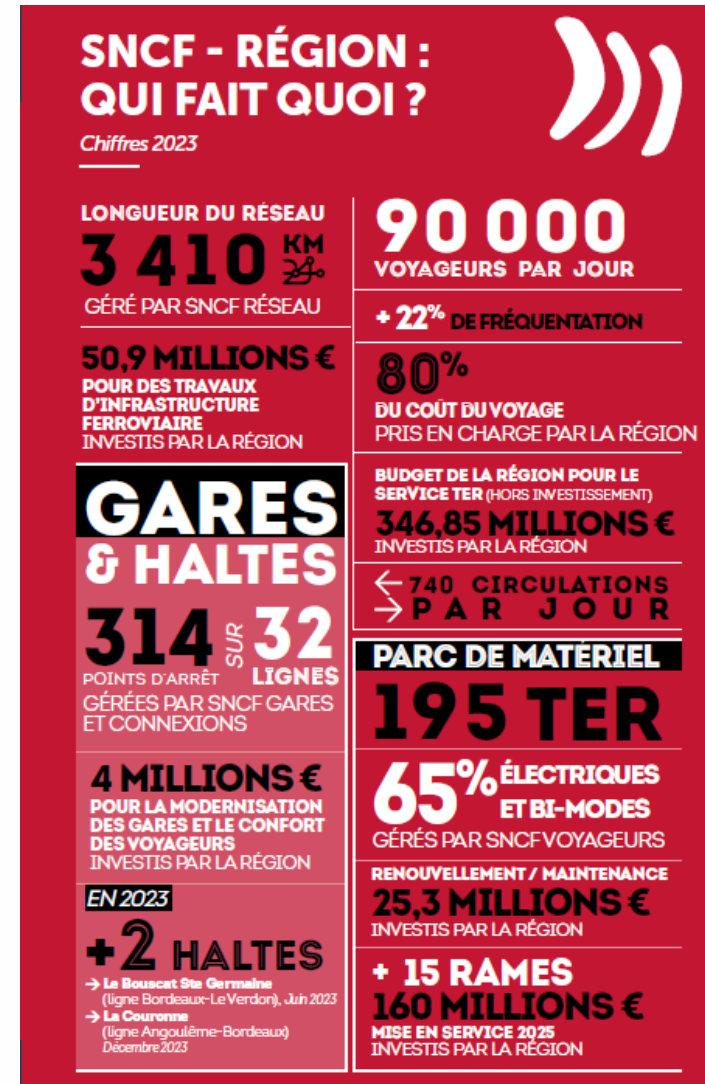
## Comité de l'axe Tours <> Bordeaux :

- **L11** : Tours <> Poitiers
- **L12/L12+** : Angoulême <> Poitiers <> Châtelleraut
- **L13** : Bordeaux <> Angoulême

# TER Nouvelle-Aquitaine: les chiffres clés

Participez aux échanges en posant vos questions via la messagerie TEAMS

?



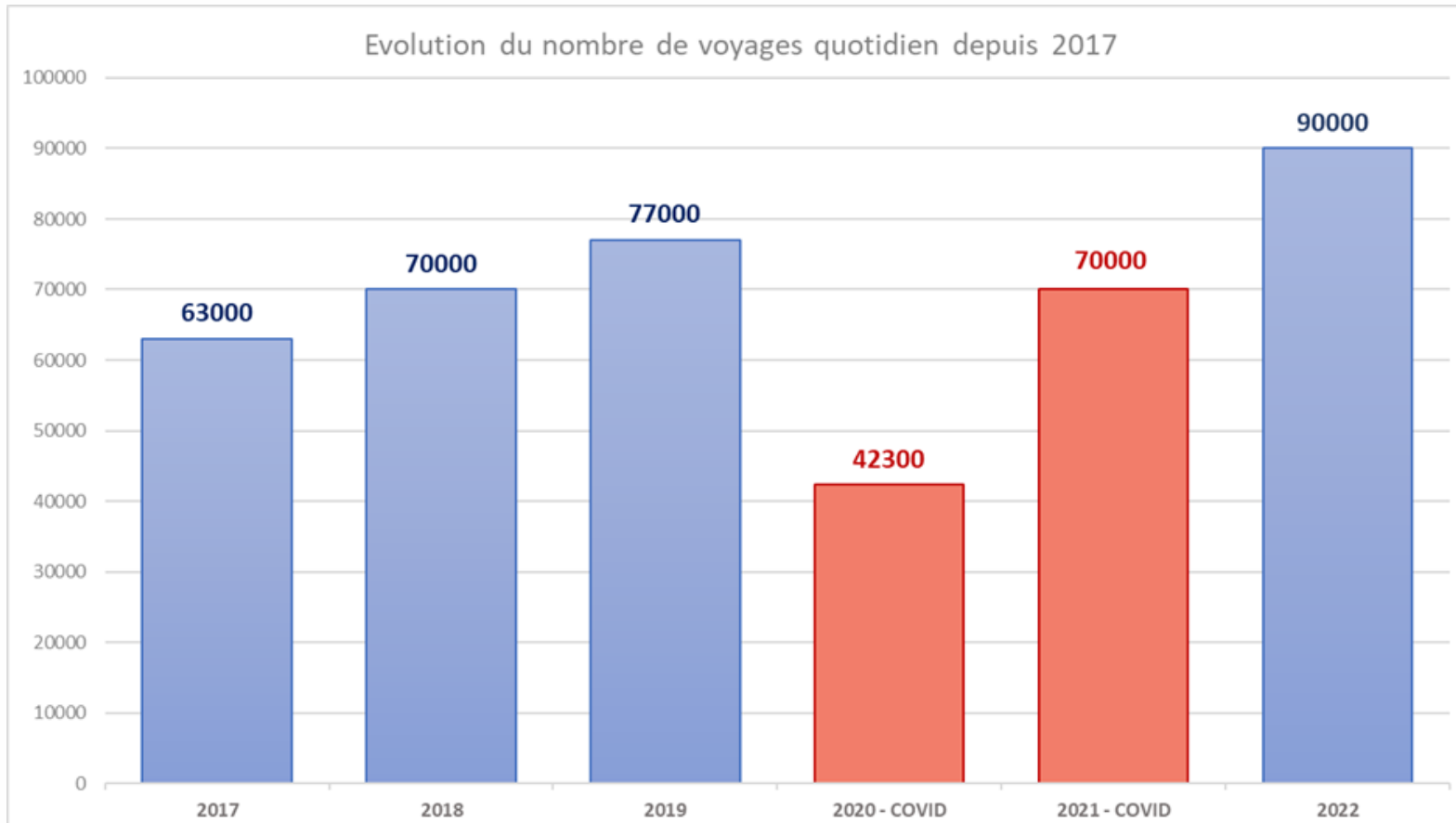
## Comité de l'axe Tours <> Bordeaux :

- **L11** : Tours <> Poitiers
- **L12/L12+** : Angoulême <> Poitiers <> Châtelleraut
- **L13** : Bordeaux <> Angoulême

Participez aux échanges en posant vos questions via la messagerie TEAMS

?

## Fréquentation voyageurs: en hausse de + 22% par rapport à 2019



Comité de l'axe Tours <> Bordeaux :

- L11 : Tours <> Poitiers
- L12/L12+ : Angoulême <> Poitiers <> Châtelleraut
- L13 : Bordeaux <> Angoulême

Participez aux échanges en posant vos questions via la messagerie TEAMS

?

# Les investissements dans le matériel roulant *Actualités*

## Augmenter le nombre de trains

Commande de 15 nouveaux matériels passée par la Région fin 2022

11 Régiolis et 4 Régio2N pour **160 M€**



## Innover

Etude sur les trains légers innovants (en lien avec le Ferrocampus)



## Décarboner

Étude pour remplacer les moteurs diesel par des moteurs alimentés par du bio-GNV



- L11 : Tours <> Poitiers
- L12/L12+ : Angoulême <> Poitiers <> Châtelleraut
- L13 : Bordeaux <> Angoulême

# Les investissements dans le réseau ferroviaire



## Objectif: sauvegarder et moderniser le réseau ferroviaire

### Les engagements déjà pris par la Région

#### 1) CPER 2015-2020 et sa prolongation jusqu'à 2022 :

Les partenaires ont investi massivement dans les infrastructures ferroviaires sur la période 2015-2022 (part Régionale : 532 M€). Le taux d'engagement du CPER 2015-2022 est de 92%.

#### 2) Protocole pour les Lignes de Desserte Fine du Territoire (2023 – 2032)

Le protocole LDFT a été signé en 2021 entre l'Etat et la Région. Il permet de classer le réseau ferroviaire en 3 catégories, avec des clés de financement propres à chaque ligne.

#### 3) volet mobilités pour le CPER (2023 – 27)

Les négociations sur le futur volet mobilité CPER sont en cours entre l'Etat et la Région.

- L11 : Tours <> Poitiers
- L12/L12+ : Angoulême <> Poitiers <> Châtelleraut
- L13 : Bordeaux <> Angoulême

# Les investissements dans les gares et haltes TER

## Améliorer le confort et les services aux voyageurs :

- Un **programme pluriannuel d'investissements 2020-26** pour **améliorer les services en gares, l'information voyageurs en temps réel ;**

Budget 2023: 5,4M€, dont **4M€ de participation Région**

- Etude de 30 gares/haltes pour traitement intégral en vue de travaux dans les années ultérieures.
- Traitement intégral de 40 gares/haltes

*Budget 2022: 3,1M€ dont 2,6M€ de participation Région (45 gares étudiées, 10 gares/haltes traitées)*

- Des aménagements de **Pôles d'Echanges Multimodaux**.

- L11 : Tours <> Poitiers
- L12/L12+ : Angoulême <> Poitiers <> Châtelleraut
- L13 : Bordeaux <> Angoulême

# Les investissements dans les gares et haltes TER

## Accessibilité

- Une mise aux normes de l'**accessibilité des arrêts prioritaires** définis aux **Schémas Directeurs d'Accessibilité**, objectif 45 arrêts traités d'ici fin 2024.
- Accessibilité des quais :
  - 22 gares traitées à fin 2022
  - 8 gares seront traitées en 2023/24
  - les autres gares seront traitées entre 2025 et 2029
- Accessibilité des bâtiments voyageurs: 34 réalisés, traitement de 9 gares d'ici fin 2025



Concertation en 2023 pour définir un nouveau schéma

## Comité de l'axe Tours <> Bordeaux :

- L11 : Tours <> Poitiers
- L12/L12+ : Angoulême <> Poitiers <> Châtelleraut
- L13 : Bordeaux <> Angoulême

Participez aux échanges en posant vos questions via la messagerie TEAMS

?

# Les investissements dans les gares TER

## Accessibilité sur le périmètre du comité de lignes:

- Travaux en cours en gare de Poitiers : mise en conformité des quais 1 et 4 (remise en exploitation le 31/03/2023, début des travaux du quai 4 le 27/03/2023)
- Travaux de la gare de Châtelleraut études en cours



Quai 1



Quai 4



## Comité de l'axe Tours <> Bordeaux :

- L11 : Tours <> Poitiers
- L12/L12+ : Angoulême <> Poitiers <> Châtelleraut
- L13 : Bordeaux <> Angoulême

Participez aux échanges en posant vos questions via la messagerie TEAMS

?

# Les investissements dans les gares TER

## ➔ Dans la modernisation des gares :

un programme pluriannuel d'investissements 2020-26

### Rénovation des haltes : Travaux

Réfection des quais, éclairage, confort d'attente et mobilier de quais, signalétique, abris vélo individuels...

Les Ormes	Dangé	Ingrandes
La Tricherie	Nerpuy	
Iteuil	Chalais	

### Etudes :

Naintré	Jaunay-Clan	Chasseneuil-du-Poitou
---------	-------------	-----------------------

### Libourne

Travaux récemment terminés :

Installation d'écrans d'informations voyageurs, sono, candélabres quais,

Création local Railcoop, horloge.

PEM : Etudes AVP rendues, suite PRO REA début 23, pour une fin des travaux en 27 (en coordination avec les projets Origine/Terminus RERM et Développement Urbain).



Halte de Dangé

# Travaux en gares

## Divers

- **Travaux de traitement de végétation sur le territoire de l'ancienne région PC**
- **Vitalis à Poitiers**
- **Campagne de sensibilisation TVP (chasseneuil)**
- **Box à vélo sur de nombreuses gares sur la ligne**
- **Peinture des rambardes (il reste quelques gares)**
- **AFL en fonctionnement**
- **Renforcement de la surveillance de Poitiers et Angoulême au niveau sureté**
- **Fermeture du local à vélo de chatellerault**
- **Aménagement devant la Gare à La Tricherie en coopération avec la ville. .**

Comité de l'axe Tours <> Bordeaux :

- L11 : Tours <> Poitiers
- L12/L12+ : Angoulême <> Poitiers <> Châtelleraut
- L13 : Bordeaux <> Angoulême

Participez aux échanges en posant vos questions via la messagerie TEAMS

?

# Les évolutions de la gamme tarifaire

- **Sur les courtes distances inférieures à 24Km :**
  - Un tarif à 2€ pour le Billet Jeunes
  - Un tarif à 4€ l'A/R pour le billet Escapades (juillet / Août)
- **Offre pour les abonnés annuels en juillet et août :**
  - Abonnement Jeunes – 28 : libre circulation sur les TER (toutes destinations) tous les jours.
  - Abonnements 28+ : libre circulation sur les TER (toutes destinations) les week-ends pour deux personnes.
- **Et toujours -50% pour tous toute l'année avec la Carte +, des billets Petit prix, des tarifs réduits pour voyager à plusieurs,...**



- L11 : Tours <> Poitiers
- L12/L12+ : Angoulême <> Poitiers <> Châtelleraut
- L13 : Bordeaux <> Angoulême

# Les évolutions de la gamme tarifaire

- **Fin de la 1<sup>ère</sup> classe au 1<sup>er</sup> septembre 2023**
- **Augmentation des tarifs au 1<sup>er</sup> juillet:**
  - + 2% pour les abonnements
  - + 4 % pour les billets
  - Exemple trajet TER Châtelleraut-Poitiers: 8€ (plein tarif).  
En voiture coût pour 40 km : 11€ (base 0,27€/km)
- **Rentrée 2023 :** Les abonnés scolaires TER passent sur carte MODALIS - PASS SCOLAIRE

## Comité de l'axe Tours <> Bordeaux :

- L11 : Tours <> Poitiers
- L12/L12+ : Angoulême <> Poitiers <> Châtelleraut
- L13 : Bordeaux <> Angoulême

Participez aux échanges en posant vos questions via la messagerie TEAMS

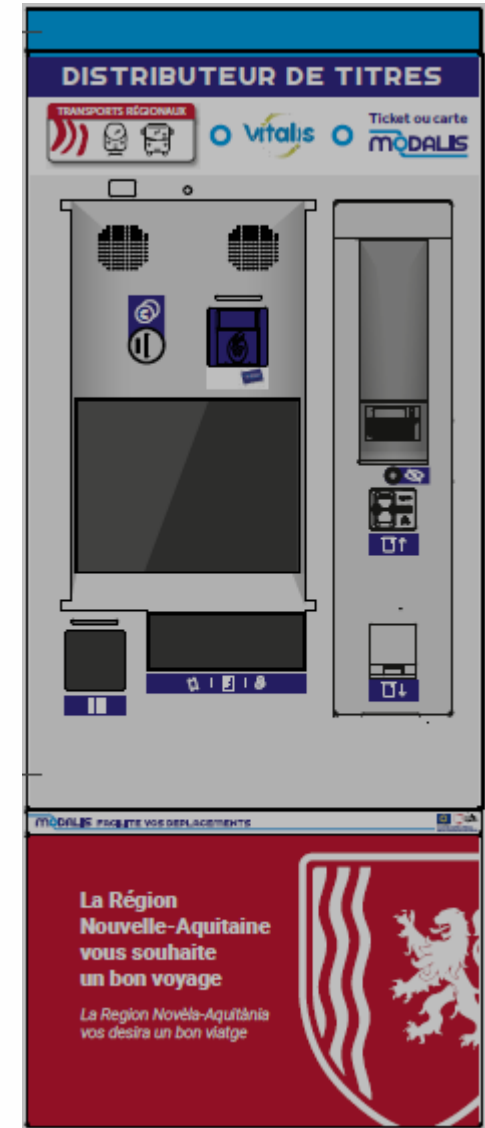
?

# De nouveaux outils pour la distribution

**Nouveaux outils** de distribution déployés sur le territoire de Nouvelle-Aquitaine :

- dès septembre 2023 dans les cars interurbains régionaux
- à partir de 2024 dans les gares de Nouvelle-Aquitaine.

Ces nouveaux équipements **au service de l'intermodalité** vont permettre à l'utilisateur d'acheter en un point et sur un même support tous les titres de transports régionaux (Train TER, cars) y compris ceux des agglomérations urbaines qui adhèrent ou vont adhérer sur notre territoire (bus, tram, vélo...).



## Comité de l'axe Tours <> Bordeaux :

- **L11** : Tours <> Poitiers
- **L12/L12+** : Angoulême <> Poitiers <> Châtelleraut
- **L13** : Bordeaux <> Angoulême

Participez aux échanges en posant vos questions via la messagerie TEAMS

?

# Liné'R, Facilit'R, Direct'R : la nouvelle codification des TER

Dès le 11 décembre 2022, sur les trains Nouvelle-Aquitaine

## 3 lettres repères pour bien choisir son TER



**+ de 300 destinations en Nouvelle-Aquitaine**

Service	Caractéristique
<b>Liné'R</b>	+ d'arrêts desservis
<b>Facilit'R</b>	+ fréquents en périphérie urbaine
<b>Direct'R</b>	+ rapides entre deux agglomérations

Plus d'infos sur [transports.nouvelle-aquitaine.fr](https://transports.nouvelle-aquitaine.fr)



La Région vous transporte

## Comité de l'axe Tours <> Bordeaux :

- **L11** : Tours <> Poitiers
- **L12/L12+** : Angoulême <> Poitiers <> Châtelleraut
- **L13** : Bordeaux <> Angoulême

Participez aux échanges en posant vos questions via la messagerie TEAMS

?

## Fréquentation voyageurs: zoom sur les lignes

### Ligne 11 Tours - Poitiers: <sup>1</sup>

- **1 659 usagers/jour** en moyenne du lundi au vendredi
- **111 usagers/train** en moyenne du lundi au vendredi

### Ligne 12 Poitiers - Angoulême: <sup>1</sup>

- **1 110 usagers/jour** en moyenne du lundi au vendredi
- **69 usagers/train** en moyenne du lundi au vendredi

### Ligne 13 Angoulême - Bordeaux: <sup>1</sup>

- **368 usagers/jour** en moyenne du lundi au vendredi
- **90 usagers/train** en moyenne du lundi au vendredi

<sup>1</sup> Comptages de l'Automne 2022

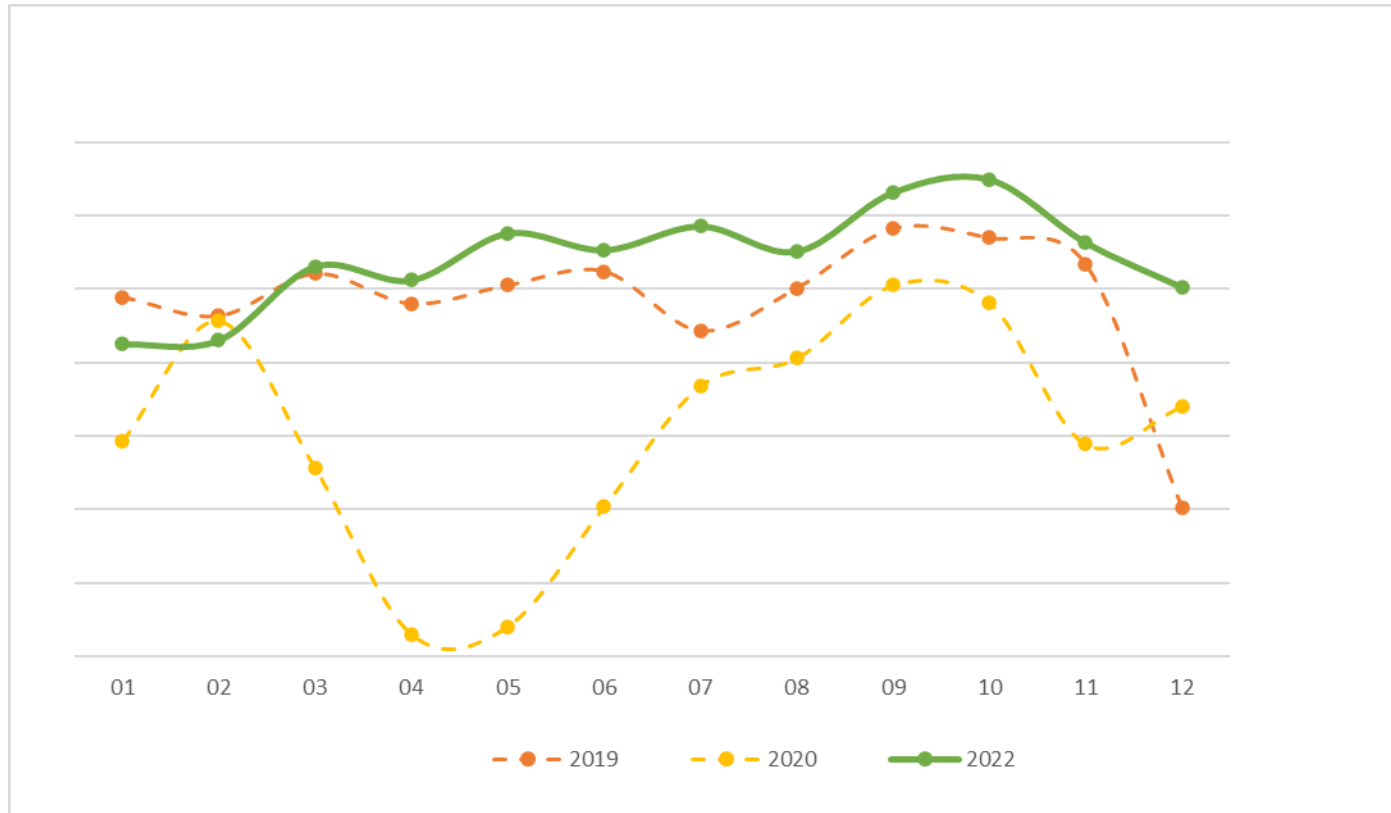
## Comité de l'axe Tours <> Bordeaux :

- **L11** : Tours <> Poitiers
- **L12/L12+** : Angoulême <> Poitiers <> Châtelleraut
- **L13** : Bordeaux <> Angoulême

Participez aux échanges en posant vos questions via la messagerie TEAMS



## L11 - Fréquentation voyageurs



52%

Occasionnels



48%

Abonnés



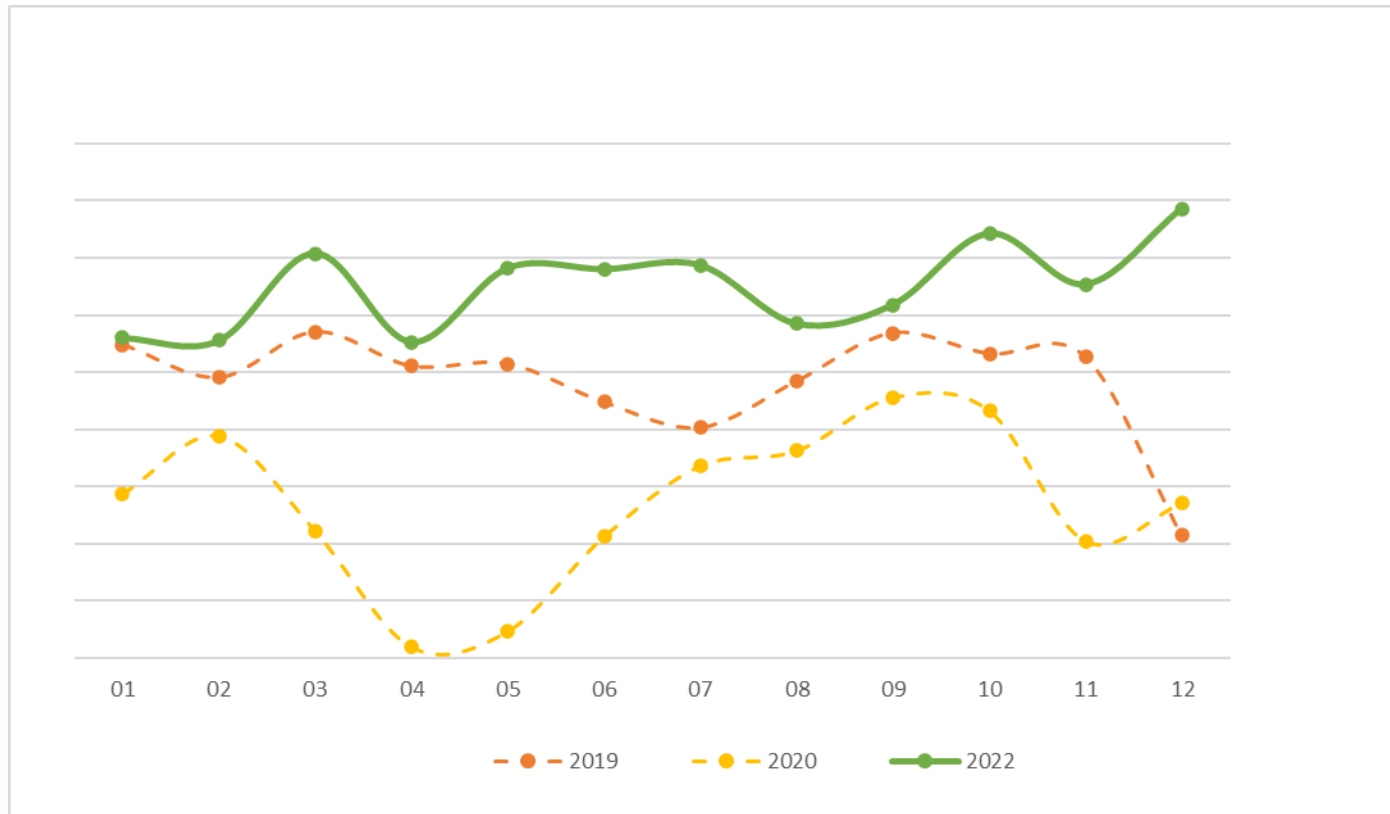
## Comité de l'axe Tours <> Bordeaux :

- **L11** : Tours <> Poitiers
- **L12/L12+** : Angoulême <> Poitiers <> Châtelleraut
- **L13** : Bordeaux <> Angoulême

Participez aux échanges en posant vos questions via la messagerie TEAMS



## L12 - Fréquentation voyageurs



53,5%

Occasionnels



46,5%

Abonnés



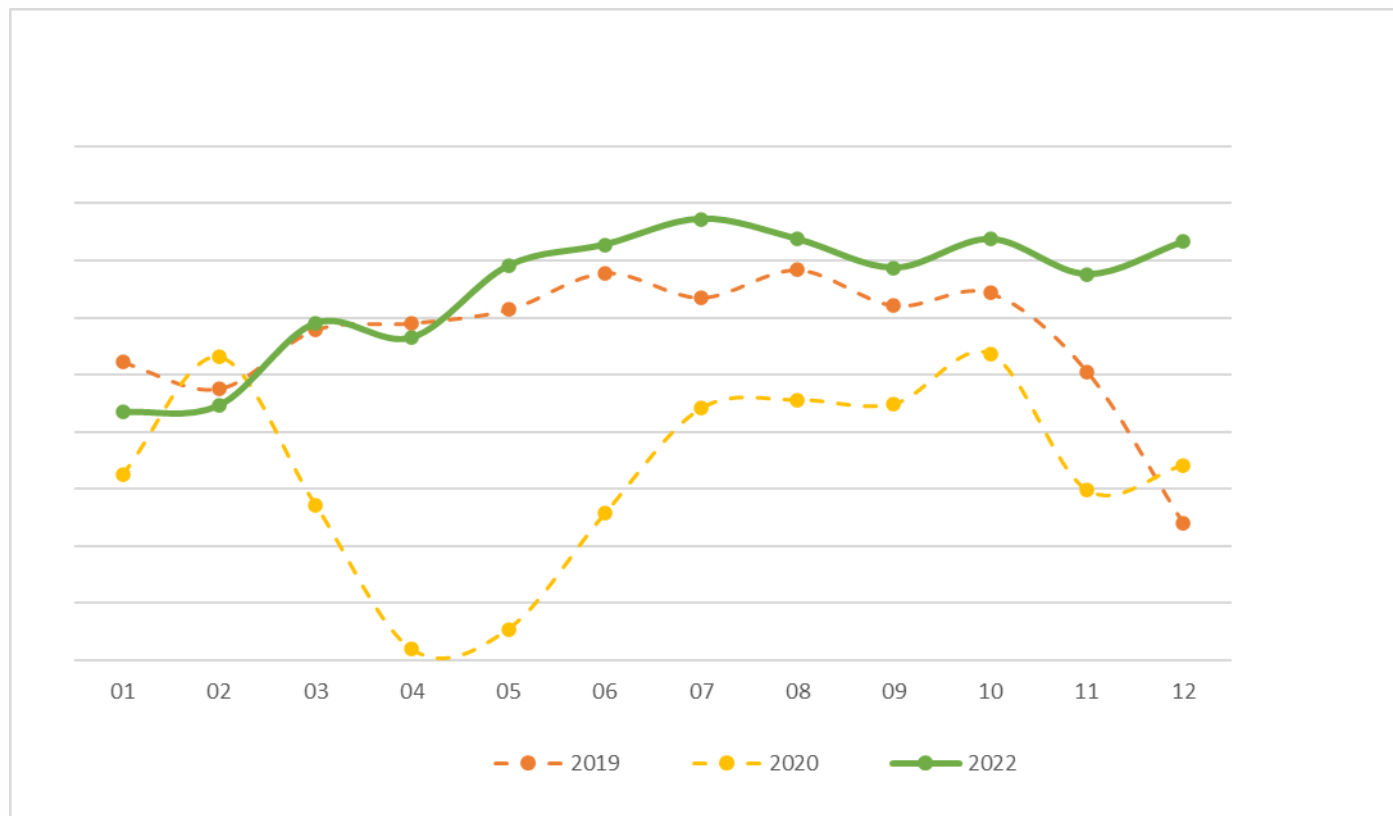
## Comité de l'axe Tours <> Bordeaux :

- **L11** : Tours <> Poitiers
- **L12/L12+** : Angoulême <> Poitiers <> Châtelleraut
- **L13** : Bordeaux <> Angoulême

Participez aux échanges en posant vos questions via la messagerie TEAMS

?

## L13 - Fréquentation voyageurs



51%

Occasionnels



46%

Abonnés

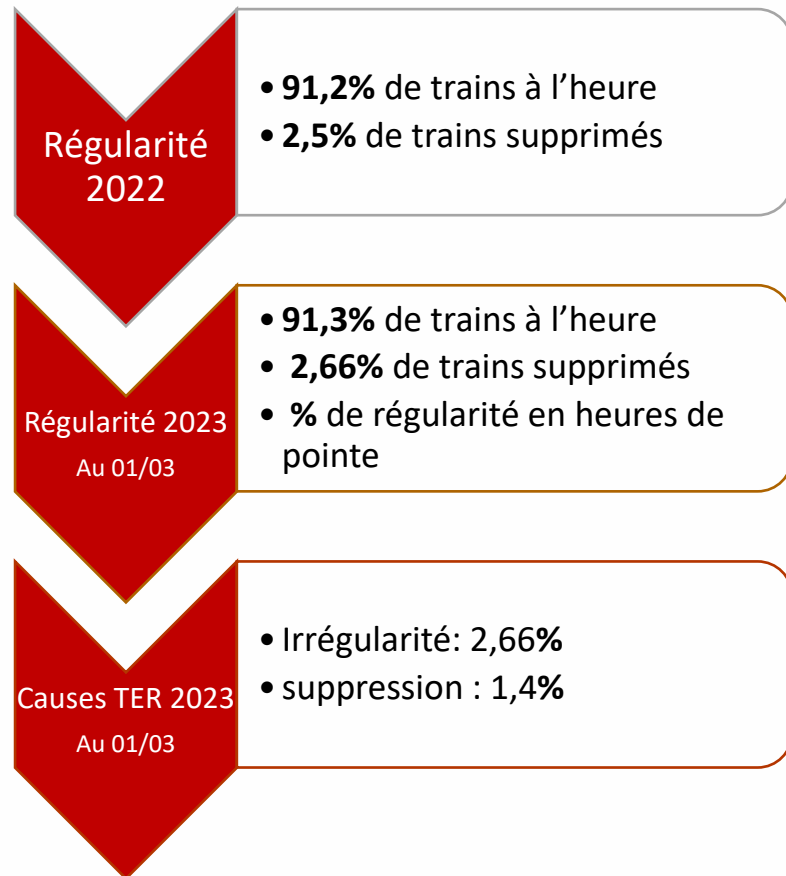


## Comité de l'axe Tours <> Bordeaux :

- **L11** : Tours <> Poitiers
- **L12/L12+** : Angoulême <> Poitiers <> Châtelleraut
- **L13** : Bordeaux <> Angoulême

# Qualité de service 2022

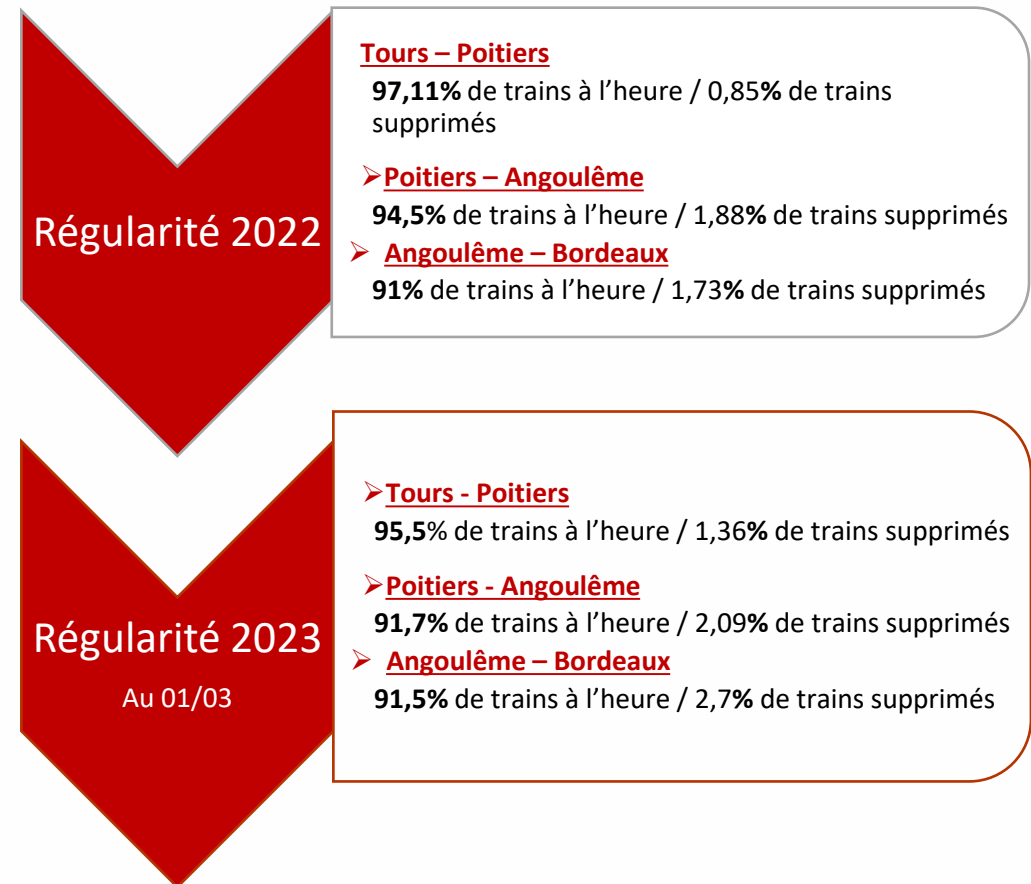
## Sur le réseau TER N-Aquitaine



Participez aux échanges en posant vos questions via la messagerie TEAMS

?

## Sur vos lignes



# Travaux de voies 2023

Participez aux échanges en posant vos questions via la messagerie TEAMS



Pour connaître tous les travaux de la ligne, consultez le dossier complet de SNCF Réseau sur [transport.nouvelle-aquitaine.fr](https://transport.nouvelle-aquitaine.fr)



## Pont Rail à Port de Pile

Travaux de jour du 01/08/23 au 16/09/23

Opération coup de poing :

- 48h du SA 09/09/23 5h au LU 11/09/23 5h

## Renouvellement d'appareils de voie à La Tricherie

Travaux de jour du 03/10/23 au 24/11/23

Opération coup de poing :

- 48h du SA 21/10/23 4h30 au LU 23/10/23 4h30
- 48h du SA 28/10/23 4h30 au LU 30/10/23 4h30

## Accessibilité en gare de Poitiers

Travaux de nuit du début du service à mi-août 2023

# Travaux de voies 2023-2024

Participez aux échanges en posant vos questions via la messagerie TEAMS



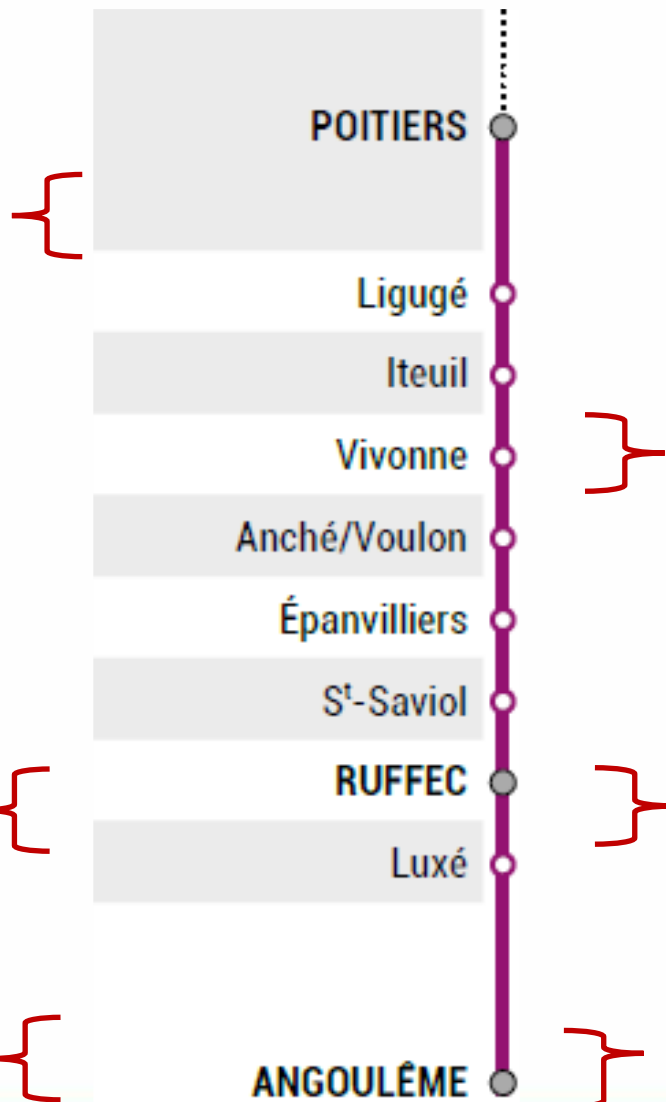
Pour connaître tous les travaux de la ligne, consultez le dossier complet de SNCF Réseau sur [transport.nouvelle-aquitaine.fr](https://transport.nouvelle-aquitaine.fr)

## Renouvellement de traverses et de ballast Tunnel des Bâchés

Travaux de jour du 17/04/23 au 16/06/23

Opération coup de poing :

- 48h du SA 06/05/23 5h30 au LU 08/05/23 5h30
- 60h du JE 18/05/23 21h au DI 21/05/23 9h
- 48h du SA 27/05/23 5h30 au LU 29/05/23 5h30



## Assainissement entre Ruffec et Luxé

Travaux de jour du 31/07/23 au 17/11/23

## Réfection de la Halle Voyageur de la gare d'Angoulême

Travaux de nuit de 09/09/24 jusqu'à la fin du service

## Renouvellement d'appareils de voie à Vivonne

Travaux de jour du 21/01/23 au 21/04/23

Opérations coup de poing :

- 48h du SA 04/03 5h au LU 06/03 5h
- 48h du SA 11/03 5h au LU 13/03 5h
- 48h du SA 18/03 5h au LU 20/03 5h

## Réfection éclairage du Tunnel des Plans

Travaux de jour du 30/01/24 au 24/02/24

## Renouvellement d'appareils de voie à Angoulême Nord

Travaux de jour du 13/03/24 au 16/06/24

Opérations coup de poing :

- 70h du ME 08-05-24 17h30 au SA 11-05-24 15h30
- 48h du SA 18-05-24 6h30 au LU 20-05-24 6h30



# Travaux de voies 2023

Pour connaître tous les travaux de la ligne, consultez le dossier complet de SNCF Réseau sur [transport.nouvelle-aquitaine.fr](https://transport.nouvelle-aquitaine.fr)

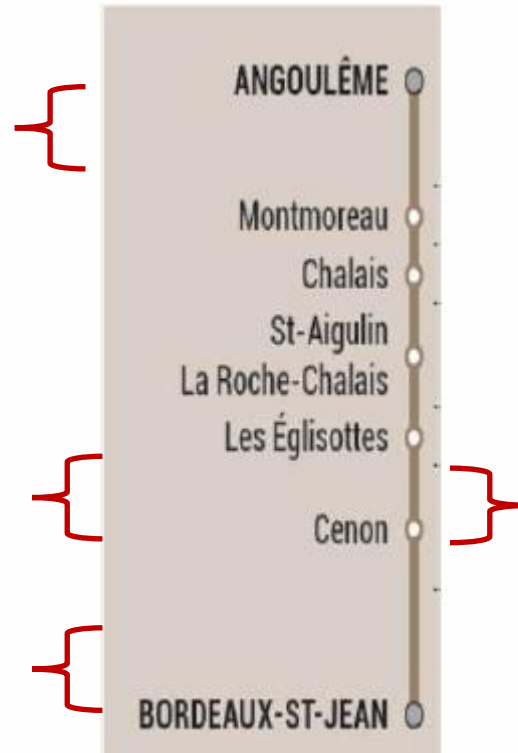
**Passerelle et Quais de La Couronne**  
De juillet 2022 à fin juillet 2023  
Travaux de nuit

**Remplacement Pont Route Beauséjour à Libourne**

- Travaux de nuit du 15/01/2023 au 17/11/2023
- 56h du SA 06/05/23 5h50 au LU 08/05/23 13h50
  - 69h30 du JE 18/05/23 12h20 au DI 21/05/23 9h50
  - 48h du SA 21/10/23 5h au LU 23/10/23 5h
  - 48h du SA 28/10/23 5h au LU 30/10/23 5h

**Régénération du Tunnel de La Ramade à Lormont**

Travaux de nuit du 22/05/23 au 15/12/23



**Renouvellement d'appareils de voie à Libourne**

- Travaux de nuit du 06/03/23 au 26/05/23
- 56h du SA 06/05/23 5h50 au LU 08/05/23 13h50

**Réfection du Viaduc des 100 arches à Arveyres**

- Travaux de nuit du 15/05/23 au 02/06/23
- Opérations coup de poing :
- 69h30 du JE 18/05/23 12h20 au DI 21/05/23 9h50
  - 67h du SA 27/05/23 6h au MA 30/05/23 1h

**Réfection d'un viaduc et d'un pont rail entre Izon et St Loubès**

- Travaux de nuit du 01/05/23 au 09/06/23
- Opérations coup de poing :
- 69h30 du JE 18/05/23 12h20 au DI 21/05/23 9h50



# Travaux de voies 2024

Pour connaître tous les travaux de la ligne, consultez le dossier complet de SNCF Réseau sur [transport.nouvelle-aquitaine.fr](https://transport.nouvelle-aquitaine.fr)

## Réfection de la Halle Voyageur de la gare d'Angoulême

Travaux de nuit de 09/09/24 jusqu'à la fin du service

## Renouvellement d'appareils de voie à Libourne et à St Loubès

Travaux de nuit du 14/10/24 au 29/11/24

- 48h du SA 02/11/24 5h45 au LU 04/11/24 5h45
- 48h du SA 09/11/24 5h45 au LU 11/11/24 5h45
- 24h du SA 23/11/24 12h20 au DI 24/11/24 12h20



## Gabarit du Tunnel du Livernan

Travaux de jour du 02/01/24 au 30/06/24

## Confortement d'un dalot entre Angoulême et Coutras

Travaux de jour de 23/01/24 au 10/02/24

Opération coup de poing:

- 22h du SA 27/01/24 22h au DI 28/01/24 22h

## Régénération d'une buse à La Grave d'Ambarès

Travaux de nuit du 16/01/24 au 03/02/24

Opération coup de poing:

- 22h du SA 20/01/24 14h30 au DI 21/01/24 12h30

## Comité de l'axe Tours <> Bordeaux :

- **L11** : Tours <> Poitiers
- **L12/L12+** : Angoulême <> Poitiers <> Châtelleraut
- **L13** : Bordeaux <> Angoulême

Participez aux échanges en posant vos questions via la messagerie TEAMS

?

# La démarche Optim'TER

## ATTENTES DES TERRITOIRES

- + de TER, +de fréquence
- + d'amplitude horaire
- Meilleur positionnement horaire
- + de rapidité
- + de lisibilité

## EQUILIBRE DE FONCTIONNEMENT

- Maintien de la qualité de service
- Infrastructure constante
- Coûts constants




**Comité de l'axe Tours <> Bordeaux :**

- **L11** : Tours <> Poitiers
- **L12/L12+** : Angoulême <> Poitiers <> Châtelleraut
- **L13** : Bordeaux <> Angoulême

**Participez aux échanges en posant vos questions via la messagerie TEAMS**



# Optim'TER : bilan L11



**+17,9%**  
TRAINS-KILOMÈTRE



**+12,7%**  
TRAINS

**+50%**  
De trains diamétralisés

**+40%**  
D'arrêts supplémentaires pour les gares de l'aire urbaine de Poitiers

➔ AUGMENTATION DES DIAMÉTRALISATIONS ET DENSIFICATION DE L'OFFRE PÉRIURBAINE AU NORD DE POITIERS (+3AR PS-CRT)

➔ RENFORCEMENT DE L'OFFRE EN JOURNÉE DIMINUTION DU CREUX DE MATINÉE

➔ AJOUT DES ARRÊTS LES ORMES ET INGRANDES : 1AR MATIN-MIDI ET SOIR DANS CHAQUE SENS

**LE WEEKEND**  
➔ RENFORCEMENT DES DIAMÉTRALISATIONS AVEC 2 AR SUPPLÉMENTAIRES (CRÉATION ENTRE PS ET CRT)

➔ POLITIQUE D'ARRÊTS OMNIBUS SUR LE PREMIER TO-PS POUR RENFORCER LA DESSERTE PÉRIURBAINE DEPUIS CHÂTELLERAUT (A : 7H30)

**AVANT** ➔ **APRÈS**

			Evolution des possibilités client Hiver OD									
			SA23					SA24				
			LU	JOB	VE	SA	DI	LU	JOB	VE	SA	DI
Line'R	L11	PS-TO	12	12	12	6	6	12	12	12	6	6
Line'R	L11	PS-CRT	28	26	26	14	8	32	32	32	18	14
Line'R	L11/12	CRT-A	9	8	8	1	0	12	12	12	4	2

**Comité de l'axe Tours <> Bordeaux :**

- **L11** : Tours <> Poitiers
- **L12/L12+** : Angoulême <> Poitiers <> Châtelleraut
- **L13** : Bordeaux <> Angoulême

Participez aux échanges en posant vos questions via la messagerie TEAMS



# Optim'TER : bilan L12 – L12+

**+4,3%**  
TRAINS-KILOMÈTRE

**+4,3%**  
TRAINS

**+50%**  
De trains diamétralisés

**Systematisation de l'arrêt Ligugé**  
(fréquence à l'heure)

*Développement contraint avec les plages de maintenance poreuse de 5h*

- ➔ AUGMENTATION DES DIAMÉTRALISATIONS CRT-A
- ➔ MAINTIEN DES CORRESPONDANCES POUR PARIS (TGV) À POITIERS
- ➔ AMÉLIORATION DES CORRESPONDANCES POUR BORDEAUX (TER ET TGV) À ANGOULÊME

## LE WEEKEND

- ➔ RENFORCEMENT DE L'OFFRE (+1AR)
- ➔ RÉDUCTION DU CREUX D'OFFRE LES DIMANCHES
- ➔ AMÉLIORATION DE L'AMPLITUDE LES SAMEDIS DANS CHAQUE SENS

AVANT

APRÈS

			Evolution des possibilités client Hiver OD									
			SA23					SA24				
			LU	JOB	VE	SA	DI	LU	JOB	VE	SA	DI
Line'R	L12	PS-A	16	16	16	6	6	16	16	16	8	8
Line'R	L11/12	CRT-A	9	8	8	1	0	12	12	12	4	2

Comité de l'axe Tours <> Bordeaux :

- L11 : Tours <> Poitiers
- L12/L12+ : Angoulême <> Poitiers <> Châtelleraut
- L13 : Bordeaux <> Angoulême

Participez aux échanges en posant vos questions via la messagerie TEAMS



# Optim'TER : bilan L13

**+14,5%**  
TRAINS-KILOMÈTRE

**+13,9%**  
TRAINS

**+33%**  
De trains les WE

*Développement contraint avec les plages de maintenance poreuse de 5h (Angoulême à Coutras)*

## LE WEEKEND



			Evolution des possibilités client Hiver OD									
			SA23					SA24				
			LU	JOB	VE	SA	DI	LU	JOB	VE	SA	DI
Line'R	L13	A-BX	10	10	10	4	4	11	11	11	6	6
Line'R	L13	A-COU	-	-	-	1	1	-	-	-	-	-

## Comité de l'axe Tours <> Bordeaux :

- **L11** : Tours <> Poitiers
- **L12/L12+** : Angoulême <> Poitiers <> Châtelleraut
- **L13** : Bordeaux <> Angoulême

Participez aux échanges en posant vos questions via la messagerie TEAMS

?

# Evolutions horaires SA2024

	SERVICES	CONNEXIONS
PARIS		
TOURS		TER Rémi fil bleu
MONTS		
VILLEPERDUE		
S <sup>TE</sup> -MAURE-DE-T.		
MAILLÉ		
Port-de-Piles	P	
Les Ormes	P	
Dangé	P	202
Ingrandes	P	
CHATELLERAULT	♿ P ♿	TAC 100-201-202-204
Nerpuy		
Naintré	P	
La Tricherie	♿	
Dissay	P ♿	
Jaunay-Clan	♿ ♿	Vitalis
FUTUROSCOPE	♿ ♿ P	Vitalis
Chasseneuil	P	Vitalis
		✈️ 🚆 Vitalis
POITIERS	♿ ♿ ♿ P ♿	101-102-103-104-105 106-107-109-110-111 R1
ANGOULÊME		12 14 24



**Optim'TER : Développement de trains diamétralisés Angoulême – Châtelleraut supplémentaires : +2AR en JOB et +1,5 le week-end.**

**Création de +3AR Poitiers-Châtelleraut en JOB, +2AR le samedi et +3AR le dimanche**

**Légères adaptations des horaires d'arrivée à Poitiers**  
Nouveaux horaires : 07:06, 07:26, 08:14, 08:48, 09:06, **10:06** (vs. 7h11, 7h29, 8h14, 8h49, 9h12 en 2023)

**Maintien l'offre supplémentaire cofinancée par Grand Poitiers et Grand Châtelleraut (1 A/R par jour)**

**Densification des arrêts sur les haltes périurbaines du Nord de Châtelleraut (+2 arrêts aux Ormes, +3 à Ingrandes)**

**Comité de l'axe Tours <> Bordeaux :**

- **L11** : Tours <> Poitiers
- **L12/L12+** : Angoulême <> Poitiers <> Châtelleraut
- **L13** : Bordeaux <> Angoulême

**Participez aux échanges en posant vos questions via la messagerie TEAMS**



# Evolutions horaires SA2024

CHÂTELLERAULT	SERVICES	CONNEXIONS
POITIERS		Vitalis 100-101-102-103-104 105-106-107-108-109 110-111-R1 
Ligugé		Vitalis
Iteuil		
Vivonne		107
Anché/Voulon		
Épanvilliers		
St-Saviol		304
RUFFEC		4-23
Luxé		4
ANGOULÊME		Vitalis 13 16 18 MÖBIUS 3-4-5-6-7-8-9-10- 11-13-15-18-20- 21-23-24-R3 Angoulême-Périgueux Angoulême-Limoges



**Optim'TER : Développement de trains diamétralisés Angoulême – Châtelleraut supplémentaires : +2AR en JOB et +1,5 le week-end = offre densifiée du périurbain du Sud de Poitiers.**

**Adaptations des horaires au départ d'Angoulême le matin :**  
 6h29, 7h30 et 8h32 (vs 6h31, 7h26 et 8h31 ).  
Arrivée à Poitiers: 7h43, 8h41 et 9h43.

Modification des horaires du TER 863164 : départ d'Angoulême **14h28 (vs 12h31 au SA2023)** mais circulera désormais **toute l'année (vs 12 semaines au SA2023)**.

**Optim'TER : Création d'un AR Angoulême - Poitiers supplémentaire (TER en S uniquement, désormais en SD).**

**Comité de l'axe Tours <> Bordeaux :**

- **L11** : Tours <> Poitiers
- **L12/L12+** : Angoulême <> Poitiers <> Châtelleraut
- **L13** : Bordeaux <> Angoulême

**Participez aux échanges en posant vos questions via la messagerie TEAMS**



# Evolutions horaires SA2024

	SERVICES	CONNEXIONS
<b>ANGOULÊME</b>	🚿 🚻 ♿ 🅑 🚲	  3-4-5-6-7-8-9-10 11-13-15-18-20 21-23-24-R3 Angoulême-Périgueux Angoulême-Limoges
Montmoreau	🅑	14
Chalais	🅑	11
S <sup>t</sup> -Aigulin	🅑	
La Roche-Chalais	🅑	
Les Églisottes	🅑	
<b>COUSTRAS</b>	🚿 🚻 🅑	31  41.TU  32
S <sup>t</sup> -Denis-de-Pile		
<b>LIBOURNE</b>	🚿 🚻 ♿ 🅑	 31  32  33  41.TU
		301-302-310-313-314 315-316-317-320
Cenon	🚿 🚲	 43.TU  41.TU
<b>BORDEAUX S<sup>T</sup>-JEAN</b>	🚿 🚻 ♿ 🅑 🚲	601-701-702-710
		 51  52 U41.1-41.2-43.1-43.2



**Optim'TER : création d'un départ d'Angoulême en pointe du soir (16h45), création d'un AR supplémentaire le week-end.**

Arrivée à Bordeaux le matin : 8h10, 9h08. (vs 8h10, 9h10)

Départ de Bordeaux le soir : inchangé 16h50, 18h50

Etude en cours de navette routière entre Chalais et Coutras pour permettre des correspondances TER supplémentaires.

**Intégration et systématisation de l'arrêt La Couronne au SA2024.**

**Comité de l'axe Tours <> Bordeaux :**

- **L11** : Tours <> Poitiers
- **L12/L12+** : Angoulême <> Poitiers <> Châtelleraut
- **L13** : Bordeaux <> Angoulême

# Posez vos questions



**Participez aux échanges en posant vos questions via la messagerie TEAMS**

**Retrouvez la vidéo du comité et les documents en téléchargement sur [jeparticipe-trains.fr](https://jeparticipe-trains.fr)**

***Merci de votre participation,***