

# Les 7 piliers d'un événement écoresponsable



- [Le mercredi 12 avril 2023](#)

Partagez avec

Séminaires d'entreprise, team building, ateliers de travail, festivals, courses, marathons ou conférences, ces **événements** sont porteurs de valeurs, riches en échanges et contribuent à la dynamique de l'**économie locale** mais ils ont également un **impact sur l'environnement** et nos **ressources naturelles** : transports de nombreux visiteurs, alimentation, gestion des déchets, hébergements, consommation d'eau et d'énergie...

Un **événement** est éphémère par nature. Inscrire un **événement** dans une **démarche de durabilité** et d'**écoresponsabilité** est un **engagement fort** de la part de l'**organisateur • trice** !

Pourquoi et comment inscrire votre **événement** dans une démarche **vertueuse, sobre et plus respectueuse** de notre **environnement** ?

## EN BREF

**Qu'est-ce qu'un éco-événement?**

Il s'agit d'un **événement** qui mesure son **impact environnemental** afin de le **maîtriser**. Le but est de **limiter** cet impact avec des **actions concrètes** afin de répondre aux **enjeux de préservation du vivant**.

**Quels sont les périmètres et les paramètres d'un éco-événement?**

[Les transports en commun et la mobilité douce](#)

[Une alimentation locale, de saison et biologique](#)

[La préservation du site d'accueil](#)

[La gestion des déchets](#)

[La communication responsable](#)

[L'inclusion et l'égalité](#)

[Les formations, animations et sensibilisations](#)

## **Pourquoi organiser un événement écoresponsable ?**

### **Mesurer pour mieux maîtriser**

Avant toute chose, notez que l'**engagement écoresponsable** d'un **événement** est un argument majeur auprès de vos potentiels financeurs et partenaires. En considérant toutefois qu'il s'agit d'une réelle démarche sincère de la part de l'**organisateur • trice**.

La démarche « **éco-événement** » ou « **événement éco-responsable** » implique une toute nouvelle approche dans l'**organisation de l'événement**. La meilleure méthode pour **maîtriser un impact** événementiel est avant tout de **mesurer** les **périmètres** et les **paramètres** qui seront affectés par cet **événement**. Le but est de concevoir un **événement** en tenant compte de son **cycle de vie** intégral afin de mettre en place un plan d'actions **concrètes, efficaces** et dans une dynamique d'**amélioration continue** d'année en année.

Un **diagnostic éco-événement** en amont de l'**événement** identifiera les points forts existants de l'**événement** et ses axes d'améliorations pour les prochaines éditions.

Pas de panique si vous ne pouvez pas mettre en place toutes vos nouvelles actions **écoresponsables** dès la 1ère édition ! Il est important d'avancer étape par étape. Choisissez les paramètres sur lesquels vous pouvez avoir le plus d'impact rapidement : cela vous permettra de définir de nouvelles priorités et de nouveaux objectifs, une fois que les précédents ont été atteints. Le **diagnostic éco-événement** est également un temps privilégié de motivation des acteurs • trices et partenaires impliqués.

**Découvrir la plateforme**

Cette plateforme a été financée par l'[ADEME](#), l'[Agence de l'Eau Adour-Garonne](#), le [Département des Pyrénées-Atlantiques](#), le [Département des Landes](#), la [Ville de Biarritz](#).

## Comment : les 7 piliers de l'écoresponsabilité événementielle

Choisissez un lieu accessible et bien desservi



Le choix du lieu est essentiel à la réussite de votre **éco-événement**. Nos modes de transports et nos déplacements composent l'impact le plus lourd sur notre **environnement** car ils contribuent directement au **dérèglement climatique** : ils sont néfastes pour la **préservation du vivant** et engendrent des **pollutions en eau et en carbone** majeures.

Choisissez un lieu facile d'accès et bien desservi par les transports en commun et mobilités douces comme les bus, les tramways, les pistes cyclables, les trains ou encore le métro...

Si le lieu de l'**événement** est excentré, envisagez de mettre en place des navettes spécifiques ou encore d'offrir des avantages préférentiels pour les usagers qui choisissent de **co-voiturer** ou de **venir à vélo** par exemple.

Communiquez sur les **moyens d'accès au site de l'événement** et sur les avantages préférentiels mis en place pour encourager un maximum de participant · e · s à adopter des modes de transports plus doux préservant l'ensemble du vivant.

### CHIFFRES CLÉS

# 80%

du **bilan carbone d'un événement** sont liés au transport des biens et des participant · e · s

# 2 mois

de **consommation d'énergie d'un foyer**, c'est ce que représente une manifestation de 5000 personnes

Source : [ADEME](#)

### Privilégiez une alimentation locale

Des **produits locaux**, de **saison** et **biologiques** provenant d'une ferme ou d'un · e producteur · ice proche de votre **événement** diminueront considérablement votre **impact environnemental**. Cela diminuera les transports de marchandises ainsi que les pollutions associées en plus de soutenir l'**économie locale et paysanne**. Essayez également de penser au maximum aux divers régimes alimentaires : végétarien, végétalien, option sans gluten...

Anticipez le nombre de repas à fournir pour **éviter le gaspillage alimentaire**.

« 1/3 de l'alimentation est jeté. Ce qui représente 1000L d'eau. Ne pas gaspiller de la nourriture, c'est économiser de l'eau ! »

Guy Forget, ambassadeur Water Family



**Préservez le site de l'événement**



Un grand nombre de participant • e • s à votre **événement** fragilisera les **éco-systèmes environnants**. Il est important de connaître et de **respecter les capacités d'accueil du site** en renforçant le lien avec toutes les parties prenantes (comme les collectivités locales) pour rendre votre **événement plus respectueux de son environnement**.

Réfléchissez aux alternatives des services essentiels à mettre à disposition sur votre **événement** tels que des **toilettes sèches**. Concernant l'**accès à l'eau potable**, proposez de l'eau du robinet en carafe, des rampes à eau avec des **éco-cups** afin de minimiser, voire d'éviter, les bouteilles en plastique. Vous pouvez aller plus loin en ajoutant des **mousseurs aux robinets** ou munissez-les d'un **système d'arrêt automatique**.

Pensez également à anticiper le **respect des zones protégées et/ou interdites** comme la marche sur les dunes, la vulnérabilité de la faune et de la flore locale...

Privilégiez des **hébergements à proximité du site** de l'événement et **labellisés** comme par exemple [La Clef Verte](#). Vous trouverez d'autres **labels du tourisme responsable** sur l'[article dédié de Conso Globe](#). Vous pouvez proposer un partenariat à l'**hébergement responsable** choisi avec un système de tarif préférentiel pour motiver les participant • e • s à votre événement à les sélectionner.

### **Gérez les déchets**

Appliquez la règle des “**5R**” : **Refusez, Réduisez, Réutilisez, Recyclez, Rendez à la Terre**.

La clé d'une bonne **gestion des déchets** correspond à la **mutualisation des efforts** : un cahier des charges avec les parties prenantes est incontournable.

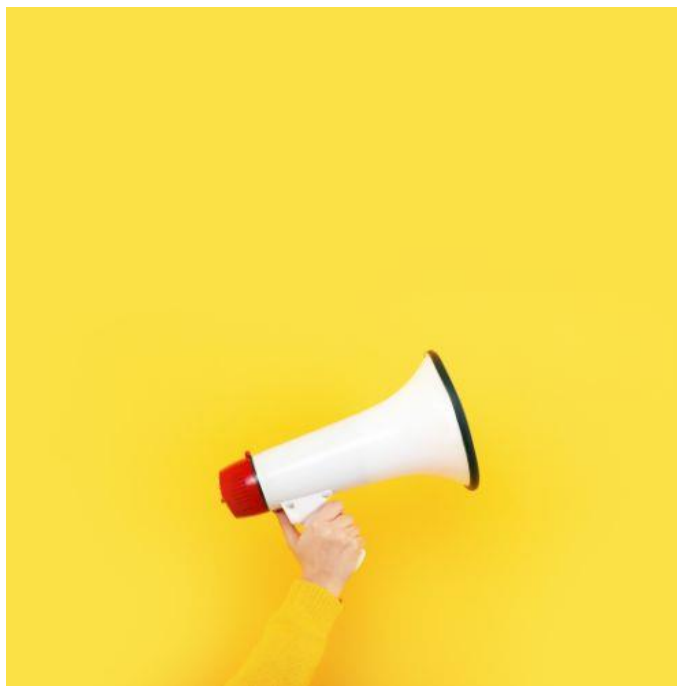
Mentionnez la signalétique des **îlots de tri**, nommez une équipe responsable ou une "brigade verte" pour assurer les bonnes pratiques par les usagers le jour-J.

Mettez en place des **composteurs** pour tous les **déchets organiques**.

Évaluez en amont les **empreintes eau et carbone** de l'événement afin de mettre en place des actions de compensation via des **ateliers participatifs** par exemple.



**Communiquez responsable**



D'une part, vous allez avoir besoin de **communiquer sur votre événement** via de la **PLV événementielle** : flyer, track, poster, affiche publicitaire, oriflammes, kakemono...

Pour commencer, il n'est pas nécessaire de multiplier les supports physiques de communication. Plusieurs affiches 4×3 dans des lieux stratégiques de la municipalité concernées et des oriflammes sur le site de votre **événement** suffisent.

Aussi, même si le numérique génère un **impact environnemental**, il peut être judicieux de privilégier une communication plus directe et ciblée des participant • e • s concernant les dates de l'**événement**, les transports pour s'y rendre, l'**alimentation** choisie et l'**hébergement** grâce à l'envoi de SMS, d'emails ou en centralisant l'information sur un site disposant d'un **hébergement web respectueux de l'environnement** comme l'hébergeur suisse [Infomaniak](#).

D'autre part, lorsque l'on pense à la **communication d'un événement**, on pense souvent à fabriquer des produits dérivés aussi appelés "goodies" : éco-cups, tote bags, gourdes, t-shirts, sweats... Même si ces objets publicitaires servent l'image de votre **événement** à plus long terme, il n'est pas nécessaire d'alourdir votre impact en termes de **cycle de vie** du produit. Vous pouvez bien entendu vous rapprocher de fabricants privilégiant la **réutilisation de matières recyclables** mais vous pouvez également faire le choix de ne pas proposer de goodies et valoriser cette prise d'engagement dans votre **communication événementielle**.

## Rendez l'événement accessible à toutes et tous : Inclusion et Égalité

Cette donnée passe par une adaptation du matériel et des aménagements de l'espace pour le **rendre accessible à toutes les personnes à mobilité réduites** (PMR).

Adoptez une relation de proximité avec toutes vos parties prenantes comme vos partenaires publics et privés mais aussi vos participant • e • s avec une **communication adaptée**.

Pensez à valoriser et témoignez de la reconnaissance auprès des équipes bénévoles : **formations**, moments conviviaux via l'offre de repas par exemple.



Voyez les choses encore plus grand et rapprochez-vous de solutions innovantes comme [SAFER](#). Il s'agit d'un dispositif sous forme d'application qui permet de mettre vos participant • e • s en sécurité face aux violences sexuelles et sexistes en milieu festif. Sur chaque **événement** partenaire de [SAFER](#), une brigade de bénévoles ainsi qu'une cellule psychologique de professionnel • le • s sont déployés sur site. Si un • e de vos participant • e se sent en danger, il ou elle peut envoyer une alerte sur l'application et sera ainsi mis • e en relation directe avec la cellule de soutien.

### **Formez, animez et sensibilisez vos équipes et vos participants**



L'équipe projet de votre **événement** peut être formée aux **aspects écologiques de l'événement** en amont via des **animations** ou **ateliers de sensibilisations** sous forme de jeux, comme le propose l'[association Water Family](#).

Un **village associatif** ou bien quelques **animations** peuvent être mises en place sur le site afin de proposer un **pôle de sensibilisation** à l'ensemble de vos participant · e · s. Pour se faire, vous pouvez flécher en amont les sujets qui vous tiennent à coeur : **la faune et la flore, le low-tech, le zéro déchet, l'inclusion, l'art...** Ensuite, faites un inventaire des **associations locales** et proposez-leur d'intervenir sur votre **événement**.

## **L'outil de diagnostic "éco-événement" développé par la Water Family**

Souvent, l'**éco-événement** est une volonté de l'**organisateur · trice** mais la réalité des contraintes techniques et financières rend la réalisation difficile et parfois optionnelle. L'**organisateur · trice d'événement** est toujours à la recherche d'optimisation du temps. Pour cela, nous avons créé un véritable **carnet de bord opérationnel** qui permet de définir des pistes d'actions prioritaires par ordre d'impact sur l'eau : **notre outil de diagnostic "éco-événement"** permet de réaliser un état des lieux chiffré des impacts de votre événement sur l'eau, l'**humain et l'environnement**. Il met en lumière tous les paramètres impactés par votre événement dans le but d'établir votre **Charte Éco-Responsable** pour visualiser les actions à prioriser en interne et communiquer sur ces actions en externe afin de les valoriser aux yeux de vos participant · es.

Avec le centre technologique [APESA](#), il est possible de réaliser un **bilan d'empreinte Eau H2O** et un **bilan d'empreinte Carbone CO2** de votre événement. L'objectif ici est d'établir une analyse exhaustive des flux entrants dans la réalisation des événements et de leurs **différents impacts sur l'environnement**.

## **Nous les accompagnons !**

### **Le Marathon International de Biarritz - Pays Basque**

Cet **événement sportif** lancera sa 2ème édition le 6 et 7 mai 2023. À l'aide de notre outil de **diagnostic éco-événement**, nous accompagnons l'organisateur [Biarritz Olympique Omnisports](#) sur cette nouvelle édition. Le [Marathon International de Biarritz](#) rassemble plus de 10 000 coureurs et de nombreux spectateurs pour partager un moment convivial autour de plusieurs formats : marathon, semi-marathon, marathon relai, marche et même une étape pour les kids.

Le [Marathon International de Biarritz](#) a pour volonté de rassembler des acteur · ice · s locaux · ales et engagé · e · s en termes de transports collectifs, alimentation et boissons issus de producteurs · ices de proximité, de gestion responsable du site et des déchets sur place. Cet engagement vient lier la dimension écologique de l'événement aux valeurs de la culture basque.

De plus, [Extra-Sports](#) est co-organisateur de l'événement aux côtés du [Biarritz Olympique Omnisports](#). L'agence organise une douzaine de grands événements outdoor en France, Trail, courses sur route, triathlon, vélo (Plus de 75 000 dossards en 2022) et a fait de l'éco-responsabilité une de ses valeurs centrales.

En 2021, [Extra-Sports](#) a signé, à l'instar d'autres organisateurs • ices ou grands événements outdoor, la « [Charte des 15 engagements Écoresponsables des organisateurs d'événements sportifs à horizon 2024](#) » initiée par le [Ministère des Sports](#) et le [WWF France](#).

« C'est toujours plus difficile sur les courses sur route où il y a gros travail de sensibilisation à faire auprès des coureurs qui ont encore trop de mauvaises habitudes et réclament des gobelets et des bouteilles de 50 cl, et jettent tout par terre »

Michel Sorine, Président fondateur d'Extra Sports

### **Le Radio Meuh Circus Festival**

Un **Festival Musical** qui se déroule dans les Aravis, une chaîne de montagne entre la Haute-Savoie et la Savoie, depuis 11 ans. Aux pieds des sommets, dans une **ambiance chaleureuse et décontractée**, 4 jours de concerts payants et gratuits rassemblent de nouveaux artistes en plus de mettre en avant des groupes et labels indépendants. L'**événement** s'ancre directement dans une démarche **écoresponsable** grâce à sa [Charte du Festival](#) où les **pilliers d'un événement aux impacts environnementaux maîtrisés** sont joyeusement mis en avant : co-voiturage, alimentation bio et locale, accessibilité et gestion des déchets avec un réel désir de s'améliorer d'année en année.



C'est notre **coup de coeur éco-événement** ! Les organisateurs • ices [Radio Meuh](#) offrent une exemplarité remarquable sur le **pilier de l'alimentation** : des pommes de terre épluchées quotidiennement pour proposer les meilleures frites maison, des saucisses locales ("les Diots", en savoyard) achetées à la Clusaz, village voisin, des sodas produits localement, et enfin des pâtes à tartiner provenant des chocolatiers locaux !

## Le Conseil Département 40 engagé pour l'éco-événement

Le [Conseil Départemental des Landes](#) en partenariat avec le [Comité Départemental Olympique et Sportif des Landes](#) ont témoigné d'un **engagement fort en faveur de l'éco-responsabilité événementielle** via le « [Durabl'Impact XL](#) » dont la **Water Family – Landes** est partenaire.

L'objectif : utiliser le sport comme **outil d'impact social** et impulser une nouvelle forme d'accompagnement concrète aux **solutions éco-responsables** pour les **organisations sportives**. C'est ainsi qu'en 2022, 8 structures volontaires ont bénéficié d'un **accompagnement spécifique "éco-événement"** par notre équipe landaise. Cet accompagnement a permis à chacune d'elle de fixer des **actions concrètes** à mettre en place au sein de leur fonctionnement et lors de leurs **événements**.

Les structures bénéficiaires : [Stade Montois Rugby Pro](#), [U.S.DAX – Omnisports](#), [Comité des Landes de tennis](#), [Tennis Tartas](#), [District des Landes de football](#), [l'USEP des Landes](#), [Waiteuteu Sauvetage Côtier](#), le [Service Sports Intégration et Développement du Département des Landes \(SSID\)](#) !  
**SwimRun Côte Sud Landes**

[SwimRun Côte Sud Landes](#) est un **événement sportif pleine nature** qui allie course à pied et nage en eau libre. Depuis leur première édition de 2019, le [SwimRun Côte Sud Landes](#) se déploie entre Hossegor, Seignosse et Capbreton et s'ancre dans une **démarche écoresponsable** en s'entourant de partenaires locaux et en reversant 1% du montant de chaque inscription à des **associations de protection de l'environnement**. Chaque année, nous accompagnons cet **événement** à s'ancrer dans plus d'**éco-responsabilité** !

Suivez-nous sur les Réseaux Sociaux

Facebook Twitter Youtube Instagram