



5 juin 2023

Lot-et-Garonne

Usagers du TER, votre avis compte !



Participez aux échanges en posant vos questions via la messagerie TEAMS

?



Bordeaux – Langon – Marmande – Agen



RÉGION
Nouvelle-
Aquitaine



Organisation des transports ferroviaires régionaux : rôles, responsabilités, financements



AOM des TER

- décide et finance les services ferroviaires régionaux (horaires, fréquences, points d'arrêt, entretien MR)
- définit et achète le matériel roulant
- décide des tarifs
- finance hors compétence les travaux sur le réseau ferroviaire et dans les gares
- finance les pôles d'échanges

Exploitant des TER

- met en œuvre et exploite les services ferroviaires régionaux pour le compte de la Région
- Gère les services dans les gares et haltes régionales



Gestionnaire du réseau ferroviaire

- gère l'ensemble des circulations ferroviaires
- Produit les horaires en coordination avec les autres entités
- entretient les voies
- réalise les travaux



Gestionnaire des gares et haltes

- Gère les services dans les gares nationales
- réalise les travaux



Organisation des transports ferroviaires régionaux : rôles, responsabilités, financements

La Région finance :

la subvention d'exploitation pour les TER

- Dont péages ferroviaires

les travaux sur le réseau ferroviaire

les travaux dans les gares et haltes

347 M€

65 M€

51 M€

4 M€



VOYAGEURS



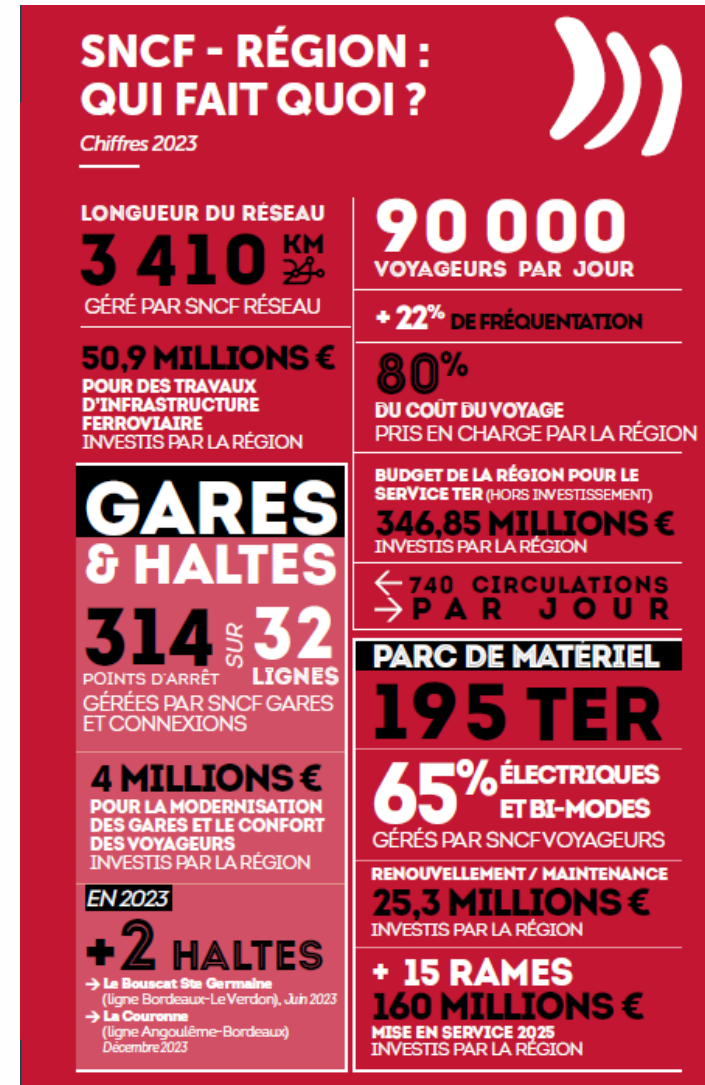
RÉSEAU



GARES
& CONNEXIONS



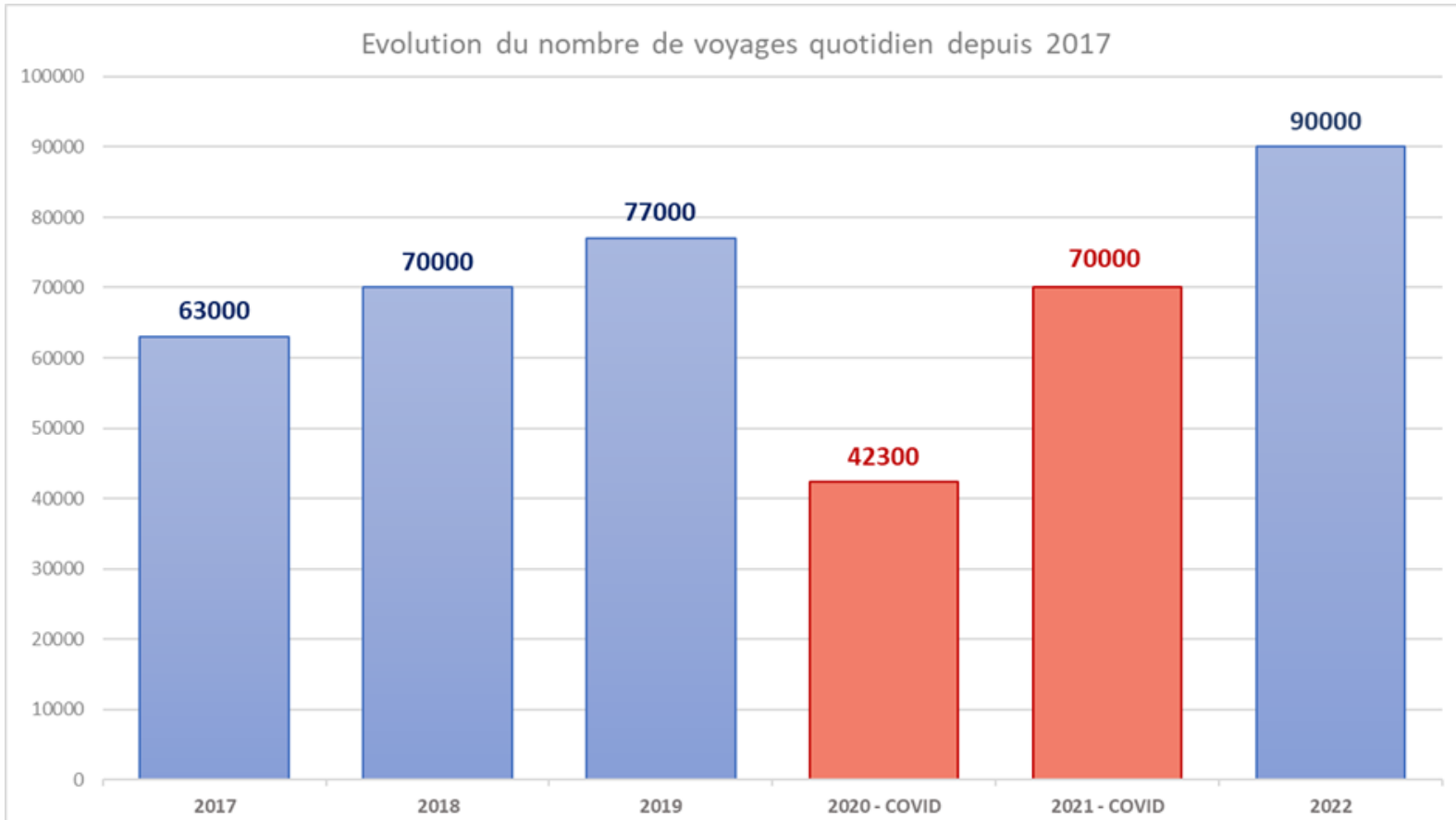
TER Nouvelle-Aquitaine: les chiffres clés



Participez aux échanges en posant vos questions via la messagerie TEAMS



Fréquentation voyageurs : en hausse de + 22% par rapport à 2019



Les investissements dans le matériel roulant *Actualités*

Augmenter le nombre de trains

Commande de 15 nouveaux trains passée par la Région fin 2022

11 Régiolis et 4 Régio2N pour 160 M€



Innover

Etude sur les trains légers innovants (en lien avec le Ferrocampus)



Décarboner

1^{ère} circulation d'un Régiolis hybride au **biodiesel** en 2023

1^{ère} rame TER à batteries rechargeables en cours d'équipement

Phase 2 de l'étude de faisabilité du TER au BioGNV cette année



Les investissements dans le réseau ferroviaire



Objectif : sauvegarder et moderniser le réseau ferroviaire

Les engagements déjà pris par la Région

1) CPER 2015-2020 et sa prolongation jusqu'à 2022 :

Les partenaires ont investi massivement dans les infrastructures ferroviaires sur la période 2015-2022 (part Régionale : 532 M€). Le taux d'engagement du CPER 2015-2022 est de 92%.

2) Protocole pour les Lignes de Desserte Fine du Territoire (2023 – 2032)

Le protocole LDFT a été signé en 2021 entre l'Etat et la Région. Il permet de classer le réseau ferroviaire en 3 catégories, avec des clés de financement propres à chaque ligne.

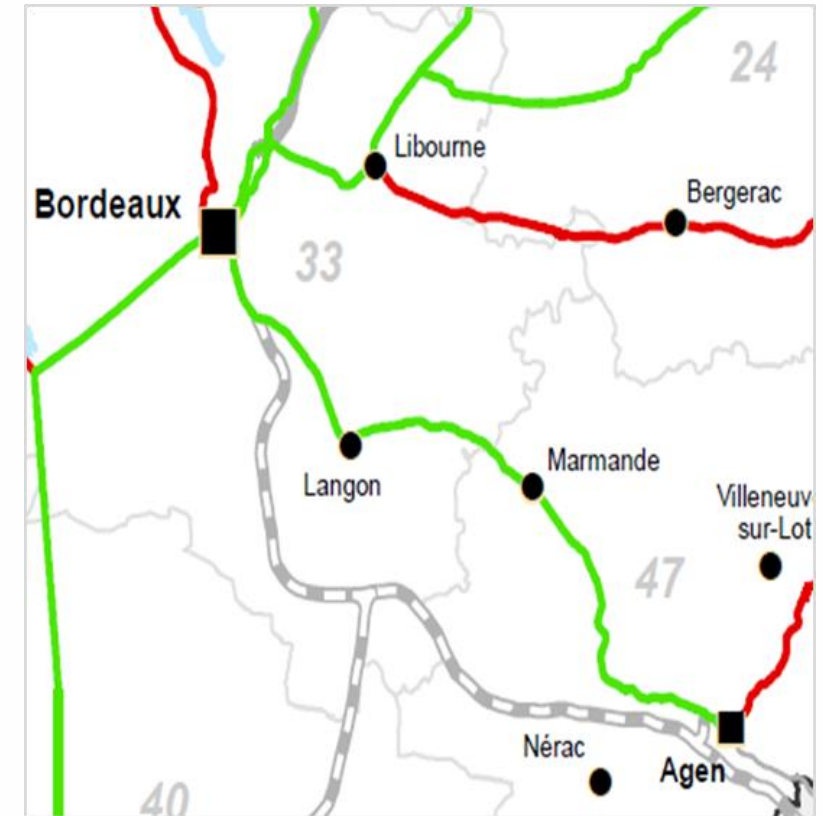
3) volet mobilités pour le CPER (2023 – 27)

Les négociations sur le futur volet mobilité CPER entre l'Etat et la Région vont commencer prochainement et permettront de poursuivre la dynamique de renouvellement et développement du réseau ferroviaire en Région Nouvelle Aquitaine.

Les investissements dans le réseau ferroviaire

Ligne Bordeaux-Agen :

- Les études Projet (PRO) des Aménagements Ferroviaires au Sud de Bordeaux (AFSB) sont en cours, pour un montant de 27 millions d'euros, dont 6,5 millions d'euros pris en charge par la Région (soit 25% environ).



Les investissements dans les gares et haltes TER

Améliorer le confort et les services aux voyageurs :

- Un **programme pluriannuel d'investissements 2020-26** pour **améliorer les services en gares, l'information voyageurs en temps réel** ;

Budget 2023: 5,4M€, dont **4M€ de participation Région**

- Etude de 30 gares/haltes pour traitement intégral en vue de travaux dans les années ultérieures.
- Traitement intégral de 40 gares/haltes

Budget 2022: 3,1M€ dont 2,6M€ de participation Région (45 gares étudiées, 10 gares/haltes traitées)

- Des aménagements de **Pôles d'Echanges Multimodaux**.

Les investissements dans les gares et haltes TER

Accessibilité

- Une mise aux normes de **l'accessibilité des arrêts prioritaires** définis aux **Schémas Directeurs d'Accessibilité**, objectif 45 arrêts traités d'ici fin 2024.
- Accessibilité des quais :
 - 22 gares traitées à fin 2022
 - 8 gares seront traitées en 2023/24
 - les autres gares seront traitées entre 2025 et 2029
- Accessibilité des bâtiments voyageurs : 34 réalisés, traitement de 9 gares d'ici fin 2025



Concertation en 2023 pour définir un nouveau schéma

Les évolutions de la gamme tarifaire

- **Sur les courtes distances inférieures à 24Km :**
 - Un tarif à 2€ pour le Billet Jeunes
 - Un tarif à 4€ l'A/R pour le billet Escapades (juillet / Août)
- **Offre pour les abonnés annuels en juillet et août :**
 - Abonnement Jeunes – 28 : libre circulation sur les TER (toutes destinations) tous les jours.
 - Abonnements 28+ : libre circulation sur les TER (toutes destinations) les week-ends pour deux personnes.
- **Et toujours -50% pour tous toute l'année avec la Carte +, des billets Petit prix, des tarifs réduits pour voyager à plusieurs,...**



Les évolutions de la gamme tarifaire

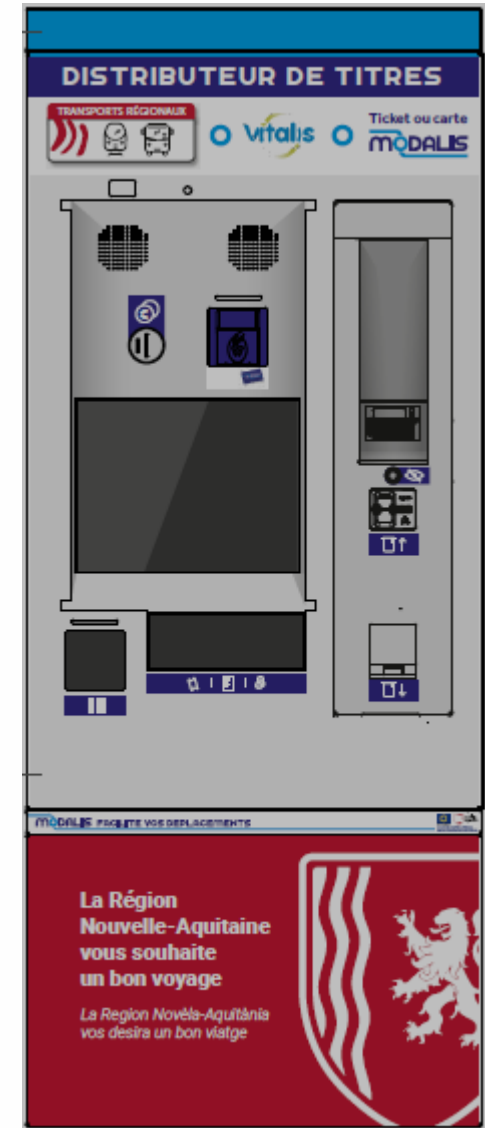
- **Fin de la 1^{ère} classe au 1^{er} septembre 2023**
- **Augmentation des tarifs au 1^{er} juillet:**
 - + 2% pour les abonnements
 - + 4 % pour les billets
- **Exemple trajet Marmande – Agen :**
 - En TER : 11,9 € (plein tarif)
 - En voiture : 16,9€ (coût pour 59 km, base 0,27€/km)
- **Rentrée 2023 :** Les abonnés scolaires TER passent sur carte MODALIS
- PASS SCOLAIRE

De nouveaux outils pour la distribution

Nouveaux outils de distribution déployés sur le territoire de Nouvelle-Aquitaine :

- dès septembre 2023 dans les cars interurbains régionaux
- à partir de 2024 dans les gares de Nouvelle-Aquitaine.

Ces nouveaux équipements **au service de l'intermodalité** vont permettre à l'utilisateur d'acheter en un point et sur un même support tous les titres de transports régionaux (Train TER, cars) y compris ceux des agglomérations urbaines qui adhèrent ou vont adhérer sur notre territoire (bus, tram, vélo...).





Liné'R, Facilit'R, Direct'R : la nouvelle codification des TER

Dès le 11 décembre 2022, sur les trains Nouvelle-Aquitaine

3 lettres repères pour bien choisir son TER



Liné'R
+ d'arrêts desservis



Facilit'R
+ fréquents en périphérie urbaine



Direct'R
+ rapides entre deux agglomérations



+ de 300 destinations en Nouvelle-Aquitaine

Plus d'infos sur transports.nouvelle-aquitaine.fr



Fréquentation voyageurs (comptages automne 2022)

Ligne 44 Bordeaux – Marmande – Agen :

- 5 499 usagers/jour en moyenne du lundi au vendredi
- 289 usagers/train en moyenne du lundi au vendredi

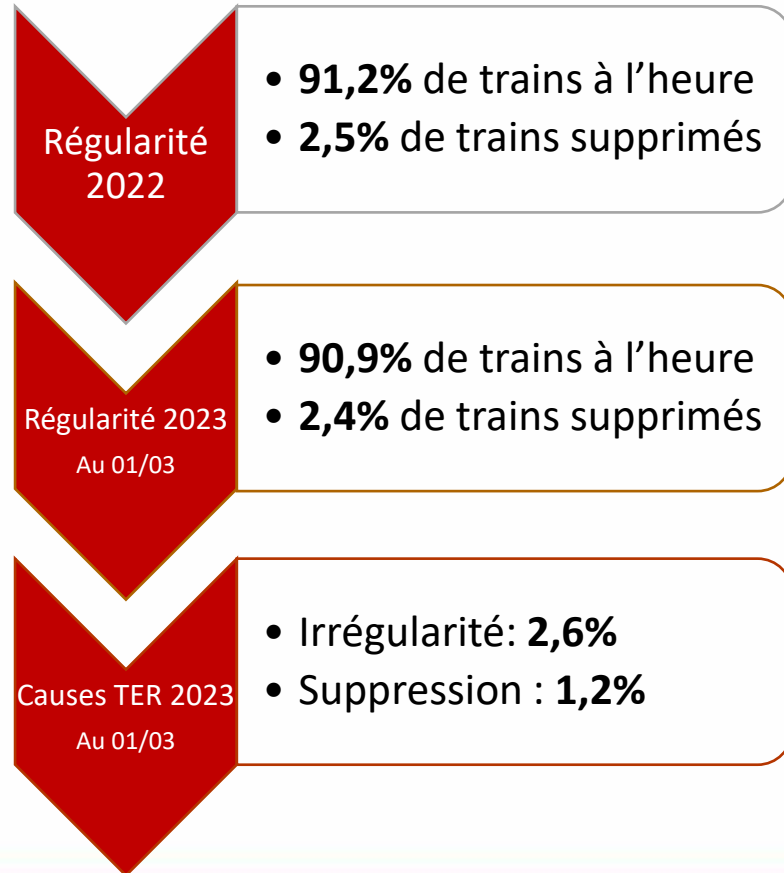
Ligne 44 Bordeaux – Langon :

- 2 018 usagers/jour en moyenne du lundi au vendredi
- 89 usagers/train en moyenne du lundi au vendredi

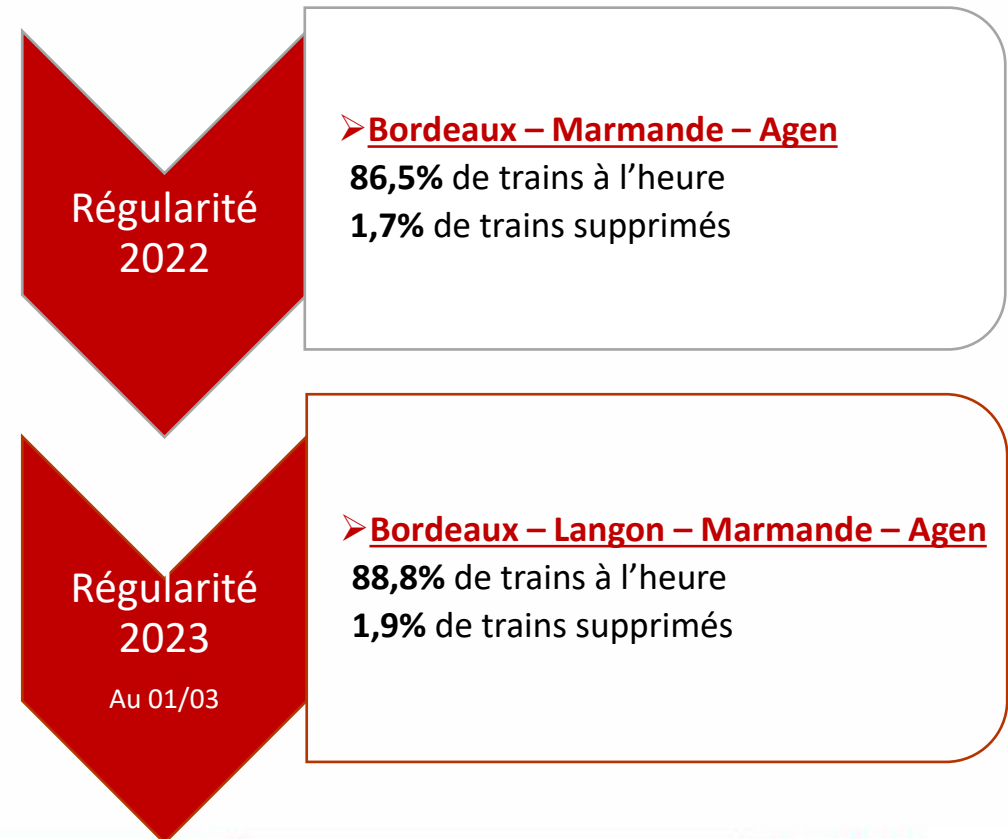


Qualité de service

Sur le réseau TER N-Aquitaine



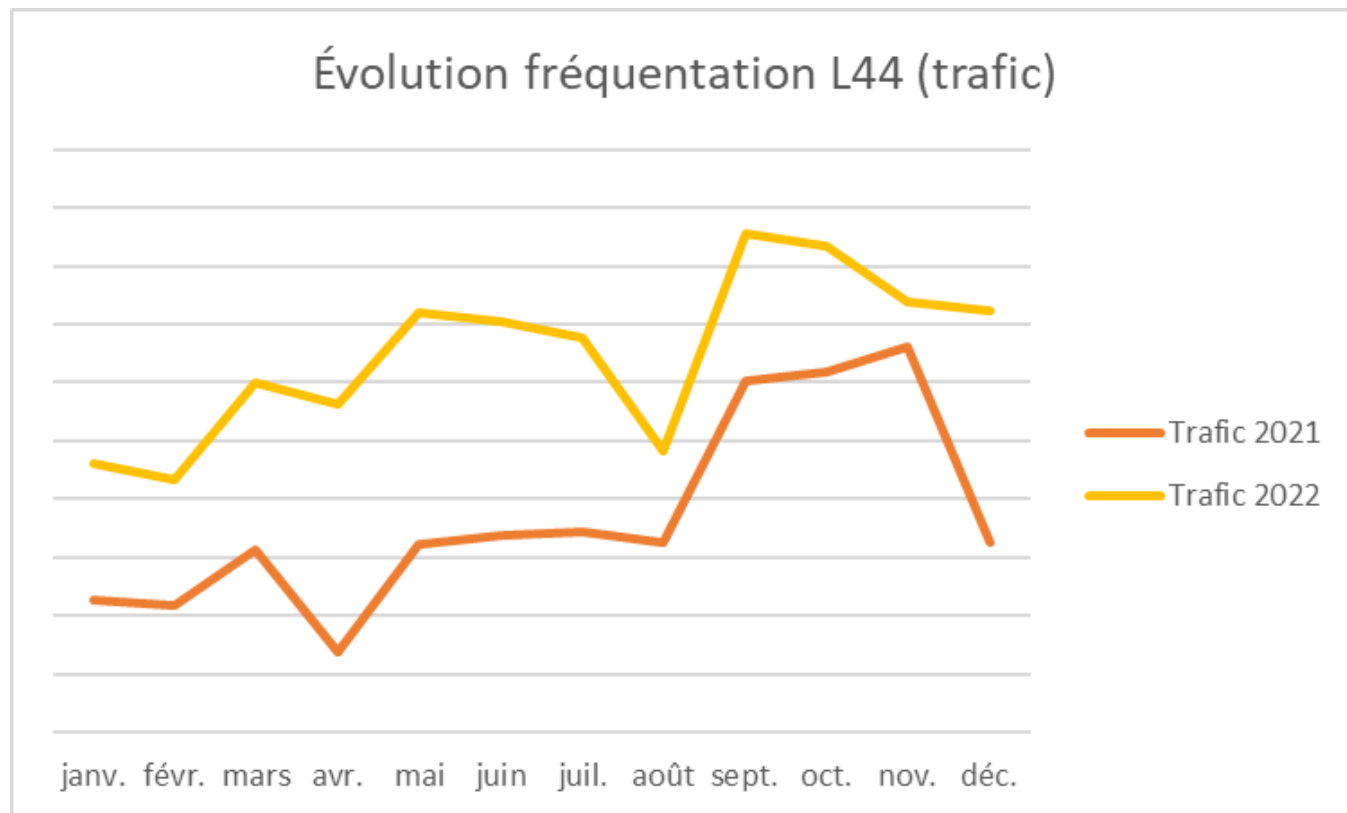
Sur vos lignes



Participez aux échanges en posant vos questions via la messagerie TEAMS



L44 - Fréquentation voyageurs



57%

Occasionnels

43%

Abonnés

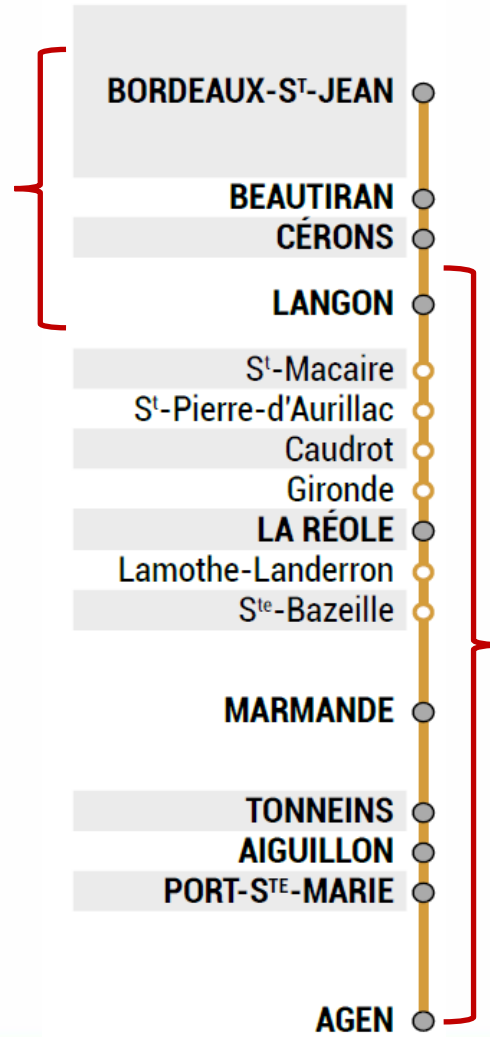
Participez aux échanges en posant vos questions via la messagerie TEAMS ?

Travaux de voies 2023

Aménagement ferroviaire du Sud de Bordeaux
Renouvellement d'appareils de voie en gare de Bordeaux
Remplacement de rail entre Bordeaux et Marmande

Travaux de nuit durant toute l'année

Opérations coup de poing entre Bordeaux et Langon :
22h du SA 07/10/24 14h30 au DI 08/10/23 12h30



Pour connaître tous les travaux de la ligne, consultez le dossier complet de SNCF Réseau sur transport.nouvelle-aquitaine.fr

Remplacement de rail entre Bordeaux et Marmande

Réfection de dalots à Port Ste Marie

Réfection de la GHV d'Agen

Remplacement de 4 buses entre Port Ste Marie et Agen

Travaux de nuit durant toute l'année

Opérations coup de poing entre Marmande et Agen :

- 45h du SA 08/04/23 14h à LU 10/04/23 11h
- 22h du SA 11/11/23 14h au DI 12/11/23 12h
- 22h du SA 18/11/23 14h au DI 19/11/23 12h
- 30h30 du SA 25/11/23 5h30 au DI 19/11/23 12h

Participez aux échanges en posant vos questions via la messagerie TEAMS ?

Travaux de voies 2024

• Aménagement ferroviaire du Sud de Bordeaux

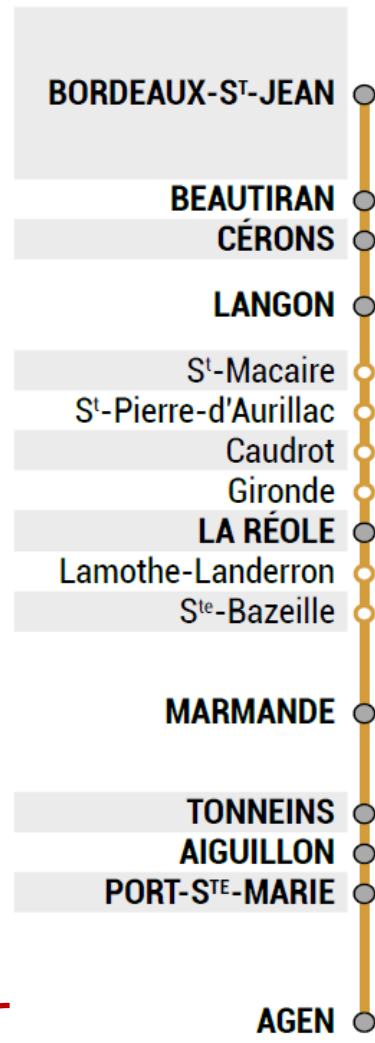
Travaux de nuit durant toute l'année
Opérations coup de poing entre Bordeaux et Langon :

- 14h du SA 30/03/24 22h au DI 31/03/24 12h
- 14h du SA 11/05/24 22h au DI 12/05/24 12h
- 47h du SA 09/11/24 13h30 au LU 11/11/24 12h30
- 24h du SA 23/11/24 13h au DI 24/11/24 13h

• Renouvellement d'appareils de voie en gare de Bon Rencontre + assainissements

Travaux de nuit durant toute l'année
Opérations coup de poing entre Marmande et Agen :

- 48h du SA 09/11/24 12h30 au LU 11/11/24 12h30
- 21h30 du SA 23/11/24 13h45 au DI 24/11/24 11h15



Pour connaître tous les travaux de la ligne, consultez le dossier complet de SNCF Réseau sur transport.nouvelle-aquitaine.fr

- Renouvellement de Rail entre La Réole et Valence d'Agen
- Assainissement de la Tranchée de Fauillet et dépose d'un appareil de voie en gare de Tonneins
- Remplacement de 3 dalots autour d'Agen
- Réfection de la GHV d'Agen

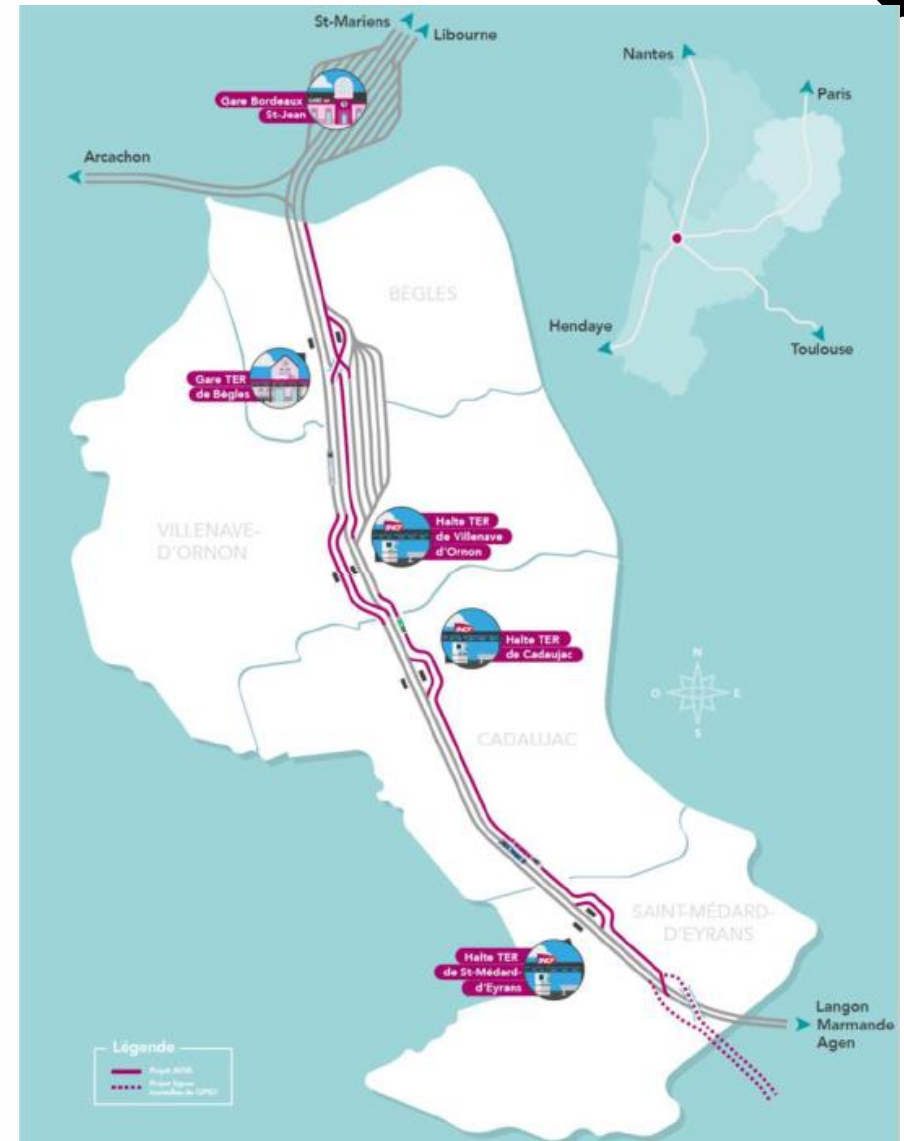
Travaux de nuit durant toute l'année
Opérations coup de poing entre Marmande et Agen :

- 95h du ME 08/05/24 14h au DI 12/05/24 13h
- 13h du SA 18/05/24 23h au DI 19/05/24 12h
- 48h du SA 09/11/24 12h30 au LU 11/11/24 12h30
- 14h du SA 30/11/24 19h au DI 01/12/24 9h

Participez aux échanges en posant vos questions via la messagerie TEAMS ?

AMÉNAGEMENTS FERROVIAIRES AU SUD DE BORDEAUX

- ▶ Augmenter la capacité de la ligne en réalisant une troisième voie sur 12 km et une quatrième voie à chaque point d'arrêt.
A la mise en service : une voie sera dédiée aux trains omnibus, deux voies restent pour tous les autres types de trains : TER, TGV, Intercité, Fret.
Quelques omnibus pourront passer V2.
- ▶ Améliorer l'intermodalité :
Reconfiguration des quatre pôles d'échanges
- ▶ Améliorer la sécurité :
Suppression des passages à niveau
Passerelles en gares



Participez aux échanges en posant vos questions via la messagerie TEAMS



Le programme technique synthétique des travaux

- Principe de création d'un plateau de 3 voies + évitements
 - 2 voies rapides à 160 km/h pour les TGV, TET, TER sans arrêt et trains de fret (160km/h après Bègles)
 - 1 voie centrale pour les TER omnibus, dédoublée au 4 points d'arrêts, avec une vitesse adaptée (<=120km/h)
 - Commande à distance des postes d'aiguillages depuis un point unique améliorant la gestion opérationnelle des circulations

- ❶ : Réaffectation des voies existantes, ajout d'appareils de voie
- ❷ : Création des voies supplémentaires dans nos emprises
- ❸ : Création des voies supplémentaires coté Ouest à Villenave d'Ornon, puis coté Est de Cadaujac à St Médard d'Eyrans

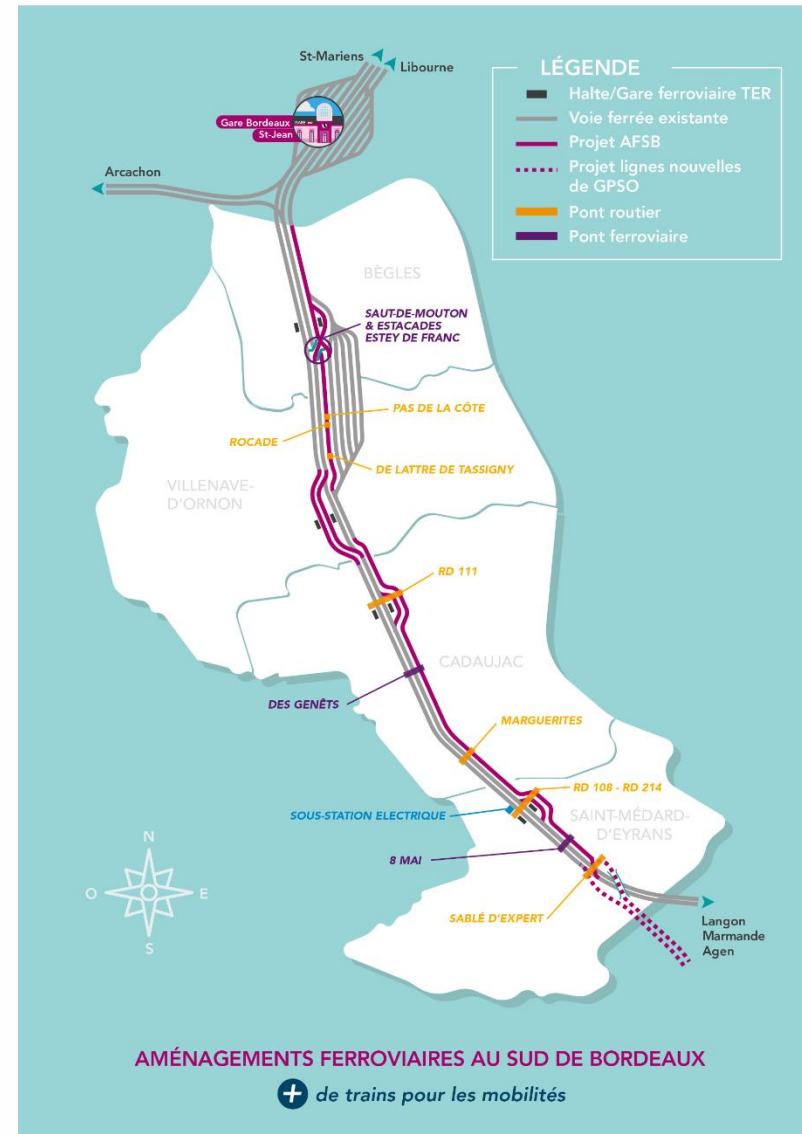
- Réalisation des protections acoustiques (10 km)

- Reconfiguration des PEM, incluant 3 passerelles

- Suppression des 6 passages à niveau et de nombreuses reconstitutions de voiries

- 7 pont-routes, 1 pont-rail mode mixte routier/piétons-cycles, 1 pont-rail piétons-cycles, un ouvrage dit « saut de mouton » permettant le franchissement dénivelé entre deux voies ferrées; 11 pont rail de type Ouvrage hydraulique)

- Déplacement et Renforcement de la sous-station de traction



Les investissements dans les gares TER

➔ **Modernisation des gares** : un programme pluriannuel d'investissements 2020-26 co-financé

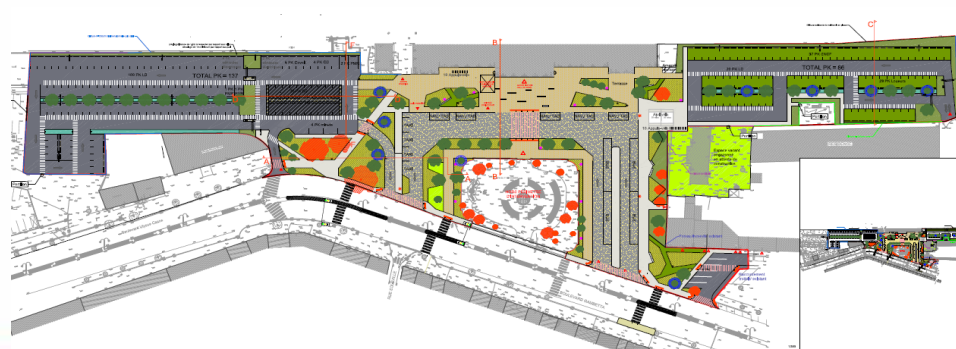
- Travaux d'amélioration des gares et haltes
- La Réole et Port Ste Marie: abris, signalétique

Abris vélo Loi LOM : Beautiran (10 places), Cérons (10 places), La Réole (10 places), Langon (30 places)

Agen: réagencement du hall avec nouveaux mobiliers (en plusieurs phases entre 23 et 25)

Aiguillon: démarrage études PEM, sécurisation des quais

Marmande: fin des travaux du PEM, inauguration juin 23



Participez aux échanges en posant vos questions via la messagerie TEAMS



Les investissements dans les gares

➔ **Grande Halle Voyageurs AGEN:** travaux de réfection (et reprise du quai 3) entre janvier 23 et juillet 24

Gare d' Agen

Travaux de réfection de la grande halle voyageurs

OBJECTIFS DE L'OPÉRATION

- 1 Réfection assainissement eau-pluviales quai 3
- 2 Rénovation complète de la charpente métallique
- 3 Remplacement de la couverture et augmentation de la clarté
- 4 Mise aux normes maintenance en toiture, éclairage, sonorisation

BÉNÉFICES DES TRAVAUX

- ➔ RENFORCER LA SECURITE
- ➔ AMELIORER LE CONFORT DES VOYAGEURS

PHASAGE DES TRAVAUX

- 1 **Phase 1 :** Janvier / mars 2023 Assainissement (spie batignolles)
- 2 mars 2023/juillet 2024 Réfection GHV (Baudin Chateaneuf mandataire)

MAÎTRISE D'OUVRAGE, MAÎTRISE D'ŒUVRE : SNCF GARES AREP, CSPS, ET CT, Groupe Qualiconsult

ENTREPRISES TRAVAUX : spie batignolles, BAUDIN CHATEAUNEUF, ALTRAD, CONSTRUCTIONS SAINT-ELOI, LASSARAT

FINANCEMENT ET MONTANT DE L'OPÉRATION

9 030 k€

100% SNCF GARES & CONNEXIONS

➔ **Mise en accessibilité des quais et traversées des voies en gare de Langon : 2028/2029**

Posez vos questions



Participez aux échanges en posant vos questions via la messagerie TEAMS

Retrouvez la vidéo du comité et les documents en téléchargement sur jeparticipe-trains.fr

Merci de votre participation,