

COMPTE-RENDU

AUTOMNE 2021

18 CONCERTATIONS

pour améliorer
la qualité
des services TER

**votre avis
compte !**



Volet 2

Comité de lignes Vallée de la Dordogne

14 octobre 2021

Présentation

La vie de votre ligne TER :

Retrouvez un résumé les actualités de votre ligne TER, les travaux prévus ainsi que les nouveautés horaires.

Partie 1 : Actualité sur vos lignes 33 et 34

Partie 2 : Travaux de voies

Partie 3 : Nouveautés horaires

Partie 4 : Annexes



RÉGION
**Nouvelle-
Aquitaine**

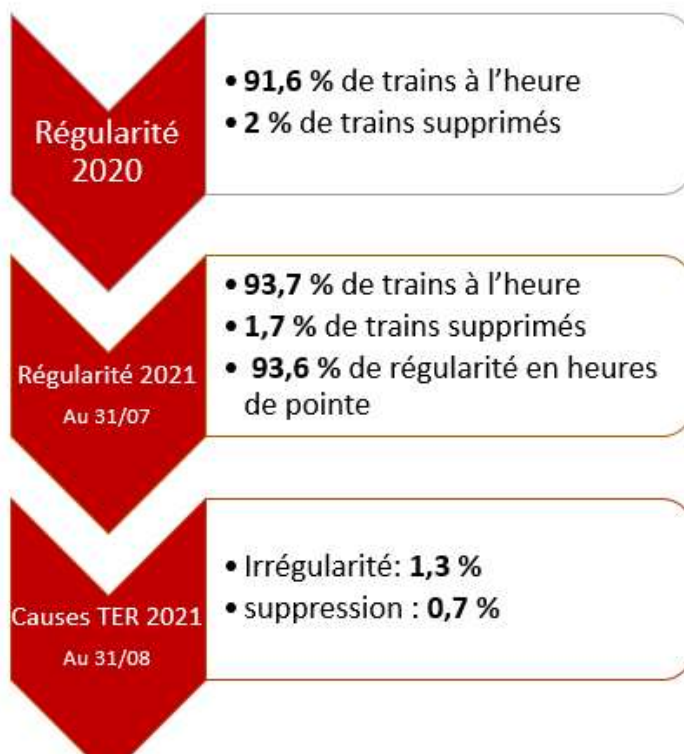
La Région vous transporte

Participez aux échanges en posant vos questions par SMS au 07 67 67 98 41



Qualité de service

Sur le réseau TER N-Aquitaine



Sur vos lignes



Participez aux échanges en
posant vos questions par SMS



Travaux de voies 2021

Réfection du Viaduc des 100 arches à Arveyres

De mi octobre 2021 à fin décembre 2021

4 opérations coup de poing de 72h (4 week-end de novembre)



Mise en accessibilité Bordeaux
Génie Civil Quai 2 et 3
Génie Civil et rehaussement Quai 4 et 5



Travaux de voies 2022

Maintenance générique

7h de nuit toute l'année sans impact sur les circulations

Maintenance générique

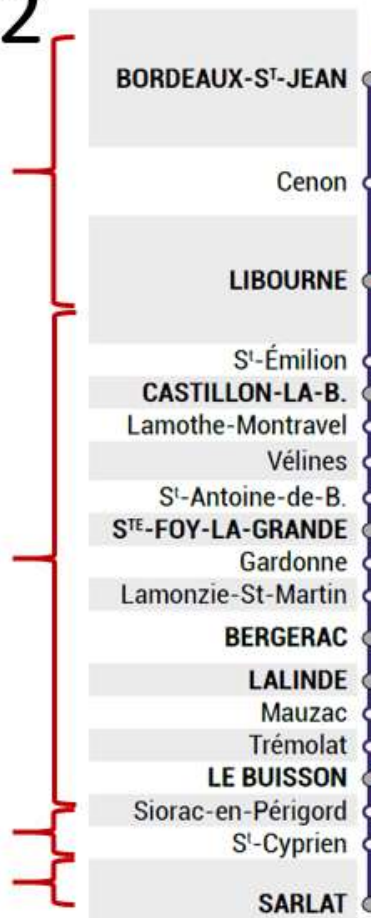
7h de jour pendant 7 semaines de 7h du 14/03 au 08/04 et du 03/10 au 21/10

Maintenance générique

7h de jour pendant 3 semaines du 04/04 au 08/04 et du 03/10 au 14/10

Maintenance générique

6h20 de jour pendant 3 semaines du 14/03 au 25/03 et du 10/10 au 14/10



Mise en accessibilité Bordeaux

Génie Civil et rehaussement Quai 4 et 5
Travaux PMR et abri sur Quai 7

Réfection du Viaduc des 100 arches à Arveyres

De septembre 2022 à fin novembre 2022
4 opérations coup de poing de 72h et 36h (4 week-end sept-oct)

Accessibilité Le Buisson

Travaux de nuit sans impact sur les circulations de janvier à juin 2022

Travaux de voies (situation à date du comité de lignes) :



Comité de lignes L33 Bordeaux-Bergerac-Sarlat / L34 Périgueux-Agen/Sarlat

Participez aux échanges en posant vos questions par SMS



Travaux de voies 2021

Création voie de retournement à Niversac

Travaux de nuit depuis mi-juillet, sans impact sur les circulations

Opération coup de poing

32h VE 15/10/21 23h30 au DI 17/10/21 7h30



Accessibilité Périgueux + passerelle + renouvellement voie/Ballast

Travaux de nuit sans impact sur les circulations

Opération coup de poing

48h SA 04/12/21 4h45 au LU 06/12/21 4h45



Travaux de voies 2022

Maintenance générique

7h30 de jour pendant 6 semaines du 11/04 au 29/04 et du 10/10 au 28/10

Maintenance générique

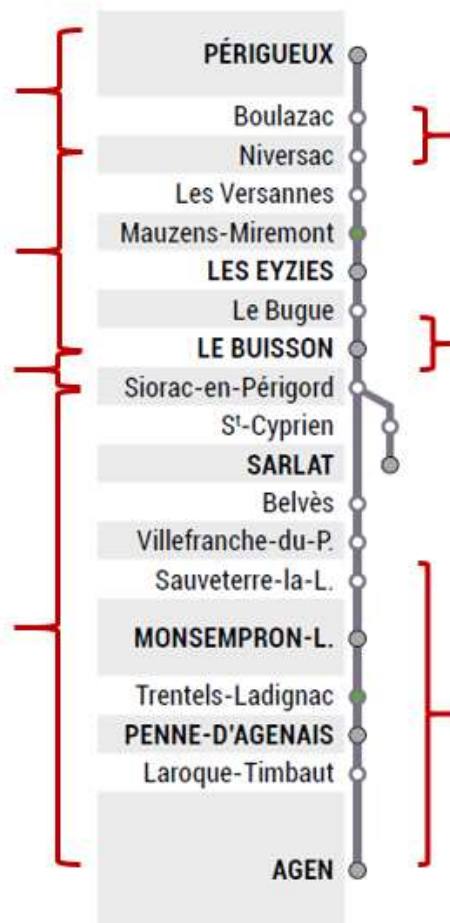
7h de jour pendant 8 semaines du 14/03 au 08/04 et du 19/09 au 14/10

Maintenance générique

7h de jour pendant 3 semaines du 04/04 au 08/04 et du 03/10 au 14/10

Maintenance générique

7h de jour pendant 8 semaines du 14/03 au 08/04 et du 19/09 au 14/10



Création voie de retournement à Niversac

Travaux de nuit jusqu'à début octobre sans impact sur les circulations

Accessibilité Le Buisson

Travaux de nuit sans impact sur les circulations de janvier à juin 2022

Travaux d'urgence

Travaux de nuit sans impact sur les circulations

- de mi-avril à mi-mai
- de septembre à décembre

Participez aux échanges en posant vos questions par SMS au 07 67 67 98 41



Horaires 2022 : les évolutions

	SERVICES	CONNEXIONS
BORDEAUX-S ^T -JEAN	♿ ♿ ♿ ♿ ♿ ♿ ♿ ♿ ♿ ♿	✈️ 🚆 🚗 TBM 601-701-702-710 13 15 31 32 42 44 45 51 52 U41.1-41.2-43.1-43.2
Cenon	♿ ♿	TBM 13 15 32 33 41.1U 43.1U
LIBOURNE	♿ ♿ ♿ ♿ ♿ ♿ ♿ ♿ ♿ ♿	Calibus 13 32 33 41.1U 301-302-304-310-313-314 315-316-317-318-320
S ^T -Émilion	♿	
CASTILLON-LA-B.	♿ ♿ ♿ ♿	
Lamothe-Montravel	♿	
Vélines	♿ ♿	ÉTÉ 12
S ^T -Antoine-de-B.		
S ^T E-FOY-LA-GRANDE	♿ ♿ ♿ ♿	
Gardonne	♿ ♿	
Lamonzie-St-Martin		
BERGERAC	♿ ♿ ♿ ♿ ♿ ♿ ♿ ♿ ♿ ♿	✈️ 🚗 TUB 3-3A 4-4A-5
LALINDE	♿ ♿ ♿ ♿	5
Mauzac	♿	
Trémolat	♿	
LE BUISSON	♿ ♿	34
Siorac-en-Périgord	♿	34
S ^T -Cyprien	♿	34
SARLAT	♿ ♿ ♿ ♿ ♿ ♿ ♿ ♿ ♿ ♿	Sarlat Bus 6-7/13-14 ÉTÉ 34



Décalage des horaires sur la ligne pour tenir compte des évolutions apportées sur l'offre TGV :

- Départs de Bordeaux à la minute 42
- Départs de Bergerac à la minute 04

Correspondances TGV à Bordeaux en environ 30 min sauf dernier TGV du soir (environ 16 min)

Le vendredi soir : un TER supplémentaire Bordeaux 22h27 – Bergerac 23h41 en correspondance avec TGV (en attente de confirmation)

Desserte de Mauzac modifiée (sous réserve de confirmation):

Dans le sens Sarlat → Bordeaux : dessertes à 8h34, 13h32, 17h59

Dans le sens Bordeaux → Sarlat : dessertes à 9h24, 14h20, 17h23

4 dessertes le week-end

Nouveautés horaires (situation à date du comité de lignes) :



Comité de lignes L33 Bordeaux-Bergerac-Sarlat / L34 Périgueux-Agen/Sarlat

Participez aux échanges en posant vos questions par SMS au 07 67 67 98 41



Horaires 2022 : les évolutions

	SERVICES	CONNEXIONS
PÉRIGUEUX		← Péribus 1-1A-1B-2-3-7-8A-10
Boulazac		← Péribus
Niversac		
Les Versannes		
Mauzens-Miremont		
LES EYZIES		
Le Bugue		
LE BUISSON		
Siorac-en-Périgord		
S'-Cyprien		
SARLAT		← Sarlat Bus
Belvès		
Villefranche-du-P.		
Sauveterre-la-L.		
MONSEMPRON-L.		 Monsempron-Cahors
Trentels-Ladignac		
PENNE-D'AGENAIS		
Laroque-Timbaut		
AGEN		 Agen - Mont-de-Marsan Agen - Pau Agen - Auch Agen - Villeneuve/Lot Agen - Condom ← Tempo



Pas d'évolution du volume d'offre attendue mais des évolutions horaires, en lien avec des modifications apportées entre Périgueux-Niversac, Le Buisson-Sarlat et en gare d'Agen.

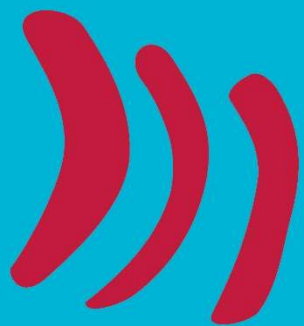
Horaires en semaine :

- Pointe du matin arrivées à Agen : 7h23, 8h45 (contre 7h21, 8h38 en 2021).
- Pointe du matin arrivées à Périgueux : 7h12, 8h11 (contre 7h12, 8h12 en 2021).
- Pointe du soir départ d'Agen : 16h38, 17h49, 19h07 (contre 16h30, 17h46, 19h16 en 2021).
- Pointe du soir départ de Périgueux : 16h39, 17h33, 20h (contre 17h01, 17h44, 19h50 en 2021).

Partie 4 : tribune et annexes

- A la tribune :

- Monsieur Jacky EMON, Conseiller régional délégué au TER, Région Nouvelle-Aquitaine
- Monsieur Pierre SIGUIÉ, Responsable Secteur de mobilité, Région Nouvelle-Aquitaine
- Monsieur Thomas BERNEDE, Responsable Secteur de mobilité, Région Nouvelle-Aquitaine
- Monsieur Jérôme ATTOU, Directeur Régional Adjoint, SNCF Voyageurs
- Monsieur Fabien SUTTER, Directeur Territorial des lignes TER Nord-Aquitaine, SNCF Voyageurs
- Monsieur Charles CIVRES, Directeur Territorial des lignes TER Limousin-Périgord, SNCF Voyageurs
- Monsieur Florent KUNC, Directeur Territorial Adjoint, SNCF Réseau
- Madame Sophia SAVE, Directrice des gares de Bordeaux Métropole, SNCF Gares & Connexions
- Monsieur Yann LE BOHEC, Directeur de projet, SNCF Gares & Connexions



COMPTE-RENDU

AUTOMNE 2021

18 CONCERTATIONS

pour améliorer
la qualité
des services TER

**votre avis
compte !**



Retrouvez l'ensemble des questions et propositions
concernant les lignes 33 et 34 ainsi que leurs réponses dans
les volets 1 et 3 du compte-rendu.



RÉGION
Nouvelle-
Aquitaine

La Région vous transporte