

TRANSPORT



TRAINS
RÉGIONAUX

LIGNE
10

**Bressuire -
Saumur**

Pour améliorer
la qualité des services TER
**vosre avis
compte !**

Participez aux échanges en posant vos
questions via la messagerie TEAMS

?

28 juin 2022



RÉGION
Nouvelle-
Aquitaine



La Région VOUS transporte

Le verdissement du Matériel Roulant

Vers des TER décarbonés, plus propres : Néo Terra

- **le 1^{er} train à batteries rechargeables de France** : remplacement des moteurs diesel par des batteries pour proposer une première rame de pré-série qui circulera dès janvier 2024.
Financé par la Région pour un montant de 5,4M€.
- **Trains au BioGNV** : Etudes de faisabilité réalisées pour convertir des trains diesel à une alimentation 100% BioGNV. (Financement 100% GRDF) Etudes complémentaires à lancer.
- **Première circulation commerciale mi-2023 du train Régiolis hybride** : Essais en cours, participation financière de 3M€ par la Région. Essais en cours des circulations au BioDiesel (B100).
- **Opérations à mi vie sur le matériel roulant**
Opération financée par la Région à hauteur de 212 M€.
Rénovation de 62 rames BGC entre 2023 et 2030 au technicentre de Périgueux.

0,25%
la part des émissions de gaz à effet de serre du TER dans l'ensemble des émissions des modes de transport en Région Nouvelle-Aquitaine.



Les investissements dans le réseau ferroviaire

1) Plan rail à l'initiative de la Région pour sauver l'ensemble du réseau (2019) :

Investir massivement dans les infrastructures ferroviaires (part Régionale : 532 M€ d'ici 2027) et développer la performance des transports régionaux. **Aucune fermeture de lignes ferroviaires** à l'initiative de la Région.

2) Prolongement du CPER de 2 ans (2015 – 22) dans le cadre du plan de relance (2020) :

La Région prend des engagements financiers à hauteur de 521,923 M d'€ (sur 1255,119 M d'€) pour rénover et moderniser le réseau ferroviaire.

3) Poursuite de la mise en œuvre du protocole pour les Lignes de Desserte Fine du Territoire avec l'Etat 2021 (2023 – 2032) (2021) :

Classer le réseau ferroviaire en 3 catégories, avec des clés de financement propres à chaque lignes.

Les investissements dans le réseau ferroviaire

- Principaux investissements prévus sur les lignes du périmètre :
 - Etudes pour la régénération de la section Thouars– La Roche-sur-Yon (351k€ dont 44% Nouvelle-Aquitaine).
 - Restitution de l'étude préliminaire le 23/06/2022.
 - Le financement de l'étude d'Avant Projet est inscrit à l'avenant 8 du CPER pour un coût global de 4 M€.
 - Travaux de maintien de la performance conventionnés de 2020 à 2023 pour un montant de 2,8 M€.



Les investissements dans les gares TER

Dans la modernisation des gares :

- Un **programme pluriannuel d'investissements 2020-26** pour améliorer les services en gares, l'information voyageurs en temps réel ;
- Une mise aux normes de **l'accessibilité des arrêts prioritaires** définis aux Schémas Directeurs d'Accessibilité, d'ici 2024.
- Des aménagements de **Pôles d'Echanges Multimodaux**.
- Exemples sur le périmètre du comité de ligne :
 - Finalisation du déploiement des AFL en gares de Thouars et Bressuire le 08/07/2022.
 - Prévu pour 2024 : lancement des études de modernisation de Thouars et de Bressuire (travaux planifiés en 2025)

Vélos et transport ferroviaire

- Stationnement vélos sécurisés
 - Enveloppe de 2,5M€ dédiée par l'Etat sur 62 gares avec un objectif de nombre de places ciblées d'ici 2024 (LOM). Aucune gare concernée sur le périmètre de ce comité.
 - Enveloppe complémentaire de la Région pour les autres gares-haltes non couvertes par le décret
- Embarquement à bord des trains :
 - Mesures estivales sur les lignes Bordeaux-Arcachon, Bordeaux-Hendaye, Bordeaux-Le Verdon (nouveau) et Bordeaux-La Rochelle
 - Conforme au minimum requis par l'article 53 de la LOM sur les trains neufs (2% du nombre de sièges)
 - Etudes en cours pour augmenter l'emport à bord des trains notamment dans le cadre des opérations à mi- vie.



Offre TER : Poursuite de la démarche Optim'TER

Une démarche en 3 temps : diagnostic / refonte / concertation

Qui amène à de nouveaux horaires pour répondre aux attentes des usagers et des territoires...

+ de trains, + fréquents, + grande amplitude, + rapide,
+ lisible, meilleur positionnement horaire

Calendrier de mise en œuvre :

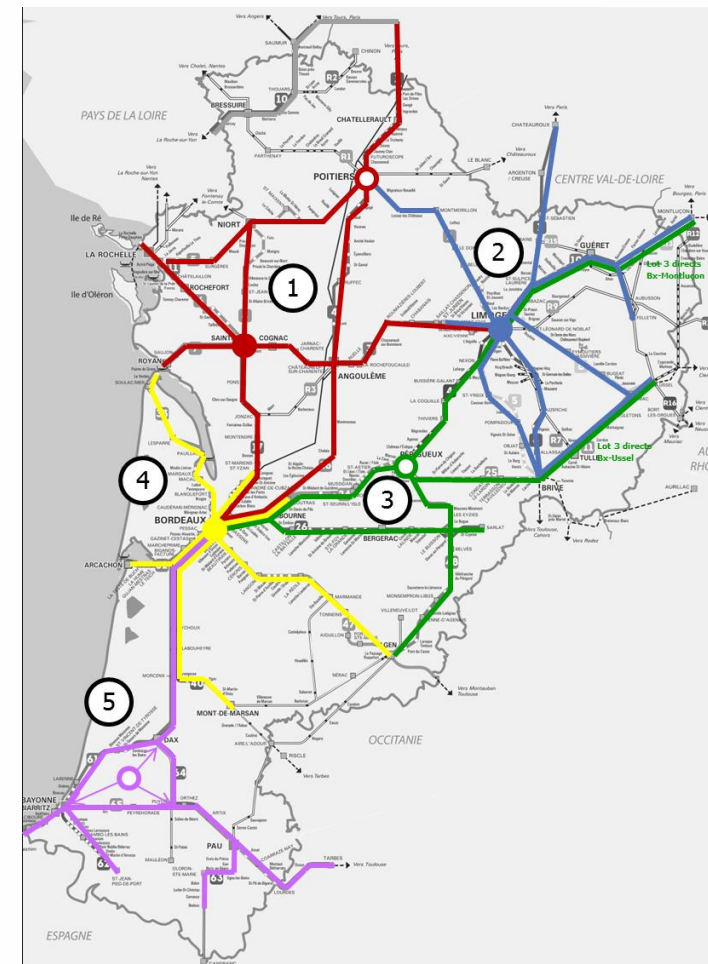
En 2021 : lot 3 - Etoile de Périgueux / vallée de la Dordogne, +19 trains créés

En 2022 : lot 4 - Etoile de Bordeaux, +18 trains créés

Prévu pour 2023 : lot 5 - Sud Aquitaine

Prévu pour 2023-24 : lot 2 – Etoiles de Limoges et Brive

Lot 1 - Poitou - Charentes (hors ligne 10) : Service Annuel 2024

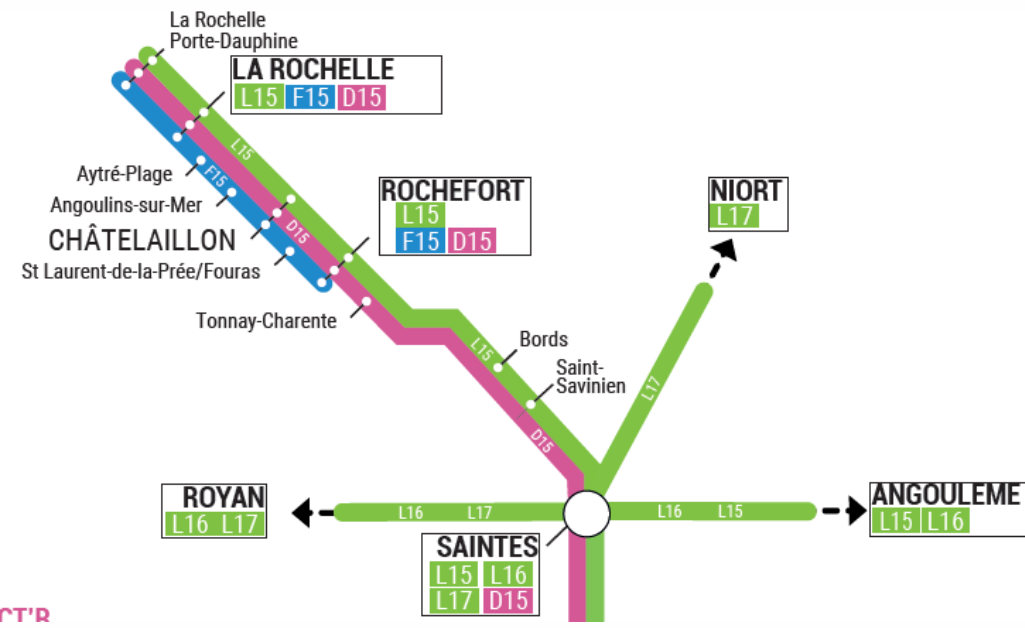


Participez aux échanges en posant vos questions via la messagerie TEAMS



Segmentation de l'Offre TER

- Nouvelle approche segmentée pour plus de lisibilité
 - ➔ *Facilit'R (F)*: des trains fréquents et à heures fixes en périphérie urbaine
 - ➔ *Liné'R (L)*: des trains qui desservent tous les arrêts pour un service de transport de proximité
 - ➔ *Direct'R (D)*: des trains rapides interurbains



A compter de 2023 :

- Identification des trains par les lettres F, L et D selon leur mission
- Déclinaison de la segmentation dans les fiches horaires, les plans du réseau TER, les écrans d'informations, les canaux de vente

Mode de transport	TER L15	TER D15	TER L15	TER D15	TER L15
N°	L15	D15	L15	D15	L15
Jours de circulation	Lun. à Ven.	Lun. à Ven.	Lun. à Ven.	Lun. à Ven.	Lun. à Ven.
Correspondances avec La Rochelle Ville					
La Rochelle Porte Dauphine			05:38		07:59
LA ROCHELLE VILLE		05:28	05:50	07:24	08:06
CHÂTELAILLON		05:36	06:03	07:32	08:19
ROCHEFORT		05:50	06:22	07:47	08:35
Tonnay-Charente		-	06:28	-	08:42
Bords		-	06:37	-	08:50
St Savinien-sur-Charente		-	06:45	-	08:58
SAINTES Arrivée		06:17	07:02	08:14	09:10
SAINTES Départ	05:38	06:20	07:04	08:17	

Participez aux échanges en posant vos questions via la messagerie TEAMS



Tarifs avantageux pour tous

Déplacements fréquents	
Vous faites plusieurs fois par semaine le même A/R	→ Pass Abonné (-28 & 28+)
Vous voyagez sur le même trajet de manière irrégulière	→ Pass 20/30 voyages
Vous voyagez à la fois en TER et en transports urbains	→ Pass TER + titres urbains
Déplacements ponctuels	
Vous avez 28 ans et +	→ Carte +
Vos revenus fiscaux sont inférieurs à 870 €/mois	→ Carte Solidaire
Pour vos petites virées 1 ou 2 jours en juillet/août	→ Pass Escapades
Vous avez moins de 28 ans	→ Billet Jeunes
Vous voyagez à plusieurs	→ Tarif Tribu
Vous avez des horaires flexibles	→ Billet Petit Prix
Vous organisez une sortie scolaire	→ Billet Groupes Scolaires

FlexTER étendu à l'ensemble du réseau TER Nouvelle-Aquitaine : Le meilleur tarif garanti suivant le nombre de trajets effectués

+ SIMPLE 

Plus besoin d'anticiper le choix de votre abonnement ou l'achat du billet avant de voyager

+ ÉCONOMIQUE 

Garantie du meilleur prix, calculé selon vos trajets effectués réellement

+ FLEXIBLE 

Adaptée au télétravail ou aux voyages occasionnels

+ DIGITALE 

Sans contact, COVID compatible, grâce au paiement 100% digital

Tarifs avantageux pour tous

Thouars<>Saumur

))) 76,20€ Pass Abonné ⁽¹⁾))) 4,00€ Billet Jeunes))) 58,30€ Pass Abonné -28 ⁽²⁾
---	---	---

Tarifs non contractuels donnés à titre indicatif. Tous les tarifs sur ter.sncf.com/nouvelle-aquitaine.
(1) Prix de la mensualité d'un abonnement annuel. Garantie Fiabilité incluse. Prime transport à déduire.
(2) Formule mensuelle.

- **Pass 20 / 30 voyages**
- Formule 20 ou 30 voyages par mois,
- Thouars – Bressuire:
 - 20 voyages : 56€/mois
 - 30 voyages : 63€/mois.

Quelques chiffres

Sur le réseau TER Nouvelle-Aquitaine



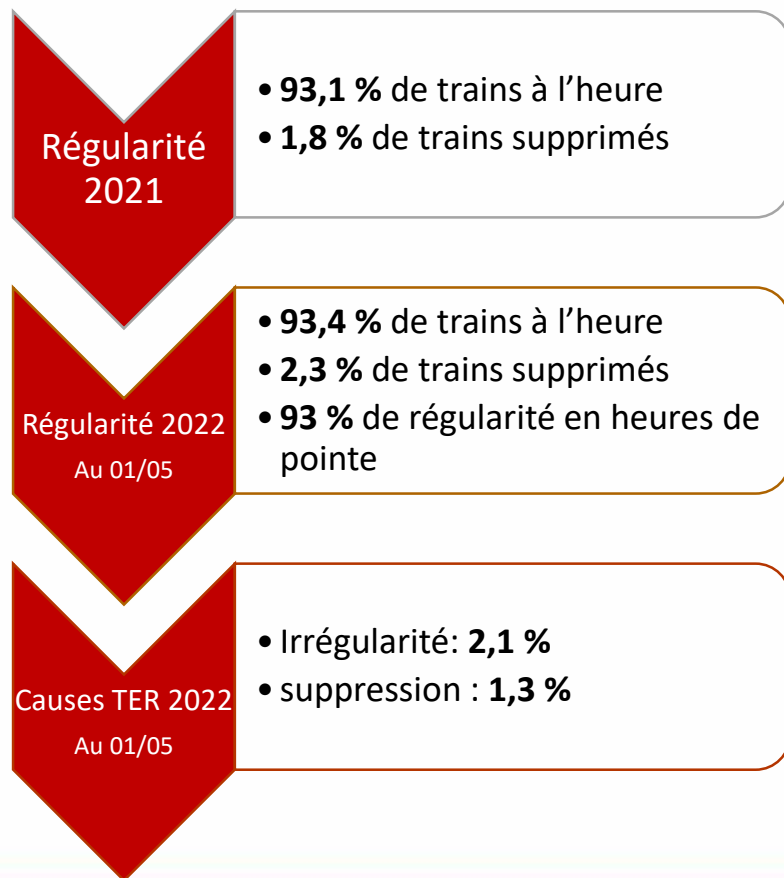
Sur la ligne 10 (comptages de 2021)

- 109 usagers/jour en moyenne du lundi au vendredi (occupation des trains sur le périmètre Nouvelle-Aquitaine).
- Soit environ 14 usagers par train.



Qualité de service

Sur le réseau TER N-Aquitaine



Sur vos lignes

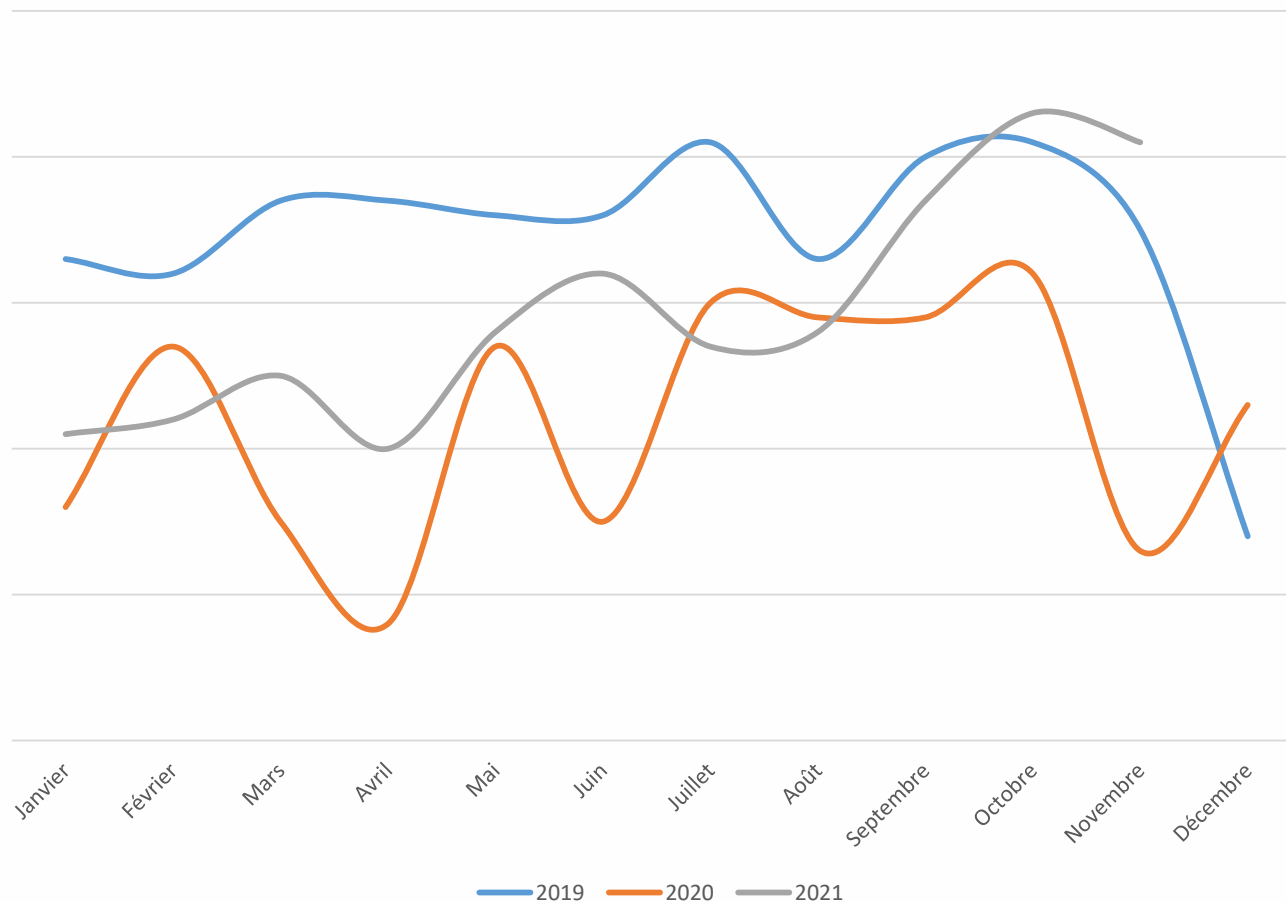


Participez aux échanges en posant vos questions via la messagerie TEAMS



Fréquentation ligne

Evolution Fréquentation L10



Qui fréquente la ligne ?

• 80,63%

Occasionnels



• 19,37%

Abonnés



Travaux de voies 2022

Maintenance générique

De 5h à 6h20 de jour pendant 27 semaines :

- du 03/01 au 06/03,
- du 09/05 au 17/06,
- du 05/09 au 02/12

Maintenance générique

5h10 de jour pendant 9 semaines :

- du 07/03 au 01/04,
- du 30/05 au 03/06,
- du 03/10 au 28/10



Participez aux échanges en posant vos questions via la messagerie TEAMS

?

Pour connaître tous les travaux de la ligne, consultez le dossier complet de SNCF Réseau sur transport.nouvelle-aquitaine.fr

Travaux de voies 2023

Maintenance générique

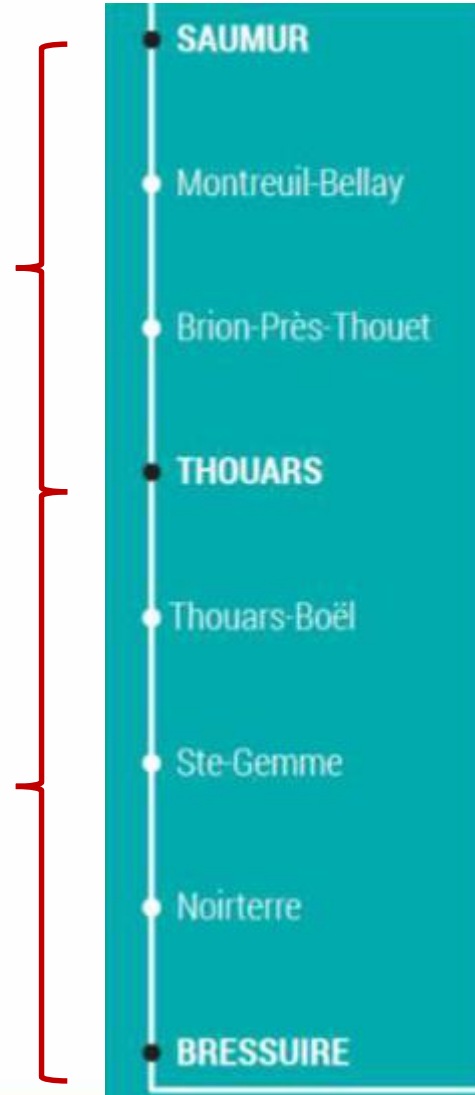
De 5h de jour pendant 17 semaines :

- du 02/01 au 17/03,
- du 11/09 au 20/10

Maintenance générique

De 5h10 de jour pendant 10 semaines :

- du 06/03 au 31/03,
- du 11/09 au 15/09,
- du 25/09 au 27/10



Réfection d'une Installation Terminale Embranchée
Travaux de jour pendant les fenêtres génériques du 09/01 au 20/01

Participez aux échanges en posant vos questions via la messagerie TEAMS



Pour connaître tous les travaux de la ligne, consultez le dossier complet de SNCF Réseau sur transport.nouvelle-aquitaine.fr

Travaux en gares

Programme de modernisation des gares

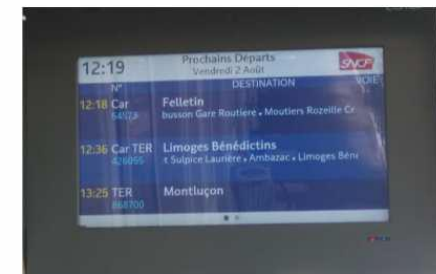
Parthenay : 2022
Accessibilité, signalétique, cheminement, éclairage

Accessibilité des quais :

Bressuire - : 2026
Rehaussement des quais, éclairage, signalétique, traversée des voies à l'étude

Déploiement d'afficheurs légers : 2022

Thouars, Bressuire



Horaires 2022 / 2023 : les évolutions

TOURS	SERVICES	CONNEXIONS
SAUMUR		TER Aléop, Saumur agglobus
Montreuil-Bellay		
Brion-près-Thouet		
THOUARS	♿, ♿, ♿, ♿, ♿	R2-10-19-32
St ^e -Gemme		
Noirterre		
BRESSUIRE	♿, ♿, ♿	Agglo2B Rue de l'Alouett Place Jules Ferr R1-11-13-14-19 40-41-42-43
Cerizay		15-41
St-Mesmin		
Pouzauges		
Chantonnay		
La Roche-sur-Yon		TER Aléop, Impul'yon
Les Sables-d'Olonne		



SA 2022

Le Train des Plages est reconduit pour ce service annuel en partenariat avec la Région Pays de la Loire de mai à septembre.

SA 2023

Refonte de l'offre cars SNCF (horaires applicables au 2 juillet 2022)

Sens Saumur <> Bressuire :

- 9h55 <> 11h20 (au lieu de 10h00 <> 11h25) : réduction de la correspondance avec le TER depuis Tours.
- 18h00 <> 19h23 (au lieu de 17:38 <> 19h01) : Ajout de deux nouvelles correspondances avec les TER depuis Tours.

Sens Bressuire <> Saumur :

- 11h38 <> 13h00 (au lieu de 11h53 <> 13h15) : ajout de la correspondance avec le TER vers Tours à 13h11 .
- 17h33 <> 19h00 (au lieu de 18h05 <> 19h32) : Ajout d'une correspondance avec le TER vers Tours à 19h16.

Les évolutions routières (1)

L'offre routière

- Le PEM de Bressuire est une vitrine pour les offres routières régionales
- Mise en place en pleine période Covid, la ligne quotidienne 32 entre Thouars et Poitiers connaît une bonne fréquentation en début, fin de semaine et week-end (15 à 25 voy / car), plus faible du mardi au jeudi (4 à 5)
- Loudun-Poitiers - La ligne sera rendue express à compter de septembre : le parcours est accéléré à l'approche de Poitiers en évitant la desserte fine de Neuville / Cissé, assurée par une desserte dédiée => gain de 20' de temps de parcours
- Les lignes Bressuire-Parthenay-Poitiers et Thouars-Poitiers marqueront un arrêt sur le viaduc Léon Blum dans le sens vers Poitiers à compter du 2 juillet ; il en sera de même pour le nouveau réseau dans la Vienne en septembre



Les évolutions routières (2)

- Tarification
 - Une tarification attractive avec un coût unique quelle que soit la distance, par exemple 2,30 € le billet simple ou 43 € mensuel pour l'abonnement tout public
 - Cette tarification sera également accessible sur la ligne Poitiers Nantes à compter de septembre pour les trajets intra Région Nouvelle-Aquitaine, par exemple entre Bressuire et Poitiers
- Verdissement des véhicules routiers
 - En plus des 16 véhicules au BioGNV et 2 au B100 en Deux-Sèvres depuis l'année dernière, l'offre de la ligne Poitiers Nantes sera également verdie avec le renouvellement du contrat à compter de septembre prochain
 - Dans la Vienne, les nouveaux services lancés en septembre mobiliseront 7 véhicules au B100 sur la ligne de Loudun et 8 véhicules au bioGNV sur le reste du réseau

Posez vos questions



Participez aux échanges en posant vos questions via la messagerie TEAMS

Retrouvez la vidéo du comité et les documents en téléchargement sur jeparticipe-trains.fr

Merci de votre participation,