



10 mai 2023

Bassin de Brive

Usagers du TER, votre avis compte !



Participez aux échanges en posant vos questions via la messagerie TEAMS



Limoges – Uzerche
Brive



Limoges – Saint-Yrieix
Brive



Ussel – Tulle – Brive



RÉGION
Nouvelle-Aquitaine



Organisation des transports ferroviaires régionaux : rôles, responsabilités, financements



AOM des TER

- décide et finance les services ferroviaires régionaux (horaires, fréquences, points d'arrêt, entretien MR)
- définit et achète le matériel roulant
- décide des tarifs
- finance hors compétence les travaux sur le réseau ferroviaire et dans les gares
- finance les pôles d'échanges

Exploitant des TER

- met en œuvre et exploite les services ferroviaires régionaux pour le compte de la Région
- gère les services dans les gares et haltes régionales



Gestionnaire du réseau ferroviaire

- gère l'ensemble des circulations ferroviaires
- produit les horaires en coordination avec les autres entités
- entretient les voies
- réalise les travaux



Gestionnaire des gares et haltes

- gère les services dans les gares nationales
- réalise les travaux



Organisation des transports ferroviaires régionaux : rôles, responsabilités, financements

La Région finance :

la subvention d'exploitation pour les TER

- Dont péages ferroviaires

les travaux sur le réseau ferroviaire

les travaux dans les gares et haltes

347 M€

65 M€

51 M€

4 M€



VOYAGEURS



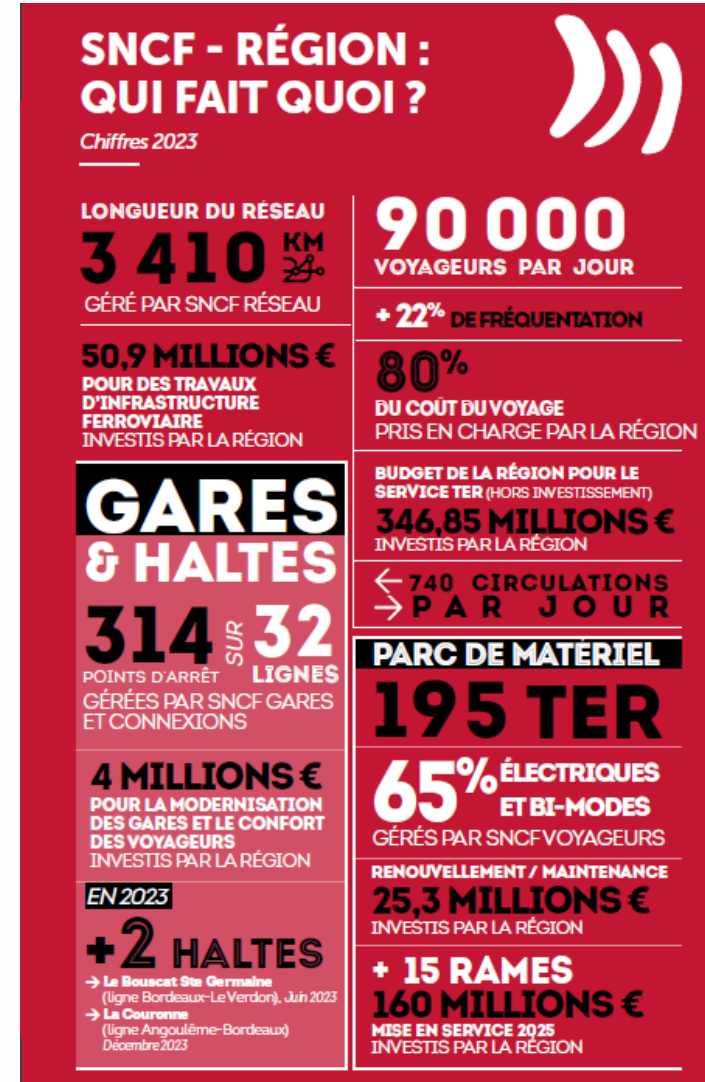
RÉSEAU



GARES
& CONNEXIONS

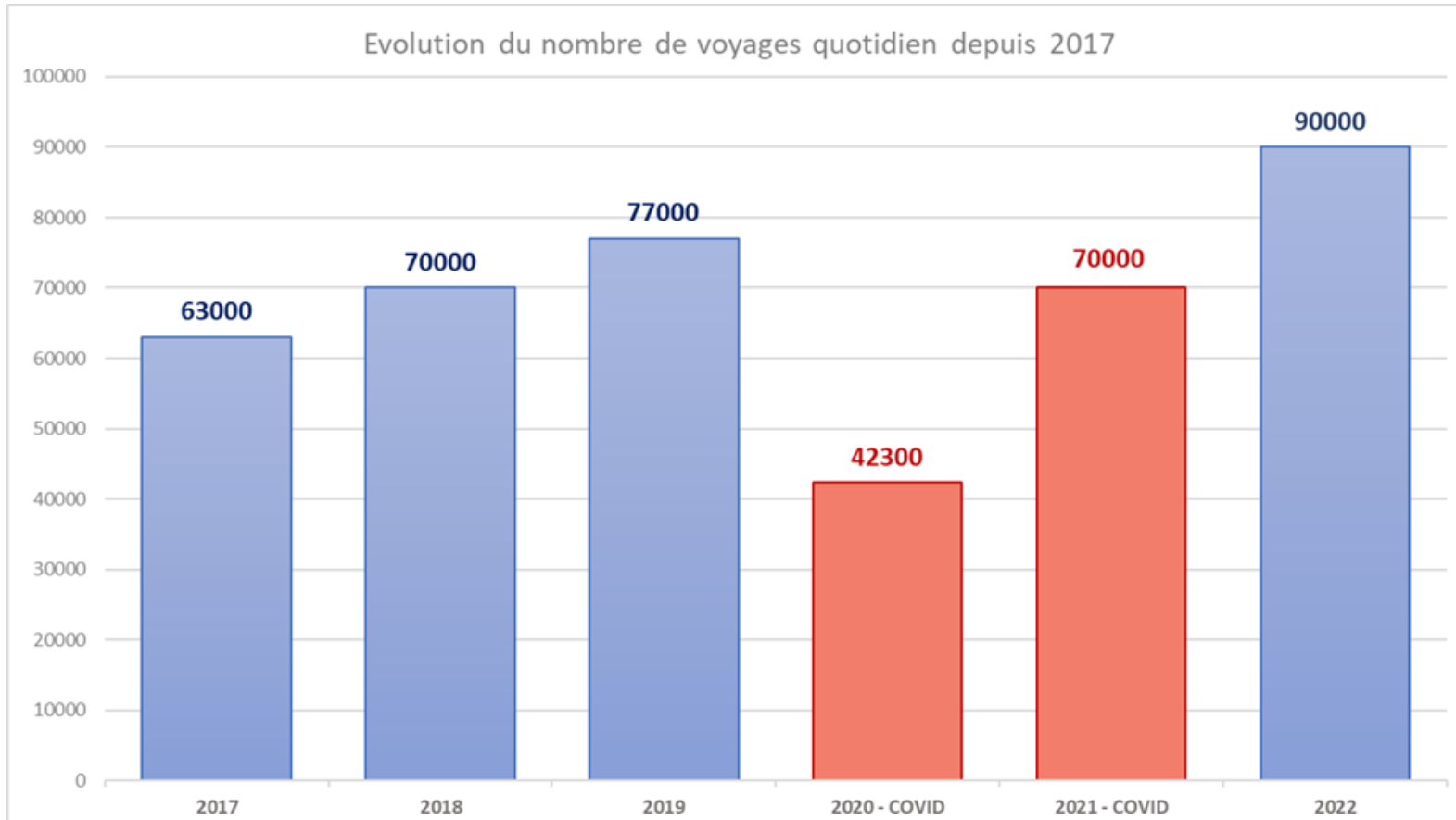


TER Nouvelle-Aquitaine: les chiffres clés





Fréquentation voyageurs: en hausse de + 22% par rapport à 2019



Les investissements dans le matériel roulant *Actualités*

Augmenter le nombre de trains

Commande de 15 nouveaux trains passée par la Région fin 2022

11 Régiolis et 4 Régio2N pour 160 M€



Innover

Etude sur les trains légers innovants (en lien avec le Ferrocampus)



Décarboner

1^{ère} circulation d'un Régiolis hybride au **biodiesel** en 2023

1^{ère} rame TER à batteries rechargeables en cours d'équipement

Phase 2 de l'étude de faisabilité du TER au BioGNV cette année



Les investissements dans le réseau ferroviaire



Objectif : sauvegarder et moderniser le réseau ferroviaire

Les engagements déjà pris par la Région

1) CPER 2015-2020 et sa prolongation jusqu'à 2022 :

Les partenaires ont investi massivement dans les infrastructures ferroviaires sur la période 2015-2022 (part Régionale : 532 M€). Le taux d'engagement du CPER 2015-2022 est de 92%.

2) Protocole pour les Lignes de Desserte Fine du Territoire (2023-2032)

Le protocole LDFT a été signé en 2021 entre l'Etat et la Région. Il permet de classer le réseau ferroviaire en 3 catégories, avec des clés de financement propres à chaque ligne.

3) volet mobilités pour le CPER (2023-2027)

Les négociations sur le futur volet mobilité CPER sont en cours entre l'Etat et la Région.

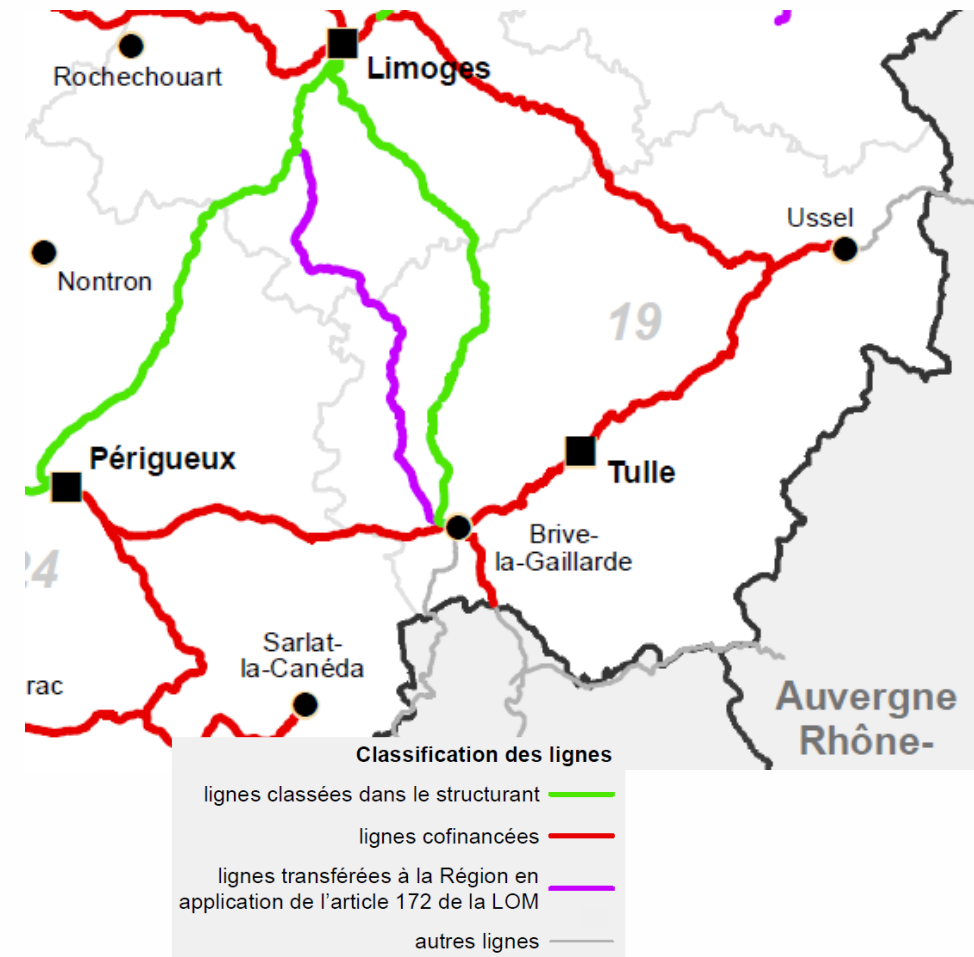
Les investissements dans le réseau ferroviaire

Limoges-Brive via Saint-Yrieix :

- Travaux de régénération entre Nexon et Saint-Yrieix à partir de juillet 2023, pour un retour aux performances nominales de la ligne (70 km/h) : 22 M€ (dont 84% Région).

Ussel-Brive :

- Etudes Préliminaires (EP) engagées en 2022 pour la régénération de la ligne : 1,2 M€ (dont 67% Région).



Les investissements dans les gares et haltes TER

Améliorer le confort et les services aux voyageurs :

- Un **programme pluriannuel d'investissements 2020-26** pour **améliorer les services en gares, l'information voyageurs en temps réel** ;

Budget 2023: 5,4M€, dont **4M€ de participation Région**

- Etude de 30 gares/haltes pour traitement intégral en vue de travaux dans les années ultérieures.
- Traitement intégral de 40 gares/haltes

Budget 2022: 3,1M€ dont 2,6M€ de participation Région (45 gares étudiées, 10 gares/haltes traitées)

- Des aménagements de **Pôles d'Echanges Multimodaux**.

Les investissements dans les gares et haltes TER

Accessibilité

- Une mise aux normes de **l'accessibilité des arrêts prioritaires** définis aux **Schémas Directeurs d'Accessibilité**, objectif 45 arrêts traités d'ici fin 2024.
- Accessibilité des quais :
 - 22 gares traitées à fin 2022
 - 8 gares seront traitées en 2023/24
 - les autres gares seront traitées entre 2025 et 2029
- Accessibilité des bâtiments voyageurs : 34 réalisés, traitement de 9 gares d'ici fin 2025



Concertation en 2023 pour définir un nouveau schéma

Les évolutions de la gamme tarifaire

- **Sur les courtes distances inférieures à 24Km :**
 - Un tarif à 2€ pour le Billet Jeunes
 - Un tarif à 4€ l'A/R pour le billet Escapades (juillet / Août)
- **Offre pour les abonnés annuels en juillet et août :**
 - Abonnement Jeunes – 28 : libre circulation sur les TER (toutes destinations) tous les jours.
 - Abonnements 28+ : libre circulation sur les TER (toutes destinations) les week-ends pour deux personnes.
- **Et toujours -50% pour tous toute l'année avec la Carte +, des billets Petit prix, des tarifs réduits pour voyager à plusieurs,...**



Les évolutions de la gamme tarifaire

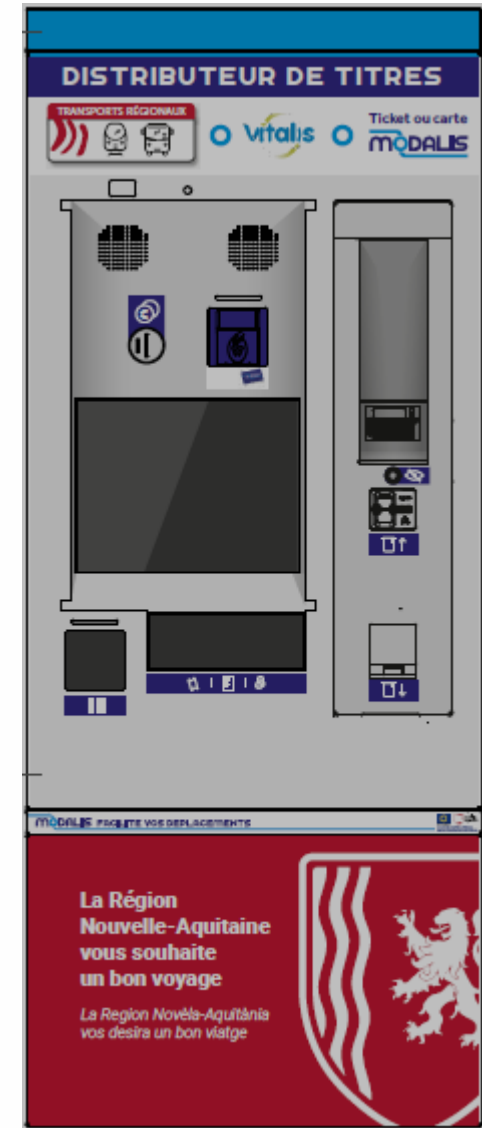
- **Fin de la 1^{ère} classe au 1^{er} septembre 2023**
- **Augmentation des tarifs au 1^{er} juillet:**
 - + 2% pour les abonnements
 - + 4 % pour les billets
- **Exemple trajet Brive – Tulle :**
 - En TER : 6,30 € (plein tarif)
 - En voiture : 7,40 € (coût pour 27,4 km, base 0,27€/km)
- **Rentrée 2023 :** Les abonnés scolaires TER passent sur carte MODALIS
- PASS SCOLAIRE

De nouveaux outils pour la distribution

Nouveaux outils de distribution déployés sur le territoire de Nouvelle-Aquitaine :

- dès septembre 2023 dans les cars interurbains régionaux
- à partir de 2024 dans les gares de Nouvelle-Aquitaine.

Ces nouveaux équipements **au service de l'intermodalité** vont permettre à l'utilisateur d'acheter en un point et sur un même support tous les titres de transports régionaux (Train TER, cars) y compris ceux des agglomérations urbaines qui adhèrent ou vont adhérer sur notre territoire (bus, tram, vélo...).





Liné'R, Facilit'R, Direct'R : la nouvelle codification des TER

Dès le 11 décembre 2022, sur les trains Nouvelle-Aquitaine

3 lettres repères pour bien choisir son TER

Liné'R
+ d'arrêts desservis

Facilit'R
+ fréquents en périphérie urbaine

Direct'R
+ rapides entre deux agglomérations

+ de 300 destinations en Nouvelle-Aquitaine

Plus d'infos sur transports.nouvelle-aquitaine.fr

Fréquentation voyageurs: zoom sur les lignes

Ligne 22 Limoges – Uzerche – Brive :

- 605 usagers/jour en moyenne du lundi au vendredi
- 49 usagers/train en moyenne du lundi au vendredi

Ligne 23 Limoges – Saint-Yrieix – Brive :

- 200 usagers/jour en moyenne du lundi au vendredi
- 10 usagers/train en moyenne du lundi au vendredi

Ligne 27 Ussel – Tulle – Brive :

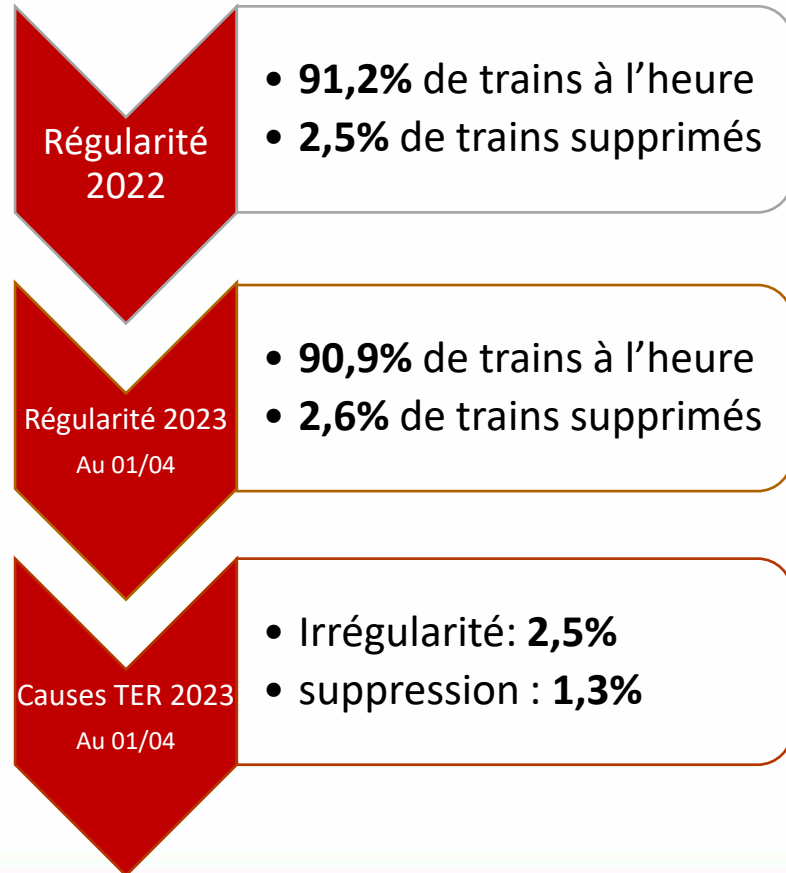
- 355 usagers/jour en moyenne du lundi au vendredi
- 33 usagers/train en moyenne du lundi au vendredi

Comptages automne 2022



Qualité de service

Sur le réseau TER Nouvelle-Aquitaine

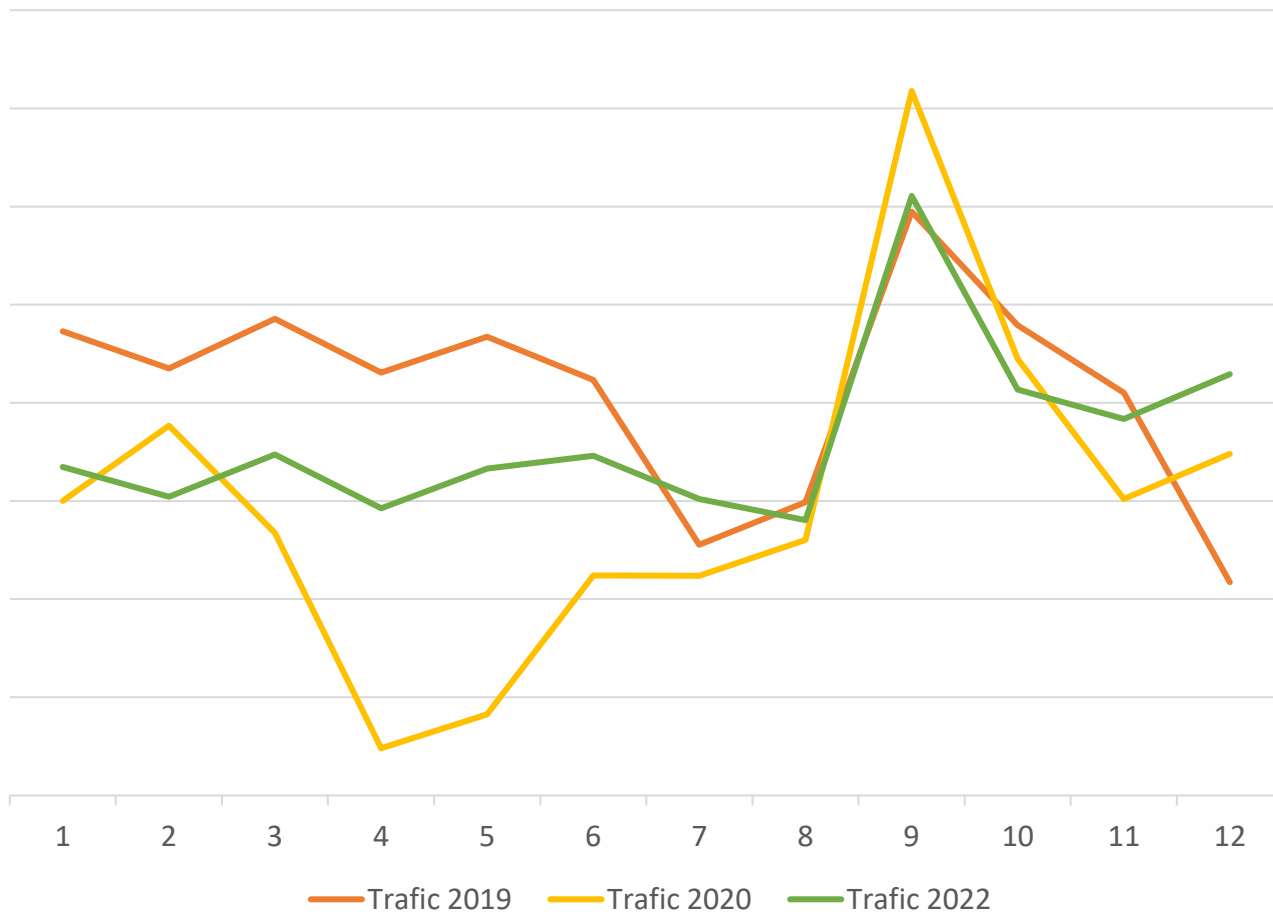


Sur vos lignes





Limoges-Uzerche-Brive - Fréquentation voyageurs



50%

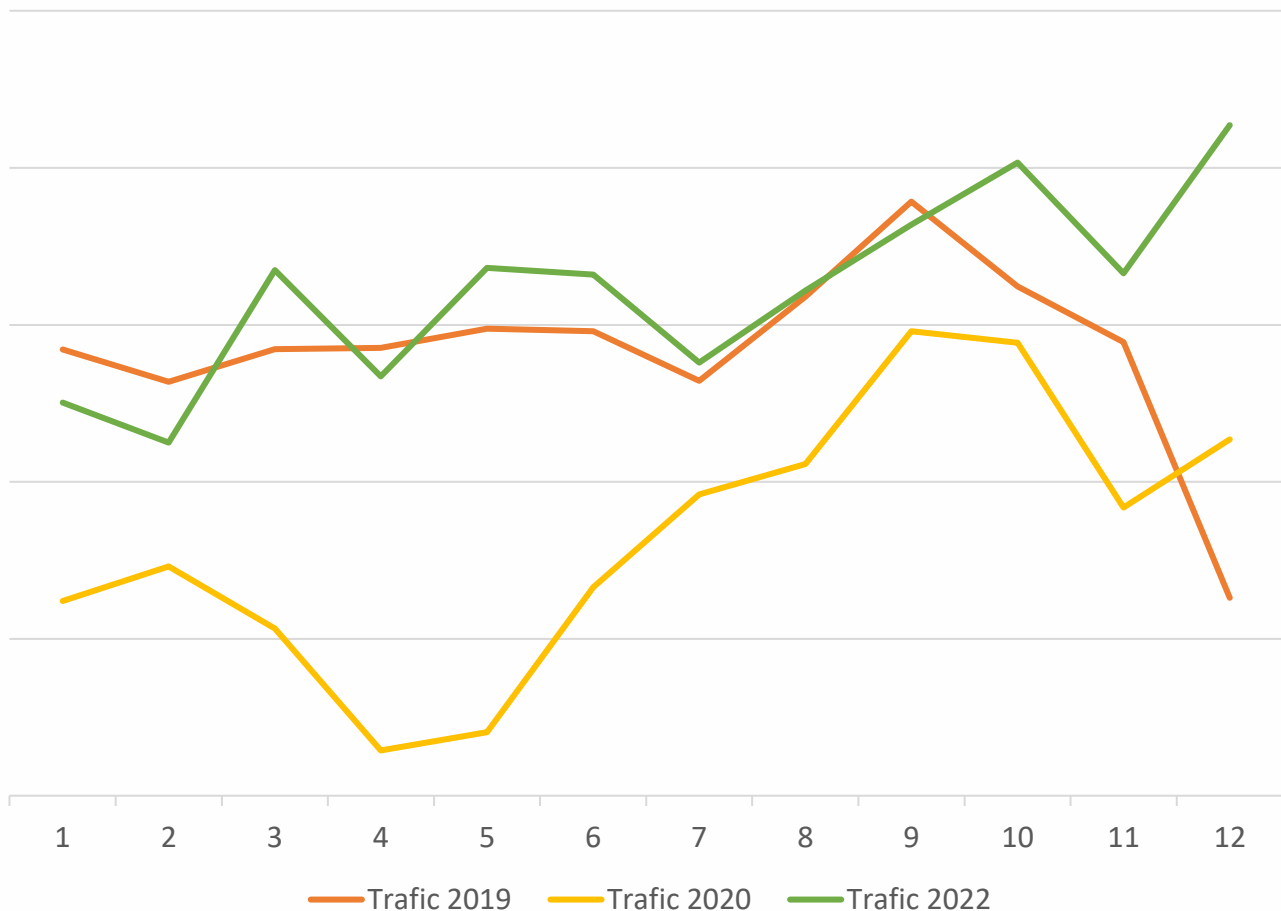
Occasionnels

50%

Abonnés



Limoges-Saint-Yrieix-Brive - Fréquentation voyageurs



53%

Occasionnels

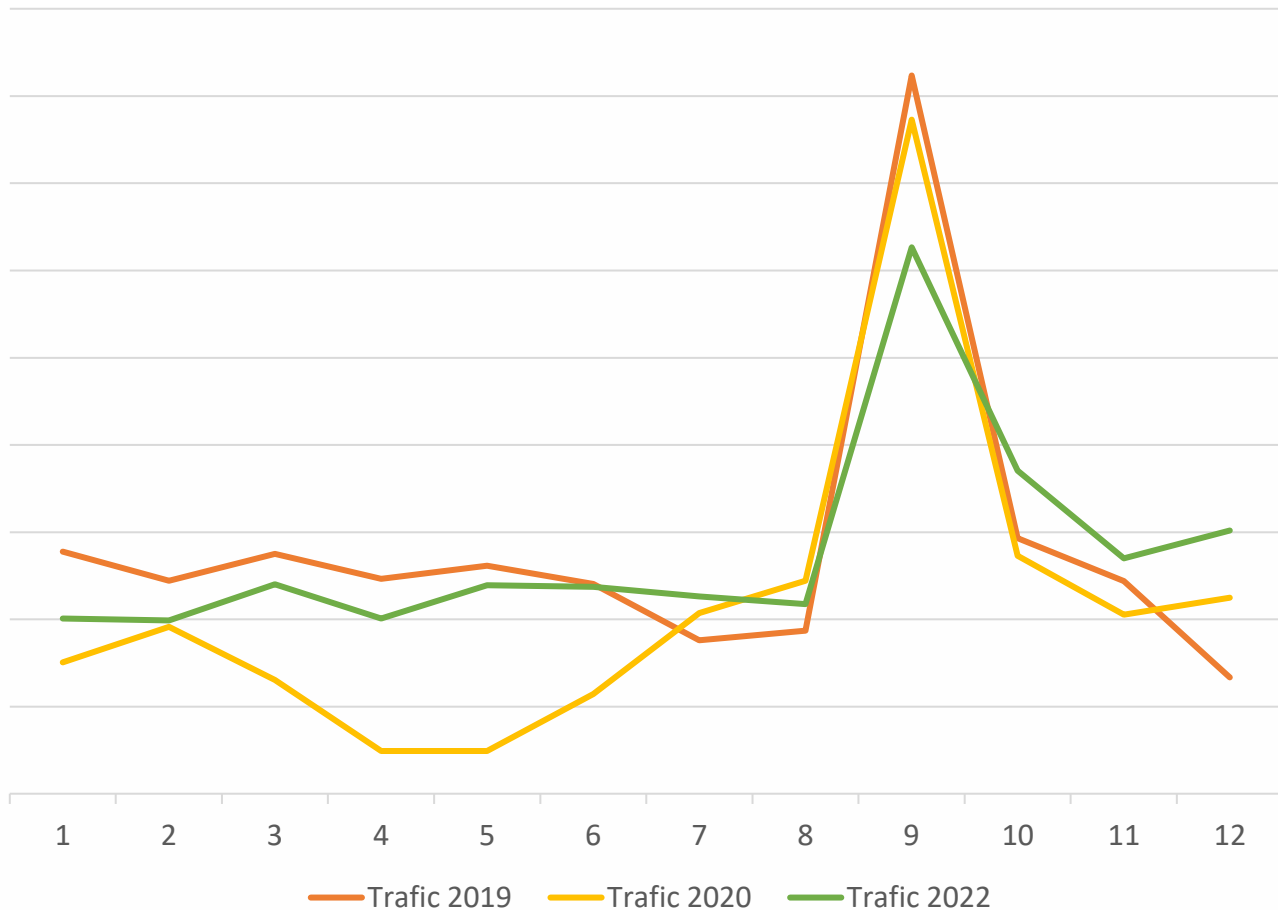
47%

Abonnés

Participez aux échanges en posant vos questions via la messagerie TEAMS



Ussel-Tulle-Brive - Fréquentation voyageurs



50%

Occasionnels

50%

Abonnés



Travaux de voies 2023

Renouvellement voie/Ballast et appareils de voie

Travaux de nuit du 02/05/23 au 01/07/23

Opérations coup de poing :

- 48h du SA 06/05/23 13h au LU 08/05/23 13h (WE POLT du 8 mai)
- 66h du JE 18/05/23 14h au DI 21/05/23 8h (WE POLT Ascension)
- 48h du SA 27/05/23 13h au LU 29/05/23 13h (WE POLT Pentecôte)

Renouvellement d'appareils de voie à Brive

Travaux de nuit du 02/05/23 au 29/06/23

Opération coup de poing :

- 68h du JE 18/05/23 14h30 au DI 21/05/23 10h30 (WE POLT Ascension)
- 48h du SA 27/05/23 14h au LU 29/05/23 14h (WE POLT Pentecôte)



Maintenance générique

- 4h de jour pendant 15 semaines du 27/02/23 au 27/04/23 et du 18/09/23 au 26/10/23
- 7h de nuit toute l'année sauf de juillet à septembre



Travaux de voies 2024

Renouvellement voie/Ballast

Travaux de nuit du 11/12/23 au 28/04/24

Régénération du Tunnel du Pouch

Travaux de nuit du 08/01/24 au 31/05/23

Opérations coup de poing :

- 44h du SA 30/03/24 17h au LU 01/04/24 13h (week-end POLT Pâques)
- 69h du JE 09/05/24 14h au DI 12/05/24 11h (week-end POLT Ascension)
- 47h du SA 18/05/24 14h au LU 20/05/24 13h (week-end POLT Pentecôte)



Maintenance générique

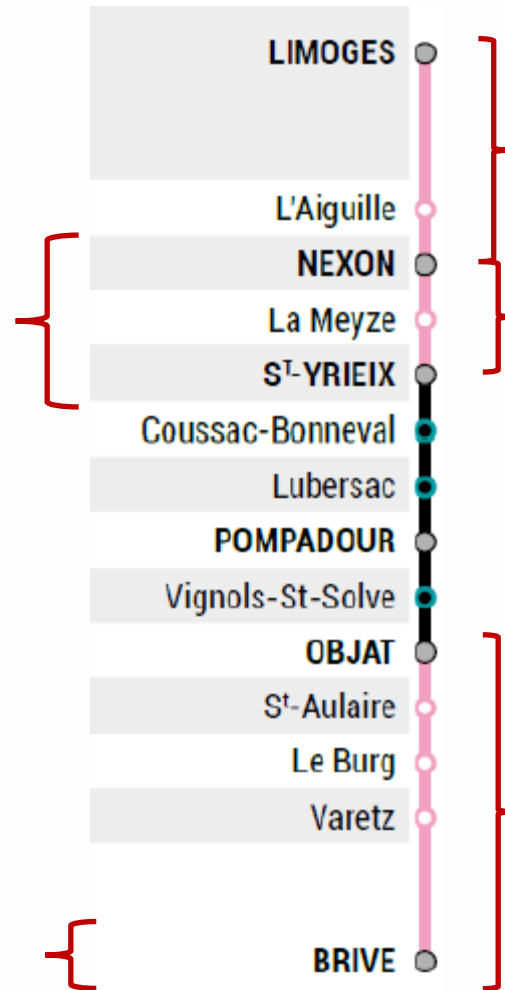
- 4h de jour pendant 15 semaines du 04/03/24 au 27/04/24 et du 16/09/24 au 01/11/24
- 7h de nuit toute l'année sauf d'août à octobre

Travaux de voies 2023

Participez aux échanges en posant vos questions via la messagerie TEAMS



Modernisation Nexon – St Yrieix
Fermeture de ligne du 03/07/23 au 09/02/24



Maintenance générique

- 4h de jour pendant 3 semaines du 13/02/23 au 02/03/23
- 7h30 de nuit pendant 3 semaines du 18/09/23 au 06/10/23

Maintenance générique

- 7h de jour pendant 2 semaines du 20/02/23 au 03/03/23

Maintenance générique

- 7h de jour pendant 4 semaines :
- du 20/02/23 au 03/03/23
 - du 18/09/23 au 29/09/23

Renouvellement d'appareils de voie à Brive

Travaux de nuit du 02/05/23 au 29/06/23

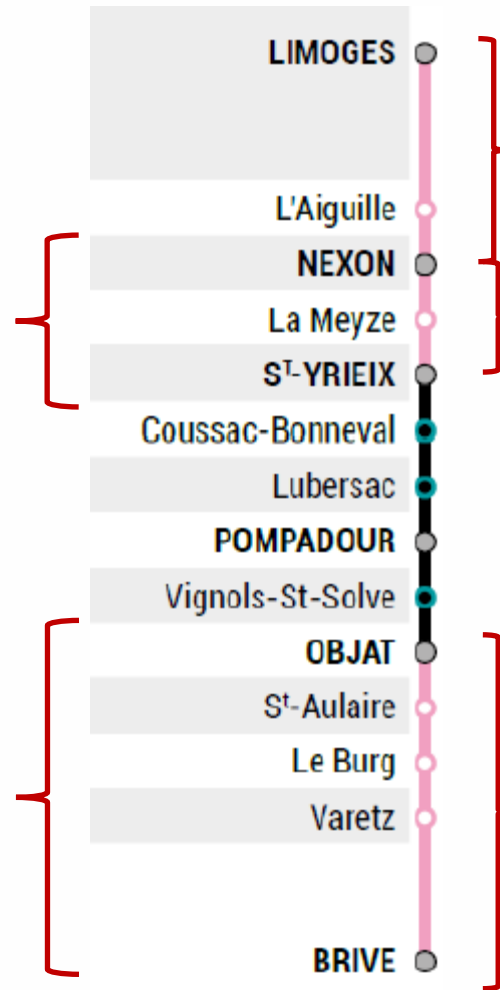
Opération coup de poing :

- 68h du JE 18/05/23 14h30 au DI 21/05/23 10h30 (WE POLT Ascension)
- 48h du SA 27/05/23 14h au LU 29/05/23 14h (WE POLT Pentecôte)

Travaux de voies 2024

Modernisation Nexon – St Yrieix
Fermeture de ligne du 03/07/23 au 09/02/24

Travaux de maintien de la performance + régénération
Fermeture de ligne du LU 03/06/24 au VE 30/08/24



Maintenance générique

- 4h de jour pendant 3 semaines du 12/02/24 au 01/03/24
- 7h30 de nuit pendant 3 semaines du 16/09/24 au 04/10/24

Maintenance générique

- 7h de jour pendant 4 semaines :
- du 12/02/24 au 23/02/24
 - du 16/09/24 au 27/09/24

Maintenance générique

- 7h de jour pendant 4 semaines :
- du 12/02/24 au 23/02/24
 - du 09/09/24 au 20/09/24

Travaux de voies 2023

Participez aux échanges en posant vos questions via la messagerie TEAMS

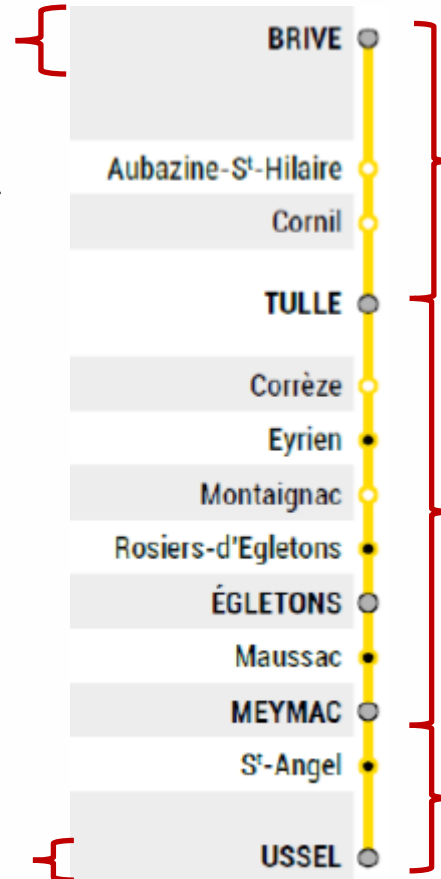


Renouvellement d'appareils de voie à Brive

Travaux de nuit du 02/05/23 au 29/06/23

Opération coup de poing :

- 68h du JE 18/05/23 14h30 au DI 21/05/23 10h30 (WE POLT Ascension)
- 48h du SA 27/05/23 14h au LU 29/05/23 14h (WE POLT Pentecôte)



Maintenance générique

7h de jour pendant 4 semaines

du 11/04/23 au 20/04/23 et du 16/10/23 au 26/10/23

Maintenance générique

6h de jour pendant 6 semaines

- du 20/03/23 au 06/04/23 et du 06/11/23 au 23/11/23

Maintenance générique

5h15 de jour pendant 4 semaines

- du 27/03/23 au 06/04/23 et du 06/11/23 au 16/11/23

Accessibilité Ussel

Travaux en fermeture de ligne du 10/07/23 au 11/08/23

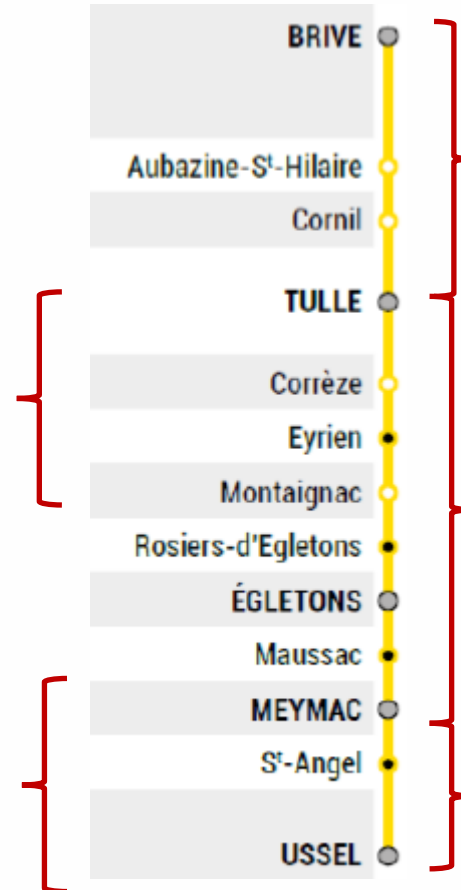
Travaux de voies 2024

Participez aux échanges en posant vos questions via la messagerie TEAMS



Travaux maintien de la performance
Travaux de nuit du 19/08/24 au 08/11/24

Travaux maintien de la performance
Travaux de nuit du 12/11/24 au 06/12/24



Maintenance générique

7h de jour pendant 4 semaines

- du 08/04/24 au 19/04/24 et du 23/09/24 au 04/10/24

Maintenance générique

6h de jour pendant 6 semaines

- du 25/03/24 au 12/04/24 et du 21/10/24 au 08/11/24

Maintenance générique

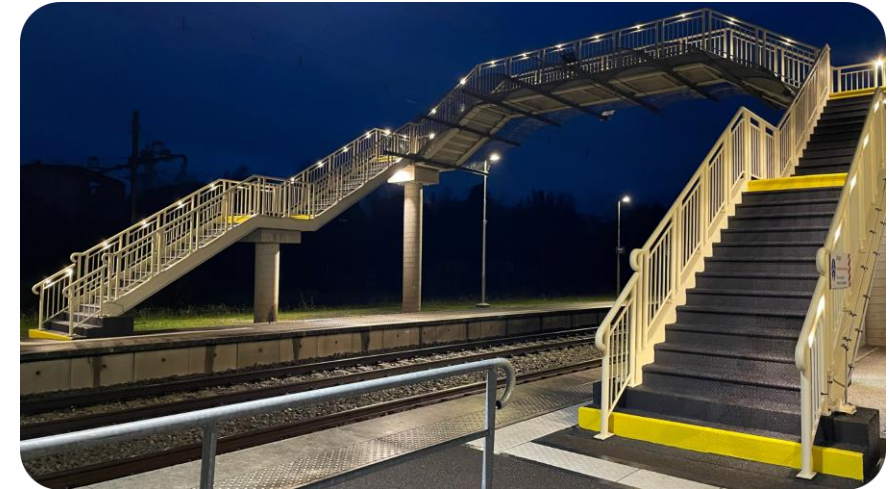
5h15 de jour pendant 4 semaines

- du 25/03/24 au 05/04/24 et du 21/10/24 au 31/10/24

Les investissements dans les gares TER

➔ **Modernisation des gares** : un programme pluriannuel d'investissements 2020-26 cofinancé

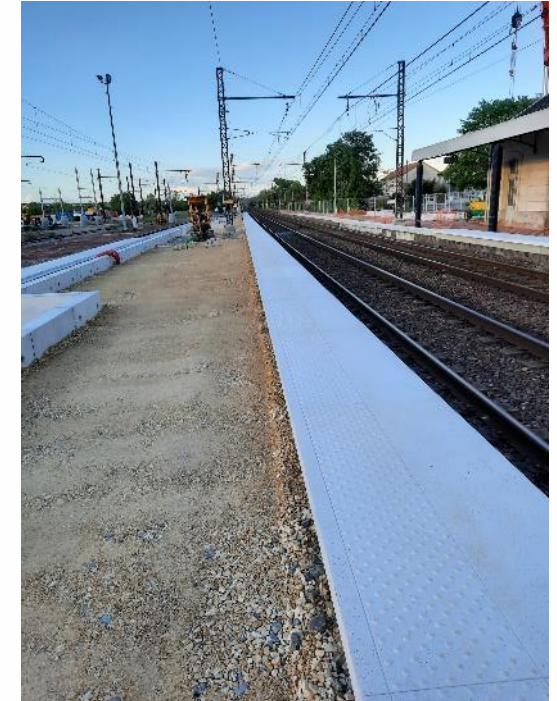
- Modernisation des quais et remise en peinture de la passerelle de la gare d'Allasac
- Rénovation des haltes de la ligne 27 (travaux se déroulant de mars à juillet 2023)
- Remplacement des menuiseries des gares de Tulle et Ussel
- Amélioration de l'efficacité énergétique en gare d'Uzerche : isolation combles + relamping + menuiserie + remplacement chaudière



Les investissements dans les gares TER

➔ Projets de mise en accessibilité des quais

- + Gare d'Ussel : travaux de rehaussement des 2 quais utiles au service voyageurs ➔ du 10 juillet au 11 août 2023
- + Gare de Brive : travaux de rehaussement des quais 1 et 5 et mise en conformité d'éclairage et sonorisation ➔ 1^{er} semestre 2025
- + Gare de Limoges : travaux de rehaussement des quais et mise en conformité de l'éclairage et de l'accès au souterraine. Rénovation des abris sur les quais ➔ 2025-2026
- + Gare d'Uzerche : travaux de rehaussement des 2 quais utiles au service voyageurs et mise en place d'ascenseurs dans le passage souterrain ➔ 4^{ème} trimestre 2025 à mi-2026
- + Gare de Saint-Yrieix-la-Perche : travaux de rehaussement du quai ➔ 1^{er} trimestre 2024



La démarche Optim'TER

ATTENTES DES TERRITOIRES

- + de TER, + de fréquence
- + d'amplitude horaire
- Meilleur positionnement horaire
- + de rapidité
- + de lisibilité



EQUILIBRE DE FONCTIONNEMENT

- Maintien de la qualité de service
- Infrastructure constante
- Coûts constants

Horaires 2024 : Evolutions apportées

SERVICES EN GARE / INTERMODALITÉ		TRAINS RÉGIONAUX	
		22	
L	D	SERVICES	CONNEXIONS
			STCL A-8-1-2-7-9-11-12 15-16-18-19-21-24-26 28-29-40-50-70-81 R6-R9-R18 18 21 23 24 25 26 31
Limoges			
Solignac-le-Vigen			
Pierre-Buffière			29
Magnac-Vicq			
S'-Germain-les-Belles			
La Porcherie			
Masseret			
Uzerche			R6-8 TAO Vézère - Monédières
Vigeois			
Allassac			
			LIBEO 23 27 32 TER Auvergne Rhône-Alpes 1-3-4-5-8-9 08-Brive-Montignac
Brive			

- Application de la 2^{de} phase de la démarche Optim'TER en décembre 2023 (1^{ère} phase en décembre 2022).

Créations de circulations :

- Une **circulation le matin, en semaine, entre Limoges et Brive (arrivée 7h)**, permettant notamment une correspondance TER vers Toulouse (arrivée 9h43).
- Une **circulation en milieu de matinée, en semaine, pour combler un creux d'offre dans le sens Brive-Limoges (arrivée 11h51)**.
- Une **circulation le dimanche après-midi dans le sens Limoges-Brive (arrivée 18h04)**.

Bilan de la démarche Optim'TER :

- **+12% de circulations** entre 2022 et 2024.
- Amélioration des horaires en heures de pointe pour les usagers du quotidien.

Horaires 2024 : Evolutions apportées

SERVICES EN GARE / INTERMODALITÉ

TRAINS RÉGIONAUX

23

L	SERVICES	CONNEXIONS
LIMOGES	🚶🚴🦽🦼	STCL A-B-1-2-7-9-11-12 15-16-18-19-21-24-26 28-29-40-50-70-81 R6-R9-R18 18 21 22 24 25 26 31
L'Aiguille	🦽🦼	26
NEXON	🚶🚴🦽🦼	51 50
La Meyze	🦽🦼	
Saint-Yrieix	🚶🚴🦽🦼	16
Coussac-Bonneval TAD	🦽🦼	
Lubersac TAD	🦽🦼	
Pompadour TAD	🚶🚴🦽🦼	5
Vignols-S'-Solve TAD	🦽🦼	
Objat	🚶🚴🦽🦼	
S'-Aulaire		
Le Burg		
Varetz	🦽🦼	
Brive	🚶🚴🦽🦼	LIBEO 22 27 32 TER Auvergne Rhône-Alpes 1-3-4-5-8-9 08 - Brive-Montignac

- ❑ Application de la 2^{de} phase de la démarche Optim'TER en décembre 2023 (1^{ère} phase en décembre 2022).

Création de circulations :

- Création d'un **aller-retour supplémentaire entre Objat et Brive à la mi-journée**, en semaine.
- Création d'un **aller-retour supplémentaire le dimanche à la mi-journée entre Objat et Brive**.

Bilan de la démarche Optim'TER :

- **+8,9% de circulations** entre 2022 et 2024.
- Réorganisation de la desserte permettant d'assurer davantage de circulations en heures de pointe du soir sur les deux branches.

NOUVEAU: Expérimentation de transport à la demande dynamique – Connec'TER

- Mise en place d'un service de transport à la demande (TAD) plus flexible entre Saint-Yrieix et Objat depuis décembre 2022 : réservation sur l'application Connec'TER, en ligne ou par téléphone, possible jusqu'à 1h avant le départ.
- Desserte assurée entre une gare ou halte et un point d'intérêt sur les communes traversées (centres-bourgs, principales entreprises, établissements scolaires, ...).
- Horaires calés sur le service TER en gares de Saint-Yrieix et Objat.
- Billet unitaire à 2,30 €, carnet 10 voyages à 18,40 € et gratuité pour les abonnés annuels de la ligne Limoges-Brive via Saint-Yrieix.



Horaires 2024 : Evolutions apportées

SERVICES EN GARE
/ INTERMODALITÉ

TRAINS RÉGIONAUX
27

	L F	SERVICES	CONNEXIONS
Brive	● ●	♿ ♿ ♿ ♿ ♿	LIBÉO 22 23 32 TER Auvergne Rhône-Alpes 1-3-4-5-8-9 08-Brive -Montignac
Aubazine-S'-Hilaire	● ●	♿	32
Cornil	● ●	♿	32
Tulle	● ●	♿ ♿ ♿ ♿ ♿	32 TUTAGGLO R6-6-7-A-B
Corrèze	● ●	♿	32
Eyrien	● ●		
Montaignac	● ●	♿	32
Rosiers-d'Égletons	● ●		
Égletons	● ●	♿ ♿	32
Maussac	● ●		
Meymac	● ●	♿ ♿ ♿	232
S'-Angel	● ●		
Ussel	● ●	♿ ♿ ♿ ♿ ♿	26 32 D-F Cerdagne Bône-Aix Clermont

- ☐ Application de la 2^{de} phase de la démarche Optim'TER en décembre 2023 (1^{ère} phase en décembre 2022).

Création de 2 circulations/jour le week-end entre Tulle et Brive pour combler des creux d'offre :

- Brive 14h53 – Tulle 15h19.
- Tulle 15h34 – Brive 16h.

Bilan de la démarche Optim'TER :

- **+11,6% de circulations** entre 2022 et 2024.
- Renforts de desserte entre Tulle et Brive tout au long de semaine, renfort de desserte entre Ussel et Tulle en heures de pointes hebdomadaires (vendredi notamment).

- ☐ Offre TER complétée par la ligne Limoges-Ussel entre Ussel et Meymac.

NOUVEAU: Expérimentation d'arrêts à la demande

DANS TROIS GARES DE CORRÈZE, les trains régionaux

s'arrêtent à la demande des voyageurs depuis décembre 2022.

À Jassonneix, Pérols (ligne Limoges-Ussel) et Montagnac (ligne Ussel-Tulle-Brive).

Les TER entrent en gare à vitesse très réduite.

Les passagers doivent se signaler à l'agent à bord du train ou, sur le quai, faire signe au conducteur pour que le train marque l'arrêt.

Objectif : assurer la desserte des trois gares, peu fréquentées.

En l'absence d'agent à bord, le TER s'arrête.



Posez vos questions



Participez aux échanges en posant vos questions via la messagerie TEAMS

Retrouvez la vidéo du comité et les documents en téléchargement sur jeparticipe-trains.fr

Merci de votre participation,