

TRANSPORT



TRAINS
RÉGIONAUX

LIGNE
16

TRAINS
RÉGIONAUX

LIGNE
17

Angoulême – Saintes - Royan

Niort – Saintes - Royan

Pour améliorer
la qualité des services TER
votre avis
compte !

Participez aux échanges en posant vos
questions via la messagerie TEAMS

?

28 avril 2022



RÉGION
Nouvelle-
Aquitaine

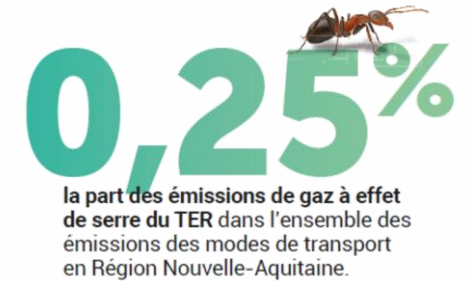


La Région VOUS transporte

Le verdissement du Matériel Roulant

Vers des TER décarbonés, plus propres : Néo Terra

- **le 1^{er} train à batteries rechargeables de France** : remplacement des moteurs diesel par des batteries pour proposer une première rame de pré-série qui circulera dès janvier 2024.
Financé par la Région pour un montant de 5,4M€.
- **Trains au BioGNV** : Etudes de faisabilité réalisées pour convertir des trains diesel à une alimentation 100% BioGNV. (Financement 100% GRDF) Etudes complémentaires à lancer.
- **Première circulation commerciale mi-2023 du train Régiolis hybride** : Essais en cours, participation financière de 3M€ par la Région. Essais en cours des circulations au BioDiesel (B100).
- **Opérations à mi vie sur le matériel roulant**
Opération financée par la Région à hauteur de 212 M€.
Rénovation de 62 rames BGC entre 2023 et 2030 au technicentre de Périgueux.



Les investissements dans le réseau ferroviaire

1) Plan rail à l'initiative de la Région pour sauver l'ensemble du réseau (2019) :

Investir massivement dans les infrastructures ferroviaires (part Régionale : 532 M€ d'ici 2027) et développer la performance des transports régionaux. **Aucune fermeture de lignes ferroviaires** à l'initiative de la Région.

2) Prolongement du CPER de 2 ans (2015 – 22) dans le cadre du plan de relance (2020) :

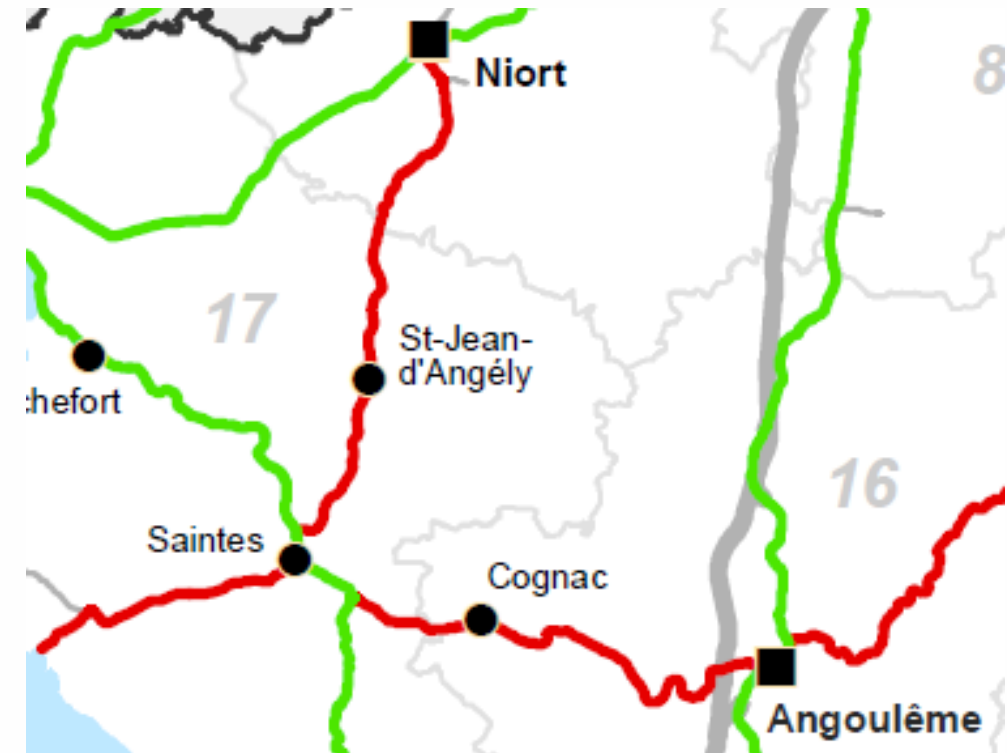
La Région prend des engagements financiers à hauteur de 521,923 M d'€ (sur 1255,119 M d'€) pour rénover et moderniser le réseau ferroviaire.

3) Poursuite de la mise en œuvre du protocole pour les Lignes de Desserte Fine du Territoire avec l'Etat 2021 (2023 – 2032) (2021) :

Classer le réseau ferroviaire en 3 catégories, avec des clés de financement propres à chaque lignes.

Les investissements dans le réseau ferroviaire

- Principaux investissements prévus sur les lignes du périmètre :
 - Niort-Saintes : lancement des études et travaux de la phase 1 de régénération de la section Saint-Jean-d'Angély à Saintes (68,6 M€ dont 60 M€ de participation régionale)
 - Niort-Saintes : travaux d'urgence 2022 (1,2M€ dont 618k€ de participation régionale)
 - Angoulême-Beillant : engagement des études préliminaires de renouvellement du Pont Rail du Né (495 k€ dont 198 k€ de participation régionale)
 - Angoulême – Beillant : en 2023, travaux d'automatisation de la signalisation entre Saintes et Angoulême (41,8 M€ dont 35% soit 14,8 M€ de part régionale)



Les investissements dans les gares TER

Dans la modernisation des gares :

- Un **programme pluriannuel d'investissements 2020-26** pour améliorer les services en gares, l'information voyageurs en temps réel ;
- Une mise aux normes de **l'accessibilité des arrêts prioritaires** définis aux Schémas Directeurs d'Accessibilité, d'ici 2024.
- Des aménagements de **Pôles d'Echanges Multimodaux**.
- Exemples sur le périmètre du comité de ligne :
 - En 2022 : 11 gares seront équipées d'écrans pour l'affichage des prochains trains, modernisation de la gare de Royan (635k€ dont 75% Région), modernisation de la gare de St Jean D'Angély (194 k€ dont 75% Région), modernisation de la gare de Bords (155k€ dont 140k€ Région)
 - Prévu pour 2023 : modernisation des gares de Fors, Marigny et Beauvoir sur Niort

Vélos et transport ferroviaire

- Stationnement vélos sécurisés
 - Enveloppe de 2,5M€ dédiée par l'Etat sur 62 gares avec un objectif de nombre de places ciblées d'ici 2024 (LOM) dont : Angoulême (90 places), Cognac (10 places), Niort (60 places), Royan (10 places), Saintes (20 places)
 - Enveloppe complémentaire de la Région pour les autres gares-haltes non couvertes par le décret
- Embarquement à bord des trains :
 - Mesures estivales sur les lignes Bordeaux-Arcachon, Bordeaux-Hendaye, Bordeaux-Le Verdon (nouveau) et Bordeaux-La Rochelle
 - Conforme au minimum requis par l'article 53 de la LOM sur les trains neufs (2% du nombre de sièges)
 - Etudes en cours pour augmenter l'emport à bord des trains notamment dans le cadre des opérations à mi- vie.



Offre TER : Poursuite de la démarche Optim'TER

Une démarche en 3 temps : diagnostic / refonte / concertation

Qui amène à de nouveaux horaires pour répondre aux attentes des usagers et des territoires...

+ de trains, + fréquents, + grande amplitude, + rapide,
+ lisible, meilleur positionnement horaire

Calendrier de mise en œuvre :

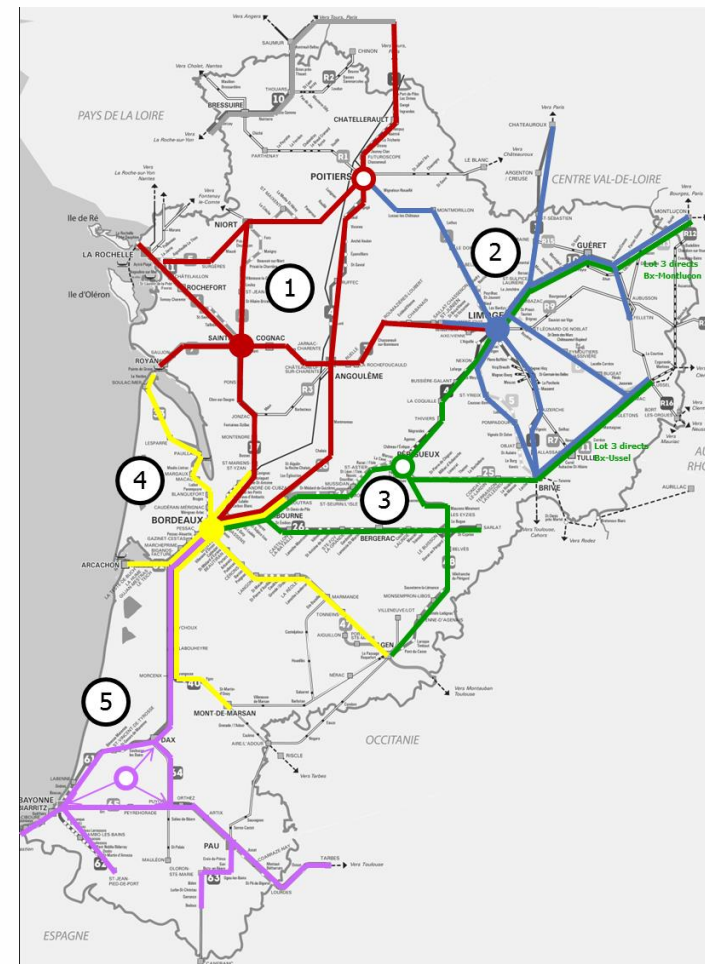
En 2021 : lot 3 - Etoile de Périgueux / vallée de la Dordogne, +19 trains créés

En 2022 : lot 4 - Etoile de Bordeaux, +18 trains créés

Prévu pour 2023 : lot 5 - Sud Aquitaine

Prévu pour 2023-2024 : lot 2 – Etoiles de Limoges et Brive

Lot 1 - Poitou - Charente : en suivant

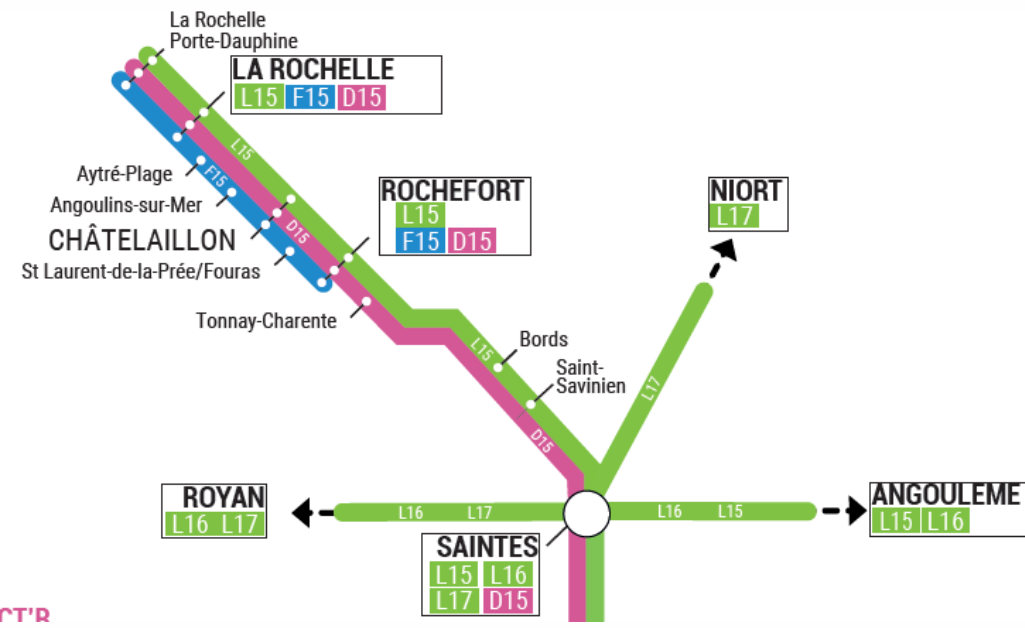


Participez aux échanges en posant vos questions via la messagerie TEAMS



Segmentation de l'Offre TER

- Nouvelle approche segmentée pour plus de lisibilité
 - ➔ *Facilit'R (F)*: des trains fréquents et à heures fixes en périphérie urbaine
 - ➔ *Liné'R (L)*: des trains qui desservent tous les arrêts pour un service de transport de proximité
 - ➔ *Direct'R (D)*: des trains rapides interurbains



A compter de 2023 :

- Identification des trains par les lettres F, L et D selon leur mission
- Déclinaison de la segmentation dans les fiches horaires, les plans du réseau TER, les écrans d'informations, les canaux de vente

Mode de transport	TER	TER	TER	TER	TER
N°	L15	D15	L15	D15	L15
Jours de circulation	Lun. à Ven.	Lun. à Ven.	Lun. à Ven.	Lun. à Ven.	Lun. à Ven.
Correspondances avec La Rochelle Ville					
La Rochelle Porte Dauphine			05:38		07:59
LA ROCHELLE VILLE		05:28	05:50	07:24	08:06
CHÂTELAILLON		05:36	06:03	07:32	08:19
ROCHEFORT		05:50	06:22	07:47	08:35
Tonnay-Charente		-	06:28	-	08:42
Bords		-	06:37	-	08:50
St Savinien-sur-Charente		-	06:45	-	08:58
SAINTES Arrivée		06:17	07:02	08:14	09:10
SAINTES Départ	05:38	06:20	07:04	08:17	

Tarifs avantageux pour tous

Déplacements fréquents

Vous faites plusieurs fois par semaine le même A/R → Pass Abonné (-28 & 28+)

Vous voyagez sur le même trajet de manière irrégulière → Pass 20/30 voyages

Vous voyagez à la fois en TER et en transports urbains → Pass TER + titres urbains

Déplacements ponctuels

Vous avez 28 ans et + → Carte +

Vos revenus fiscaux sont inférieurs à 870 €/mois → Carte Solidaire

Pour vos petites virées 1 ou 2 jours en juillet/août → Pass Escapades

Vous avez moins de 28 ans → Billet Jeunes

Vous voyagez à plusieurs → Tarif Tribu

Vous avez des horaires flexibles → Billet Petit Prix

Vous organisez une sortie scolaire → Billet Groupes Scolaires

Participez aux échanges en posant vos questions via la messagerie TEAMS

?

FlexTER étendu à l'ensemble du réseau TER Nouvelle-Aquitaine : Le meilleur tarif garanti suivant le nombre de trajets effectués

START

- + SIMPLE**
Plus besoin d'anticiper le choix de votre abonnement ou l'achat du billet avant de voyager
- + ÉCONOMIQUE**
Garantie du meilleur prix, calculé selon vos trajets effectués réellement
- + FLEXIBLE**
Adaptée au télétravail ou aux voyages occasionnels
- + DIGITALE**
Sans contact, COVID compatible, grâce au paiement 100% digital

Tarifs avantageux pour tous

Angoulême<>Saintes

))) 131,60€ Pass Abonné ⁽¹⁾))) 7,50€ Billet Jeunes))) 100,50€ Pass Abonné -28 ⁽²⁾
---	--------------------------------------	---

Prix donnés à titre indicatif sans valeur contractuelle. Tous les tarifs sur ter.sncf.com/nouvelle-aquitaine.

(1) Prix de la mensualité d'un abonnement annuel. Garantie Fiabilité incluse. Prime transport à déduire.

(2) Formule mensuelle.

- **Pass abonné télétravail**
- Formule 20 ou 30 voyages par mois,
- Saintes – Angoulême :
 - 20 voyages : 122 €/mois
 - 30 voyages : 138 €/mois.

Niort<>Saint-Jean-d'Angély

))) 87,10€ Pass Abonné ⁽¹⁾))) 7,50€ Billet Jeunes))) 66,50€ Pass Abonné -28 ⁽²⁾
--	--------------------------------------	--

Prix donnés à titre indicatif sans valeur contractuelle. Tous les tarifs sur ter.sncf.com/nouvelle-aquitaine.

(1) Prix de la mensualité d'un abonnement annuel. Garantie Fiabilité incluse. Prime transport à déduire.

(2) Formule mensuelle.

- **Pass abonné télétravail**
- Formule 20 ou 30 voyages par mois,
- Niort – St-Jean d'Angély :
 - 20 voyages : 80 €/mois
 - 30 voyages : 90 €/mois.

Quelques chiffres

Sur le réseau TER Nouvelle-Aquitaine



Participez aux échanges en posant vos questions via la messagerie TEAMS

?

Ligne 16 Angoulême – Saintes- Royan : ¹

- 1 540 usagers/jour en moyenne du lundi au vendredi
- 76 usagers/train en moyenne du lundi au vendredi

Ligne 17 Niort – Saintes – Royan : ¹

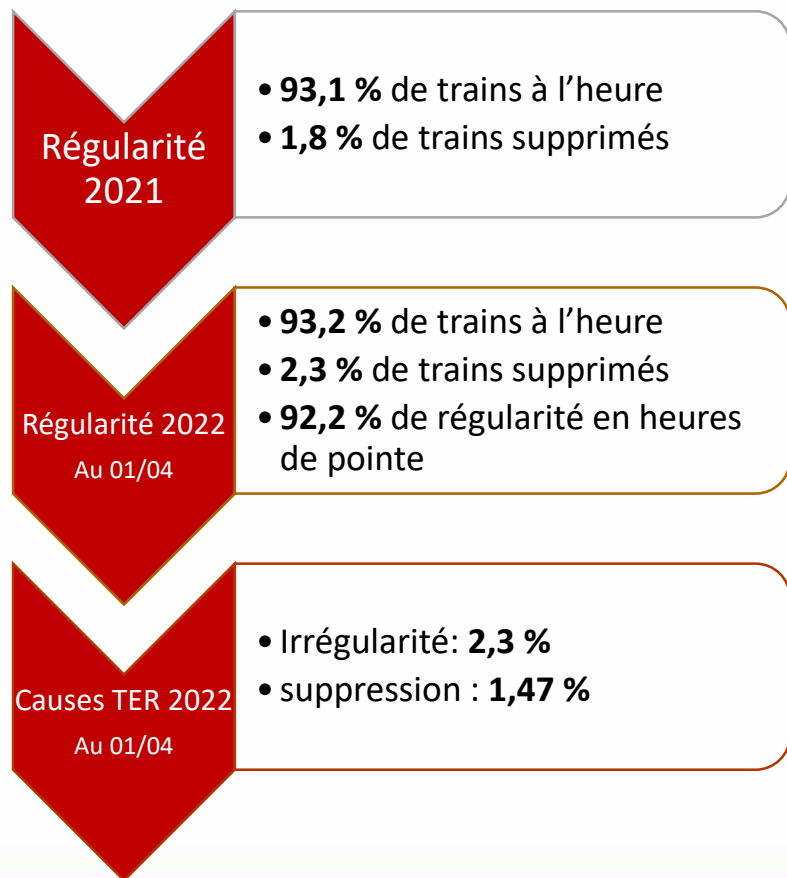
- 616 usagers/jour en moyenne du lundi au vendredi
- 46 usagers/train en moyenne du lundi au vendredi

¹ Comptages de 2019

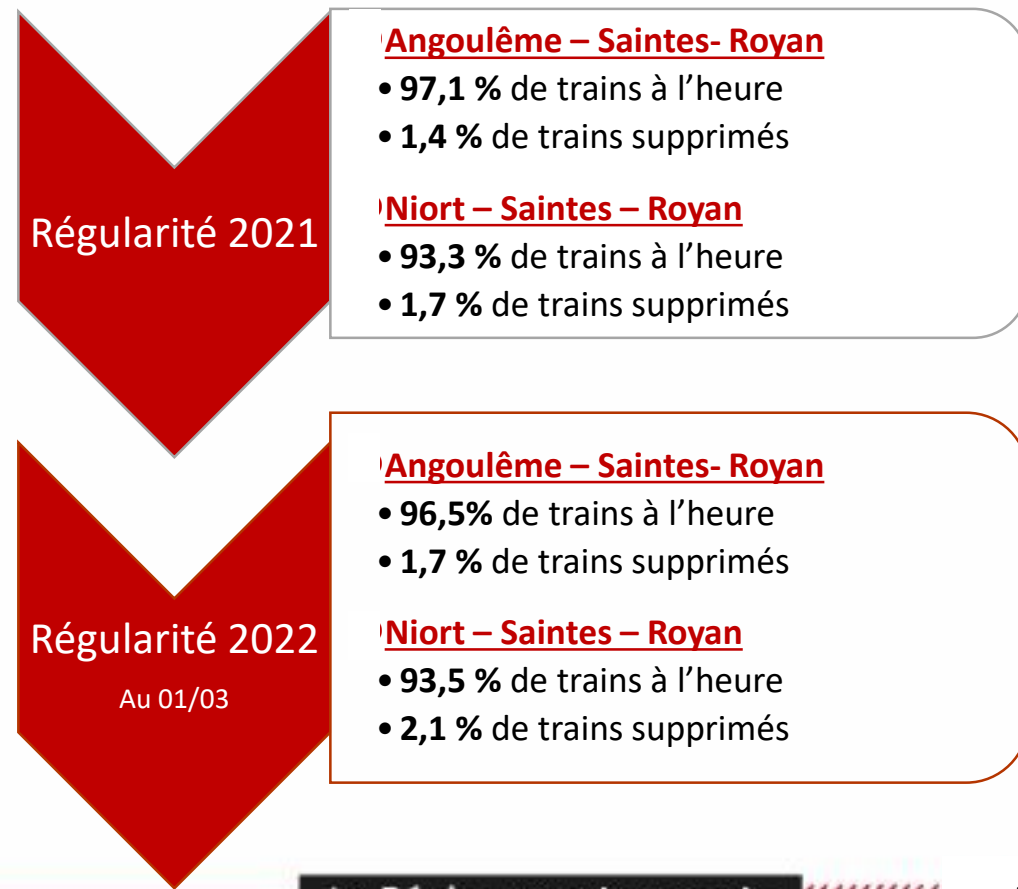


Qualité de service

Sur le réseau TER N-Aquitaine



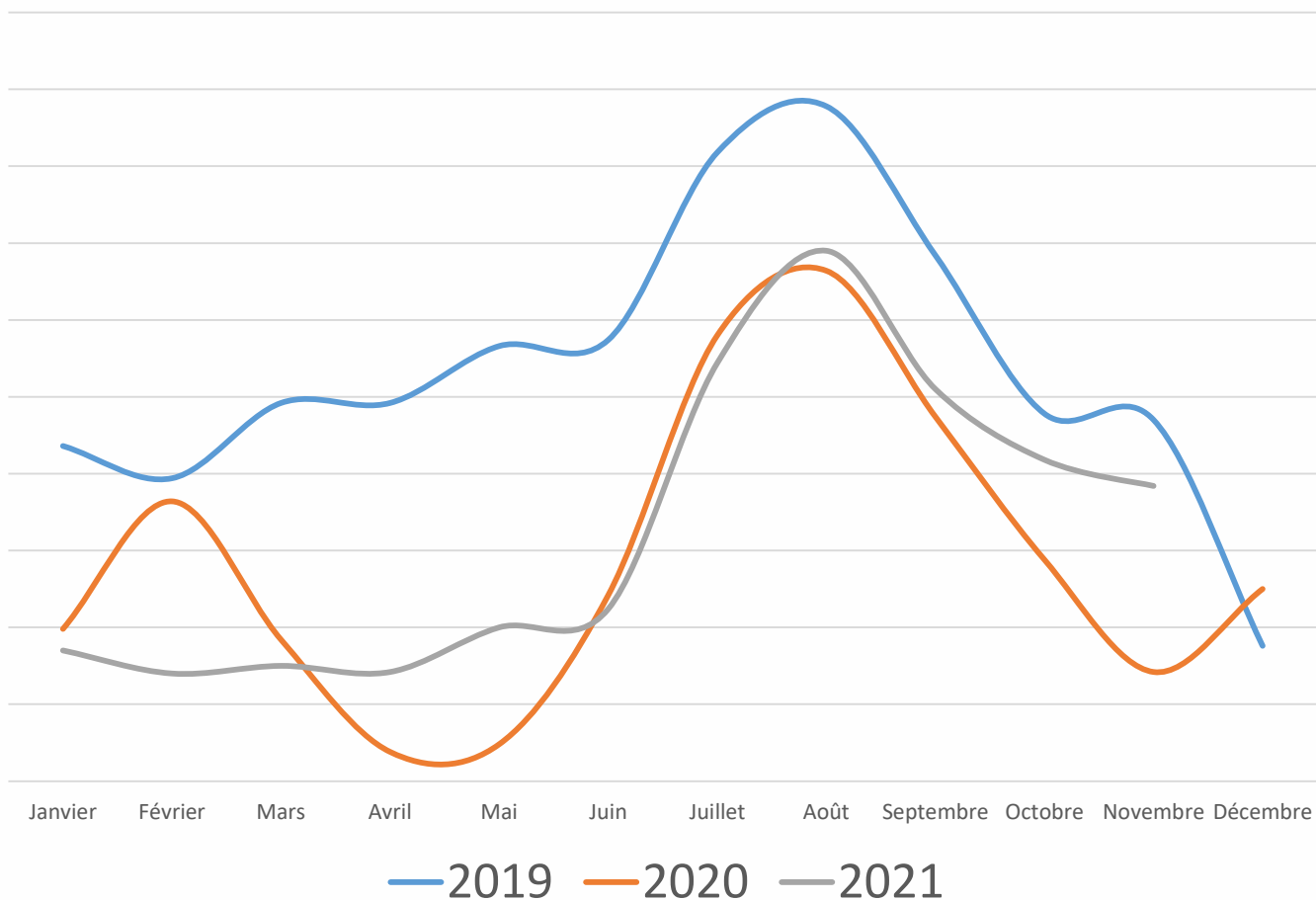
Sur vos lignes



Participez aux échanges en posant vos questions via la messagerie TEAMS ?

Fréquentation ligne 16


Evolution fréquentation L16



Qui fréquente la ligne ?


● 90,4%

Occasionnels



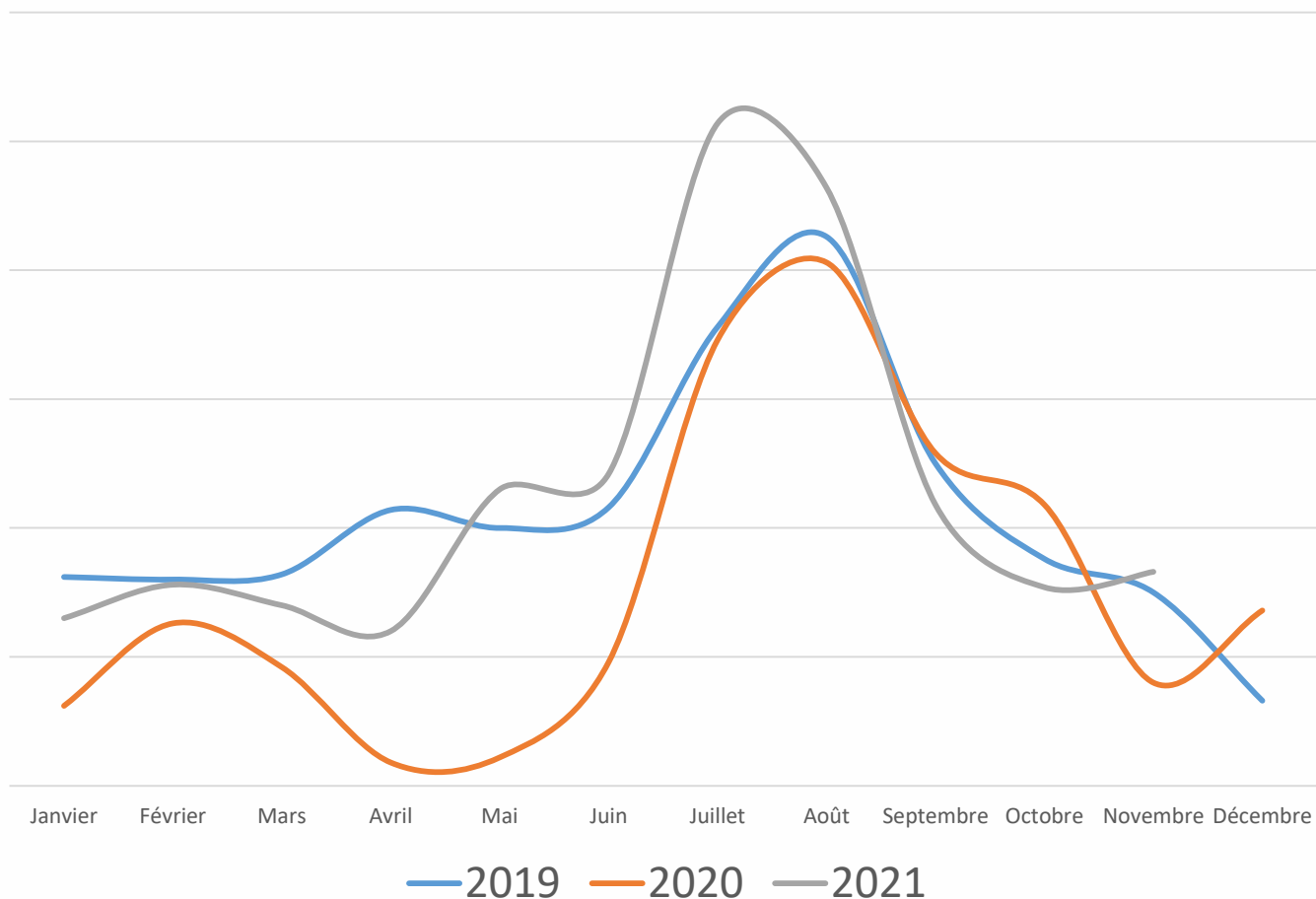
● 9,6%

Abonnés



Fréquentation ligne 17

Evolution fréquentation L17



Participez aux échanges en posant vos questions via la messagerie TEAMS



Qui fréquente la ligne ?

• 90,8%

Occasionnels



• 9,2%

Abonnés

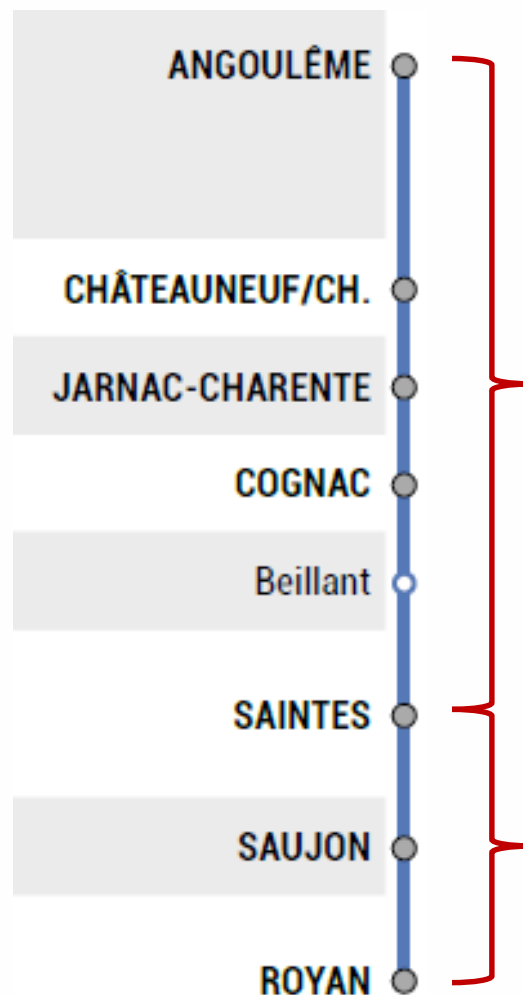


Travaux de voies 2022-23

Modernisation de la signalisation entre Beillant et Angoulême

SA 2022 : Remplacement du Tableau de Contrôle Optique de la gare de Beillant
Opération coup de poing :
15h du SA 11/06/22 15h40 au DI 12/06/22 11h40

SA 2023 : Mise en place d'une commande centralisée
Fermeture de la ligne :
Du Lundi 20/03/23 au dimanche 25/06/23



Participez aux échanges en posant vos questions via la messagerie TEAMS



Pour connaître tous les travaux de la ligne, consultez le dossier complet de SNCF Réseau sur transport.nouvelle-aquitaine.fr

Maintenance générique de jour

5h10 du 07/02/22 au 25/02/22 et du 26/09/22 au 14/10/22
5h10 du 06/02/23 au 24/02/23 et du 25/09/23 au 13/10/23

Maintenance générique de jour

7h du 07/03/22 au 25/03/22 et du 12/09/22 au 30/09/22
7h du 06/03/23 au 24/03/23 et du 11/09/23 au 22/09/23

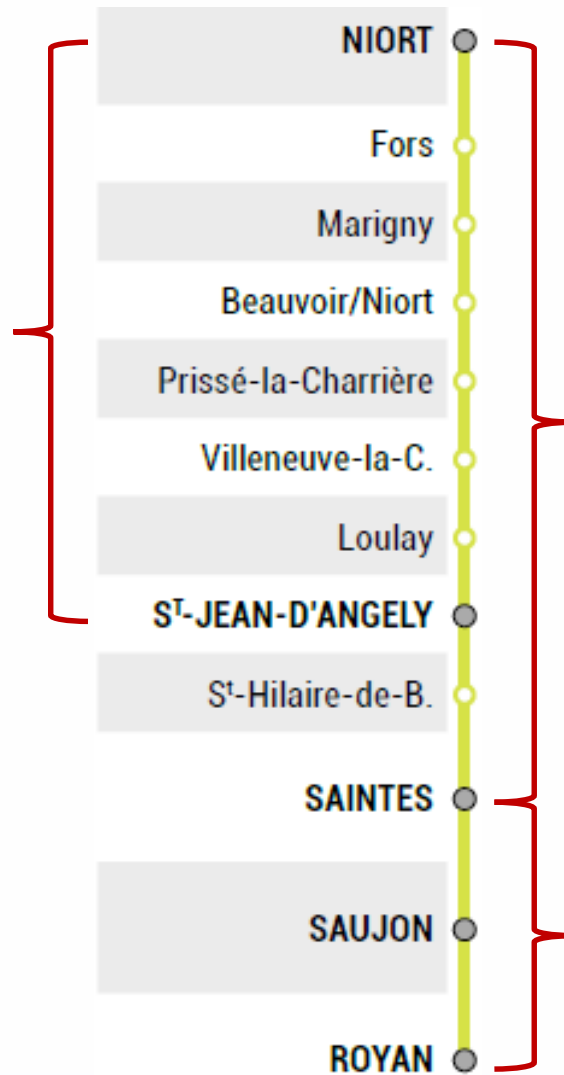
Travaux de voies 2022-23

Participez aux échanges en posant vos questions via la messagerie TEAMS ?

Pour connaître tous les travaux de la ligne, consultez le dossier complet de SNCF Réseau sur transport.nouvelle-aquitaine.fr

Travaux de modernisation PDIFER
Remplacement de ballast et traverses
Curage de fossés
Travaux de voies

février, mars, avril et octobre 2022



Maintenance générique de jour
7h du 28/02/22 au 18/03/22 et du 24/10/22 au 18/11/22
4h du 27/02/23 au 17/03/23 et du 23/10/23 au 17/11/23

Maintenance générique de jour
7h du 07/03/22 au 25/03/22 et du 12/09/22 au 30/09/22
7h du 06/03/23 au 24/03/23 et du 11/09/23 au 22/09/23



Les investissements dans les gares TER

➔ Modernisation des gares :

Gare de Royan travaux de sept 2021/mai 2022

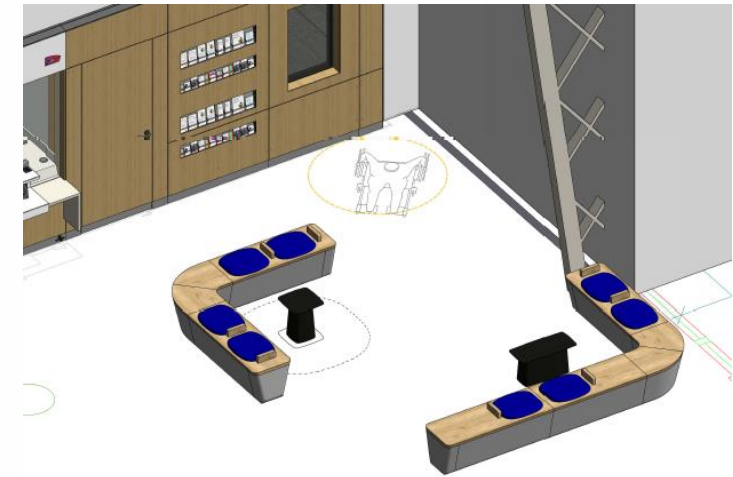
- Amélioration du confort d'attente et installation de toilettes automatique
- Modernisation de la zone de ventes et du back office
- Budget 635 000€

Gare de Jarnac travaux 2022

- Accessibilité, confort d'attente, signalétique, affichage
- Ravalement de façade, peinture des menuiseries
- Budget 196 500€

Gare de St-Jean-d'Angély travaux 2022

- 2022 – accessibilité, confort attente, signalétique
- Budget 194 000€



Travaux Royan

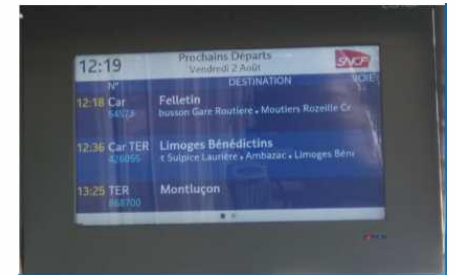




Les investissements dans les gares TER

Déploiement d'afficheurs légers en 2022 :

- | | | |
|----------------------------|-----------------------|--------------------------|
| - Châteauneuf-sur-Charente | - Fors | - Villeneuve-la-Comtesse |
| - Jarnac | - Marigny | - Loulay |
| - Cognac | - Beauvoir-sur-Niort | - St-Jean-d'Angély |
| - Saujon | - Prissé-la-Charrière | |



Réfection de la grande halle voyageurs

Gare d'Angoulême :

travaux 2024

Etudes en cours

Mise en accessibilité des quais

Gare de Saintes :

travaux 2024

Etudes en cours

Les investissements dans les gares TER

Transformation de la gare de Niort :

- Projet de pôle d'échanges multimodal
 - **2023** Côté Halle : voie de contournement et agrandissement du parking
 - **2024** Côté gare : création d'un parvis, d'une gare routière, dépose taxis et dépose minute, stationnement vélos...
- Mise en accessibilité du bâtiment voyageurs 2022/23
- Mise en accessibilité des quais 2025/26

Création de pôle d'échanges multimodaux

- Saugon en cours, inauguration le 10 juin 2022



Amélioration des correspondance TER / TGV au cours du SA2022

Depuis avril 2022 : modification horaires pour améliorer certaines correspondances TER / TGV, en complément des 3 créations du début du SA2022 et de celles existantes au SA2021.

- **Ligne 17 : Niort – Royan**

- Les vendredis, le TER Niort 20h06 – Royan 21h40 retardé de 50 minutes (Départ Niort 20h55 , correspondance avec le TGV arrivant à 20h38).
 - Meilleure répartition des horaires de départ depuis Paris (18h30), en complément de ceux existants déjà à 17h44 et 19h44 via Angoulême.
- Les dimanches, le TER Niort 10h – Royan 11h36 avancé à 9h15 (correspondance avec le TGV arrivant à 9h01)
 - Correspondance réduite à 15 minutes contre 1h au début du SA 2022.

- **Ligne 16 : Angoulême – Royan**

- Les samedis, le TER Royan 7h21 – Niort 8h56 retardé de 15 minutes (arrivée à 9h11 à Niort correspondance TGV à 9h29).
 - Correspondance réduite à 18 minutes contre 33 minutes en début de SA .

Horaires 2023 : les évolutions

	SERVICES	CONNEXIONS
NIORT	👤 🗺️ ♿ 🅑	🚗 TANIIB 🚆 14 📅 12-13-15-17-18
Fors	🅑	
Marigny	🅑	
Beauvoir/Niort	🅑	🚗 TANIIB
Prissé-la-Charrière		🚗 TANIIB
Villeneuve-la-C.	🅑	
Loulay	🅑	
ST-JEAN-D'ANGELY	👤 🗺️ ♿ 🚲	🚗 11
S'-Hilaire-de-B.	🅑	
SAINTES	👤 🗺️ ♿ 🅑 🚲	🚗 15 16 🚗 BUSS 📅 08-12-13
SAUJON	👤 🗺️ 🅑 🚲	🚗 Carabus 🚆 16
ROYAN	👤 🗺️ ♿ 🅑 🚲	🚗 Carabus 📅 9-9E-12 🚆 16



Maintien des horaires du SA2022 :

- Arrivée à Niort depuis Saintes le matin à 7h16 et 8h05
- Départ de Niort le soir à 17h49 et 18h40

Maintien des temps de correspondances TER TGV du SA2022 :

Exemples de TER en correspondances à Niort :

- Vers Paris : 7h16, 8h58 (été), 11h15
- Depuis Paris : 9h14 (Dimanche), 17h49, 19h21, 20h51 (Vendredi)

Horaires 2023 : les évolutions

	SERVICES	CONNEXIONS
ANGOULÊME		 3-4-5-6-7-8-9-10 11-13-15-18-20 21-23-24-R3 Angoulême-Périgaux Angoulême-Limoges
CHÂTEAUNEUF/CH.		
JARNAC-CHARENTE		
COGNAC		
Beillant		
SAINTES		
SAUJON		
ROYAN		



Modification horaires pour les usagers du quotidien:

- Val de Charente Angoulême – La Rochelle du matin avancé pour une arrivée avant 9h à La Rochelle
 → En 2023 : Angoulême 6h20 – Saintes 7h29 – La Rochelle 8h40
- Premier TER Saintes – Royan avancé de 8min (Arrivée à 8h10 vs 8h18 en 2022)

Modifications horaires pour continuer à améliorer les correspondances TER / TGV à Angoulême :

- TER 864538 Angoulême 12h40 – Saintes 13h40 (avancé de 27 minutes pour correspondance TGV à 12h23)
- TER 864512 Royan 11h38 – Angoulême 13h16 (retardé de 12 minutes pour TGV à 13h33)
- TER 864516 Royan 13h22 – Angoulême 14h58 (retardé de 30 minutes pour correspondance TGV)
- A l'été 2023, le dimanche, après mise en service de l'automatisation de la signalisation, le TER864518 Royan 16h24 - Angoulême 17h58 (retardé de 30 minutes pour créé une correspondance TGV à 18h33)

Maintien des autres correspondances du SA2022

Posez vos questions



Participez aux échanges en posant vos questions via la messagerie TEAMS

Retrouvez la vidéo du comité et les documents en téléchargement sur jeparticipe-trains.fr

Merci de votre participation,