

TRANSPORT



Usagers du TER, votre avis compte !

CONCERTATION 2024



RÉGION
**Nouvelle-
Aquitaine**



La Région vous transporte



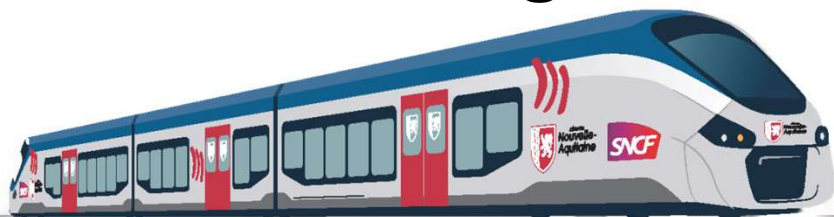
RÉGION
Nouvelle-
Aquitaine



La Rochelle – Rochefort – Saintes – Bordeaux

La Rochelle – Rochefort

Comité de Lignes Bassin de Saintes



Section Angoulême – Royan




Section Niort – Royan

23 avril 2024 – Pons

Déroulé

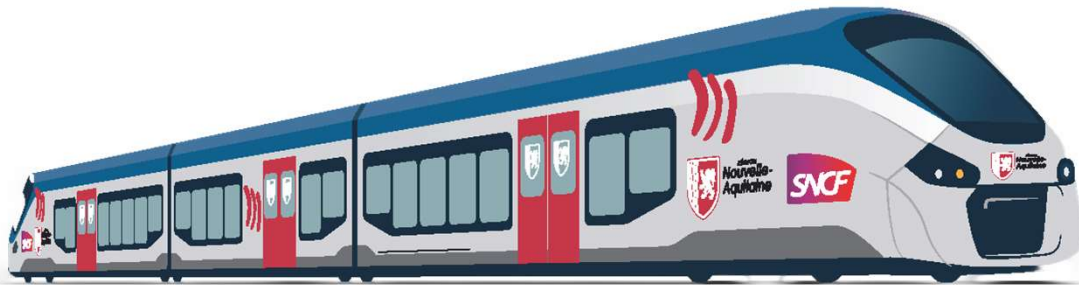
- Le ferroviaire en Nouvelle-Aquitaine
- Infrastructures et gares : Travaux réalisés et actualités des projets
- Bilan du service 2023
- Perspectives du service 2024-2025



Participez et
posez vos questions
via TEAMS

La Région vous transporte

TRANSPORT



Comité de Lignes Bassin de Saintes

Le ferroviaire en Nouvelle-Aquitaine



La Région vous transporte

Participez et posez vos questions via TEAMS



Le ferroviaire en Nouvelle-Aquitaine



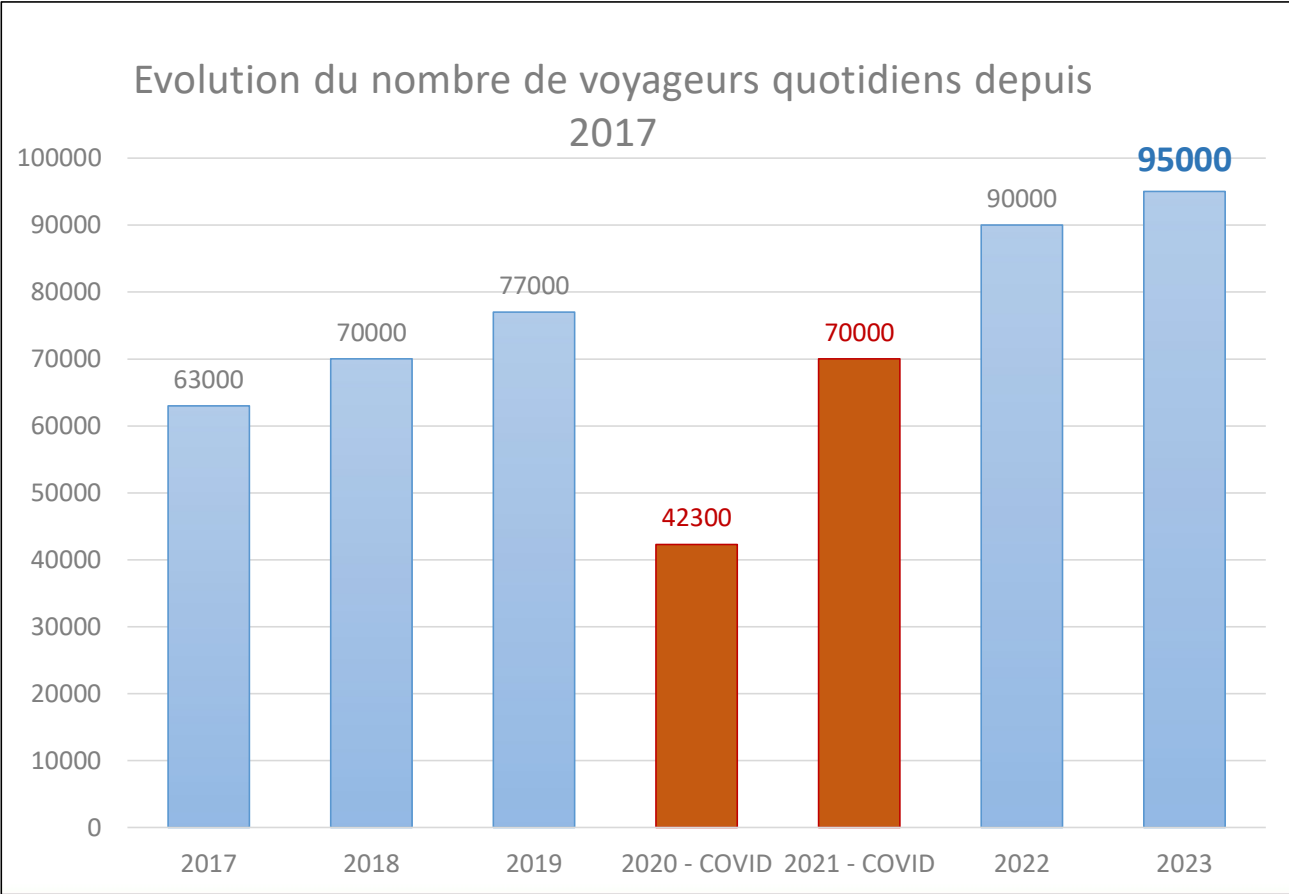
RÉGION Nouvelle-Aquitaine | SNCF

La Région vous transporte

Participez et posez vos questions via TEAMS



Fréquentation toujours en hausse



2019 – 2023 : **+23%**

+5,5% entre 2022 et 2023

Participez et posez vos questions via TEAMS



Nouvelle convention TER 2024-2030



- Signée en juillet 2023 entre la Région et SNCF Voyageurs
- Une offre ferroviaire renforcée de **+8%** au total soit **+ 60 trains/jour** et **+22 000 trains/an** d'ici 2030.

Des objectifs exigeants pour améliorer la qualité de service

- **-34% de trains en retard** par rapport à 2023 soit un objectif de régularité « toutes causes » fixé à **94%**
- Objectif d'irrégularité « cause TER » fixé à **1,8%**
- **-20% de trains supprimés** « cause TER »

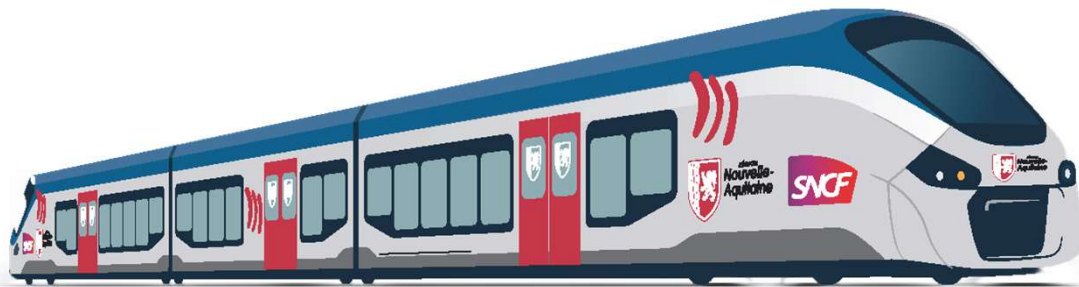
Logo of Région Nouvelle-Aquitaine and SNCF VOYAGEURS.

Convention
pour l'exploitation et le financement du service public de transport ferroviaire régional de voyageurs

2024 ————— 2030

REGLIER
Les femmes • Les hommes • Les territoires

TRANSPORT



Comité de Lignes Bassin de Saintes

Infrastructures et gares : Travaux réalisés / Actualité des projets



La Région vous transporte



Travaux d'infrastructures



2023 :

Modernisation de la signalisation entre Angoulême et Saintes : gain de robustesse et de temps de parcours

Coût réalisation : 42M€ (dont 14,6M€ de part Nouvelle-Aquitaine)

2024-2025 :

Régénération de l'axe Niort – Saintes : pérennité de l'infrastructure, gain capacitaire, levée des LTV, infra apte au fret.

Coût réalisation : 114M€ (dont 87M€ de part Nouvelle-Aquitaine)

Poursuite des études :

- Aménagements capacitaires au sud de La Rochelle
- Modernisation de la signalisation entre Saintes et La Rochelle





Travaux Gares



Pôles d'Échanges Multimodaux (PEM) :

- Avancement des travaux du PEM de Niort, fin des travaux prévisionnelle mi 2025.
- Coût estimé 11,65M€ dont 20% de part Nouvelle-Aquitaine.



Modernisation des équipements :

- Travaux de Montendre finalisés.
- Haltes en cours de finalisation : Bords, Marigny, Beauvoir-sur-Niort.
- Travaux de Fors à lancer.

Expérimentation Vélo Modalis :

- 26 stations, 160 vélos à assistance électrique
- A fin mars : 2 100 utilisateurs, 10 500 trajets effectués (47 700 kms parcourus)



Gares travaux



Participez et posez vos questions via TEAMS



Modernisation des gares

Convention Région et SNCF Gares & Connexions.

Bords : derniers travaux de signalétique

Niort – Saintes : Fors, Marigny, Beauvoir-sur-Niort

Programme des travaux selon les gares :

- Réfection des quais;
- Installation de mobilier de confort : abris de quais ou réfection, bancs, poubelles, signalétique;
- Mise en conformité et/ou modernisation de l'éclairage;
- Amélioration de l'offre vélo

Loi LOM - abri vélos

Angoulême + 22 places

Cognac 10 places.

Saintes 20 places



Bords – Sécurisation des accès



Beauvoir-sur-Niort - Implantation des massifs du portique d'entrée de gare et totem



Gares travaux

Gares à ouverture programmée

Cognac, Jarnac et Châteauneuf-sur-Charente
Fin des travaux avril/mai

Patrimoine

La Rochelle 2024 – 26, rénovation gare

- Verrières et plafonds du hall : Appel offres en cours.
- Campanile : Etudes et PC en cours
- Remplacement des portes automatiques : PC en cours
- Remplacement des menuiseries
Phase 1 : Aile Est Niveau 2

Rochefort : Rénovation de la couverture et façade du pavillon centrale : En cours d'étude.

Angoulême - Rénovation de la halle voyageurs + pose panneaux photovoltaïques – Travaux sep. 24 à Fév 26

Accessibilité aux quais

Niort - Etude en cours

Saintes – Etude AVP en cours. Travaux 2025/27.



La Rochelle – Plafond, verrières, menuiseries, porte-automatique



Gare de Rochefort



Halle d'Angoulême



Abri vélo St-André-de-Cubzac



Gares travaux

Pôles d'échanges

Niort
Travaux en cours, fin prévue début 2025

Jarnac
Etudes PRO 2024
Travaux fin 2025/2029

Pons
Etudes AVP lancée
Travaux envisagés en 2025



Niort – création du parvis est et du mur de soutènement.



PEM de Jarnac



PEM de Pons

Bien vivre en gare

Sûreté – Renforcement agents de sécurité à Saintes, Rochefort, Niort, Angoulême, La Rochelle

Attente : travaux espaces attente Niort La Rochelle, Châtelailon

Végétalisation des quais La Rochelle et Niort

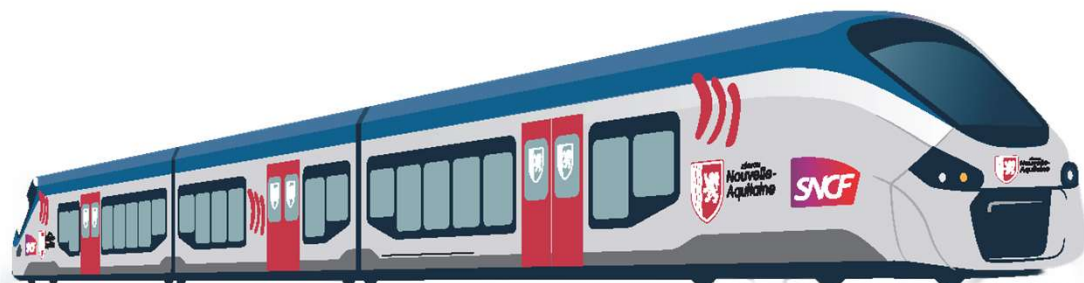
Baromètre de satisfaction clients (sept 2023 – note sur 10)

Angoulême – 2ème rang national avec 8,49 de note globale (*Moyenne des 7 promesses*)

La Rochelle – 8,04

Niort – 7,95

TRANSPORT



Comité de Lignes Bassin de Saintes

Bilan du service TER 2023



La Région vous transporte



Bilan global 2023 / Qualité de service BU



Des résultats de fin d'année 2023 très en-deçà des attentes :

Seulement **79,1%** de trains à l'heure en novembre et **85,9%** en décembre

Trains supprimés en opérationnel (après 17h la veille) :

Novembre : 4,2% / Décembre : 3,2%

Motifs :

- Impact des tempêtes de l'automne : **jusqu'à 25% du parc à l'arrêt en fin d'année 2023**
- Plusieurs mouvements sociaux ponctuels
- Manque de conducteurs sur certains territoires

➤ **Compensation par SNCF Voyageurs pour les abonnés les plus impactés**



Participez et posez vos questions via TEAMS

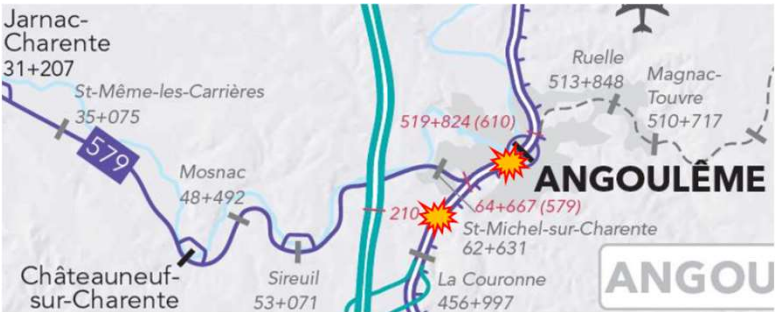


Bilan global 2023 / Qualité de service PC



Causes principales sur Poitou-Charentes :

- **Mouvements sociaux : « Retraite » et locaux**
(56,5% en régularité et 10,6% des suppressions)
- **Causes externes : Intempéries**
(12,3% de régularité)
 - Les talus d'Angoulême,
 - Les inondations, tempêtes.
- **Incidents Réseau**
(34,7% de régularité)
- **Problématique conducteurs**
(11,5% des suppressions)





Participez et posez vos questions via TEAMS



Bilan 2023 / Qualité de service



Moyenne régionale

Trains à l'heure

Ligne 15 Bordeaux – La Rochelle

2023



Causes TER : 3,9%
Causes hors TER : 16,1%

2022



Offre supprimée toutes causes

2023



Causes TER : 8,1%
Causes hors TER : 9,7%

2022



Objectifs régionaux :
2023 : **92,7%**
2022 : **92,2%**



Trains à l'heure en mars 2024 :
92,2%
Causes TER : 2%
Causes hors TER : 5,8%

Offre supprimée en mars 2024 :
6,8%
Causes TER : 4,6%
Causes hors TER : 2,2%





Participez et posez vos questions via TEAMS

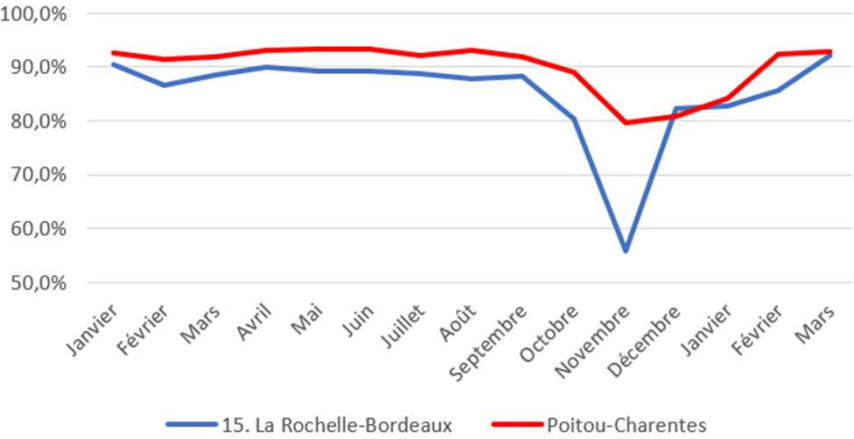


Bilan 2023 / Qualité de service



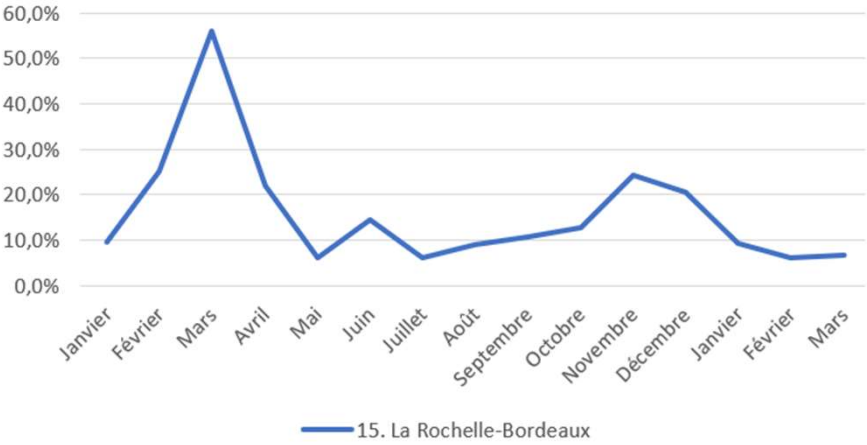
Ligne 15 Bordeaux – La Rochelle

Régularité janvier 2023 à fin mars 2024



- Impact des inondations en novembre à Tonnay-Charente

Offre supprimée janvier 2023 à fin mars 2024





Participez et posez vos questions via TEAMS



Bilan 2023 / Qualité de service

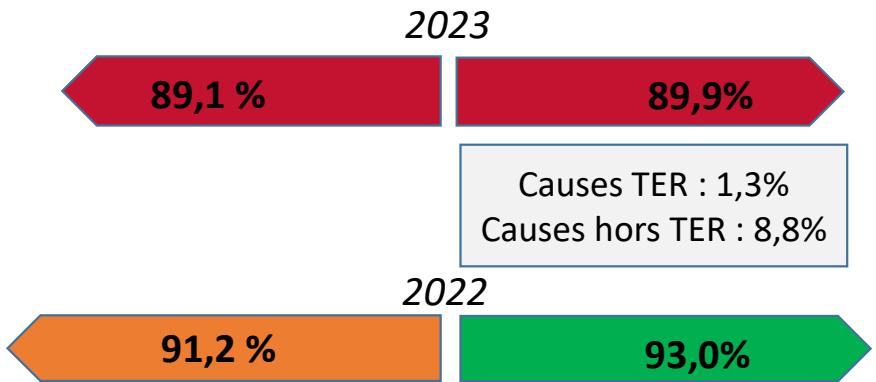


Moyenne régionale

Trains à l'heure

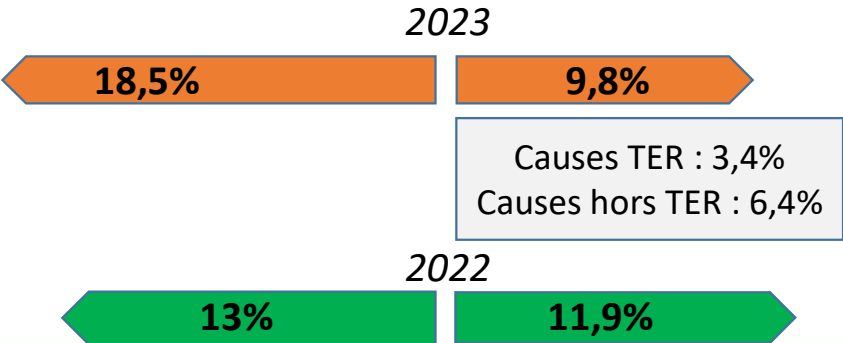
Ligne 16 Angoulême - Saintes - Royan

Objectifs régionaux :
2023 : **92,7%**
2022 : **92,2%**



Trains à l'heure en mars 2024 :
93,9%
 Causes TER : 1,1%
 Causes hors TER : 5%

Offre supprimée toutes causes



Offre supprimée en mars 2024 :
2,7%
 Causes TER : 1,9%
 Causes hors TER : 0,8%



Participez et posez vos questions via TEAMS

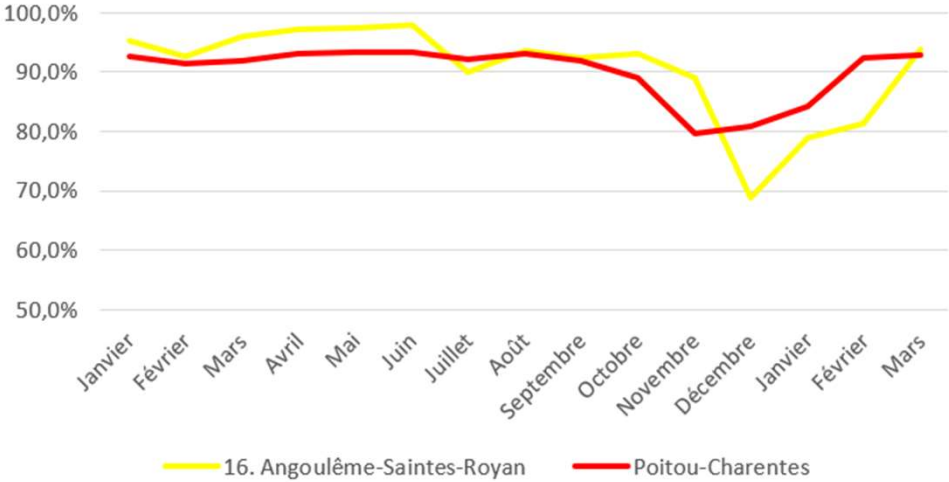


Bilan 2023 / Qualité de service



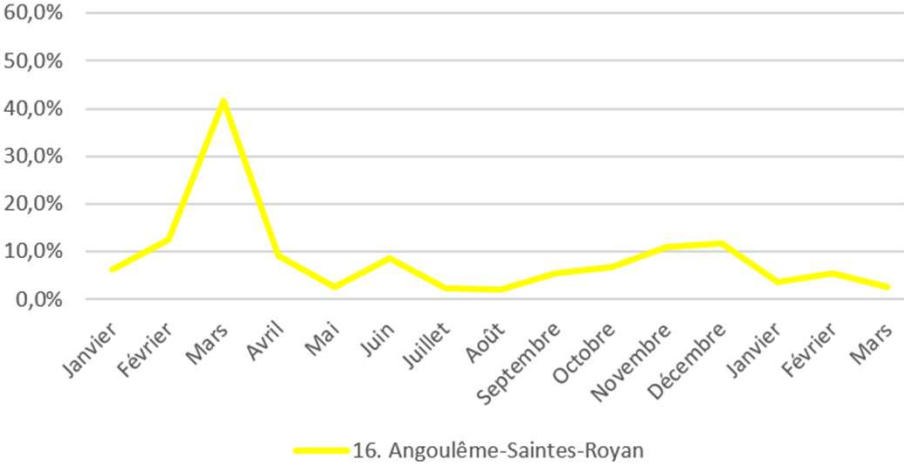
Ligne 16 Angoulême - Saintes - Royan

Régularité janvier 2023 à fin mars 2024



- Fermeture de la ligne pour travaux (20 mars au 28 juin 2023)
- Problèmes techniques à la réouverture
- Affaissement de 2 talus au sud d'Angoulême

Offre supprimée janvier 2023 à fin mars 2024





Participez et posez vos questions via TEAMS



Bilan 2023 / Qualité de service

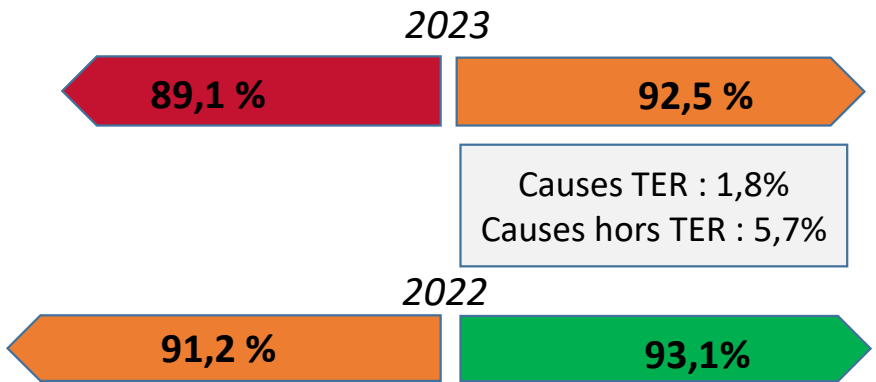


Moyenne régionale

Trains à l'heure

Ligne 17 Niort - Saintes

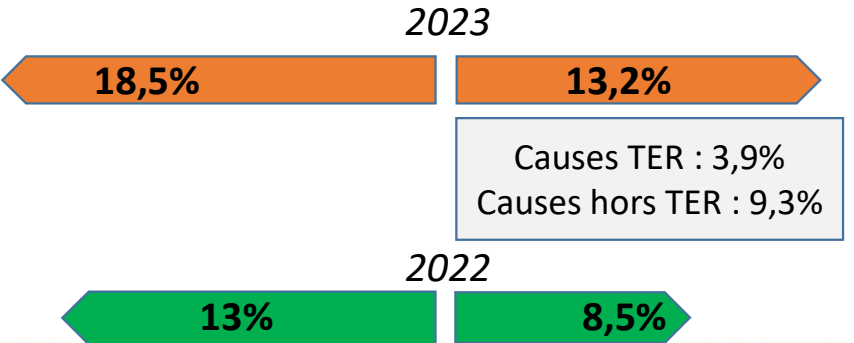
Objectifs régionaux :
2023 : **92,7%**
2022 : **92,2%**



Causes TER : 1,8%
Causes hors TER : 5,7%

Trains à l'heure en mars 2024 :
89,8%
Causes TER : 2,2%
Causes hors TER : 8%

Offre supprimée toutes causes



Causes TER : 3,9%
Causes hors TER : 9,3%

Offre supprimée en mars 2024 :
2,8%
Causes TER : 1,7%
Causes hors TER : 1,1%



Bilan 2023 / Qualité de service

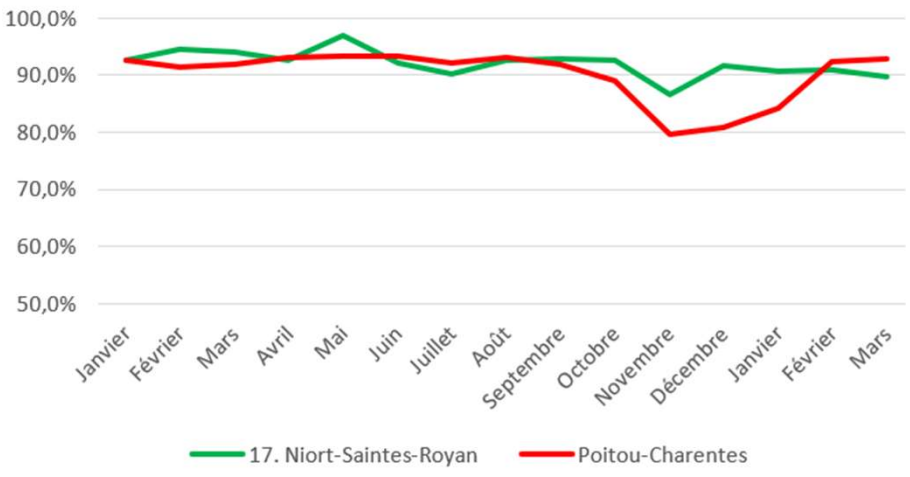


Participez et posez vos questions via TEAMS



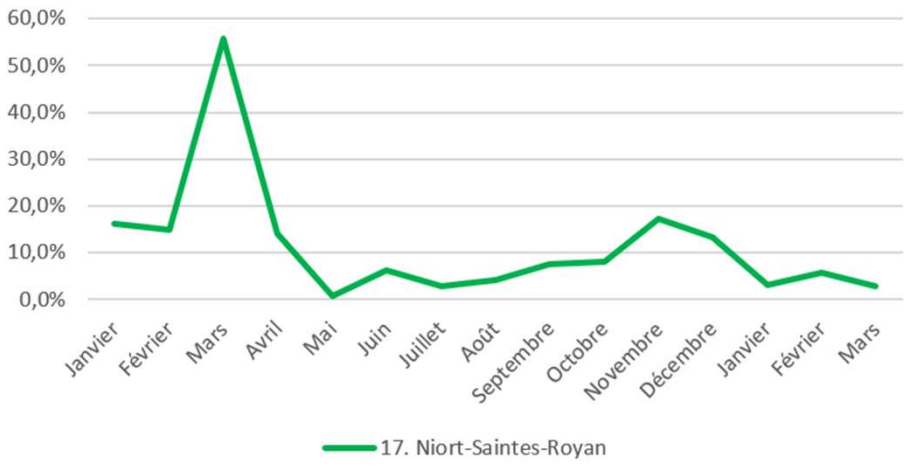
Ligne 17 Niort - Saintes

Régularité janvier 2023 à fin mars 2024



- Impact des tempêtes en novembre
- Incidents Réseau (PN,...)

Offre supprimée janvier 2023 à fin mars 2024



Bilan 2023 / Matériel



Participez et posez vos questions via TEAMS



Matériel AGC :

Mise en place du traitement du dépannage des moteurs à Saintes.

Matériel Régiolis :

Stock national de moteurs permettant les échanges standards en cas de panne.

Arrivée depuis le 6 avril, la première rame Régiolis hybride (Batterie en complément du bi-mode électrique/thermique) circule pendant 4 mois sur la L15 et la L14, permettant de fiabiliser le matériel et d'enregistrer des données pour les ingénieurs.

Nouvelle chaîne de levage :

Gain de temps sur les opérations de maintenance.

Climatisation :

Mise en place d'un atelier climatisation avant l'été à Saintes pour une meilleure réactivité.

Rame Régiolis hybride :





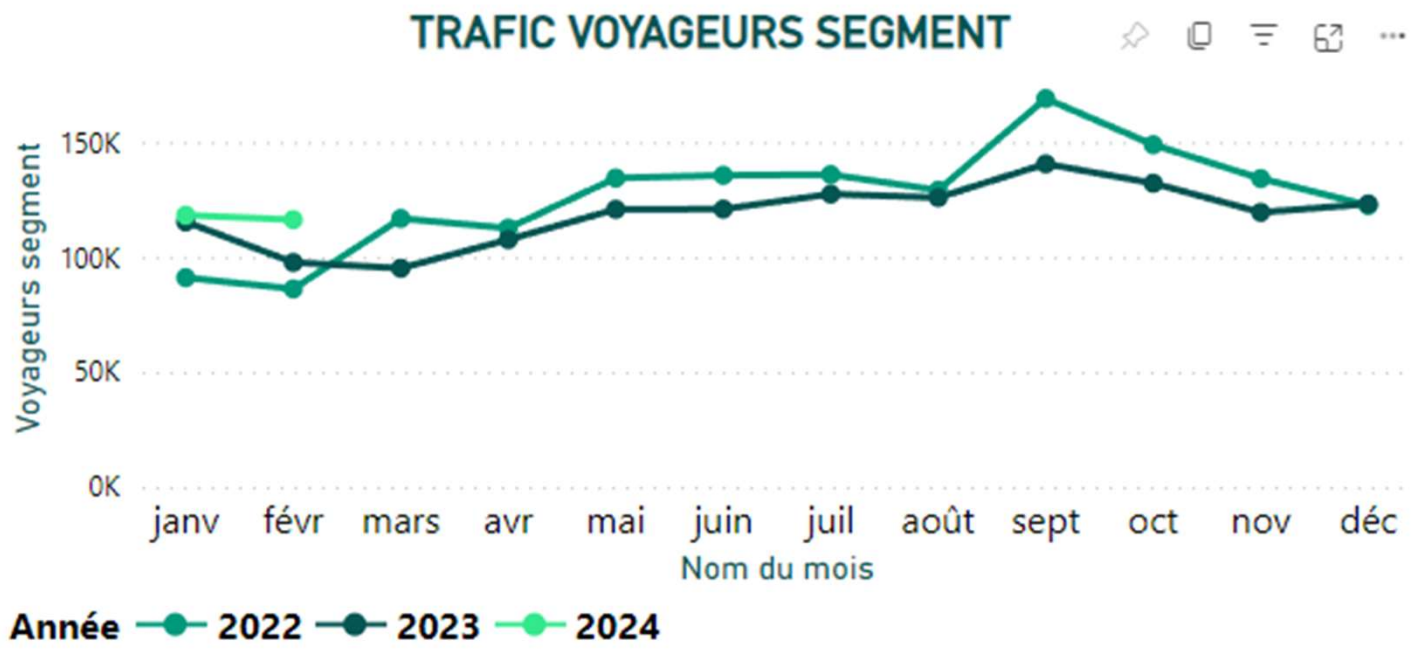
Participez et posez vos questions via TEAMS



Bilan 2023 / Fréquentation



Ligne 15 Bordeaux – La Rochelle



Source THEMIS



Participez et posez vos questions via TEAMS



Bilan 2023 / Fréquentation



Ligne 15 Bordeaux – La Rochelle

en moyenne du lundi au vendredi :

- **5300 voyages/jour**
- **95 usagers/train**

Qui fréquente la ligne ?



La Région vous transporte



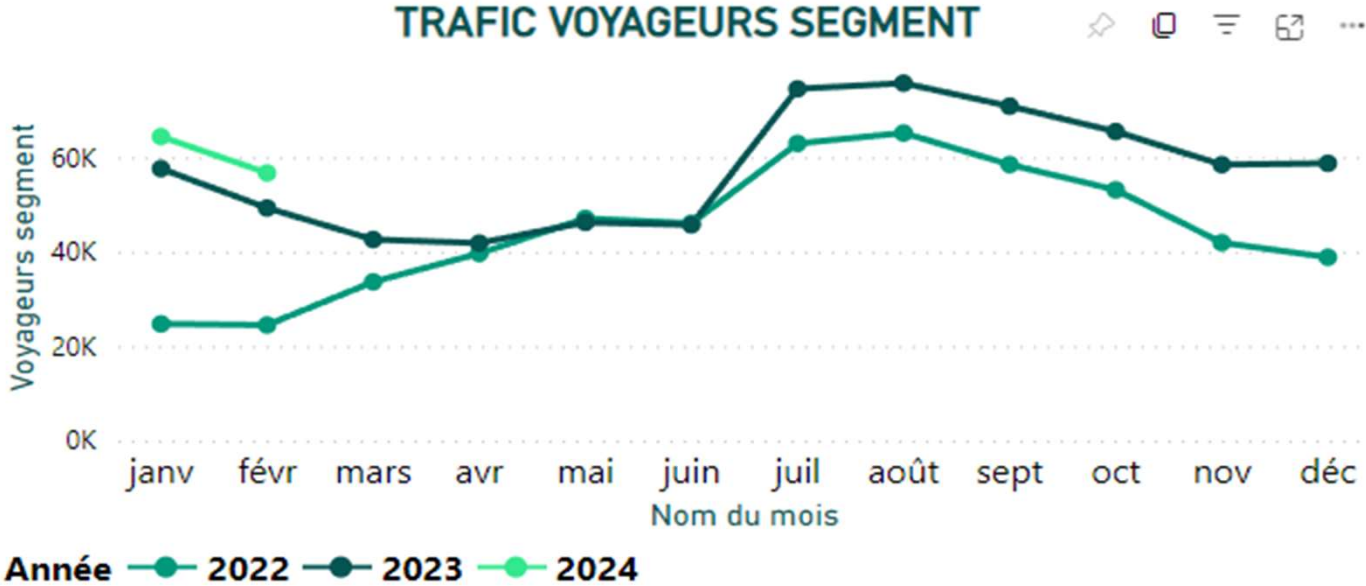
Participez et posez vos questions via TEAMS



Bilan 2023 / Fréquentation



Ligne 16 Angoulême – Saintes - Royan



Source THEMIS



Participez et posez vos questions via TEAMS



Bilan 2023 / Fréquentation

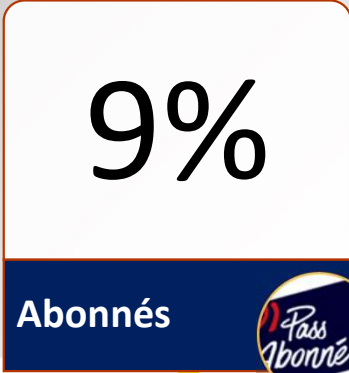
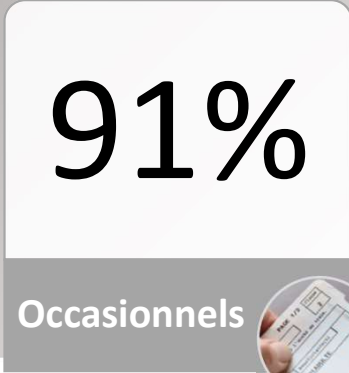


Ligne 16 Angoulême – Saintes – Royan

en moyenne du lundi au vendredi :

- **2900 voyages/jour**
- **69 usagers/train**

Qui fréquente la ligne ?





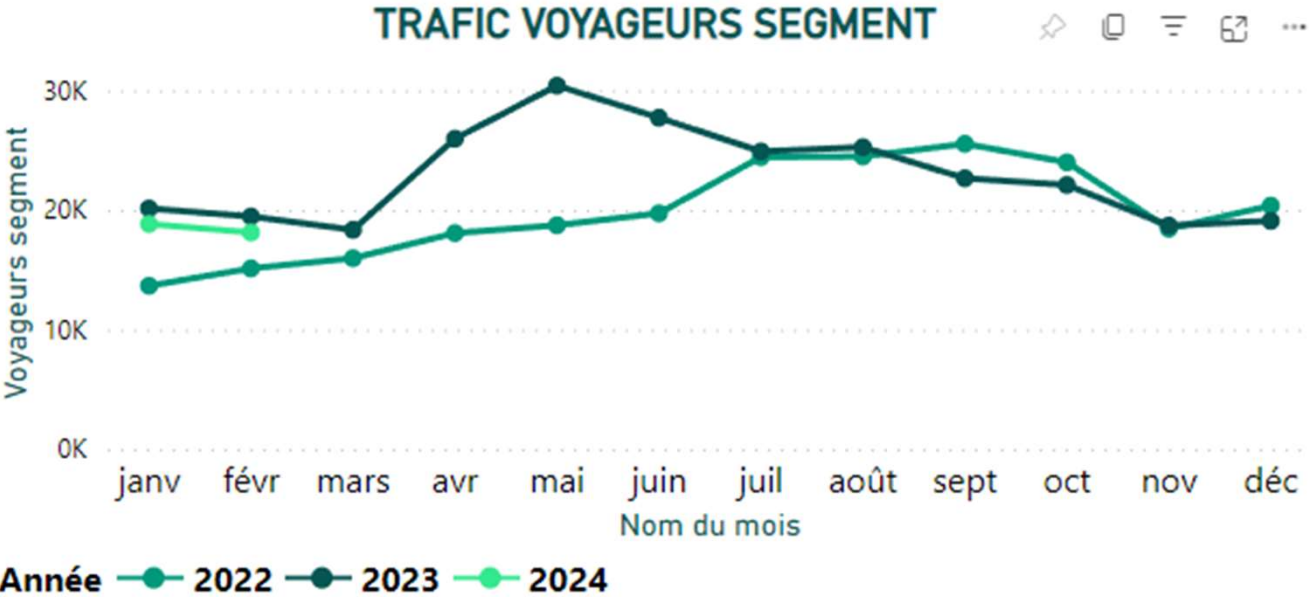
Participez et posez vos questions via TEAMS



Bilan 2023 / Fréquentation



Ligne 17 Niort – Saintes - Royan



Source THEMIS



Participez et posez vos questions via TEAMS



Bilan 2023 / Fréquentation

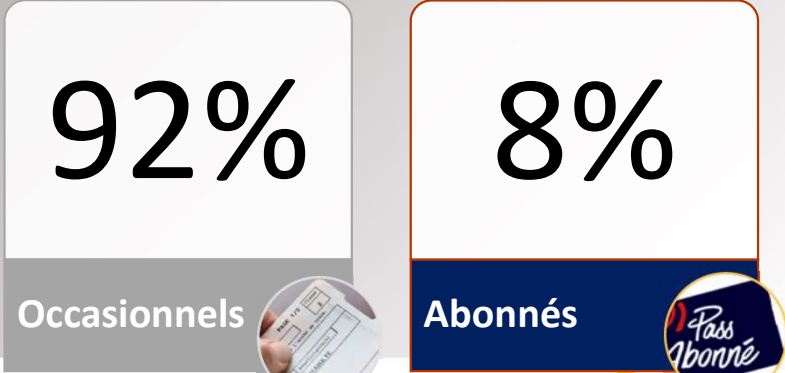


Ligne 17 Niort –Saintes – Royan

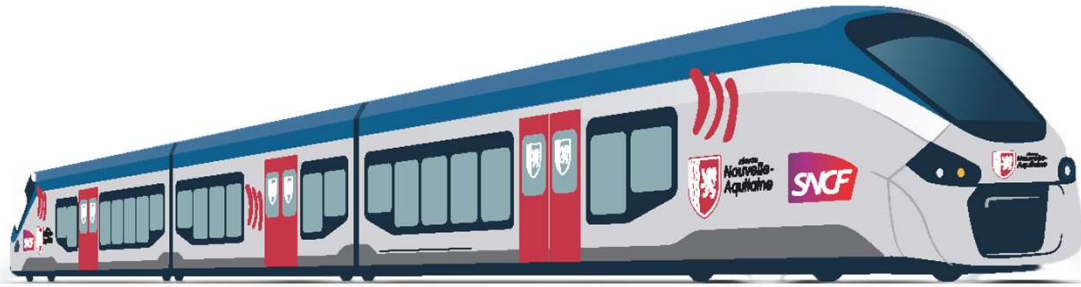
en moyenne du lundi au vendredi :

- **700 voyages/jour**
- **50 usagers/train**

Qui fréquente la ligne ?



TRANSPORT



Comité de Lignes Bassin de Saintes

Perspectives du service 2024-2025



La Région vous transporte

2025 / Horaires La Rochelle – Rochefort Saintes – Bordeaux

Participez et posez vos questions via TEAMS



SERVICES EN GARE / INTERMODALITÉ

TRAINS RÉGIONAUX 15

	L D	SERVICES	CONNEXIONS
La Rochelle-Porte Dauphine	●	🚶 🚲	🚲 yéto 🚆 2A
La Rochelle Ville	●	🚶 🚲 🚶 🚲	✈️ 🚶 🚲 yéto 🚆 14 🚆 1E, 2E, 3, 3E, 4A, 4B, 7, 9E
Châtelaillon	●	🚶 🚲 🚶 🚲	🚲 yéto
S'-Laurent-Fouras	●	🚶 🚲	🚲 R bus
Rochefort	●	🚶 🚲 🚶 🚲	🚶 🚲 R bus 🚆 6-9-9E-11-13
Tonnay-Charente	●		
Bords	●	🚶 🚲	
S'-Savinien	●	🚶 🚲	
Saintes	●	🚶 🚲 🚶 🚲	🚶 🚲 16 17 🚲 BUSS 08-12-13
Pons	●	🚶 🚲	🚆 10A
JONZAC	●	🚶 🚲 🚶 🚲	🚶 🚲 10A
Montendre	●	🚶 🚲	
Bussac	●	🚶 🚲	
S'-Mariens	●	🚶 🚲	🚆 43 🚆 213
S'-André-de-Cubzac	●	🚶 🚲	🚆 201-202-210-213-214-310 🚆 43
Cenon	●	🚶 🚲 🚶 🚲	🚶 🚲 TBM 🚆 31 32 33 41+ 43
Bordeaux S'-Jean	●	🚶 🚲 🚶 🚲	✈️ 🚶 🚲 TBM 🚆 601-701-702-703-710 🚆 13 31 32 41 41+ 42 43 44 45 51 52

SERVICES EN GARE / INTERMODALITÉ

TRAINS RÉGIONAUX 15

	F	SERVICES	CONNEXIONS
La Rochelle-Porte Dauphine	●	🚶 🚲	🚲 yéto 🚆 2A
La Rochelle Ville	●	🚶 🚲 🚶 🚲	✈️ 🚶 🚲 🚆 14 🚆 1E, 2A, 2B, 2E, 3, 3E, 4A, 4B, 7, 9E
Aytré-Plage	●	🚶 🚲 🚶 🚲	🚲 yéto
Angoulins/Mer	●	🚶 🚲 🚶 🚲	🚲 yéto
Châtelaillon	●	🚶 🚲 🚶 🚲	🚲 yéto
S'-Laurent-Fouras	●	🚶 🚲	🚲 R bus
Rochefort	●	🚶 🚲 🚶 🚲	🚶 🚲 R bus 🚆 6-9-9E-11-13



Reconduction des horaires de la ligne mis en place avec OPTIM TER au SA2024

Week-end :
Avancée du départ du 864766 à 18h12 à Saintes. Arrivée à 19h16 à La Rochelle Ville, gain de correspondance vers le Ouigo 7642 pour Paris à 19h25.

Participez et posez vos questions via TEAMS

2025 / Horaires Angoulême – Royan



SERVICES EN GARE / INTERMODALITE

TRAINS RÉGIONAUX
16

TER NOUVELLE-AQUITAINE
LIGNE 16

Semaine : vibrations horaires à la marge pour fiabilisation des K

Refonte globale du Week-end :

L	SERVICES	CONNEXIONS
Angoulême		 MÔBIUS 3-4-5-6-8-9-10-11-12-14-15-16-18-20-21-23-24-120-162-184-10A
Châteauneuf/Ch.		
Jarnac-Charente		
Cognac		Transcom
Beillant		
Saintes		 BUSS
Saujon		Carabus
Royan		Carabus

- Samedi : TER 864525 retardé au départ de Saintes pour une arrivée 7h23 à Angoulême et K TGV à 7h33 vers Paris.
- Samedi : TER 864542 avancé au départ d'Angoulême à 10h38 pour relever correspondance depuis Tourcoing et Massy,
- Samedi : TER 864556 avancé au départ d'Angoulême à 19h12 au lieu de 19h45 pour relever correspondance depuis Strasbourg de 19h03. Ce décalage permet de gagner une K IC à Saintes inexistante jusqu'alors. Le Dimanche le TER est retardé à 19h31 pour relever le même TGV origine Strasbourg de 19h21. La K IC est raccourcie en gare de Saintes.
- Dimanche : TER 864333 avancé Saintes 14h50 – Royan 15h20 afin de relever les correspondances TER depuis Bordeaux 14h35 et IC depuis Nantes à 14h31.
- SD : 865960 retardé au départ d'Angoulême à 22h10 pour fiabiliser la dernière correspondance OUIGO de la journée.
- SD : TER 864534 de 8h44 à Angoulême le samedi et 864538 de 9h54 le dimanche sont harmonisés sur un départ de 9h15 tout le week-end, permettant une K TGV depuis Paris à 9h03 à Angoulême et une K IC vers Bordeaux à Saintes en 22 minutes à 10h32.
- SD : le TER 864508 arrivée à 10h47 à Angoulême est retardé pour une arrivée 11h03 et une correspondance vers Paris en 19 minutes.
- SD : TER 864518 retardé pour une arrivée à Angoulême à 19h01 et correspondance TGV à 19h16 pour Paris.

Participez et posez vos questions via TEAMS



2025 / Horaires Niort – Royan



SERVICES EN GARE / INTERMODALITÉ **TRAINS RÉGIONAUX 17**



	L D	SERVICES	CONNEXIONS
Niort	●●	♿ ♿ ♿ ♿ ♿	 144-145-146-148-149 Ados 16
Fors	●	♿	
Marigny	●	♿	
Beauvoir/Niort	●	♿	
Prissé-La-Charrière	●	♿	
Villeneuve-La-C.	●	♿	
Loulay	●	♿	
S ^t -Jean-d'Angely	●●	♿ ♿ ♿ ♿ ♿	
S ^t -Hilaire-De-B.	●	♿	
Saintes	●●	♿ ♿ ♿ ♿ ♿	
Saujon	●●	♿ ♿ ♿ ♿ ♿	
Royan	●●	♿ ♿ ♿ ♿ ♿	

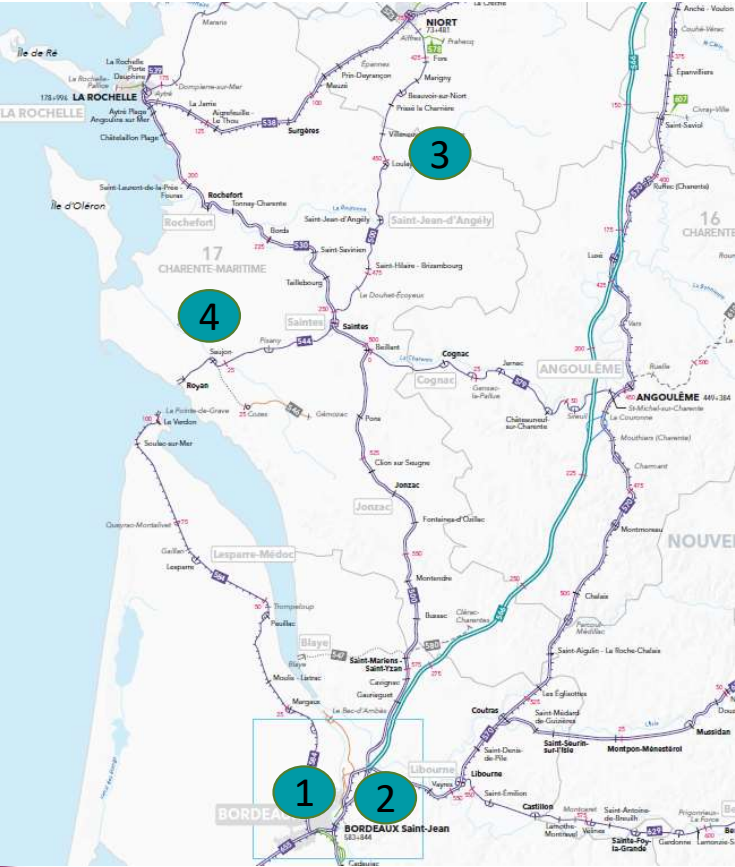


Evolution de la politique d'arrêt :

- **JOB: 2 aller-retours** supplémentaires pour les haltes de Prissé-la-Charrière, Villeneuve-la-Comtesse et Loulay . **1 aller-retour** supplémentaire à St-Hilaire-Brizambourg.
- **Week-end : 1 arrêt supplémentaire** pour les haltes de Prissé-la-Charrière, Villeneuve-la-Comtesse, Loulay et St-Hilaire-Brizambourg.

Conflit sillon dimanche soir en cours de traitement pour rétablissement de l'horaire initiale du TER 864472

2024/ Travaux de voies



- 1 RVB HHS La Grave – Ste Eulalie**
 Renouvellement voie et ballast voie 2 (6292ml)
 Travaux de 07h de nuit :
 - De 22h10 et 5h10
 - Jusqu'au 12 avril.

- 2 Régénération d'une buse**
 Travaux de 07h de nuit :
 - De 22h10 et 5h10
 - Jusqu'au 02 février
 - OCP : 22h20 du samedi 20/01 14h15 au dimanche 21/01 12h35

- 3 Régénération Niort-Saintes**
 Relèvement de vitesse à 100km/h sur 24 km.
 Fermeture de ligne :
 - Du 21 mai 2024 au 15 février 2025

- 4 TPV Saujon**
 Création d'une TPV à signalisation automatique en bout de quai (pictogramme)
 - Du 05 février au 23 février et du 25 mars au 05 avril
 - De 23h30 à 5h30

Participez et posez vos questions via EAMS

Fenêtres générales

La Rochelle – Saintes : 4h40 de jour

- du 08/01 au 02/02 et du 18/11 au 13/12
- Voie 1 : 10h05 à 14h30
- Voie 2 : 11h12 à 15h55

Beillant – St Mariens : 4h40 de jour

- du 08/01 au 02/02 et du 18/11 au 13/12
- Voie 1 : 10h40 à 15h05
- Voie 2 : 10h40 à 15h05

St Mariens – Bordeaux : 6h de nuit

- Tous le service
- 23h15 à 5h15

Niort – Saintes : 4h00 de jour

- du 26/02 au 15/03
- 08h50 à 15h50

Saintes - Angoulême : 5h10 de jour

- du 29/01 au 16/02 et du 23/09 au 11/10
- 10h20 à 15h40

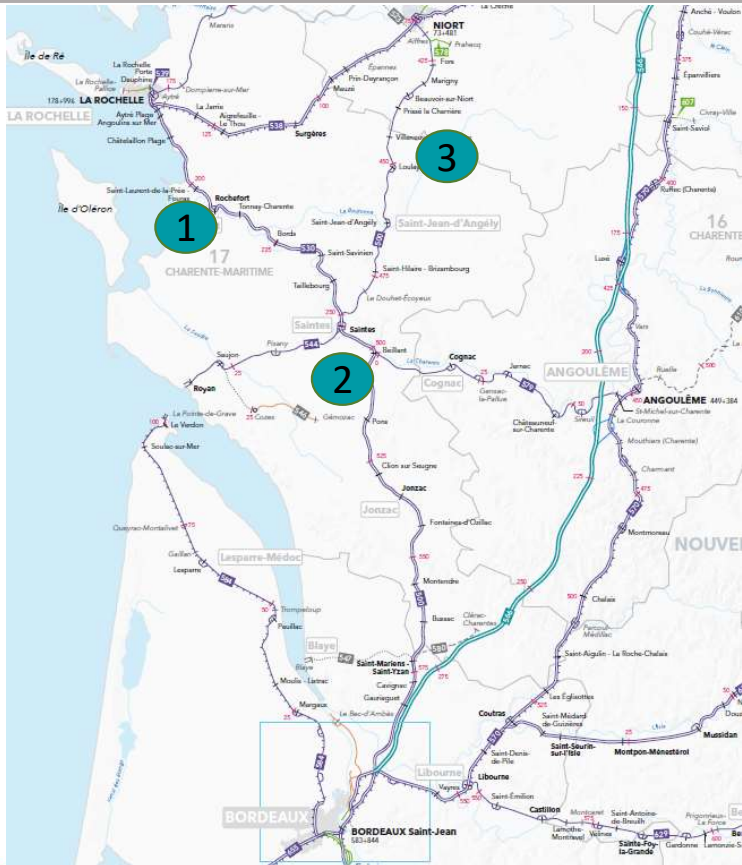
Saintes – Royan : 07h00 de jour

- du 29/01 au 16/02 et du 23/09 au 04/10
- 09h13 à 16h05

Restez informés toute l'année
transports.nouvelle-aquitaine.fr

2025/ Travaux de voies

Participez et posez vos questions via TEAMS



- 1 Renouvellement PN 201 (gare de Rochefort)**
 Traitement en OCP
Travaux préparatoire :
 - Du 28 avril au 09 mai
 - Voie 1 + voie 2 : 23h15 à 5h40OCP :
 - Du jeudi 08 mai 21h30 au samedi 10 mai 19h20
 - 45h50Travaux confortatif :
 - Du 12 au 16 mai
 - Voie 1 + voie 2 : 23h15 à 5h40

- 2 Remplacement de rail voie 2 entre Beillant et Pons**
 RVB de 3 PN, remplacement de rail voie 2
Travaux de nuit :
 - Du 06 janvier au 16 mai
 - Voie 1 + voie 2 : de 23h45 à 5h40

- 3 Régénération Niort-Saintes**
 Relèvement de vitesse à 100km/h sur 24 km.
 Fermeture de ligne :
 - Du 21 mai 2024 au 15 février 2025

- Fenêtres génériques - maintenance**
La Rochelle – Saintes : 4h40 de jour
 - Du 10/02 au 07/03 et du 20/10 au 24/10
 - Voie 1 : 9h50 à 14h10
 - Voie 2 : 11h30 à 16h10Beillant – St Mariens : 4h40 de jour
 - du 10/02 au 07/03 et du 18/11 au 13/12
 - Voie 1 : 10h40 à 15h05
 - Voie 2 : 10h40 à 15h20St Mariens – Bordeaux : 6h de nuit
 - Tous le service
 - 23h15 à 5h15Niort – Saintes : néant
Saintes - Angoulême : 5h20 de jour
 - du 31/03 au 18/04 et du 13/10 au 31/10
 - 10h20 à 15h40Saintes – Royan : 07h00 de jour
 - du 31/03 au 18/04 et du 20/10 au 31/10
 - 09h10 à 16h05



 Restez informés toute l'année
transports.nouvelle-aquitaine.fr



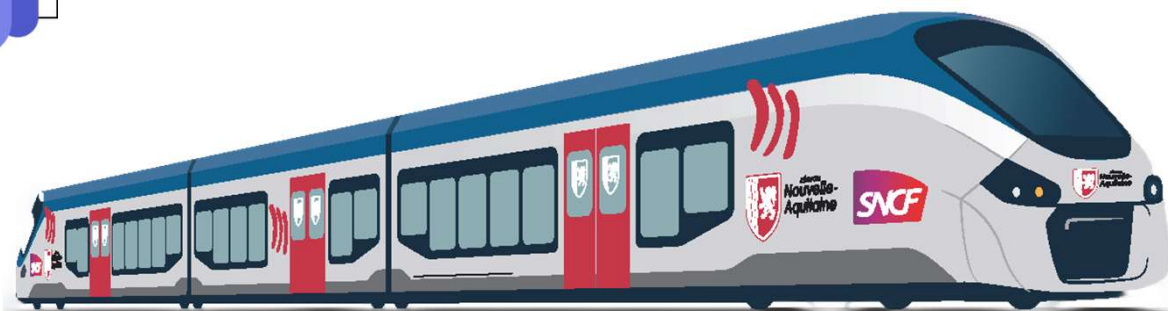
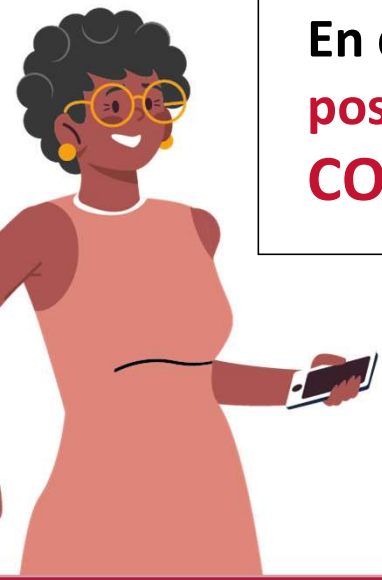
Participez et posez vos questions via TEAMS



Echanges avec les participants

Votre avis compte

En distanciel, participez en direct :
posez vos questions via la
CONVERSATION TEAMS



La Région vous transporte

Participez et posez vos questions via TEAMS



Retrouvez en replay la vidéo du comité et les documents téléchargement sur jeparticipe-trains.fr



Merci

pour votre participation et vos contributions



La Région vous transporte



TRANSPORT



**Usagers du TER,
votre avis
compte !**



RÉGION
**Nouvelle-
Aquitaine**



La Région vous transporte