



## COMPTE-RENDU

**PRINTEMPS 2022**  
**15 CONCERTATIONS**

pour améliorer  
la qualité  
des services TER

**votre avis**  
**COMPTE**

Volet 2

Comité de lignes Bassin de Brive

23 mai 2022

### L'ESSENTIEL DES INTERVENTIONS LORS DU COMITÉ DE LIGNES

#### **La vie de votre ligne TER :**

Retrouvez un résumé des actualités de votre ligne TER, les travaux prévus ainsi que les nouveautés horaires.

**Partie 1 : Actualité sur vos lignes 22, 23 et 27**

**Partie 2 : Travaux de voies**

**Partie 3 : Nouveautés horaires**

**Partie 4 : Annexes**



## Partie 1 : Actualité de vos lignes TER (situation à date du comité de ligne) :

TRAINS RÉGIONAUX	TRAINS RÉGIONAUX	TRAINS RÉGIONAUX
LIGNE <b>22</b>	LIGNE <b>23</b>	LIGNE <b>27</b>

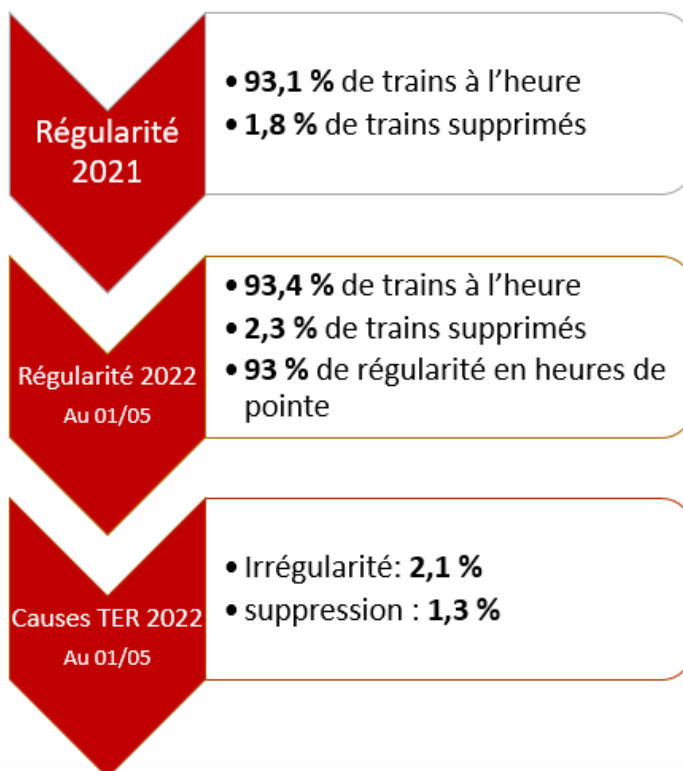
Comité de lignes du Bassin de Brive

Participez aux échanges en posant vos questions via la messagerie TEAMS

?

# Qualité de service

## Sur le réseau TER N-Aquitaine



## Sur vos lignes TER



### Limoges – Uzerche – Brive

94,2 % de trains à l'heure ; 2,7 % de trains supprimés

### Limoges – Saint-Yrieix – Brive

98,2 % de trains à l'heure ; 1,4 % de trains supprimés

### Brive – Tulle – Ussel

96,3 % de trains à l'heure ; 1,2 % de trains supprimés

### Limoges – Uzerche – Brive

93,1 % de trains à l'heure ; 2,3 % de trains supprimés

### Limoges – Saint-Yrieix – Brive

98,1 % de trains à l'heure ; 0,9 % de trains supprimés

### Brive – Tulle – Ussel

96,8 % de trains à l'heure ; 0,6 % de trains supprimés

## Partie 2 : Travaux de voies (situation à date du comité de ligne) :

TRAINS RÉGIONAUX	TRAINS RÉGIONAUX	TRAINS RÉGIONAUX
LIGNE	LIGNE	LIGNE
<b>22</b>	<b>23</b>	<b>27</b>

Comité de lignes du Bassin de Brive

# Travaux de voies 2022

Participez aux échanges en posant vos questions via la messagerie TEAMS



### Modernisation de la voie 2 entre Limoges et Salon-La-Tour

Voie 2 de décembre 2021 à mi-juillet 2022

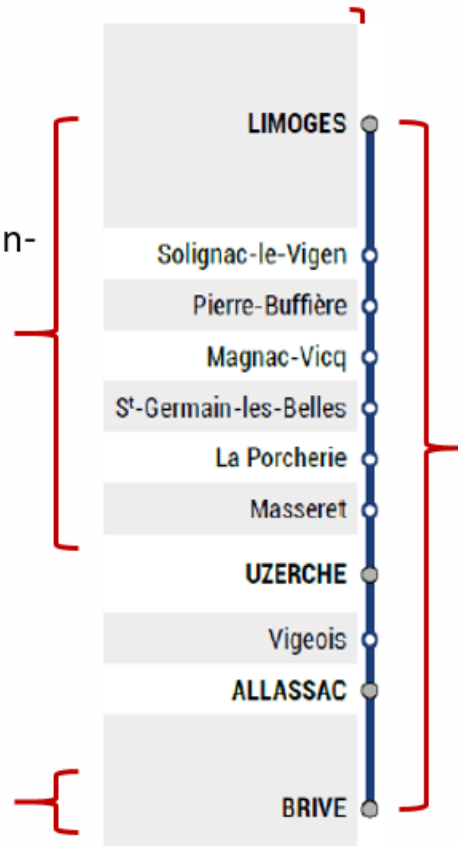
Interruption de la desserte de la Porcherie du 16/05 au 24/06

### Renouvellement d'appareils de voie (2022)

Travaux de mars à juillet 2022

Opérations coup de poing Week-end POLT :

- Ascension du JE 26/05/22 15h au DI 29/05/22 10h
- Pentecôte du SA 04/06/22 14h au LU 06/06/22 11h



### Maintenance générique

4h de jour pendant 14 semaines du 28/02 au 28/04 et du 26/09 au 27/10

# Travaux de voies 2023

## Renouvellement voie/Ballast et appareils de voie

Travaux de nuit en janvier et de mai à juillet

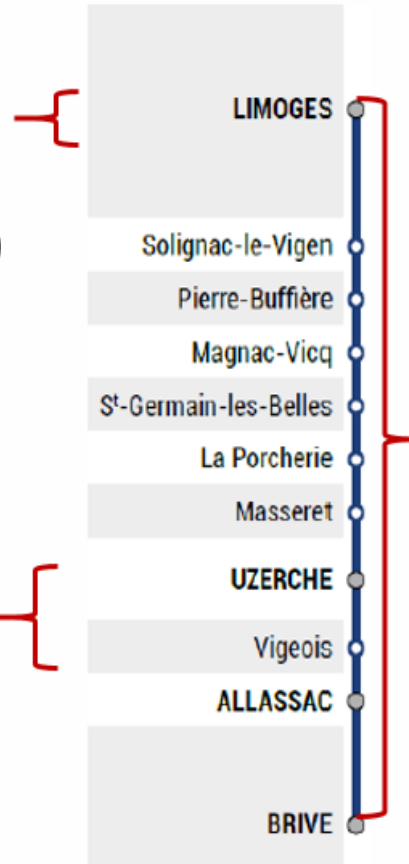
Opérations coup de poing :

- 48h du SA 06/05/23 13h au LU 08/05/23 13h (WE POLT du 8 mai)
- 66h du JE 18/05/23 14h au DI 21/05/23 8h (WE POLT Ascension)
- 48h du SA 27/05/23 13h au LU 29/05/23 13h (WE POLT Pentecôte)

## Réfection des garde corps du Viaduc Gour Noir

Opérations coup de poing :

- 67h30 du JE 18/05/23 15h au DI 21/05/23 10h30 (WE POLT Ascension)
- 47h du SA 27/05/23 14h au LU 29/05/23 13h (WE POLT Pentecôte)



Participez aux échanges en posant vos questions via la messagerie TEAMS



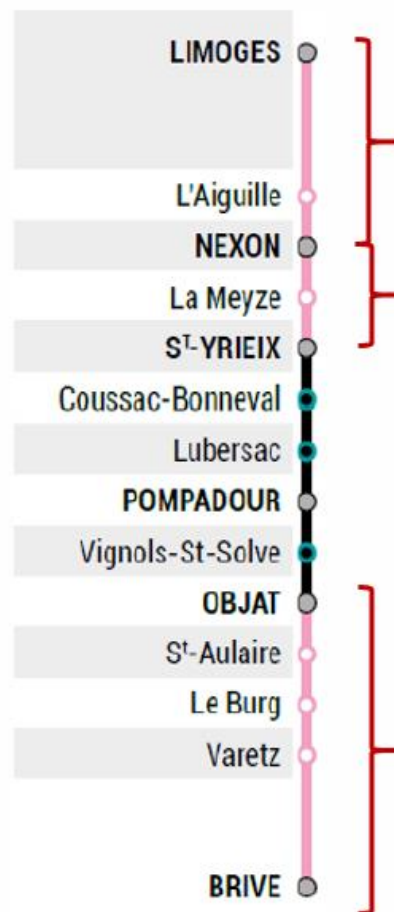
## Maintenance générique

4h de jour pendant 15 semaines du 27/02 au 27/04 et du 18/09 au 26/10

# Travaux de voies 2022

Participez aux échanges en posant vos questions via la messagerie TEAMS

?



## Maintenance générique

- 4h de jour pendant 3 semaines du 14/02 au 03/03
- 7h30 de nuit pendant 8 semaines du 04/04 au 06/05 et du 19/09 au 07/10

## Maintenance générique

- 7h de jour pendant 4 semaines du 14/02 au 25/02 et du 19/09 au 30/09

## Maintenance générique

- 7h de jour pendant 4 semaines du 14/02 au 25/02 et du 19/09 au 30/09

# Travaux de voies 2023

Participez aux échanges en posant vos questions via la messagerie TEAMS



Modernisation Nexon – St Yrieix  
Fermeture de ligne du 3 juillet à février 2024



## Maintenance générique

- 4h de jour pendant 3 semaines du 13/02 au 02/03
- 7h30 de nuit pendant 3 semaines du 18/09 au 06/10

## Maintenance générique

- 7h de jour pendant 2 semaines du 20/02 au 03/03

## Maintenance générique

- 7h de jour pendant 4 semaines du 20/02 au 03/03 et du 18/09 au 29/09

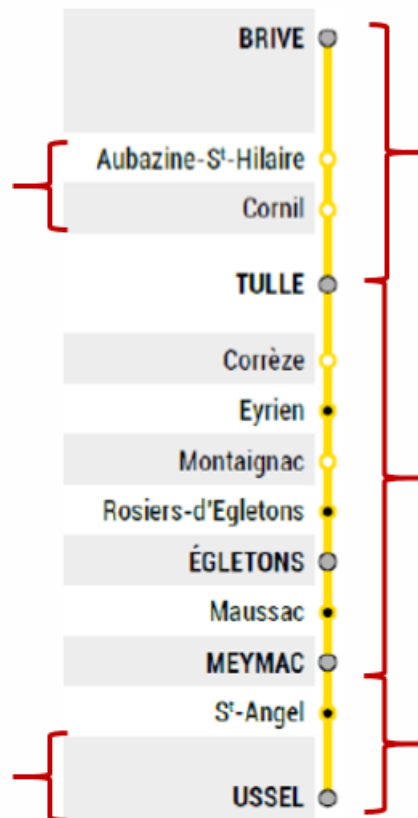
Participez aux échanges en posant vos questions via la messagerie TEAMS

# Travaux de voies 2022-2023



Confortement Tranchée Ouest du tunnel de Bonnel  
Travaux du 17 oct 2022 à mi-déc 2022

Accessibilité en gare d'Ussel  
Travaux de nuit du 04/09/23 au 24/11/23



## Maintenance générique

7h de jour pendant 4 semaines :

- du 14/02/22 au 25/02/22 et du 19/09/22 au 30/09/22
- du 11/04/23 au 20/04/23 et du 16/10/23 au 26/10/23

## Maintenance générique

6h de jour pendant 6 semaines :

- du 21/03/22 au 08/04/22 et du 07/11/22 au 24/11/22
- du 20/03/23 au 06/04/23 et du 06/11/23 au 23/11/23

## Maintenance générique

5h15 de jour pendant 4 semaines :

- du 28/03/22 au 08/04/22 et du 07/11/22 au 17/11/22
- du 27/03/23 au 06/04/23 et du 06/11/23 au 16/11/23



## Partie 3 : Nouveautés horaires (situation à date du comité de ligne) :



Comité de lignes du Bassin de Brive

Participez aux échanges en posant vos questions via la messagerie TEAMS

# Les évolutions horaires de la ligne 22

	SERVICES	CONNEXIONS
LIMOGES	🚶♿️🚰	✈️🚗🚝 STCL A-B-1-2-7-9-11-12 15-16-18-19-21-24-26 28-29-40-50-70-81 R6-R9-R18 18 21 23 24 25 26 31
Solignac-le-Vigen	🚰	
Pierre-Buffière	🚰	29
Magnac-Vicq	🚰	
S <sup>t</sup> -Germain-les-Belles	🚶♿️🚰	
La Porcherie		
Masseret	🚰	
UZERCHE	🚶♿️🚰	🚗 R6-8 TAD Vézère - Monédières
Vigeois	🚰	
ALLASSAC	🚶♿️🚰	
BRIVE	🚶♿️🚰	✈️🚗🚝 LIBÉO 23 27 32 liO TER Auvergne Rhône-Alpes 1-3-4-5-8-9 Brive-Montignac

❑ Application de la 1<sup>ère</sup> phase de la démarche Optim'TER dès décembre 2022 (2<sup>nd</sup>e phase en décembre 2023).

Amélioration des horaires en heures de pointe, en semaine :

- Arrivées à Limoges le matin à 7h30, 8h30, 9h30 (contre 7h28, 8h08, 9h14 actuellement).
- Départs de Limoges le soir à 16h45, 17h30, 18h45, 20h20 (contre 16h34, 17h15, 18h37, 19h33 actuellement).
- Arrivées à Brive le matin à 7h30, 8h30, 9h30 (contre 7h37, 8h20, 8h55 actuellement).
- Départs de Brive le soir à 17h15, 18h15, 19h10, 20h15 (contre 16h49, 18h04, 19h10, 20h11 actuellement).

❑ A la demande d'usagers lors du comité de lignes de 2021, la circulation TER Brive 6h50 – Limoges 8h08 est devenue omnibus (desserte de l'ensemble des arrêts) en 2022 en préfiguration de la démarche Optim'TER, afin de proposer une arrivée supplémentaire à Limoges le matin pour l'ensemble des arrêts.

Offre TER complétée par l'offre Intercités entre Limoges, Uzerche et Brive.



# Les évolutions horaires de la ligne 23

	SERVICES	CONNEXIONS
LIMOGES	👤 🗺️ 🚶 🦽 🦼 🦹	 A-B-1-2-7-9-11-12 15-16-18-19-21-24-26 28-29-40-50-70-81 R6-R9-R18 18 21 22 24 25 26 31
L'Aiguille	🦹	26
NEXON	👤 🗺️ 🦽 🦼 🦹	31 50
La Meyze	🦹	
ST-YRIEIX	👤 🗺️ 🦽 🦼 🦹	Angolsse - S'-Yrieix
Coussac-Bonneval	🦹	
Lubersac	🦹	
POMPADOUR	👤 🗺️ 🦹	5
Vignols-S'-Solve	🦹	
OBJAT	👤 🗺️ 🦹	
S'-Aulaire		
Le Burg		
Varetz	🦹	
BRIVE	👤 🗺️ 🦽 🦼 🦹	 22 27 32 110 TER Auvergne Rhône-Alpes 1-3-4-5-8-9 Brive - Montignac

— Trajet en car

- ❑ Application de la 1<sup>ère</sup> phase de la démarche Optim'TER dès décembre 2022 (2<sup>nde</sup> phase en décembre 2023).

## Limoges – Saint-Yrieix

- Création d'une circulation supplémentaire le samedi et le dimanche.
- Adaptation des horaires pour permettre un 3<sup>ème</sup> aller-retour en pointe du soir (départs de Limoges à 16h12, 17h14 et 18h58).

## Objat – Brive

- Adaptation des horaires pour permettre un 3<sup>ème</sup> aller-retour en pointe du soir (départs Brive à 16h20, 17h35 et 18h46).
- Mise en place d'un aller-retour supplémentaire le mercredi à la mi-journée à l'étude.

- ❑ A la demande d'usagers, la circulation TER Objat 18h20 – Brive 18h46 sera avancée de 3 min à partir du service d'été (2 juillet 2022) afin d'assurer une correspondance vers Tulle, en semaine.

- ❑ Etude en cours pour modifier le service de substitution entre Saint-Yrieix et Objat afin de le rendre plus attractif.

Participez aux échanges en posant vos questions via la messagerie TEAMS

# Les évolutions horaires de la ligne 27

	SERVICES	CONNEXIONS
BRIVE		 22 23 32 TER Auvergne Rhône-Alpes 1-3-4-5-8-9 Brive - Montignac
Aubazine-S'-Hilaire		32
Cornil		32
TULLE		32 R6-6-7-A-B
Corrèze		32
Eyrien		
Montaignac		32
Rosiers-d'Egletons		
ÉGLETONS		32
Maussac		
MEYMAC		26 32
S'-Angel		
USSEL		26 32 Clermont

- Application de la 1<sup>ère</sup> phase de la démarche Optim'TER dès décembre 2022 (2<sup>nde</sup> phase en décembre 2023), permettant la mise en place de :
  - 1 circulation supplémentaire entre Brive et Tulle du lundi au jeudi.
  - 4 circulations supplémentaires entre Brive et Tulle le vendredi, dont 1 prolongée jusqu'à Ussel.
  - 2 circulations supplémentaires entre Brive et Tulle le samedi.
  - 1 circulation supplémentaire entre Brive et Tulle le dimanche.
  
- Mise en place d'arrêts à la demande aux arrêts Corrèze et Montaignac à partir de décembre 2022, à titre expérimental.
  
- Horaires de pointe, en semaine, à partir de décembre 2022 :
  - Arrivées à Brive à 7h18, 8h02, 8h46 (contre 7h17, 8h03, 8h49 actuellement).
  - Départs de Brive à 16h21, 17h09, 17h45, 18h53, 19h11 (contre 16h, 17h11, 17h45, 18h49, 19h12 actuellement).
  
  - Arrivées à Tulle à 7h26, 8h10, 8h48 (contre 7h24, 8h08, 8h55 actuellement).
  - Départs de Tulle à 17h02, 17h38, 18h17 et 19h48 (contre 16h34, 17h38, 18h17 et 19h50 actuellement).
  
- Offre TER complétée par la Bordeaux-Brive-Ussel entre Brive et Ussel.

## **Partie 4 : Annexes**

- **A la tribune :**

- Monsieur Renaud LAGRAVE, Vice-Président en charge des Mobilités, Région Nouvelle-Aquitaine
- Monsieur David DOIRAT, Directeur Adjoint, Direction Territoriale des Lignes Limousin-Périgord, SNCF Voyageurs
- Monsieur Florent KUNC, Directeur Territorial Adjoint Nouvelle-Aquitaine, SNCF Réseau
- Monsieur Bertrand EHRENGARDT, Directeur des Gares du Limousin, SNCF Gares & Connexions
- Monsieur Thomas BERNEDE, Responsable Secteur de Mobilité Sud Limousin, Région Nouvelle-Aquitaine



## COMPTE-RENDU

**PRINTEMPS 2022**  
**15 CONCERTATIONS**  
pour améliorer  
la qualité  
des services TER

**votre avis**  
**COMPTE**

*Retrouvez l'ensemble des questions et propositions  
concernant les lignes 22, 23 et 27 ainsi que leurs réponses  
dans les volets 1 et 3 du compte-rendu*