

COMPTE-RENDU

AUTOMNE 2021

18 CONCERTATIONS

pour améliorer
la qualité
des services TER

**votre avis
compte !**



Volet 2

Comité de lignes Bassin de Saintes

30 septembre 2021

L'ESSENTIEL DES INTERVENTIONS LORS DU COMITÉ DE LIGNES

La vie de votre ligne TER :

Retrouvez un résumé des actualités de votre ligne TER, les travaux prévus ainsi que les nouveautés horaires.

Partie 1 : Actualité sur vos lignes 16 et 17

Partie 2 : Travaux de voies

Partie 3 : Nouveautés horaires

Partie 4 : Annexes



RÉGION
**Nouvelle-
Aquitaine**

La Région vous transporte

Comité de lignes

Royan – Saintes – Angoulême – ligne 16

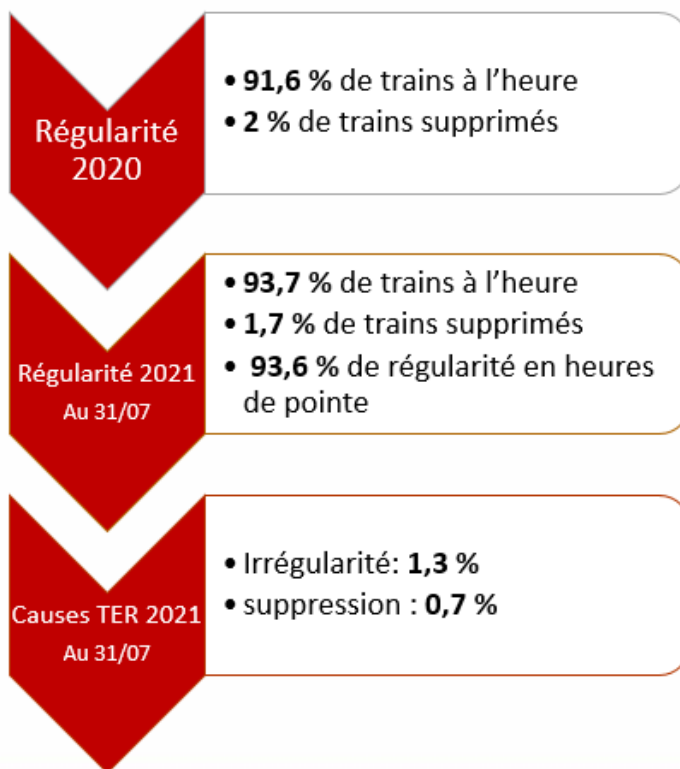
Royan – Saintes – Niort – ligne 17

Qualité de service

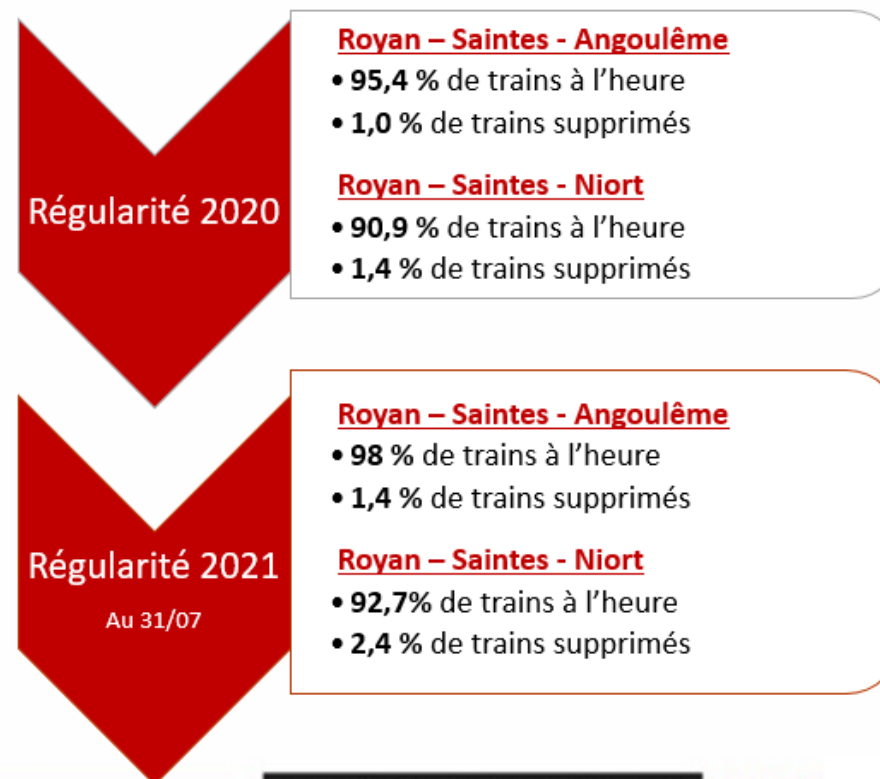
Participez aux échanges en posant vos questions par SMS au 07 67 67 98 41



Sur le réseau TER N-Aquitaine



Sur vos lignes



Partie 2 : Travaux de voies (situation à date du comité de ligne) :



Comité de lignes

Royan – Saintes – Angoulême – ligne 16

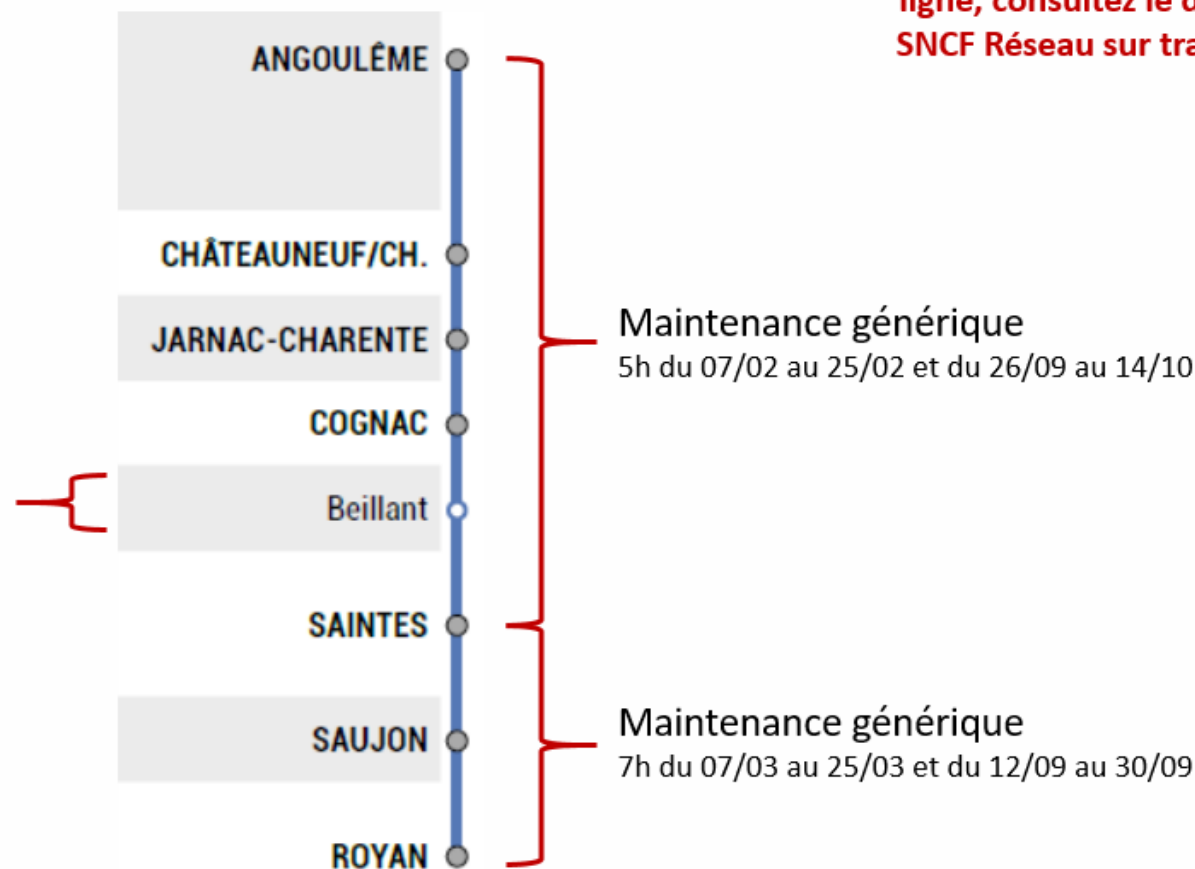
Royan – Saintes – Niort – ligne 17

Travaux de voies 2022

Remplacement du Tableau de Contrôle Optique de la gare de Beillant

Opération coup de poing :

15h du SA 11/06 15h40 au DI 12/06 11h40



Participez aux échanges en posant vos questions par SMS au 07 67 67 98 41



Pour connaître tous les travaux de la ligne, consultez le dossier complet de SNCF Réseau sur transports.nouvelle-aquitaine.fr

Travaux de voies (situation à date du comité de ligne) :



Comité de lignes

Royan – Saintes – Angoulême – ligne 16

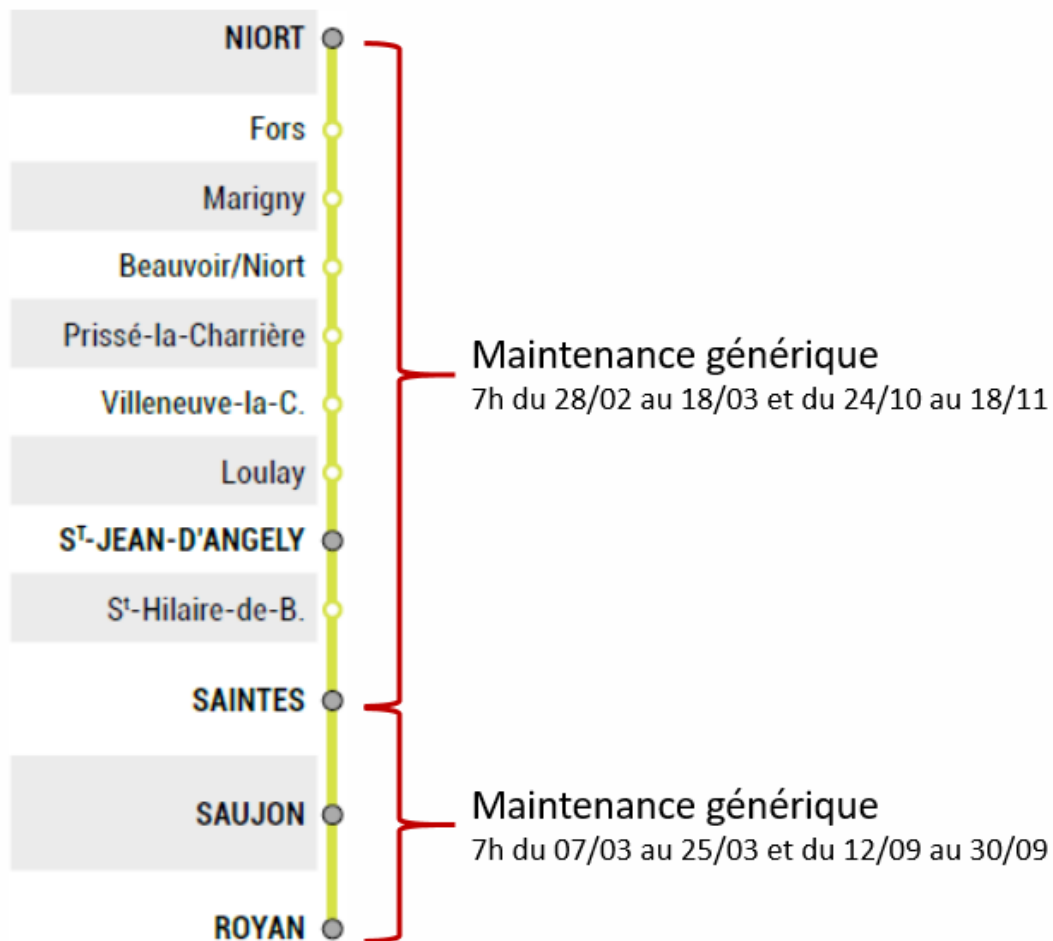
Royan – Saintes – Niort – ligne 17

Participez aux échanges en posant vos questions par SMS au 07 67 67 98 41



Pour connaître tous les travaux de la ligne, consultez le dossier complet de SNCF Réseau sur transports.nouvelle-aquitaine.fr

Travaux de voies 2022



Nouveautés horaires (situation à date du comité de ligne) :



Participez aux échanges en posant vos questions par SMS au 07 67 67 98 41



Comité de lignes

Royan – Saintes – Angoulême – ligne 16

Royan – Saintes – Niort – ligne 17

Horaires 2022 : les évolutions

	SERVICES	CONNEXIONS
NIORT		14 12-13-15-17-18
Fors		
Marigny		
Beauvoir/Niort		
Prissé-la-Charrière		
Villeneuve-la-C.		
Loulay		
ST-JEAN-D'ANGELY		11
S'-Hilaire-de-B.		
SAINTES		15 16 08-12-13
SAUJON		16
ROYAN		9-12 16

Maintien de l'offre du SA2021

→ modifications des horaires de certains trains pour assurer les correspondances TGV à Niort

Arrivée le matin à Niort : 7h17, 8h07 (vs 7h20, 8h17)

Départ le soir de Niort : 17h49, 18h40 (vs 17h44, 18h36)

Correspondances :

Vers Paris : +1

- Saintes 6h02 / Niort 7h17 / Paris 9h34
- Paris 15h44 / Niort 17h49 / Royan 19h46
- Le vendredi : Paris 17h30 / Niort 20h03 / Royan 21h40
- **Création d'une correspondance permettant une liaison Royan 12h21 / Paris 16h34**

Améliorées vers Bordeaux : +1

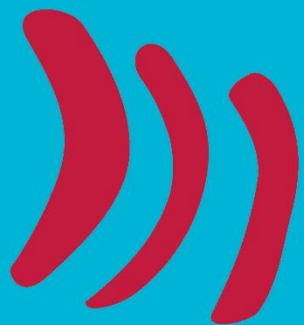
- **Création d'une correspondance Niort 6h42 / Saintes 8h19 / Bordeaux 10h04**
- Bordeaux 15h47 / Saintes 18h05 / Niort 19h16

La Région vous transporte

24

Partie 4 : Annexes

- **A la tribune :**
 - Monsieur Jacky EMON, Conseiller régional de Nouvelle-Aquitaine, délégué au TER et à l'intermodalité
 - Monsieur Grégoire DELECROIX, Responsable Secteur de mobilité Poitou-Charentes, Région Nouvelle-Aquitaine
 - Monsieur Jérôme ATTOU, Directeur régional Adjoint TER, SNCF Voyageurs
 - Monsieur Florent KUNC, Directeur territorial Adjoint, SNCF Réseau
 - Madame Catherine DELAGARDE, Directrice de projet, SNCF Gare & Connexions
 - Monsieur Cyril MAÎTRE, Directeur de ligne TER



COMPTE-RENDU

AUTOMNE 2021

18 CONCERTATIONS

pour améliorer
la qualité
des services TER

**votre avis
compte !**



Retrouvez l'ensemble questions et propositions concernant les lignes 16 et 17 ainsi que leurs réponses dans les volets 1 et 3 du compte-rendu.



RÉGION
**Nouvelle-
Aquitaine**

La Région vous transporte