

Comité de lignes

ROYAN – ANGOULÊME

15 Octobre 2018

DIFFUSION LIMITEE



ANGOULÊME < SAINTES > ROYAN

- ANGOULÊME
- Châteauneuf-sur-Charente
- Jarnac-Charente
- Cognac
- Beillant
- SAINTES
- Saujon
- ROYAN

LIGNE

7



train

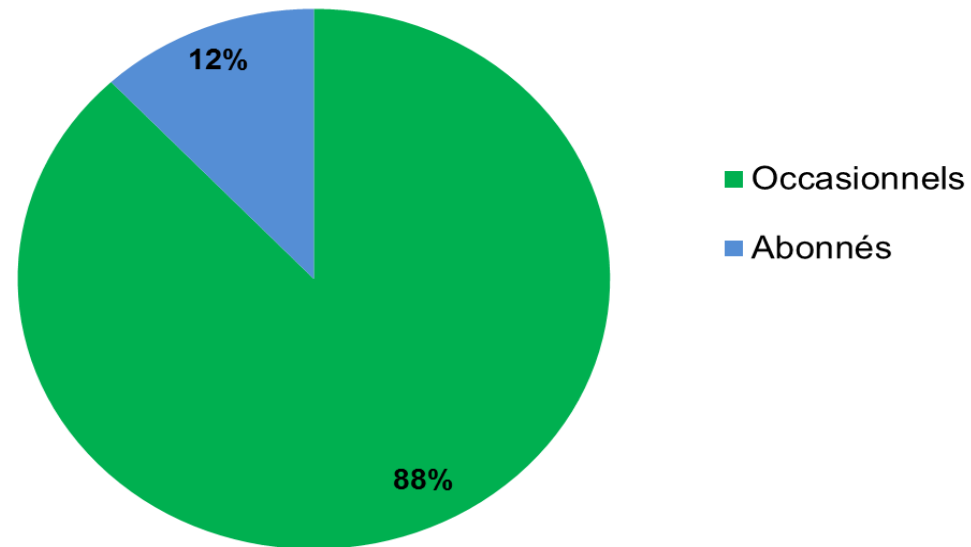
COMITÉ DE LIGNE



La région vous transporte

RÉPARTITION DU TRAFIC PAR MARCHÉ

(source : Flash Recettes FC12K - fin juin 2018)



- 1200 voyages par jour
- Dont 250 voyages réalisés par 125 Abonnés Travail annuels ou mensuels

7 Angoulême | Saintes | Royan

ÉVOLUTION TRAFIC DE LA LIGNE

(source : Flash Recettes FC12K - fin juin 2018)



Bilan Production



113 km de ligne



8 gares

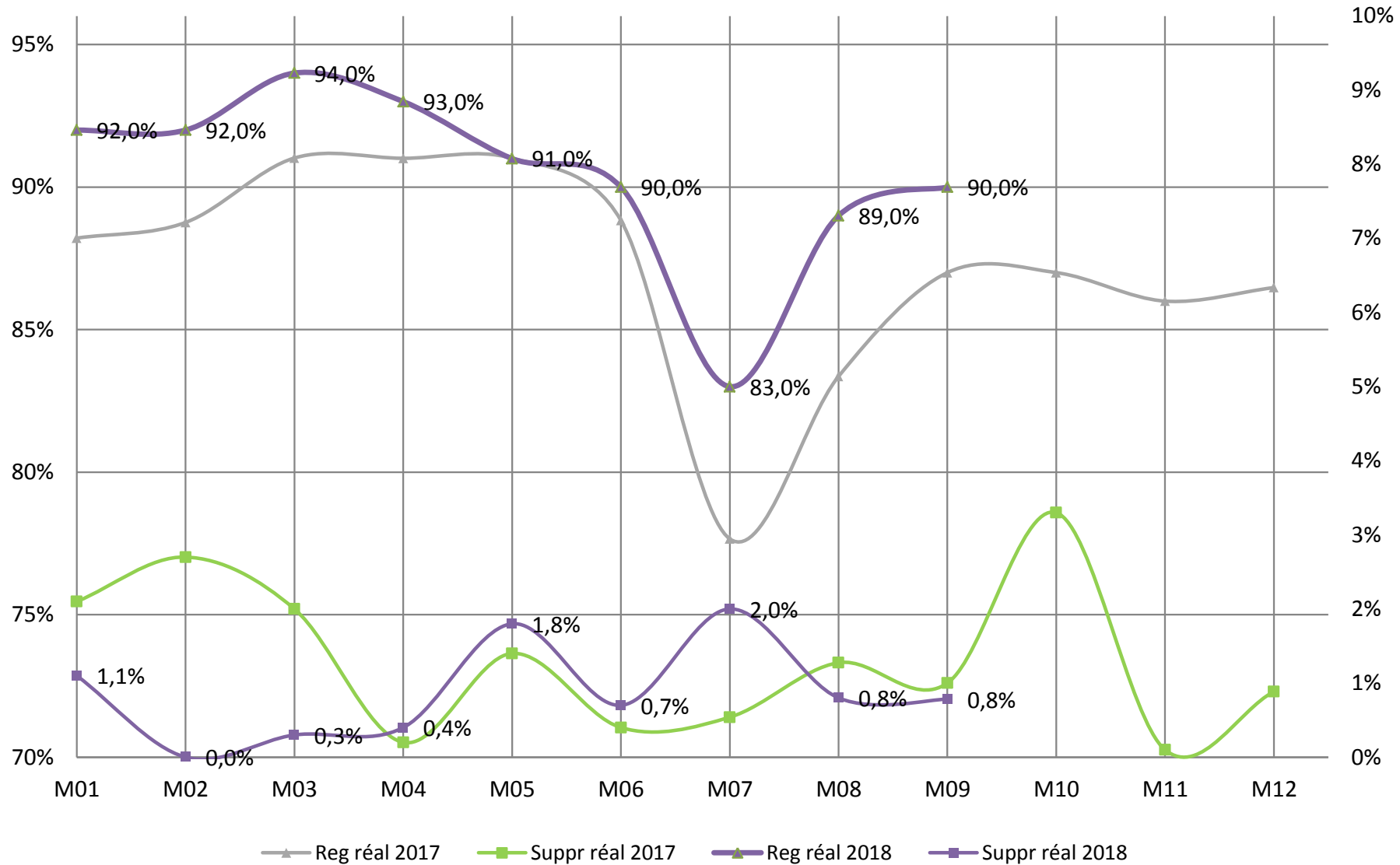


1200 voyageurs/jour



6200 trains /an

Angoulême-Royan



Bilan Production



113 km de ligne



8 gares

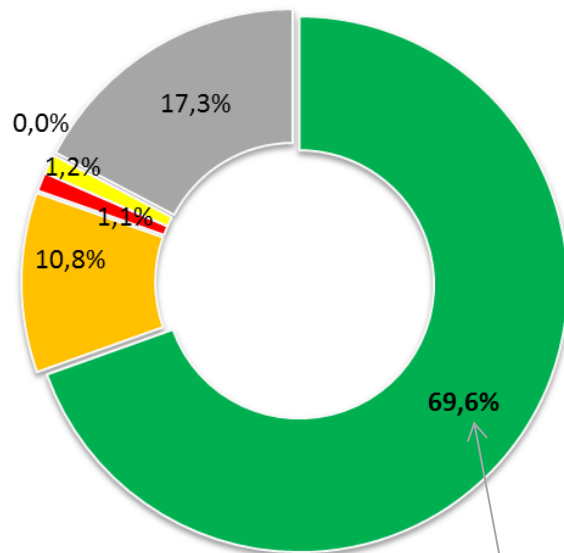


1200 voyageurs/jour



6200 trains /an

Conformité



Régularité

86,5%

Caractéristiques de la ligne

- Amélioration de la performance d'exploitation ferroviaire (trains retardés et supprimés en opérationnel) mais recul de la conformité => impact des grèves
- Ligne toujours sensible à voie unique avec des correspondances TGV à Angoulême à destination ou en provenance de Royan
- Interruption de ligne pour travaux entre Saintes et Royan jusqu'en avril 2018,

Cumul 2017

■ Suppression Travaux programmés

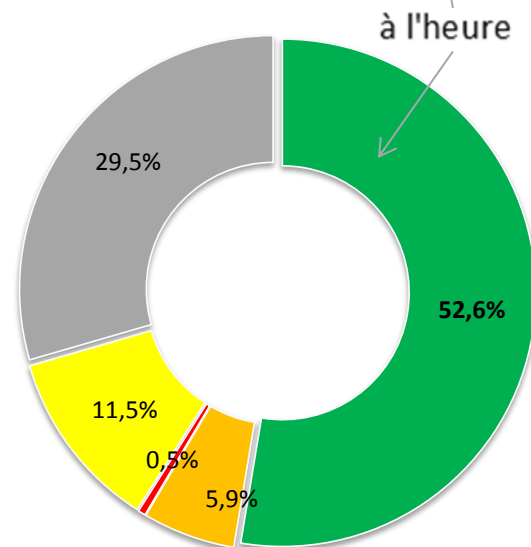
■ suppression PTA

■ suppression grève

■ Suppression opérationnel (J-1 17h)

■ retardé

Cumul 2018



89,9%

DIFFUSION LIMITEE

