



AUTOMNE 2020
18 CONCERTATIONS
pour améliorer
la qualité
des services TER

Compte-rendu - Volet 2

Comité de ligne Pointe de Grave - Bordeaux
26 octobre 2020

L'ESSENTIEL DES INTERVENTIONS LORS DU COMITÉ DE LIGNE

La vie de votre ligne TER :

Retrouvez un résumé les actualités de votre ligne TER, les travaux prévus ainsi que les nouveautés horaires.

Partie 1 : Actualité sur votre ligne TER 42

Partie 2 : Travaux de voies

Partie 3 : Nouveautés horaires

Partie 4 : Annexes



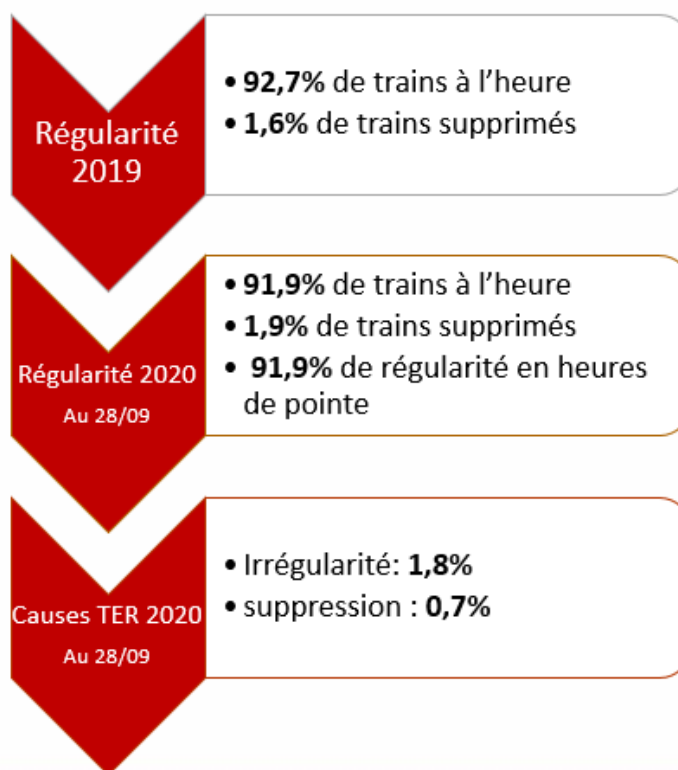
Comité de ligne – L42a et L42b

Qualité de service

Participez aux échanges en posant vos questions par SMS au 07 67 50 80 79.



Sur le réseau TER N-Aquitaine



Sur votre ligne



Travaux de voies 2021

Participez aux échanges en posant vos questions par SMS



Pour connaître tous les travaux de la ligne, consultez le dossier complet de SNCF Réseau sur transport.nouvelle-aquitaine.fr

Maintenance générique de :

- Jour, de 7h pendant 6 semaines (du 22/03 au 09/04, et du 04/10 au 22/10/2021) ;
- Nuit de 7h45 pendant 9 semaines, sans conséquence sur les circulations TER.

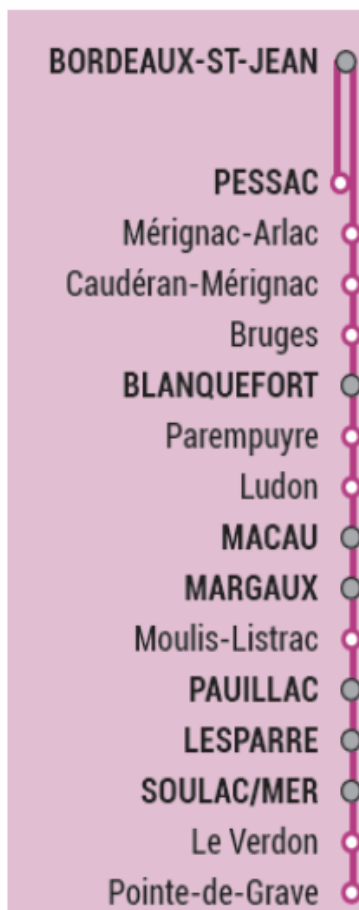


Création de la halte Bouscat Ste Germaine 2021 (S39) à 2022 (S28), sous réserve de confirmation par la Maitrise d'ouvrage SNCF :

- la fermeture des circulations TER entre Blanquefort<>Bx, en semaine de 9h45, à 16h45, avec des navettes TER Le Verdon <>Blanquefort, et au-delà, éventuellement des substitutions routières complémentaires ;
 - mais le maintien systématique des TER Le Verdon<>Bx à l'heure de pointe du matin, et du soir.
- Le plan de transport adapté (PTA) va être élaboré, puis concerté.

Horaires 2021

Participez aux échanges en posant vos questions par SMS au 07 67 50 80 79.



Pointe de Grave <> Bordeaux

Macau <> Pessac

➤ Une offre identique à 2020.

Partie 4 : Annexes

- **A la tribune :**

- Renaud LAGRAVE, Conseiller régional, Vice-Président en charge des infrastructures, transports et mobilités, Région Nouvelle-Aquitaine
- Adrien HORRENBARGER, Responsable Secteur de mobilité, Région Nouvelle-Aquitaine
- Fabien SUTTER, Directeur Territorial des lignes TER Nord Aquitaine, SNCF Voyageurs
- Jean Luc GARY, Directeur territorial, SNCF Réseau
- Pascal PETEL, Directeur régional adjoint, SNCF Gares & Connexions



Retrouvez l'ensemble des questions et propositions concernant la ligne 42 ainsi que leurs réponses dans les volets 1 et 3 du compte-rendu.



